

DOC(95).194 10450

ORGANISATION POUR LA  
MISE EN VALEUR DU FLEUVE  
SENEGAL  
(O.M.V.S.)

REPUBLIQUE D'ITALIE  
DEPARTEMENT POUR LA  
COOPERATION AU DEVELOPPEMENT

SEMINAIRE SUR LA MECANISATION AGRICOLE  
DANS LE BASSIN DU FLEUVE SENEGAL

EXPERIENCE DE LA PETITE ET MOYENNE MECANISATION  
DANS LA RIZICULTURE IRRIGUEE - PROJET ITALIMPIANTI

ANNEXE  
PHOTOGRAPHIQUE

ST. LOUIS, 22-30 Mai 1983

DDC(25).194 10450

TABLE DES MATIERES

CHAPITRE 1 - INFORMATIONS GENERALES		
1.1	Origine du projet	1- 1
1.2	Objectifs du projet	1- 3
1.3	Cadre institutionnel du projet	1- 5
CHAPITRE 2 - SYSTEMES D'EXPLOITATION DANS LA VALLEE DU FLEUVE SENEGAL		
CHAPITRE 3 - RESULTATS OBTENUS AU COURS DE LA 1 <sup>re</sup> PHA SE DU PROJET		
3.1	Introduction	3- 1
3.2	Choix des machines agricoles et leurs performances	3- 3
3.3	Formation des conducteurs et mécaniciens	3- 7
3.4	Prix de revient de la mécanisation	3- 7
CHAPITRE 4 - OBJECTIFS DE LA 2 <sup>e</sup> PHASE EN COURS D'EXE- CUTION		
4.1	Calendrier des activités	4- 2
CHAPITRE 5 - METHODOLOGIE DE TRAVAIL ET RESULTATS PRELIMINAIRES DU PROGRAMME DE LA 2 <sup>e</sup> PHASE EN COURS D'EXECUTION		
5.1	Approche	5- 1
5.2	Etat d'avancement des travaux	5- 5
5.3	Estimation des prix de revient de la mécanisation en 1982-1983	5- 8
5.4	Résultats préliminaires	5-11
5.5	Conclusions	5-15

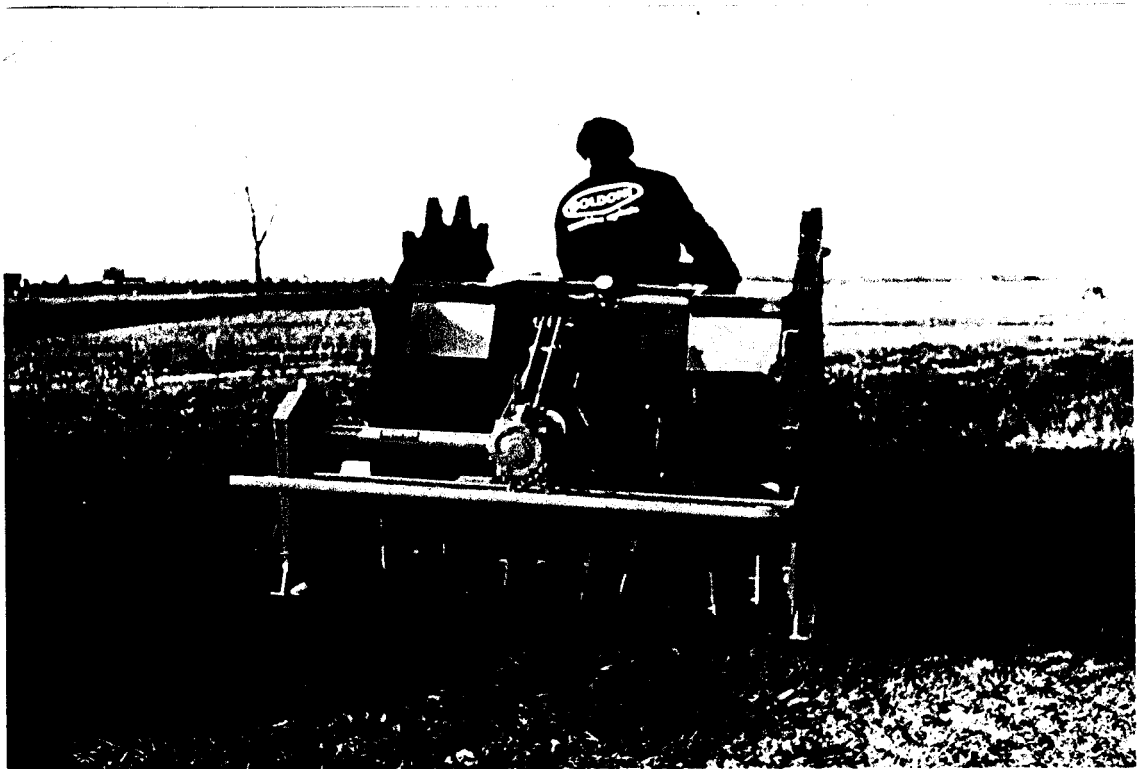
ANNEXE PHOTOGRAPHIQUE

EXPERIMENTATION PRELIMINAIRE - TRACTEURS 42 CV ET

MOTOCULTEURS 14 CV - ITALIE 1981



PREPARATION DU SOL AVEC PNEUS ET ROUES EN FER



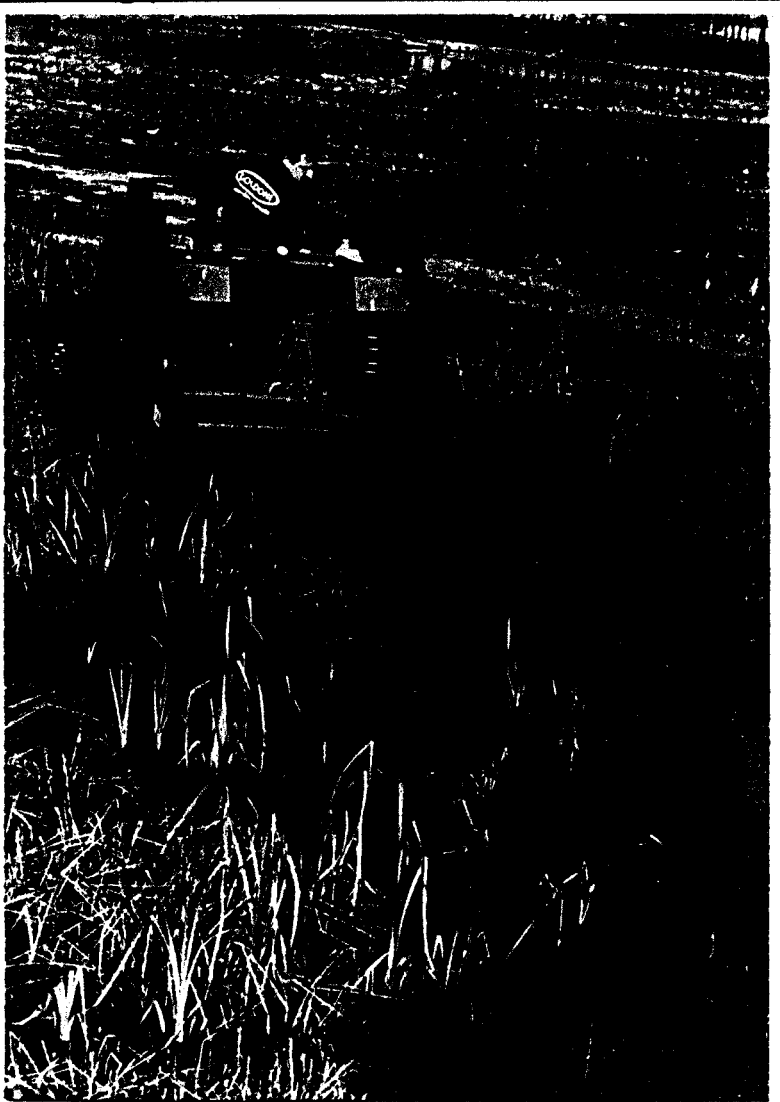


PLANAGE



LABOUR AVEC BECHE ROTATIVE

PREPARATION DU SOL  
AVEC ROUES EN FER



LABOUR AVEC BECHE ROTATIVE





PREPARATION DU SOL AVEC ROUES-CAGES

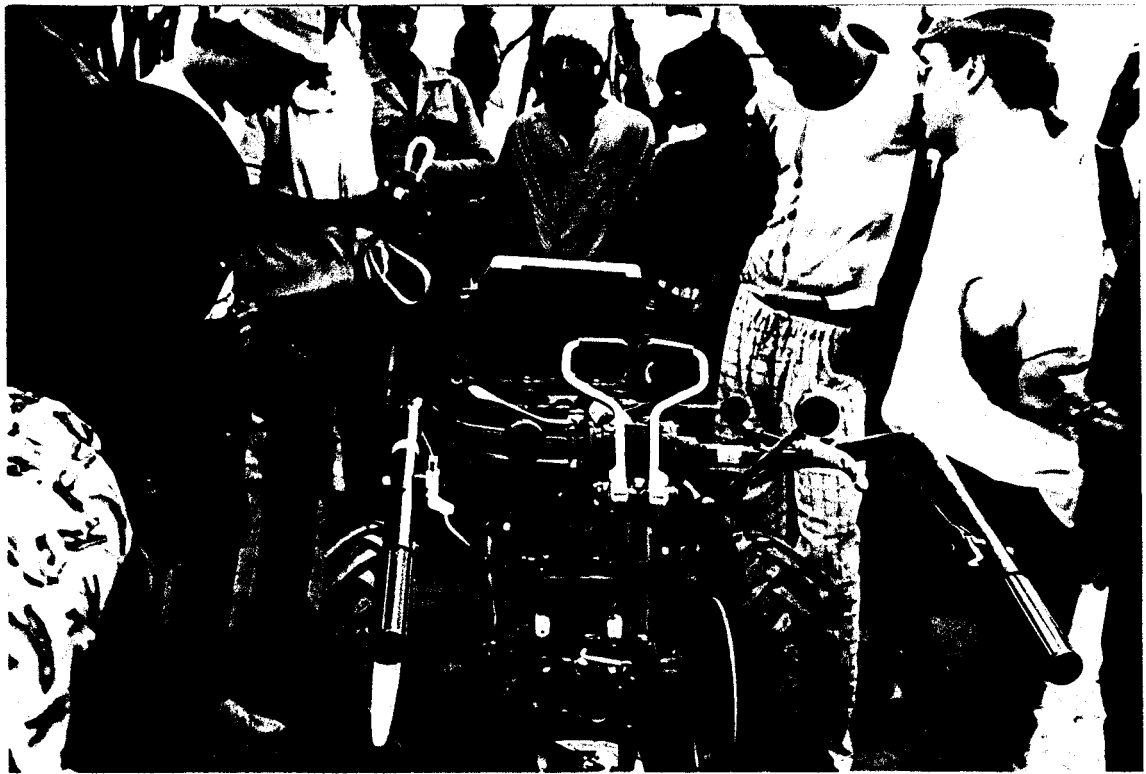
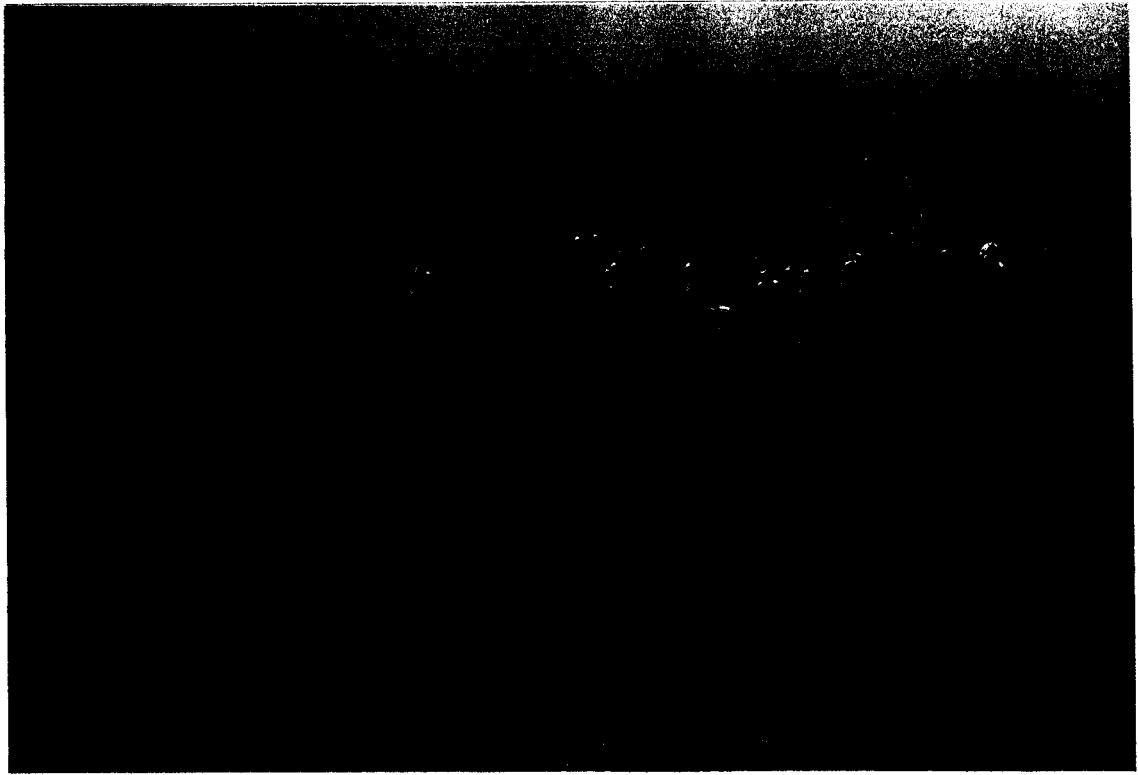


FORMATION SUR LES DIFFERENTES MACHINES DANS

LES LIEUX DU PROJET - HIVERNAGE 1982



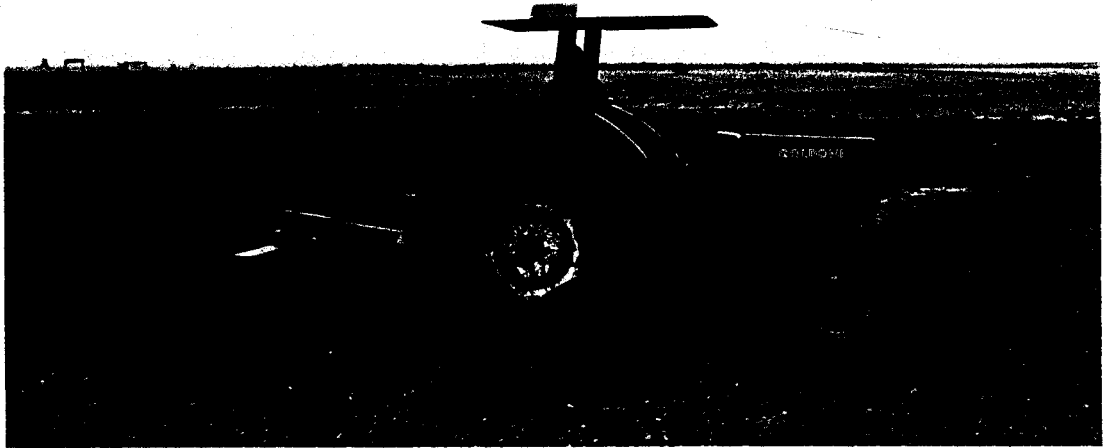
MOTOCULTEUR  
FORMATION





TRACTEUR  
FORMATION





---

MOISSONNEUSE-LIEUSE  
FORMATION





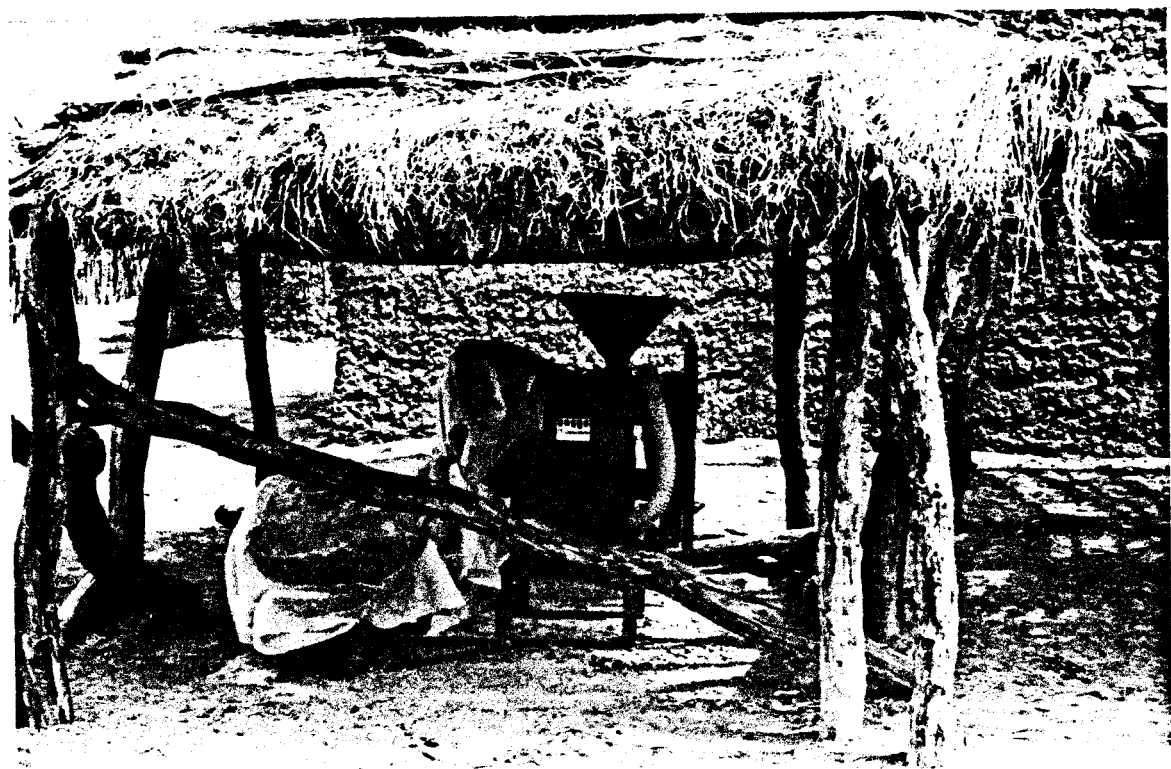


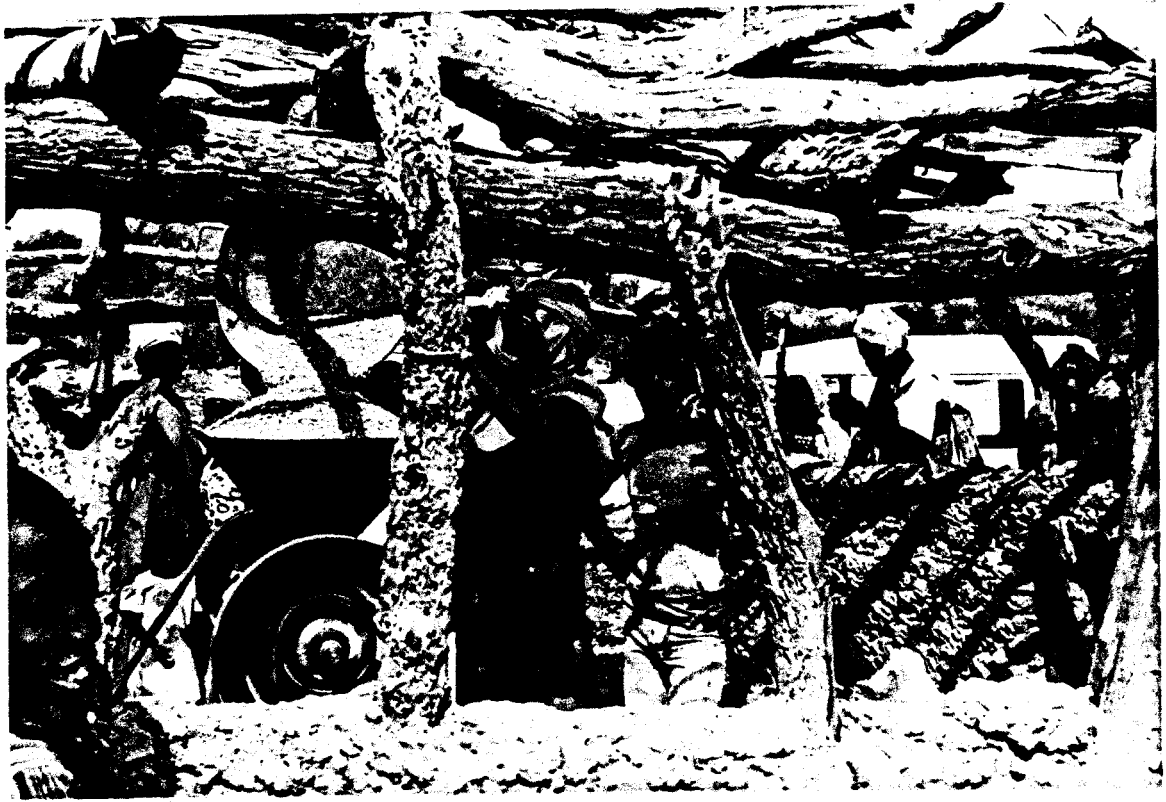
---

**DECORTIQUEUR-POLISSEUR  
INSTALLATION ET FORMATION DES OPERATEURS**

---



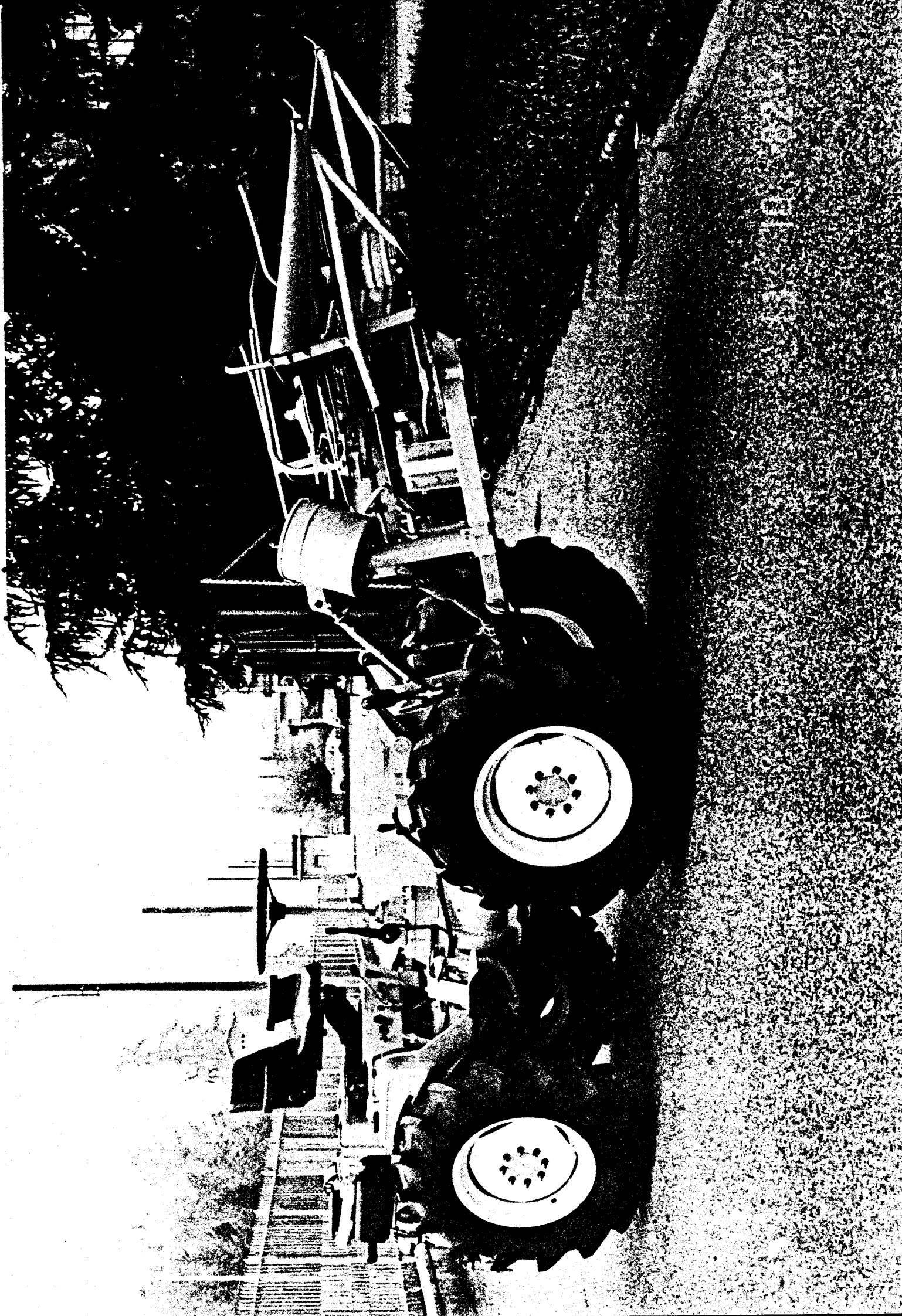






EXPERIMENTATION AVEC LE TRACTEUR ARTICULE

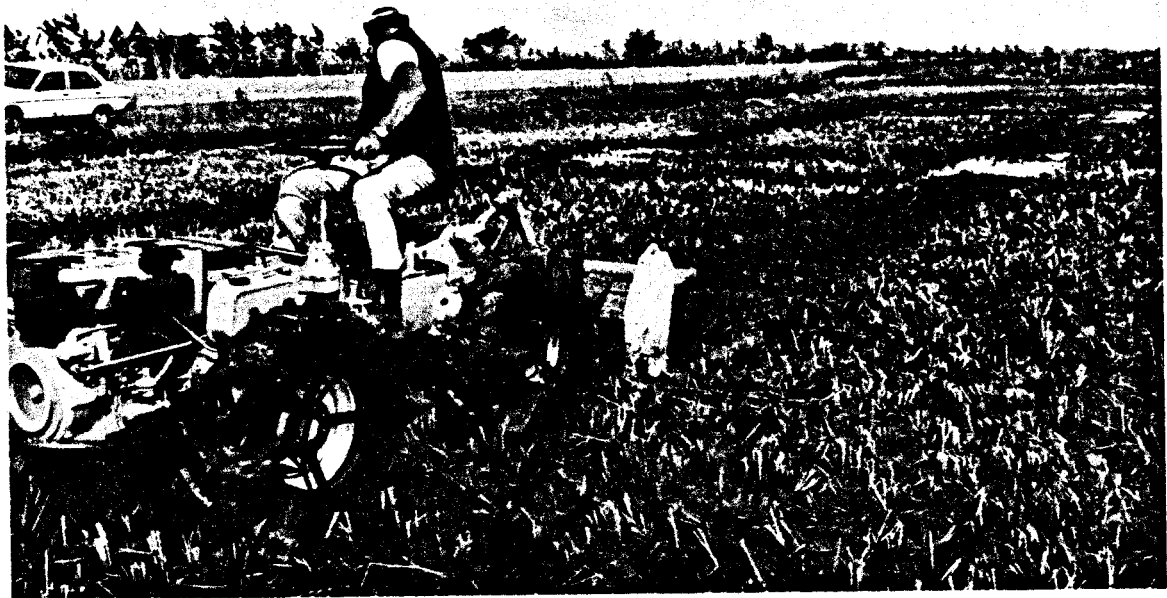
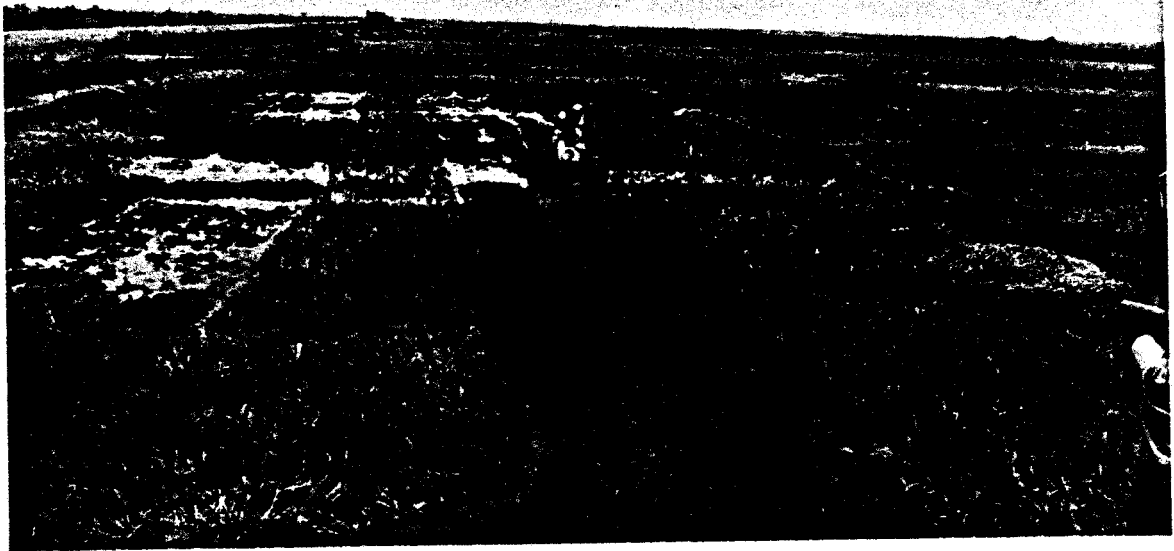
DE 32 CV AVEC 4 ROUES MOTRICES

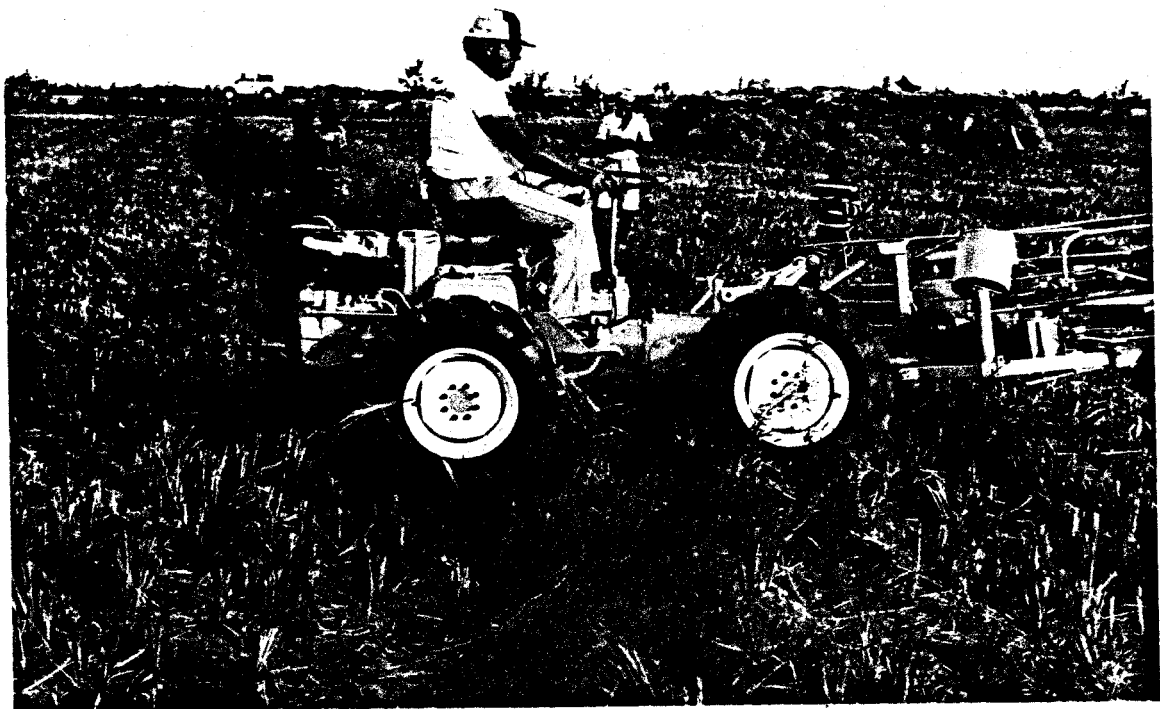






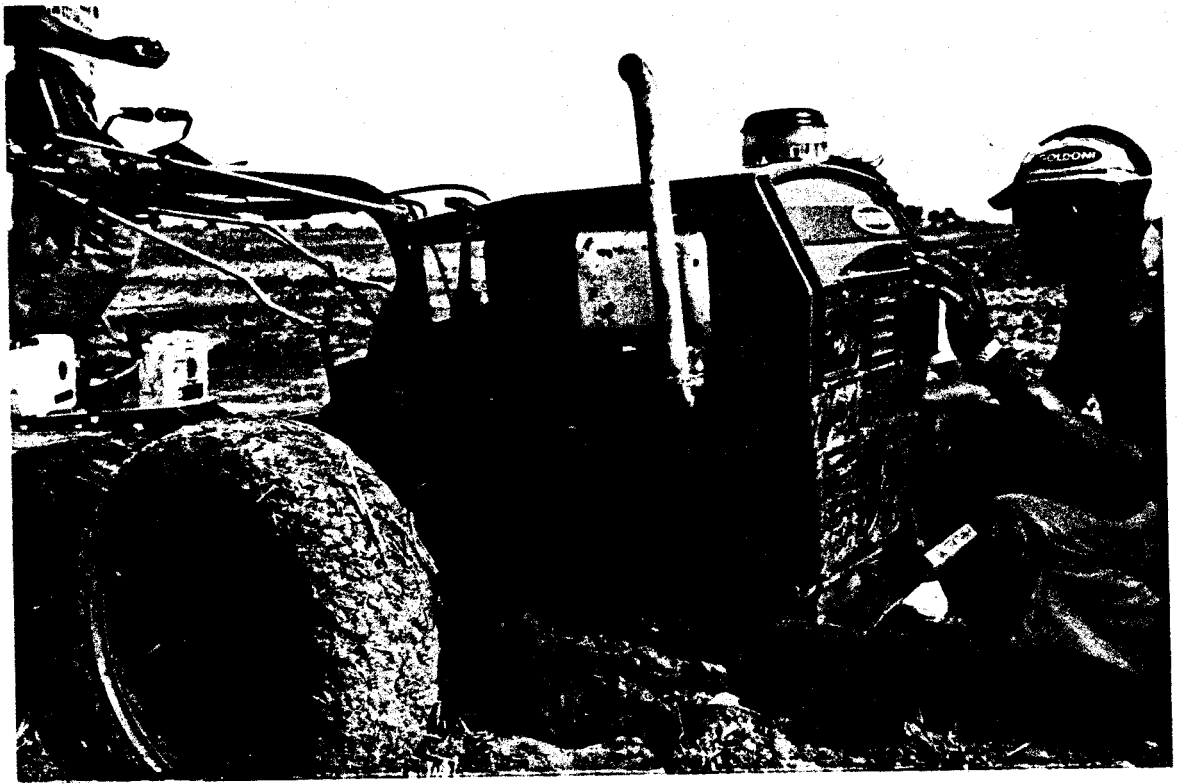






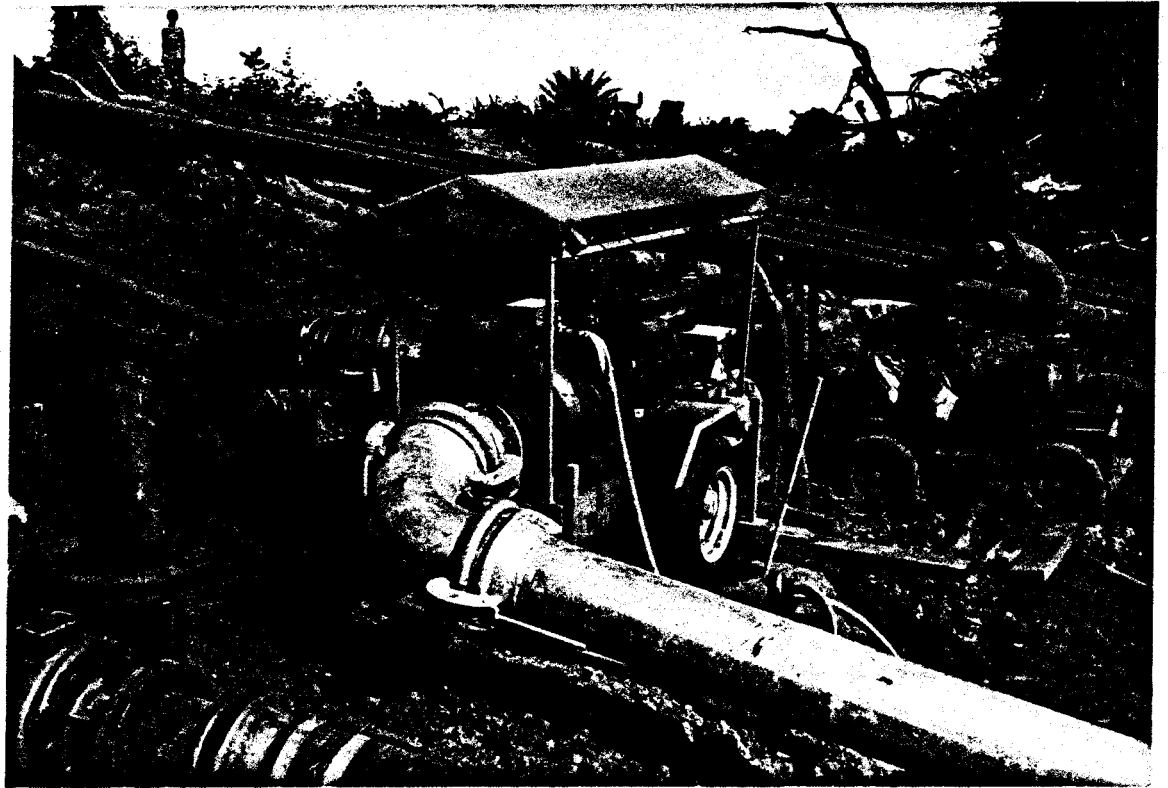
**QUELQUES MODIFICATIONS EFFECTUEES SUR MOTOCULTEUR**

- double filtre gas-oil
- tuyaux d'échappement
- filtre à air

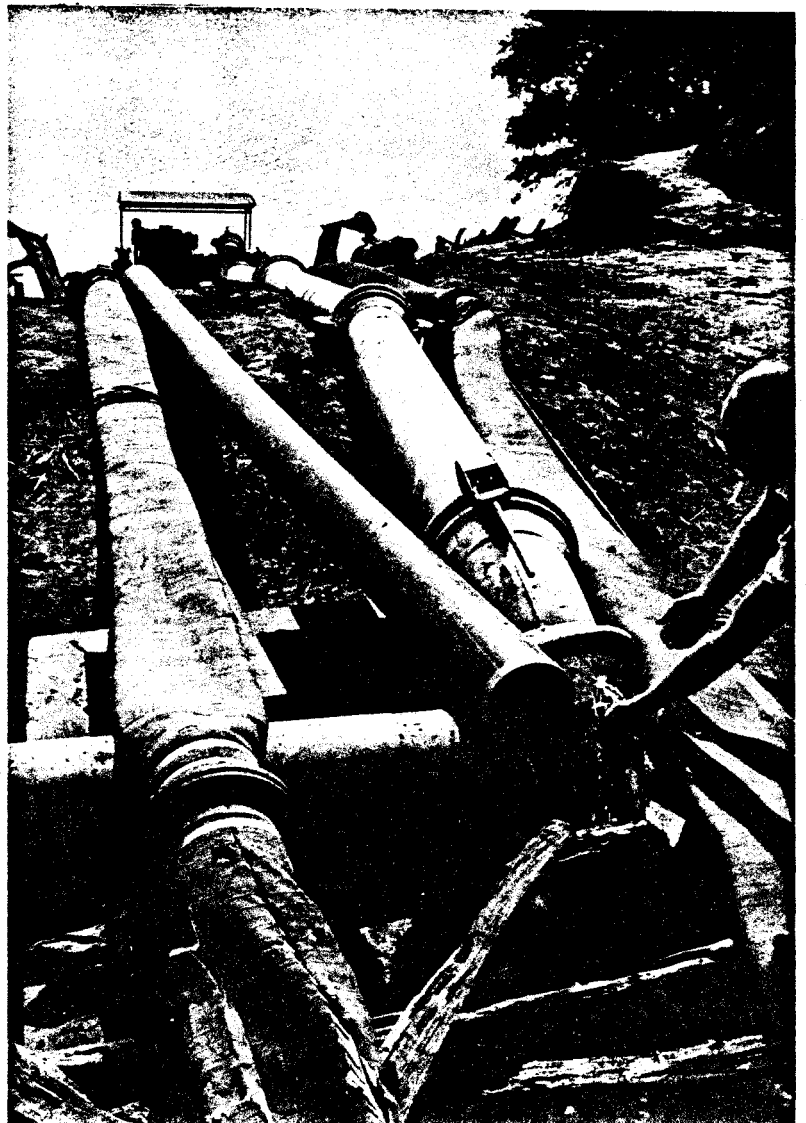


INSTALLATION DES GROUPES MOTOPOMPES ET

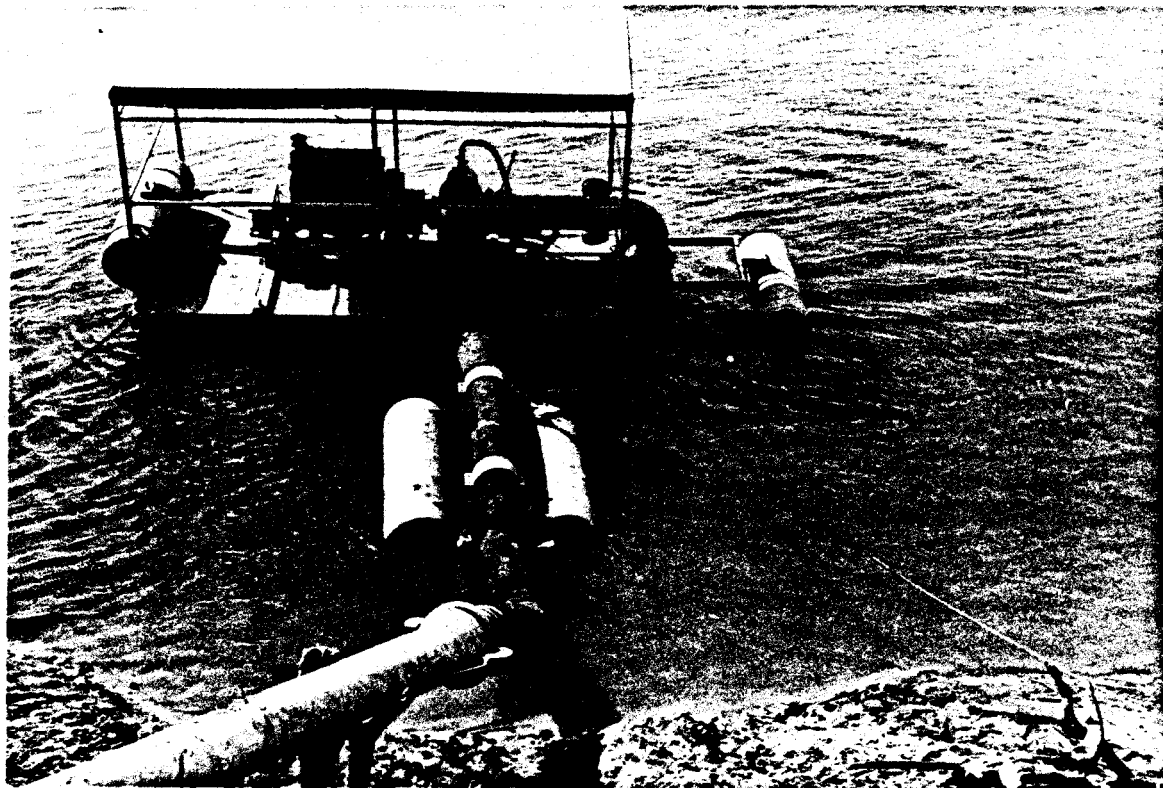
DE LA STATION CLIMATOLOGIQUE - HIVERNAGE 1982



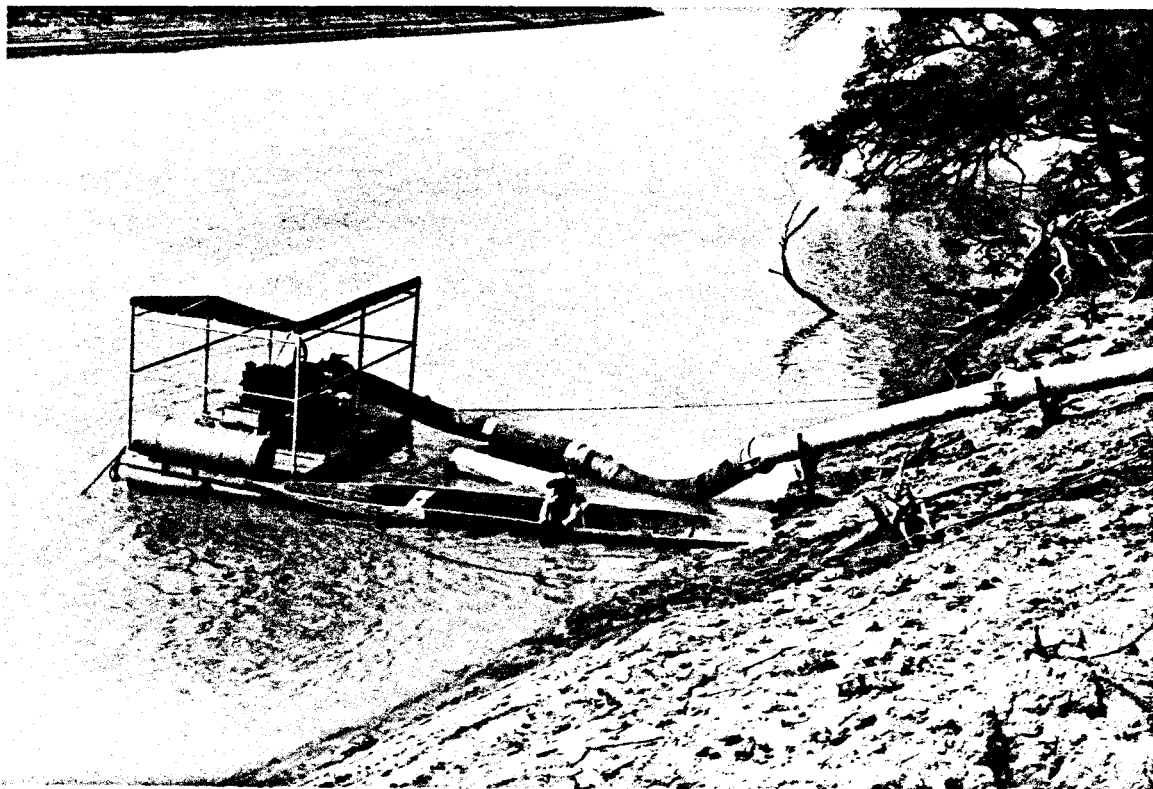
GRUPE MOTOPOMPE SUR CHARRIOT







GROUPE MOTOPOMPE SUR FLOTTEUR





STATION CLIMATOLOGIQUE

