

10987

F. A. O. - S E D A G R I



PROSPECTION PEDOLOGIQUE
du FLEUVE SENEGAL

Profils et Analyses de la carte de :

D A G A N A

- 1 9 6 9 -

PROFIL AD 1

nom du sol : HOLAIDE BALERE
classe : vertisol topomorphe non grumosolique modal
date : 15/5/68
observateur : NUTSAARS
situation : à 1km au N.E. de N'Diayene - DAGANA 4b

RENSEIGNEMENTS SUR LE SITE

topographie : presque plate
physiographie : cuvette argileuse - A
microtopographie : fentes de retraits importantes et profondes, gilgai
bien développé
pente : classe 1, plat ou presque plat
végétation : *Heleochoia schoenoides* - *Chrozophora* ssp. - *Lotus arabicus*
Soréno récolté -

RENSEIGNEMENTS SUR LE SOL

roche mère : alluvions fluviomarines
 drainage ; mauvais
 humidité : à partir de 30cm

DESCRIPTI ON

0 - 30
AC 7,5 YR 4/4 brun - argile - structure prismatique très grossière, forte - sec, très dur - pores très fins, micros, indistincts - petites concrétions noires, tendres, arrondies Mn 1% et petites concrétions brun rougeâtre irrégulières, tendres, Fe, 0,5% - racines nombreuses, très fines de *Heleochloa schoenoides* - transition nette plus ou moins ondulée

30 - 90
C 7,5 YR 4/5 brun - argile - sans structure - humide, ferme - nombreux slickensides bien nets - pores très fins et micros, nombreux, indistincts - petites concrétions noires, tendres, arrondies Mn 1% et petites concrétions brun rougeâtre, irrégulières, tendres Fe, 0,5% - peu de racines, très fines -

[illegible]

the first of the two main groups of the

the second of the two main groups of the

the third of the two main groups of the

the fourth of the two main groups of the

the fifth of the two main groups of the

the sixth of the two main groups of the

the seventh of the two main groups of the

the eighth of the two main groups of the

the ninth of the two main groups of the

the tenth of the two main groups of the

the eleventh of the two main groups of the

the twelfth of the two main groups of the

the thirteenth of the two main groups of the

the fourteenth of the two main groups of the

the fifteenth of the two main groups of the

the sixteenth of the two main groups of the

the seventeenth of the two main groups of the

the eighteenth of the two main groups of the

PROFIL AD 2

nom du sol : FONDE OUAKA
classe : peu évolué d'apport hydromorphe
date : 15/5/68
observateur : MUTSAARS
situation : à 4km au nord de Ndiayene - Dagana 4b

RENSEIGNEMENTS SUR LE SITE

topographie : plate
physiographie : haute levée - M
microtopographie
pente : classe 1
végétation : acacia nilotica - heliotropium ssp

RENSEIGNEMENTS SUR LE SOL

roche mère : alluvions fluvio-marines
drainage : bon, classe 4
observations : hydromorphie sur tout le profil = peu évolué hydromorphe

DESCRIPTION

- 0 - 30 7,5 YR 5/4 brun et 10 YR 6/3 brun clair 30% -
taches 5 YR 5/8 rouge jaunâtre et 7,5 YR 5/8 brun vif 10%,
AC petites, distinctes, diffuses - limon sableux - structure
 prismatique très grossière, modérée - sec, dur - nombreux
 pores très fins, orientation quelconque, imped, tubulaire,
 discontinue - racines très fines, communes - transition
 nette, plane -
- 30 - 60 bariolé de 5 YR 5/2 gris rougeâtre; 10 YR 7/3 brun très pâle;
C1 5 YR 5/8 rouge jaunâtre; 7,5 YR 5/8 brun vif; 5 YR 3/3 brun
 foncé rougeâtre - limon argilo sableux - structure prismati-
 que grossière, forte - sec, extrêmement dur - surfaces
 structurales verticales = mottes - nombreux pores, très fins,
 orientation **verticale**, imped, tubulaire, discontinue - raci-
 nes très fines, peu nombreuses - transition nette, plane -
- 60 - 100 10 YR 3/2 blanc et 10 YR 7/3 brun très pâle - taches 5 YR 5/8
C2 rouge jaunâtre 50%, petites, très nettes, claires - limon
 sableux - sans structure, massive - sec, extrêmement dur -
 pores très fins, communs, orientation verticale, imped;
 tubulaire, discontinue - très peu de racines, très fines -

	A	LF	LG	SF	SG	pH	CO ³ Ca	C%	MO%	CE25°C
0 - 30	19.5	7.3	17.2	55.8	0.2	6.4	0	0.21	0.36	25
30 - 60	31.7	5.0	14.1	49.0	0.2	6.55	0	0.19	0.33	27
60 - 100	15.8	5.2	17.4	61.6	0	6.7	0	0.10	0.17	13

PROFIL AD 3

nom du sol : HOLALDE OUAKA

classe : vertisol topomorphe non grumosolique (salure en profondeur)

date : 25/5/68

observateur : MUTSAARS

situation : à 2,5 km au N/N/E. de Ndiayene - Dagana 4b

RENSEIGNEMENTS SUR LE SITE

topographie : plate

physiographie : petite levée - 0

microtopographie : petites buttes de Vetiver

pente : classe 1

végétation : Vetiveria nigritana

RENSEIGNEMENTS SUR LE SOL

roche mère : alluvions fluviomarines

drainage : classe 3, assez bien

humidité : dès 30cm

observations : hydromorphie ancienne et actuelle - horizon plus ou moins humifère, gris en surface, mais les caractères "vertisol" sont bien développés. La salure profonde n'intervient pas.

DESCRIPTION

- 0 - 15
A1 10 YR 6/1 gris - taches 5 YR 5/8 rouge jaunâtre surtout autour des pores et racines, très net, brusque 25% - argile - structure polyédrique subangulaire moyenne - sec, dur - nombreux pores, très fins, orientation quelconque, impéd, discontinue, tubulaire - nombreuses racines, très fines - transition nette, ondulée -
- 15 - 80
AC 5 YR 7/3 brun foncé rougeâtre - taches 5 YR 4/8 rouge jaunâtre et 5 YR 5/1 gris, petites, distinctes, claires 2% en tout - argile - structure prismatique grossière - sec, extrêmement dur - slickensides assez nombreux, mais pas distincts - pores très fins, communs - indistincts - concrétions, petites, brunes, tendres, irrégulières Fe, 10/100 - nombreuses racines, très fines - transition nette, plane -
- 80 - 110
C 10 YR 4/2 brun foncé grisâtre - taches 10 YR 6/8 brun jaunâtre très nombreuses, 40%, petites, distinctes, claires - limon argileux - sans structure - frais, extrêmement ferme - pores très fins, communs, indistincts - racines très fines, communes -

	A	LF	LG	SF	SG	pH	CO ³ Ca	C%	MO%	CE25°C
0 - 15	46.1	13.5	16.2	23.6	0.6	5.35	0	0.98	1.69	30
15 - 80	48.1	12.8	14.7	24.1	0.3	6.85	0	0.38	0.66	87
80 - 110	33.3	12.0	23.1	30.8	0.8	7.45	0	0.24	0.41	1.507

PROFIL AD 4

nom du sol : HOLLALDE OUADERE
classe ; vertisol topomorphe non grumosolique
date : 15/5/68
observateur : MUTSAARS
situation : à 2,5 km au N.E. de Ndiayene - Dagana 4b

RENSEIGNEMENTS SUR LE SITE

topographie : presque plate
physiographie : petite levée - 0
microtopographie
pente : classe 1
végétation ; culture de Sorgho, récolté

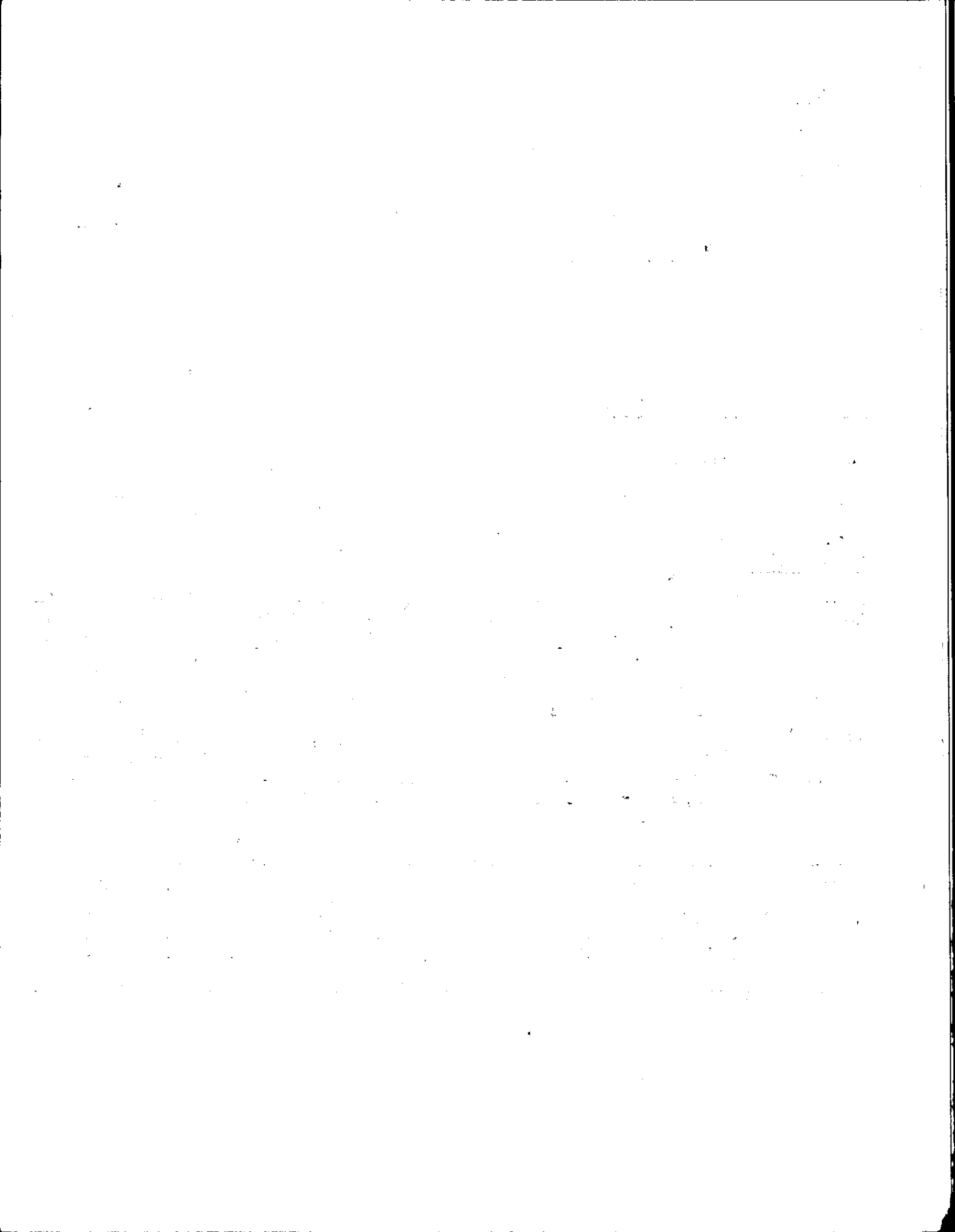
RENSEIGNEMENTS SUR LE SOL

roche mère : alluvions fluviomarines
drainage : difficile, classe 2
humidité : dès 45cm
observations : caractères vertiques : fentes, slickensides, gilgai,
o/o d'argile

DESCRIPTION

- 0 - 45 10 YR 5/3 brun - taches 5 YR 5/1 gris et 5 YR 5/8 rouge jaunâtre, moyennes et petites, distinctes, claires, passées sableuses - argile - structure prismatique très grossière, modérée - sec, dur - slickensides peu distincts, communs - nombreux pores, très fins - orientation quelconque, discontinue, tubulaire, inped - racines très fines - transition ondulée, nette
- AC
- 45 - 90 7,5 YR 4/4 brun vif - taches 5 YR 5/8; petites 1%, distinctes, petites taches noires 0,5 % - argile - sans structure, consistance : frais extrêmement ferme - slickensides distincts nombreux - pores très fins nombreux, orientation oblique, discontinus, tubulaires, inped - racines très fines, peu.
- C

Horizon	A	LF	LG	SF	SG	pH	CO ³ Ca	C %	M.O. %	CE 25°C
0 - 45	48.5	15.4	11.1	24.7	0.3	5.85		0.25	0.43	15
45 - 90	48.8	11.1	11.7	27.9	0.5	5.7		0.35	0.60	9



PROFIL AD 5

Nom du sol : Fondé Quadéré

Classification : hydromorphe, peu humifère à pseudogley, sol à taches et concrétions

Date : 15/5/68

Observateur : MUTSAARS

Situation : à 2,5 km au N.-N.E. de NDIAYENE - Dagana 4 b

RENSEIGNEMENT SUR LE SITE

Topographie : plate

Physiographie : petite levée 0

Microtopographie : nulle

Pente : plate

Végétation : *Acacia nilotica* - *Bauhinia rufescens*, *Vetiveria nigritana*

RENSEIGNEMENT SUR LE SOL

Matériel parental : alluvions fluviomarines

Drainage : assez bien drainé - classe 3

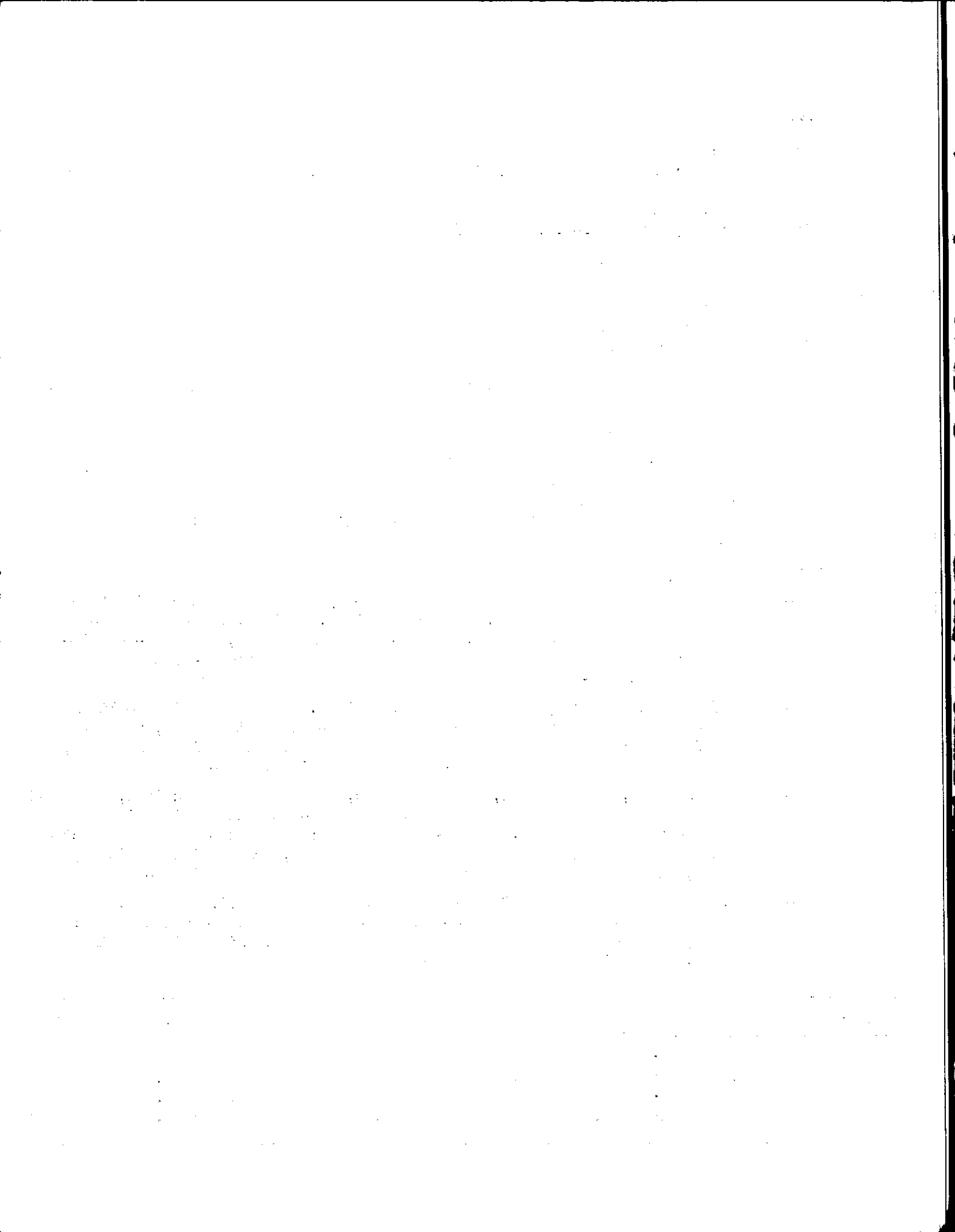
Humidité : à partir de 80 cm

Observations : Hydromorphie ancienne et actuelle manifeste à pseudogley

DESCRIPTION DU PROFIL

- 0 - 35 5 YR 5/1 gris et 5 YR 4/4 brun rougeâtre - taches 5 YR 5/8 rouge jaunâtre
AC petites, nettes, brusques 10 %, aches noires, petites, 1 % - argile - structure prismatique moyenne, forte - transition nette, ondulée - consistance : sec, extrêmement dur - pores très fins indistincts - racines très fines, communes -
- 35 - 60 5 YR 8/1 blanc - taches 5 YR 5/8 25 %, petites, nettes et claires - limon
C1 sableux structure prismatique moyenne, forte - transition nette, plane - consistance : sec, dur - pores très fins nombreux, orientation quelconque, Inped, discontinus, tubulaires - racines très fines, peu -
- 60 - 80 bariolé de 7,5 YR 5/4 brun, 5 YR 8/1 blanc, 5 YR 5/8 rouge jaunâtre, 10 YR 5/1
C2 gris, passées sablauses - limon argilo-sableux - structure prismatique moyenne forte - transition nette, plane - consistance : très dur - surfaces structurales verticales mates - pores très fins, communs, orientation verticale, Inped, discontinus, tubulaires - très peu de racines très fines -
- 80 - 110 2,5 Y 6/2 gris clair brunâtre - taches 7,5 YR 5/8 brun vif, petites, moyennes,
C3 nettes et claires - limon argilo-sableux - sans structure - consistance : frais, extrêmement ferme - pores très fins communs, orientation verticale, Inped, discontinus, tubulaires -

Horizon	A	LF	LG	SF	SG	pH	CO ³ Ca	C %	M.O. %	CE 25 °C
0 - 35	46.1	15.9	8.6	29.1	0.3	6.05		0.50	0.86	16
35 - 60	14.6	7.8	16.4	61.2	0	5.85		0.11	0.19	8
60 - 80	27.1	7.9	13.6	51.2	0.2	6.3		0.16	0.28	14
80 - 110	27.8	7.0	19.2	45.4	0.6	7.05		0.12	0.21	24



PROFIL AD 6

Nom du sol : FONDE Ouaka

Classification : Vertisol à hydromorphie

Date : 15/5/68

Observateur : MUTSAARS

Situation : à 500 m au Nord de NDIAYENE - Dagana 4b

RENSEIGNEMENT SUR LE SITE

Topographie : ondulée

Physiographie : petite levée 0

Microtopographie : néant

Pente : classe 1

Végétation : *Acacia nilotica* - *Balanites aegyptiaca*

RENSEIGNEMENT SUR LE SOL

Matériel parental : alluvions fluviomarines

Drainage : bon

Humidité à frais à partir de 30 cm

Observations : Hydromorphe sur tout le profil. Il s'agit d'une petite levée 0 - 2 mètres d'eau en hivernage → hydromorphie

DESCRIPTION DU PROFIL

- 0 - 30 5 YR 5/1 et 5 YR 4/4 gris 50 %, brun rougeâtre 50 % - argile - structure
AC prismatique très grossière modérée - transition : nette et ondulée -
consistance : sec, dur - pores très fins nombreux, orientation quelconque,
Inped, tubulaires - peu de racines très fines -
- 30 - 80 5 YR 3/4 brun foncé rougeâtre - petites taches noires 2 % 6 YR 5/2 gris
C1 rougeâtre 6 % petites, distinctes et claires, 5 YR 5/8 rouge jaunâtre 1 %
petites, distinctes et claires - argile - structure prismatique très grossière
modérée, forte - transition nette et plane - consistance : frais, très ferme -
pores très fins nombreux, orientation oblique, discontinus, Inped, tubu-
laires - très peu de racines très fines -
- 80 - 110 bariolé 7,5 YR 6/4 brun clair, 5 YR 4/6 rouge jaunâtre, 5 YR 5/8 idem.
C2 taches noires - limon argileux fin - sans structure - consistance : frais,
très ferme - pores très fins nombreux - orientation oblique.

Horizon	A	LF	LG	SF	SG	pH	CO ₃ Ca	C %	M.O. %	CE 25°C
0 - 30	47.0	21.9	19.4	11.1	0.6	6.15		0.50	0.85	17
30 - 80	40.1	21.6	26.1	11.7	0.5	5.6		0.33	0.57	32
80 - 110	34.0	25.4	28.3	11.8	0.5	5.9		0.30	0.52	27

PROFIL AD 7

Nom du sol : FONDE Ranéré

Classification : salé à alcali - sol salin à horizon superficiel friable

Date : 15/5/68

Observateur : MUTSAARS

Situation : NDIAYENE - Dagana 4b

RENSEIGNEMENT SUR LE SITE

Topographie : presque plat

Physiographie : terrasse marine

Microtopographie : nulle

Pente : classe 1

Végétation : Geloki et ^Balanites aegyptiaca

RENSEIGNEMENT SUR LE SOL

Matériel parental : alluvions fluviomarines

Drainage : excessif - classe 5

Observations : Peu évolué modal, colluvial, en bas de dier avec horizons anthropomorphes

DESCRIPTION DU PROFIL

- 0 - 20 10 YR 6/4 brun clair jaunâtre - très petites taches blanches 5 % - limon -
AC sans structure - transition nette et plane - consistance : sec, faible
pores très fins, interparticulaire - peu de racines très fines -
- 20 - 80 7,5 YR 5/6 brun vif - taches 2,5 YR 4/8 rouges 2 % petites, nettes et brus-
C1 ques - limon - sans structure - transition : nette et plane - consistance :
sec, faiblement dur - pores très fins - très peu de racines très fines -
- 80 - 120 7,5 YR 5/6 brun vif plus foncé que 20-80 - taches noires - limon - sans
C2 structure - consistance : sec, faible - pores très fins interparticulaires
+ trous d'insectes alvéolaires -

Horizon	A	LF	LG	SF	SG	pH	CO ³ Ca	C %	M.O. %	CE 25°C
0 - 20	13.0	9.4	24.7	51.1	1.8	8.3		0.34	0.59	925
20 - 80	17.6	8.3	28.7	44.4	1.0	9.1	traces	0.20	0.35	1040
80 - 120	16.7	9.1	32.4	41.3	0.5	9.35	"	0.15	0.26	691

PROFIL AD 8

Nom du sol : Holaldé Ouacadjidji

Classification : hydromorphe à pseudogley - Sol à taches et concrétions

Date : 15/5/68

Observateur : MUTSAARS

Situation : N'DIAYENE - Dagana 4b

RENSEIGNEMENT SUR LE SITE

Topographie : plat

Physiographie : petite levée 0, en bordure de NGALENKA

Microtopographie : néant

Pente classe 1

Végétation : *Acacia nilotica* - *Panicum anabaptistum* - *Vétiveria nigritana* -

RENSEIGNEMENT SUR LE SOL

Matériel parental : alluvions fluviomarines

Drainage : assez bien drainé - classe 3

Humidité à partir de 40 cm

Observations : Hydromorphie sur tout le profil

DESCRIPTION DU PROFIL

- 0 - 10
AC 10 YR 6/2 gris clair brunâtre - taches 5 YR 5/8 et 2,5 YR 4/6 rouge jaunâtre et rouge, petites, nettes, brusques 15 % - limon - structure prismatique très grossière, modérée - transition plane et nette - consistance : sec, dur - pores très fins : nombreux, fins : communs, orientation quelconque, discontinus, Inped, tubulaires et vésiculaires - petites concrétions noires tendres 1 % Mn - racines très fines communes - nombreuses galeries d'insectes -
- 10 - 40
C1 5 YR 4/4 brun rougeâtre - taches 5 YR 5/2 gris rougeâtre - limon argileux fin - structure prismatique très grossière modérée - transition plane et nette - consistance : sec, très dur - pores très fins nombreux, orientation verticale et oblique, discontinus, Inped, tubulaires - concrétions noires petites et tendres 1 % Mn - racines très fines communes -
- 40 - 60
C2 5 YR 4/6 rouge jaunâtre - taches 10 YR 5/1 grises 10 % petites claires et distinctes - limon argileux fin - structure prismatique grossière, forte - transition : plane, nette - consistance : frais, très ferme - pores très fins nombreux, orientation quelconque oblique, discontinus, Inped, tubulaires - concrétions noires, petites tendres 1 % Mn + concrétions rouge brun, petites, tendres - racines très fines communes -
- 60 - 100 10 YR 6/2 gris clair brunâtre - 10 YR 7/1 gris clair - taches 5 YR 5/8 petites et moyennes - argile - sans structure - consistance : frais extrêmement ferme - pores très fins nombreux, orientation verticale, discontinus, Inped, tubulaires - concrétions rouge brun, petites, tendres Fe 1 %, concrétions noires - peu de racines très fines -

.../

PROFIL AD B (suite)

Horizon	A	LF	LG	SF	SG	pH	CO ³ Ca	C %	M.O.%	CE 25°C
0 - 10	27.8	14.5	25.7	31.2	0.8	6.05	0	0.62	1.07	17
10 - 40	39.0	21.1	27.4	11.5	1.0	6.2	.	0.29	0.50	12
40 - 60	37.0	20.3	28.6	13.6	0.5	6.2	.	0.30	0.52	21
60 - 100	40.6	18.9	26.1	13.9	0.5	6.25	.	0.20	0.35	14

PROFIL AD 9

Nom du sol : Dualéré

Classification : Pseudogley à taches et concrétions

Date : 16/5/68

Observateur : MUTSAARS

Situation : à 3,5 km au Sud de LÉBOUDOU-DOUAI - Dagana 4b

RENSEIGNEMENT SUR LE SITE

Topographie : plat

Physiographie : levée actuelle - D

Microtopographie : néant

Pente : classe 1

Végétation : Maïs, niébé

RENSEIGNEMENT SUR LE SOL

Alluvions fluvio-marines

Drainage : bon - classe 4

Humidité : à partir de 20 cm

Observations : falo, sans bavure

DESCRIPTION DU PROFIL

- 0 - 20 10 YR 6/1 gris - 5 YR 5/8 taches rouge jaunâtre toutes tailles, nettes et
AC brusques - limon argileux fin - structure polyédrique subangulaire, moyenne, modérée - transition nette et plane - consistance : sec, faiblement dur - pores très fins nombreux, orientation verticale, discontinus, Inped, tubulaires - racines très fines, communes - quelques galeries de vers -
- 20 - 95 5 YR 6/4 brun clair rougeâtre - taches 5 YR 5/8 rouge jaunâtre, 2,5 YR 4/8
C1 rouges toutes tailles, nettes et brusques - limon argileux fin - structure polyédrique angulaire moyenne, modérément forte - transition nette et plane consistance : frais, friable - surfaces structurales mates - pores très fins nombreux, orientation verticale, discontinus, Inped, tubulaires - peu de racines très fines -
- 95 - 120 bariolé de 5 YR 3/3 brun foncé rougeâtre 5 YR 6/4 brun clair rougeâtre,
C2 7,5 YR 6/4 brun clair, 5 YR 4/1 gris foncé, 2,5 YR 3/6 rouge foncé etc. 5 YR 5/8 rouge jaunâtre. Limon fin argileux - sans structure - consistance : frais, friable - pores très fins nombreux, orientation oblique, discontinus Inped, tubulaires

Horizon	A	LF	LG	SF	SG	pH	CO ³ Ca	C %	M.O.%	CE 25°C
0 - 20	33.8	23.6	31.9	10.7	0	5.3	.	0.56	0.97	17
20 - 95	34.8	23.2	34.5	7.5	0	5.3	.	0.35	0.59	40
95 - 120	25.9	16.3	43.9	13.9	0	6.05	.	0.33	0.57	27

PROFIL AD 10

Nom du sol : FONDE Ranéré

Classification : peu évolué modal - sol salin acidifié

Date : 16/5/68

Observateur : MUTSAARS

Situation : à 6,5 km au Sud-Sud-Est de LEBODOU DOUE - Dagana 4b

RENSEIGNEMENT SUR LE SITE

Topographie : plat

Physiographie : levée haute - M

Microtopographie : nul

Végétation : *Acacia nilotica* - *Balanites aegyptiaca* - *Salvadora persica* -

RENSEIGNEMENT SUR LE SOL

Matériel parental : alluvions fluvio-marines

Drainage : bon - classe 4

Humidité : à partir d 20 cm

Observations : Halomorphie sur les parois du trou. Efflorescence de sol - texture relativement fine pour haute levée, d'où fraîcheur du 2^e horizon.
Pratiquement pas d'hydromorphie.

DESCRIPTION DU PROFIL

- 0 - 40 7,5 YR 4/4 brun foncé - taches 10 YR 7/4 brun très pâle, petites, distinctes
AC et claires - limon argileux fin - structure polyédrique angulaire moyenne, forte - transition nette et plane - consistance : sec, très dur - pores très fins nombreux, orientation quelconque Inped, discontinus, tubulaires - peu de racines très fines -
- 40 - 65 10 YR 3/4 brun foncé jaunâtre - trainées noires, quelques taches plus
C1 sableuses claires - limon argileux fin - sans structure - transition graduelle, plane - consistance : frais, ferme - slikenesses très peu distincts assez nombreux. Pores très fins nombreux, orientation verticale Inped, discontinus, tubulaires -
- 65 - 120 10 YR 6/1 gris - taches 5 YR 4/4 et 5/8 brun rougeâtre et rouge jaunâtre,
C2 petites distinctes et claires - limon argileux - consistance : frais, ferme - pores très fins nombreux, communs, orientation oblique, Inped, discontinus, tubulaires.

Horizon	A	LF	LG	SF	SG	pH	CO ³ Ca	C %	M.O. %	CE25 °C
0 - 20	35.6	20.0	26.9	17.5	0	5.65	.	0.41	0.71	1430
20 - 65	36.5	21.0	26.4	16.1	0	5.65	.	0.40	0.70	1398
65 - 120	31.2	10.5	19.6	38.7	0	8.4	.	0.17	0.29	937

PROFIL AD 11

Nom du sol : Holaldé Ouaca

Classification : Hydromorphe peu humifère à pseudogley - Sol à taches et concrétions

Date : 16/5/68

Observateur : MUTSAARS

Situation : à 8,5 km au Nord de NDIAYENE - Dagana 4b

RENSEIGNEMENT SUR LE SITE

Topographie : plate

Physiographie : petite levée - 0

Microtopographie : bosselée autour Vetiver

Pente : classe 1

Végétation : Riz sauvage - *Vetiveria nigritana* -

RENSEIGNEMENT SUR LE SOL

Matériel parental : alluvions fluvio-marines

Drainage : assez bien drainé - classe 3

Observations : Hydromorphie ancienne et actuelle, plus horizon superficiel humifère gris -

DESCRIPTION DU PROFIL

- 0 - 25 10 YR 6/2 gris clair brunâtre - 5 YR 5/2 taches autour pores et racines
A1 nettes et brusques - limon argileux - structure polyédrique, angulaire, grossière, modérée - transition nette et plane - consistance : sec, très dur - pores très fins, communs, orientation verticale, discontinus, Inped, tubulaires, ouverts - racines très fines nombreuses, débris nombreux de racines et tiges -
- 25 - 80 bariolé de 10 YR 6/6 jaune brunâtre, 10 YR 7/4 brun très clair, 5 YR 5/8
AC rouge jaunâtre, 10 YR 7/2 gris clair - limon fin argileux - sans structure massive - transition : graduelle, plane - consistance : sec très dur - pores très fins nombreux, orientation quelconque, discontinus, Inped, tubulaires, ouverts - peu de racines très fines - petites concrétions brunes
- 80 - 120 10 YR 7/4 brun très pâle 50 % - taches 10 YR 7/8 jaunes et 10 YR 6/8 1 % dures
C jaune brunâtre - limon sableux - structure particulaire - consistance : sec, légèrement dur - pores très fins communs, orientation verticale, discontinus, Inped, tubulaires, ouverts.

Horizon	A	LF	LG	SF	SG	pH	CO ³ Ca	C %	M.O. %	CE25°C
0 - 25	38.3	22.0	8.5	21.2	0	5.45	0	0.93	1.60	14
25 - 80	24.1	24.1	37.3	27.0	0	6.15	.	0.21	0.36	12
80 - 120	11.6	7.7	24.9	55.8	0	6.35	.	0.14	0.23	10

PROFIL A D 12

Nom du sol : Holaldé Baléré

Classification : Vertisol topomorphe non grumosolique

Date : 17/5/68

Observateur : MUTSAARS

Situation : ± 1 km au Nord - Nord-Est de DINAR - Dagana 4b

RENSEIGNEMENT SUR LE SITE

Topographie : légèrement ondulée

Physiographie : cuvette argileuse - A

Microtopographie : gilgai pas très prononcé, mais net. Grandes et profondes fentes.

Pente : classe 1

Végétation : un peu de riz sauvage + Gonakiés

RENSEIGNEMENT SUR LE SOL

Matériel parental : alluvions fluvio-marines

Drainage : mauvais - classe 1

Humidité : à partir de 30 cm

Observations : Caractère vertisolique 1% argile, ~~slikensides~~, fentes de retrait, gilgai - tout y est.. d'où vertisol sur petite levée.

DESCRIPTION DU PROFIL

- 0 - 30
AC 7,5 YR 4/4 brun foncé - taches 10 YR 6/1 grises et 7,5 YR 5/8 brun vif
petites, claires distinctes 5 % - argile - structure prismatique très
grossière, modérée - transition nette et ondulée - consistance : sec, très
dur - ~~slikensides~~ assez peu distincts et en nombre commun - pores très fins
nombreux, orientation quelconque, Inped, discontinus, tubulaires, ouverts -
petites concrétions brunes, extérieur, et noires, intérieur, tendres 1% Fe -
racines très fines communes -
- 30 - 100
C 7,5 YR 4/4 brun foncé - taches 10 YR 6/1 grises petites et moyennes, dis-
tinctes, claires 10 % - argile - sans structure - consistance - humide, très
ferme - ~~slikensides~~ nombreux - pores très fins communs, orientation oblique,
Inped, discontinus, tubulaires, ouverts -

Horizon	A	LF	LG	SF	SF	pH	CO ³ Ca	C %	M.O. %	CE 25°C
0 - 30	56.3	11.2	5.7	16.8	0	5.9	0	0.48	0.83	16
30 - 100	57.9	11.1	4.2	16.8	0	5.85	.	0.38	0.66	23

PROFIL AD 13

Nom du Sol : FONDE Ouadéré

Classification peu évolué d'apport hydromorphe

Date : 17/5/68

Observateur MUTSAARS

Situation : à 1 km au Nord de DINAR - Dagana 4b

RENSEIGNEMENT SUR LE SITE

Topographie : plate

Physiographie : haute levée - M

Microtopographie : nulle

Pente : classe 1

Végétation : *Heliotropium* ssp. - *Acacia nilotica*

RENSEIGNEMENT SUR LE SOL

Matériel parental : alluvions fluvio-marines

Drainage : bon - classe 4

Observations : plutôt tendance

mais vu sa position géographique -- peu évolué d'apport hydromorphe

DESCRIPTION DU PROFIL

- 0 - 10 7,5 YR 5/6 brun vif - taches 5 YR 5/8 rouge jaunâtre - limon très sableux
AC structure prismatique grossière - transition : nette et plane - consistance :
sec, légèrement dur - pores très fins nombreux, orientation quelconque,
Inped, discontinus, tubulaires - concrétions petites, Fe arrondies,
dures, 1 % rouge foncé - racines très fines, communes - quelques galeries
de vers -
- 10 - 40 10 YR 7/3 brun très pâle 50 % et 7,5 YR 5/6 brun vif - limon sableux -
C1 structure prismatique grossière forte - transition graduelle, plane -
consistance : sec, dur - pores très fins nombreux, orientation quelconque,
Inped, discontinus, tubulaires - concrétions petites, Fe arrondies, dures
1 % rouge foncé + concrétions noires dures Fe, arrondies petites 0,5 % -
peu de racines très fines - alvéoles d'insectes -
- 40 - 80 10 YR 7/2 gris clair - taches 5 YR 5/8 rouge jaunâtre, nettes, claires
C2 10 % - limon sableux - structure prismatique grossière, forte - transition
graduelle, plane - consistance : sec, très dur - pores très fins nombreux,
orientation quelconque Inped, discontinus, tubulaires - concrétions petites
Fe arrondies, dures 1 % rouge foncé - peu de racines très fines -
- 80 - 100 10 YR 8/2 blanc taches 2,5 YR 3/6 rouge foncé 5 % - limon sableux - sans struc-
ture - consistance : sec, dur - pores très fins, communs, orientation
quelconque, Inped, discontinus tubulaires - concrétions petites Fe arrondies
dures 1 % rouge foncé -

Horizon	A	LF	LG	SF	SG	pH	CO ³ Ca	C %	M.O. %	CE 25 °C
0 - 10	13.2	5.5	9.1	65.7	6.5	6.5	.	0.36	0.62	24
10 - 40	17.4	9.1	13.0	57.4	3.1	6.65	.	0.15	0.26	17
40 - 80	15.4	6.8	18.3	55.1	4.4	6.4	.	0.14	0.24	11
80 - 100	11.4	2.7	15.4	65.2	5.3	6.1	.	0.11	0.19	10

PROFIL AD 14

Nom du sol : FONDE Ranéré

Classification : peu évolué d'apport modal. Salé en profondeur

Date : 17/5/68

Observateur : MUTSAARS

Situation : à 200 m à l'Ouest de DIMAR - Dagana 4b

RENSEIGNEMENT SUR LE SITE

Topographie : plate

Physiographie : haute levée - M

Microtopographie : néant

Pente : classe

Végétation : *Bergia suffruticosa* (nue à 95 %)

RENSEIGNEMENT SUR LE SOL

Matériel parental : alluvions fluviomarines

Drainage : assez bien drainé - classe 3

Humidité : à partir de 60 cm

Observations : Peu évolué modal, hydromorphie assez discrète -

DESCRIPTION DU PROFIL

- 0 - 10
AC 10 YR 6/3 gris pâle - taches 5 YR 5/8 rouge jaunâtre et 7,5 YR 5/8 brun vif, petites distinctes et claires 5 % - limon argileux - structure prismatique moyenne forte - transition brusque, plane - consistance : sec, très dur - pores très fins nombreux, orientation verticale, Inped, discontinus tubulaires - peu de racines très fines -
- 10 - 60
C1 10 YR 6/4 brun clair jaunâtre et 10 YR 7/3 brun très pâle - galeries d'insectes bariolées par 10 YR 6/8 - limon argilo-sableux - sans structure massive - transition nette et plane - consistance : sec, extrêmement dur - faible cimentation siliceuse - pores très fins nombreux, orientation verticale et oblique, Inped, discontinus, tubulaires - petites concrétions noires tendres 1 % irrégulières Mn. Très peu de racines très fines - nombreuses galeries d'insectes -
- 60 - 80
C2 10 YR 5/4 brun jaunâtre - limon - sans structure - transition nette et plane - consistance : humide et friable - pores très fins nombreux orientation quelconque, inped, discontinus, tubulaires - Gangues siliceuses arrondies grises dures 1 % petites -
- 80 - 110 5 YR 5/1 gris 50 % et 5 YR 4/3 brun jaunâtre 45 % - petites taches 5 YR 5/8 nettes et claires 5 % - limon argileux fin - sans structure - consistance : humide, ferme - pores très fins nombreux, orientation quelconque inped, discontinus, tubulaires.

Horizon	A	LF	LG	SF	SG	pH	CO ³ Ca	C %	M.O.%	CE25 °C
0 - 10	28.5	9.6	21.0	40.4	0.5	6.05	.	0.52	0.90	51
10 - 60	24.7	6.6	9.4	48.8	0.5	8.35	.	0.16	0.27	122
60 - 80	23.1	10.0	28.6	37.8	0.5	9.35	1.1	0.12	0.21	747
80 - 110	38.4	17.9	26.7	16.5	0.5	8.95	0	0.15	0.26	762

PROFIL AD 15

Nom du sol : FONDE Baléré (foncé)

Classification : vertisol topomorphe non grumosolique salé en profondeur (60 cm)

Date : 17/5/68

Observateur : MUTSAARS

Situation : à 1,5 km au Nord-Ouest de THILLE BOUBACAR - Dagana 4b

RENSEIGNEMENT SUR LE SITE

Topographie : plate

Physiographie : petite levée - 0

Microtopographie : léger gilgaf, crevasses profondes

Pente : classe 2

Végétation : Sporobolus helvolus - Acacia nilotica

RENSEIGNEMENT SUR LE SOL

Matériel parental : alluvions fluviomarines

Drainage : difficile - classe 2

Humidité : à partir de 50 cm

Observations : caractère vertique : % argile, slikenides, fentes de retrait, léger gilgaf. En raison de sa position topographique et géomorphologique .. peu évolué vertique. Tendance nette vers les vertisols, à la limite.

DESCRIPTION DU PROFIL

- 0 - 10 10 YR 6/1 gris - taches 5 YR 4/8 rouge jaunâtre et 5 YR 5/8 petites nettes
AC et brusques - argile - structure polyédrique, angulaire, grossière, modérée - transition nette et plane - consistance : sec, très dur - pores très fins nombreux, orientation quelconque, Inped, discontinus, tubulaires - racines très fines communes -
- 10 - 50 5 YR 3/4 brun foncé rougeâtre - taches 10 YR 4/1 gris foncé, petites, distinctes, claires 2 % - argile - sans structure → prismatique - transition nette et plane - consistance : sec, extrêmement dur - slikenides assez nombreux, peu distincts - pores très fins communs, orientation verticale et oblique, discontinus, Inped, tubulaires, ouverts - peu de racines
C1
- 50 - 110 10 YR 3/4 brun foncé jaunâtre - passées sableuses - argile - sans structure
C2 → prismatique - consistance : humide, très ferme - slikenides nombreux bien distincts - pores très fins et micro, indistincts -

Horizon	A	LF	LG	SF	SG	pH	CO ³ Ca	C %	M.O. %	CE 25°C
0 - 10	40.9	16.6	20.6	21.9	0	5.5	0	0.48	0.83	21
10 - 50	42.0	16.6	23.5	17.7	0.2	6.15	.	0.41	0.71	64
50 - 110	47.2	14.3	19.6	18.6	0.3	5.25	.	0.37	0.64	762

PROFIL AD 16

Nom du sol : Holaldé balGré

Classification : vertisol, un peu salé en profondeur

Observateur : MUTSAARS

Situation : à 1,5 km à l'Ouest de THILLE BOUBACAR - Dagana 4b

RENSEIGNEMENT SUR LE SITE

Topographie : plate

Physiographie : petite levée 0

Microtopographie : gilgaf peu développé, fentes moyennes jusque 50 cm

Pente : classe 1

Végétation : Sorgho récolté

RENSEIGNEMENT SUR LE SOL

Matériel parental : alluvions fluvio-marines

Drainage : difficile, classe 2

Humidité : à partir de 50 cm

Observations : caractère vertique : slikenides, \pm % argile, fentes jusque 50 cm, gilgaf peu prononcé. En raison de sa position géomorphologique, peu évolué vertique mais pourrait tout aussi bien être placé dans les vertisols.

DESCRIPTION DU PROFIL

- 0 - 50
AC 5 YR 3/3 brun foncé rougeâtre 50 % et 5 YR 4/1 gris foncé 49 % ; 7,5 YR 5/8 brun vif 1 % - argile - structure prismatique très grossière modérée à sous-structure polyédrique angulaire moyenne - transition nette, ondulée - consistance : sec, très dur - pores très fins communs, orientation quelconque, Inped, discontinus, tubulaires et vésiculaires - racines très fines communes -
- 50 - 90
C1 10 YR 3/4 brun foncé jaunâtre - passées sableuses claires relativement nombreuses - limon - sans structure - transition plane et nette - consistance : frais, extrêmement ferme - slikenides nombreux bien distincts - pores très fins communs, orientation oblique, inped, discontinus tubulaires et vésiculaires - concrétions rouge foncé, petites, dures, arrondies Fe 0,5 % et concrétions noires arrondies Mn tendres, petites - très peu de racines très fines -
- 90 - 120
C2 10 YR 8/2 blanc 80 % et 10 YR 5/4 brun jaunâtre - taches 10 YR 6/8 jaune brunâtre, petites, nettes et claires - limon argilo-sableux - structure : sans, particulière - consistance : frais, friable - pores très fins communs orientation quelconque, Inped, discontinus, tubulaires - concrétions noires petites 1 %, tendres, arrondies Mn.

Horizon	A	LF	LG	SF	SG	pH	CO ³ Ca	C %	M.O. %	CE25 °C
0 - 50	51.6	13.5	11.1	23.0	0.8	6.15	.	0.35	0.60	19
50 - 90	23.7	39.3	9.4	26.8	0.8	6.9	.	0.34	0.59	499
90 - 120	21.9	5.7	11.5	58.8	2.1	7.05	.	0.41	0.70	317

PROFIL AD 17

Nom du sol : DIERI

Classification : peu évolué d'apport hydromorphe

Date : 17/5/68

Observateur : MUTSAARS

Situation : à 1,5 km à l'Ouest-Sud-Ouest de THILLE BOUBACAR - Dagana 4b

RENSEIGNEMENT SUR LE SITE

Topographie : plate

Physiographie : terrasse marine - Q

Microtopographie : néant

Pente : classe 1

Végétation : Panicum - Djabi - Namadi - Pelgeti

RENSEIGNEMENT SUR LE SOL

Matériel parental : alluvions fluvio-marines

Drainage : excessif - classe 5

Manifestation de l'érosion : colluvion de Dieri

Observations : Terrasse marine - Dans l'horizon supérieur l'hydromorphie faible n'a pas fait disparaître la stratification.

DESCRIPTION DU PROFIL

- 0 - 10 10 YR 5/2 brun grisâtre - taches 5 YR 5/8 rouge jaunâtre petites, moyennes
AC 20 % claires et distinctes - limon argilo-sableux - structure grossièrement stratifiée - transition nette et plane - consistance : sec, dur - pores très fins : communs, fins : peu, orientation verticale, discontinus, inped, tubulaires, ouvertes - fragments rocheux petits, irréguliers, durs 1 % quartz. Racines très fines, très peu -
- 10 - 45 10 YR 6/1 gris et 7,5 YR 6/4 brun clair - taches 5 YR 5/8 rouge jaunâtre
C1 moyennes et grandes, nettes, claires 40 % - limon argilo-sableux - Structure : sans, particulaire - transition nette et plane - consistance : sec, extrêmement dur - légère cimentation ferrugineuse - pores très fins communs, orientation quelconque, inped, discontinus - fragments rocheux petits irréguliers, durs 1 % quartz -
- 45 - 120 7,5 YR 7/4 rose - 5 YR 4/8 rouge jaunâtre - sable - structure : sans, parti-
C2 culaire - consistance : sec - pores entreparticulaires - fragments rocheux petits et moyens irréguliers, durs 2 % quartz -

Horizon	A	LF	LG	SF	SG	pH	CO ³ Ca	C %	M.O.%	CE 25 °C
0 - 10	22.3	8.2	9.5	20.5	39.5	6.2	.	0.44	0.75	19
10 - 45	20.5	6.8	3.6	16.6	52.5	6.5	.	0.14	0.24	12
45 - 120	4.6	1.5	1.0	14.5	78.4	7.1	.	0.21	0.36	20

PROFIL AD 24

Nom du sol : FONDE quadré

Classification : peu évolué d'apport hydromorphe

Date : 20/5/68

Observateur : MUTSAARS

Situation : à 2 km au Sud de LEBODOU DOUE - Dagona 4b

RENSEIGNEMENT SUR LE SITE

Topographie : plate

Physiographie : fluvio-deltaïque

Microtopographie : néant

Pente : classe 4

Végétation : Ziziphus mauritiana - Balanites aegyptiaca - Heliotropium sp.

RENSEIGNEMENT SUR LE SOL

Matériel parental : alluvions fluvio-marine

Drainage : bon - classe 4

Observations : pas très prononcé

DESCRIPTION DU PROFIL

- 0 - 10
AC 10 YR 6/2 gris clair brunâtre - taches 5 YR 5/6 rouge jaunâtre 30 %, moyennes, grandes - limon - structure aplatie, épaisse, faible - transition nette, plane - consistance : sec, faiblement dur - pores très fins nombreux orientation quelconque, discontinus, inped, tubulaires - racines très fines : peu -
- 10 - 40
C1 7,5 YR 5/6 brun vif 50 % - taches 7,5 YR 4/4 brun foncé 50 % - limon - structure prismatique, moyenne, modérée - transition nette et plane - consistance : sec, dur - pores très fins nombreux, orientation quelconque, discontinus inped, tubulaires - racines très fines : peu -
- 40 - 80
C2 bariolé de 10 YR 7/4 brun très pâle, 7,5 YR 5/6 brun vif, 5 YR 5/3 rouge jaunâtre - limon - structure prismatique moyenne, modérée - transition nette et plane - consistance : sec, très dur - pores très fins, nombreux, orientation quelconque, discontinus, inped, tubulaires - concrétions noires arrondies petites 1 % Mn tendres - racines très fines : très peu -
- 80 - 110
C3 10 YR 7/4 brun très pâle - taches 7,5 YR 5/6 40 % brun vif, petites, nettes et claires - limon sableux - sans structure - consistance : sec, dur pores très fins nombreux, orientation verticale, discontinus, inped, tubulaires, ouverts -

Horizon	A	LF	LG	SF	SG	pH	CO ³ Ca	C %	M.O. %	CE 25°C
0 - 10	23.3	10.9	24.9	40.9	0	6.4	.	0.62	1.07	27
10 - 40	27.5	14.8	31.8	25.9	0	6.25	.	0.40	0.69	12
40 - 80	23.5	15.2	29.0	32.3	0	6.2	.	0.29	0.50	12
80 - 110	13.2	7.3	22.8	57.7	0	6.4	.	0.26	0.45	14

PROFIL AD 25

Nom du sol : FONDE ranéré

Classification : peu évolué d'apport hydromorphe

Date : 20/5/68

Observateur : MUTSAARS

Situation : A 7 km au nord de NDIAYENE - Dogana 4b

RENSEIGNEMENT SUR LE SITE

Topographie : plate

Physiographie : delta de rupture de levée - N

Microtopographie : néant

Végétation : *Heliotropium* sp. - Purnie - *Acacia nilotica* - *Balanites aegyptiaca* -

RENSEIGNEMENT SUR LE SOL

Matériel parental : alluvions fluviomarines

Drainage : bon - classe 4

Observations : hydromorphie pas très prononcée

DESCRIPTION DU PROFIL

- 0 - 15 AC 10 YR 5/1 gris - taches 5 YR 5/8 rouge jaunâtre, surtout autour des racines et des pores - limon - structure prismatique moyenne, faible - transition : brusque, plane - consistance : sec, dur - pores très fins commune, orientation verticale, inped, discontinus, tubulaires - racines très fines communes -
- 15 - 50 C1 5 YR 4/4 brun rougeâtre - taches 5 YR 5/8 rouge jaunâtre et 7,5 YR 4/8 jaune rougeâtre, petites, distinctes et claires - limon - structure prismatique, moyenne, faible, modérément forte - transition graduelle, plane - consistance : sec, dur - pores très fins, nombreux, orientation verticale Inped, discontinus, tubulaires - concrétions arrondies, petites, tendres brunes Fe 1 % - racines très fines : peu -
- 50 - 90 C2 7,5 YR 5/8 brun vif - taches noires, petites 1 % - texture : limon - structure prismatique, moyenne, faible, modérément forte - transition graduelle, plane - consistance : sec, très dur -
- 90 - 110 C3 7,5 YR 7/6 50 % et 7,5 YR 6/8 brun vif 50 % - sable limoneux - sans structure - consistance : sec, dur - pores très fins communs, orientation plutôt verticale, inped, discontinus, tubulaires -

Horizon	A	LF	LG	SF	SG	pH	CO ³ Ca	C %	M.O.%	CE 25°C
0 - 15	24.0	12.8	28.2	34.5	0.5	6.25	.	0.51	0.88	28
15 - 50	32.5	14.5	25.7	27.3	0	6.3	.	0.43	0.74	16
50 - 90	18.5	8.8	29.1	43.6	0	6.3	.	0.16	0.27	18

PROFIL AD 26

Nom du sol : FONDE Ranéró
Classification : Sol peu évolué d'apport hydromorphe
Date : 20/5/68
Observateur : MUTSAARS
Situation : à 6 km au Nord de N'DIAYENE - Dagana 4b

RENSEIGNEMENT SUR LE SITE

Topographie : plate
Physiographie : haute levée - M
Microtopographie : néant
Pente : classe 1
Végétation : *Balanites aegyptiaca* - *Acacia nilotica*

RENSEIGNEMENT SUR LE SOL

Matériel parental : alluvions fluvio-marines
Drainage : bon, classe 4
Humidité : à partir de 80 cm
Présence de cailloux : présence de graviers, débris de cuirasse 2 % taille moyenne 0,5 - 1 cm Ø
Observations: Hydromorphie très peu prononcée comme AD 24.

DESCRIPTION DU PROFIL

- 0 - 35 10 YR 7/2 gris clair - taches 5 YR 4/0 petites 10 % nettes, brusques -
AC limon - structure prismatique, grossière, modérée - transition : graduelle,
plane - consistance : sec, dur - pores très fins nombreux, orientation
verticale, Inped, discontinus, tubulaires, ouverts - petits nodules arron-
dis brun, tendres Fe 2 % - racines : très fines, peu -
- 35 - 80 7,5 YR 8/2 39 % et 4/4 blanc rosâtre et brun foncé, taches noires et rouges -
C1 Limon sableux - structure prismatique, grossière, modérée - transition :
nette et plane - consistance : sec, dur - pores très fins communs, orientation
quelconque, Inped, discontinus tubulaires, ouverts - petits nodules arrondis
brun tendres Fe 1 g/100 - racines très fines : très peu -
- 80 - 110 7,5 YR 5/4 brun - taches 2,5 YR 4/6 rouges 1 % et 5 YR 5/7 rouge jaunâtre 1 %
petites, distinctes et claires - limon - sans structure - consistance : frais
friable - pores très fins communs orientation verticale, Inped, discon-
tinus, tubulaires, ouverts -

Horizon	A	LF	LG	SF	SG	pH	CO ³ Ca	C %	M.O.%	CE 25 °C
0 - 35	20.9	9.3	27.6	36.4	5.8	6.5	0	0.20	0.35	20
35 - 80	13.8	4.3	17.4	61.5	3.0	6.8	.	0.12	0.21	130
80 - 110	20.1	7.7	27.9	42.8	1.5	7.7	.	0.14	0.24	560

PROFIL AD 27

Nom du sol : Holaldé Ouaca

Classification : Hydromorphe, peu humifère à pseudogley - Sol à taches et concrétions

Date : 20/5/68

Observateur : MUTSAARS

Situation : à 5,5 km au Nord de N'DIAYENE - Dagana 4b

RENSEIGNEMENT SUR LE SITE

Topographie : presque plate

Physiographie : petite levée 0

Microtopographie : légèrement irrégulière

Pente : classe 1

Végétation : Helechioa schonoïdes - Gliricidia sepium

RENSEIGNEMENT SUR LE SOL

Matériel parental : alluvions fluvio-marines

Drainage : assez bien drainé - classe 3

Humidité : à partir de 60 cm

Observations : Hydromorphie sur tout le profil avec un horizon superficiel humifère gris.

DESCRIPTION DU PROFIL

- 0 - 20 10 YR 6/1 gris - taches 6 YR 5/8 surtout sur les pores et racines 20 %
A1 nettes et brusques - limon argileux fin - structure prismatique, grossière, forte - transition : nette, plane - consistance : sec, très dur - pores très fins nombreux, orientation verticale, discontinus, inped, tubulaires, ouverts - racines très fines nombreuses, quelques débris -
- 20 - 60 5 YR 4/4 brun rougeâtre - taches 5 YR 5/8 0,1 %, petites, nettes et brus-
C1 ques - limon argileux fin - structure prismatique grossière, modérée - transition : nette et plane - consistance : sec, dur - pores très fins nombreux, orientation verticale, discontinus, inped, tubulaires, ouverts - racines très fines communes -
- 60 - 100 bariolé de 10 YR 5/1 gris, 5 YR 4/2 gris foncé rougeâtre, 5 YR 5/8 rouge
C2 jaunâtre, 5 YR 3/4 brun foncé rougeâtre, taches noires - limon argileux fin - sans structure - consistance : frais, très ferme - pores très fins communs, orientation quelconque, discontinus, inped, tubulaire ouverts - concrétions brunes, petites tendres, arrondies Fe 0,5 % - racines très fines : peu -

Horizon	A	LF	LG	SF	SG	pH	CO ³ Ca	C %	M.O.%	CE 25°C
0 - 30	39.4	20.2	27.3	13.1	0	5.8	0	0.84	1.45	20
20 - 60	28.7	20.2	35.6	15.5	0	6.3	0	0.22	0.38	20
60 - 100	28.8	16.9	34.8	19.5	0	7.05	0	0.25	0.43	50

PROFIL AD 28

Nom du sol : HOLALDE baléré Croum
Classification : peu évolué vertique
Date : 20/5/68
Observateur : MUTSAARS
Situation : A km au Nord de N'DIAYENE - Dagana 4b

RENSEIGNEMENT SUR LE SITE

Topographie : plate
Physiographie : petite levée 0
Pente : classe 1
Végétation : Acacia nilotica

RENSEIGNEMENT SUR LE SOL

Matériel parental : alluvions fluviomarines
Drainage : mauvais : classe 1
Humidité : à partir de 60 cm
Observations : caractère vertique : fentes, % argile, slikenides - pas de gilgai.

DESCRIPTION DU PROFIL

0 - 60 AC 10 YR 6/1 gris et 5/3 brun - taches 7,5 YR 5/8 brun vif petites 1 %
distinctes et claires - argile - structure prismatique très grossière,
forte - transition : ondulée, nette - consistance : sec, extrêmement dur -
pores très fins, communs, indistincts - racines : très fines, peu.

60 - 100 C1 10 YR 3/4 brun foncé jaunâtre - quelques passées sableuses - argile -
structure - sans - consistance : humide, ferme - slikenides nombreux,
distincts - pores très fins micro indistincts - racines : très fines, très
peu -

Horizon	A	LF	LG	SF	SG	pH	CO ³ Ca	C %	M.O. %	CE 25 °C
0 - 60	44.7	19.0	24.1	12.2	0	5.8	.	0.65	1.11	37
60 - 100	50.7	22.0	19.4	7.9	.	4.95	.	0.47	0.81	667

PROFIL AD 29

Bom du sol : HOLALDE Baléré Croum

Classification : Vertisol topomorphe non grumosolique

Date : 20/5/68

Observateur : MUTSAARS

Situation : à 3,5 km au Nord - Nord-Est de N'DIAYENE - Dagana 4b

RENSEIGNEMENT SUR LE SITE

Topographie : presque plate

Physiographie : cuvette basse B

Microtopographie : très beau gilgai - fentes de 80 cm et 6 cm de large

Pente : classe 1

Végétation : Acacia nilotica - Helicocloa schenoides

RENSEIGNEMENT SUR LE SOL

Matériel parental : alluvions fluviomarines

Drainage : mauvais : classe 1

Humidité : à partir de 60 cm

Observations : vertisol : sans bavure

DESCRIPTION DU PROFIL

- 0 - 60 10 YR 5/3 brun - 10 YR 6/1 grises 5 % petites taches distinctes et claires -
AC argile - structure prismatique, très grossière, très forte - transition nette
ondulée - consistance : sec, extrêmement dur - pores très fins communs,
orientation quelconque, Imped, discontinus, tubulaires - racines très fines,
communes -
- 60 - 95 7,5 YR 4/2 brun foncé - taches 10 YR 5/1 grises 20 % petites distinctes
C1 claires, taches rouges 2,5 YR 4/8 petites 0,5 % - argile - structure : sans
transition : brusque, plane - consistance : humide, très ferme - sliken-
des très bien distincts - pores très fins micro, indistincts - concrétions
brun clair petites, arrondies, tendres Fe - racines très fines, communes -
- 95 - 110 7,5 YR 8/2 blanc - sable limoneux - structure : sans, particulaire-
C2 consistance : frais, lâche - pores interparticulaires -

Horizon	A	LF	LG	SF	SG	pH	CO ³ Ca	C %	M.O. %	CE 25 °C
0 - 60	69.1	14.5	7.7	8.7	0	6.6	0	0.37	0.64	17
60 - 95	72.0	12.0	6.4	9.6	.	6.1	.	0.37	0.64	302
95 - 110	13.3	2.0	3.5	81.2	.	7.45	.	0.54	0.93	143

PROFIL AD 30

Nom du sol : FONDE

Classe : sol peu évolué d'apport hydromorphe

Date : 29/5/68

Observateur : MUTSAARS

Situation : à 8 km au Nord-Ouest de Rosso - feuille Rosso (MAS)

RENSEIGNEMENT SUR LE SITE

Topographie : zone de passage entre cuvette et diétri, presque plate

Physiographie : terrasse marine sableuse (Q)

Microtopographie : plus ou moins défoncé par le bétail

Pente : classe 1

Végétation : Borreria ruelliae - Tinospora bakis -

RENSEIGNEMENT SUR LE SOL

Roche mère alluvions fluviatiles deltaïques

Drainage : excessif, classe 5

Humide : à partir de 25 cm

Observations : mince couche d'argile limoneuse sur un substrat de sable plus ou moins hydromorphe -

DESCRIPTION DU PROFIL

- 0 - 15 brun foncé grisâtre 10 YR 4/2 - rouge jaunâtre 5 YR 5/3, taches petites
A1 distinctes, claires - limon argilo-sableux - structure polyédrique angulaire, grossière, forte - transition abrupte, plane, sec, extrêmement dur - pores très fins, communs - orientation quelconque, inped, discontinue, tubulaire ouverte - racines très fines, peu nombreuses -
- 15 - 45 blanc rosâtre 5 YR 8/2 humide - structure particulière - sec, humide,
II C1 consistance faible, dure, lâche - faible cimentation siliceuse sur dix premiers centimètres - porosité interparticulaire - quelques gangues ferrugineuses verticales rouilles - transition abrupte, ondulée -
- 45 - 70 bariolé de rouge clair 10 R 6/6, de rouge 10 R 4/8, rouge 10 YR 4/6,
II C2 rouge jaunâtre 5 YR 5/8 et blanc 5 YR 8/1 - sable - structure particulière, consistance : humide, faible, porosité interparticulaire - gangues ferrugineuses nombreuses, brunes, verticales Ø 0,6 mm - racines très peu nombreuses - transition abrupte, plane -
- 70 - 120 bariolé de jaune brunâtre 10 YR 6/8, jaune 10 YR 7/6, jaune rougeâtre
II C3 7,5 YR 6/8 - sable - structure particulière - humide, faible - porosité interparticulaire - gangues ferrugineuses nombreuses, brunes, verticales Ø 0,6 mm.

Horizon	A	LF	LG	SF	SG	pH	CO ³ Ca	C %	M.O. %	CE 25°C
0 - 15	30.0	9.1	4.1	42.0	14.8	6.45	.	0.48	0.83	91
15 - 45	0	0.5	1.5	70.7	27.3	6.75	.	0.03	0.05	10
45 - 70	1.2	0.2	1.1	68.9	28.6	6.75	.	0.08	0.14	13
70 - 120	1.2	0.7	0.7	72.0	25.4	6.25	.	0.04	0.07	15

PROFIL AD 31

Nom du sol : HOLALDE Baléré

Classe : peu évolué d'apport vertique

Date : 29/5/68

Observateur : MUTSAARS

Situation : à 7 km au Nord-Ouest de Rosso - feuille Rosso (MAS)

RENSEIGNEMENT SUR LE SITE

Topographie : presque plate

Physiographie : Fluvio-deltaïque. Partie basse et cuvette perchées.

Microtopographie : néant, quelques fentes étroites peu profondes - M'a

Pente : classe 1

Végétation : *Piliostigma reticulatum*, *Acacia nilotica*, *Oryza barthii*.

RENSEIGNEMENT SUR LE SOL

Roche mère : alluvions fluvio-deltaïques

Drainage : assez bon - classe 3

Humide : à partir de 30 cm

Observations : sable surmonté de 60 cm d'argile - caractères vertiques présents.

DESCRIPTION DU PROFIL

- 0 - 30 10 YR 4/2, brun foncé grisâtre - petites taches 2,5 Y 4/N gris foncé, petites, moyennes, distinctes, claires 5 % - argile - structure prismatique très grossière, forte - sec extrêmement dur - pores très fins peu nombreux - morphologie indistincte - racines très fines, peu nombreuses - transition nette, ondulée -
A1
- 30 - 60 10 YR 3/2 brun très foncé grisâtre - taches 2,5 YR 3/6 rouge foncé, très petites, distinctes et claires - sans structure - argile - humide, ferme - slikenides peu nombreux assez indistincts - pores très fins, communs - morphologie indistincte - racines très fines - transition abrupte, plane -
IC
- 60 - 80 5 YR 3/2 blanc rosâtre - sable - structure particulière - frais, lâche - quelques gangues verticales brun rouille Ø 1 cm - transition abrupte, ondulée -
II C1
- 80 - 110 bariolé de blanc rosâtre, 5 YR 3/2, brun vif 7,5 YR 6/3, jaune rougeâtre 7,5 YR 6/3 et 7/6, rose 7,5 YR 7/4, rouge 10 YR 4/2 - structure particulière - frais, lâche - nombreuses gangues brunes et rouges, grandes, petites, verticales, indurées -
II C2

Horizon	A	LF	LG	SF	SG	pH	CO ³ Ca	C %	M.O. %	CE 25°C
0 - 30	56.0	14.3	7.2	18.7	3.8	6.4	.	0.64	1.10	35
30 - 60	46.5	12.0	6.2	27.3	8.0	5.05	.	0.52	0.90	393
60 - 80	1.5	0.2	0.5	75.3	22.5	4.5	.	0.03	0.05	32

PROFIL AD 36 (suite)

horizon	A	L.F.	S.F.	S.F.	S.G.	pH	CO ³ Ca	C %	MO. %	CE.25° C
0 - 40	47.0	23.5	21.1	7.9	0.5	5.2	0	0.80	1.38	40
40 - 65	27.2	16.1	34.7	20.2	1.8	5.6	0	0.32	0.54	436
65 - 85	26.6	16.0	29.3	26.3	1.8	6.05	0	0.28	0.48	1107

PROFIL AD 37

Nom du sol : FONDE OUADERE
Classe : salin acidifié
Date : 1/7/68
Observateur : MUTSAARS
Situation : à environ 5 km à l'Est de ROSSO

RENSEIGNEMENT SUR LE SITE

Topographie : plane
Physiographie : fluvio-deltaïque - M¹
Microtopographie : nulle
Pente : classe 1
Végétation : Sporobolus helvolus

RENSEIGNEMENT SUR LE SOL

Roche mère : alluvions fluvio-deltaïques
Drainage : assez bien drainé - classe 3
Humidité : à partir de 50 cm
Présence de sel : non apparent
Observations : profil peu évolué, hydromorphie pas très marquée, decolleur rougeâtre sur tout le profil - fentes de retrait, structure polyédrique angulaire - caractères verticales.

DESCRIPTION DU PROFIL

- 0 - 20 10 YR 7/1 gris clair et 10 YR 7/5 brun très très pâle, taches petites,
A1 10 %, nettes, brusques - limon argileux fin - structure polyédrique
 angulaire moyenne, modérée - sec, très dur - pores très fins communs -
 orientation quelconque, inped, discontinue, tubulaire - racines très
 fines, nombreuses - transition nette, plane -
- 20 - 50 5 YR 4/4 brun rougeâtre - sans structure - sec, très dur - pores très
C1 fins, communs - orientation quelconque, inped, discontinue, tubulaire -
 racines très fines, nombreuses, transition nette, plane - Argile limoneuse.
- 50 - 100 5 YR 4/8 rouge jaunâtre - 5 YR 6/6 jaune rougeâtre, taches petites 30 %,
C2 indistinctes, diffuses - limon fin argileux - sans structure - frais,
 ferme - pores très fins, nombreux, orientation quelconque, inped,
 discontinue, tubulaire - racines très fines, peu nombreuses - transition
 nette, plane -
- 100 5 YR 5/2 gris rougeâtre - 2;5 YR 4/7 rouge - texture fine - sans structure,
C3 humide, ferme - pores très fins, nombreux, orientation verticale, inped,
 discontinue, tubulaire - racines très fines, peu nombreuses -

.../...

PROFIL AD 37 (suite)

Horizon	A	D.F.	L.S.	S.F.	S.G.	pH	CC ³ Ca	C %	LO.%	CE.25° C
0 - 20	35.7	21.0	31.9	11.4	0	6.2	0	0.59	1.01	47
20 - 50	40.1	24.0	27.6	8.3	0	6.45	0	0.49	0.84	192
50 - 100	26.6	22.1	41.8	9.0	0.5	4.7	0	0.32	0.55	1168

PROFIL AD 38

Nom du sol : HOLALDE BALERE

Classe : minéral à gley de surface et d'ensemble

Date : 1/7/68

Observateur : MUTSAARS

Situation à environ 5 km à l'Est de ROSSO - DAGANA 3a

RENSEIGNEMENT SUR LE SITE

Topographie : presque plate

Physiographie : cuvette argileuse - A

Microtopographie : irrégulière

Pente : classe 1

Végétation : culture de Sorgho

RENSEIGNEMENT SUR LE SOL

Roche mère : alluvions fluvio-deltaïques

Drainage : mauvais - classe 1

Humidité : à partir de 45 cm

Présence de sel : non apparent

Observations : sol de cuvette très argileuse jusqu'à 110 cm - pseudogley jusqu'à 110 cm, gley à 110 cm.

DESCRIPTION DU PROFIL

- 0 - 45 5 YR 4/1 gris sombre - 5 YR 3/3 brun rougeâtre sombre sur 5 cm - 10 YR
A1 6/8 jaune brunâtre, taches moyennes, distinctes, claires 40 % - argile fine - structure prismatique grossière, forte - sec, extrêmement dur - pores très fins micro, peu nombreux - morphologie indistincte - racines communes, très fines - transition nette, ondulée -
- 45 - 70 5 YR 4/1 gris sombre - 5 YR 6/8 jaune rougeâtre taches nettes, petites
C1 moyennes 30 %, claires - argile fine - sans structure - humide, ferme - slikensides peu distincts - pores très fins communs - orientation quelconque, discontinue, tubulaire - racines très fines, communes - transition nette, plane -
- 70 - 110 10 YR 6/2 gris brunâtre clair - 10 R 4/8 rouge, taches petites, 30 % -
C2 sans structure - humide, ferme - slikensides peu distincts - pores très fins, nombreux - orientation quelconque, discontinue, tubulaire - racines très fines, peu nombreuses - transition nette, plane -
- 110 - 120 5 YR 7/2 gris rosâtre - 7,5 YR 6/8 jaune rougeâtre - texture moyenne -
II CG sans structure - gorgé d'eau, peu plastique, collant - pores très fins, communs - orientation quelconque, tubulaire, discontinue - quelques racines plus ou moins indurées, creuses, verticales $\varnothing = 0,5$ cm.

Horizon	A	L.F.	L.G.	S.F.	S.G.	pH	CO ₂	C %	N.2%	CE.25° C
0 - 45	60.6	22.1	10.9	6.4	0	5.0	0	1.03	2.03	33
45 - 70	60.4	22.5	10.9	6.2	0	5.4	0	2.70	1.21	42
70 - 110	48.4	28.1	14.7	8.3	0.5	4.9	0	0.44	0.75	68

PROFIL AD 39

Nom du sol : MOLALDE QUADRE
Classe : peu évolué d'apport vertical
Date : 1.8.1968
Observateur : NUTSAARS

RENSEIGNEMENTS SUR LE SITE

Topographie : presque plane
Physiographie : fluvio-deltaïque partie basse - M'a
Microtopographie : léger gilgai - fentes
Pente : classe 1
Végétation : *Cryza barthii*

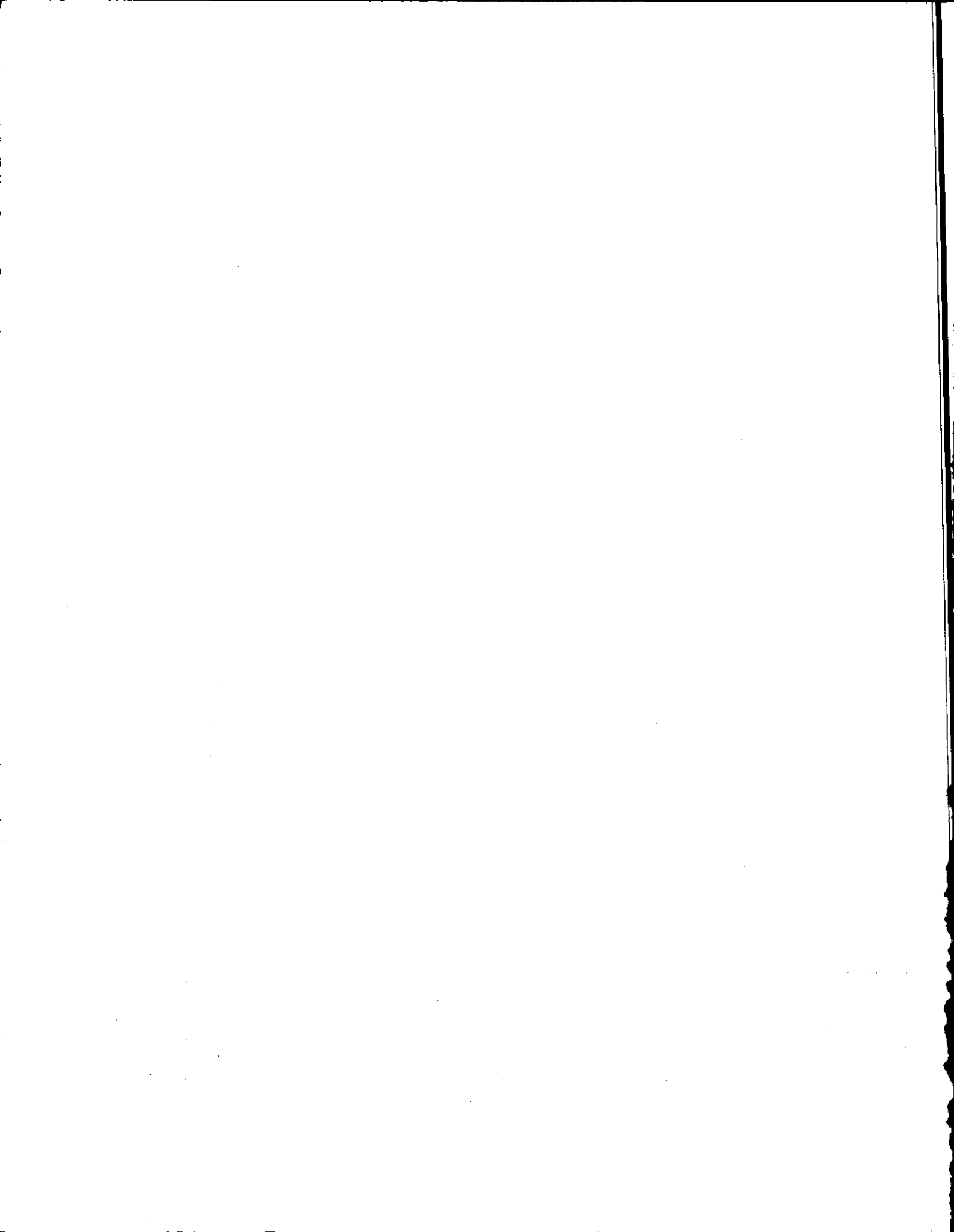
RENSEIGNEMENTS SUR LE SOL

Roche mère : alluvions fluvio-deltaïques
Drainage : difficile - classe 2
Humidité : à partir de 50 cm
Présence de sel : non apparente
observations : peu évolué vertical, sans bavure ; ressemble à
AD 37 et AD 41 - fentes jusqu'à 50 cm

DESCRIPTION DU PROFIL

- 0 - 50
AI 10 YR 5/4 brun jaunâtre - 10 YR 6/2 taches petites moyennes - distinctes, diffuses - structure prismatique très grossière - sec, extrêmement dur - pores très fins, communs, micro, peu nombreux - morphologie indistincte - racines très fines peu nombreuses - transition nette, plane - argile fine -
- 50 - 90
II C1 10 YR 6/2 gris brunâtre clair - 10 R 4/6 rouge, taches petites 10 % distinctes, nettes, brusques - limon fin - sans structure - humide, friable - pores très fins, communs - orientation quelconque, impéd, discontinus, tubulaire, ouverte - transition nette, plane -
- 90 - 120
II C2 10 YR 6/2 gris brunâtre clair - 7,5 YR 5/6 brun fort - taches moyennes et grandes, nettes claires - limon - sans structure - humide, friable - pores très fins, nombreux - orientation quelconque, impéd, tubulaire, ouverte discontinue -

horizon	A	L.F.	L.G.	S.F.	S.G.	pH	CO ³ Ca	C %	H.O.%	CE.25° C
0 - 50	61.9	22.5	9.3	6.3	0	5.8	0	0.71	1.22	36
50 - 90	25.2	17.6	34.8	21.9	0.5	4.6	0	0.26	0.44	311
90 - 120	26.5	17.3	28.2	27.5	0.5	4.2	0	0.16	0.28	420



PROFIL AD 40

Nom du sol : HOLALDE BALERE

Classe : Hydromorphe à gley de surface ou d'ensemble

Date : 1/7/68

Observateur : MUTSAARS

Situation : à environ 6 km à l'Est de ROSSO - Dagana 3a

RENSEIGNEMENTS SUR LE SITE

Topographie : presque plane

Physiographie : partie basse de cuvette - B

Microtopographie : gilgaf - fentes importantes

Pente : classe 1

Végétation : Chrozophora ssp. - Eleocharis schenoides

RENSEIGNEMENTS SUR LE SOL

Roche mère : alluvions fluvio-deltaïques

Drainage : mauvais - classe 1

Humide à partir de 35 cm

Observations : hydromorphie marquée sur tout le profil - en surface vertisol avec gilgaf.

DESCRIPTION DU PROFIL

- 0 - 35 10 YR 5/1 gris - 10 YR 5/4 brun jaunâtre, taches moyennes indistinctes, A1G claires - argile - structure prismatique, très grossière, forte - sec, extrêmement dur - pores très fins, micro, peu nombreux - morphologie indistincte - racines très fines, peu nombreuses - transition nette, plane -
- 35 - 60 10 YR 3/2 brun grisâtre très sombre - 5 YR 5/6 rouge jaunâtre, taches C1 petites 5 %, distinctes, claires - argile - sans structure - frais, ferme - pores très fins, micro, peu nombreux, morphologie indistincte - racines très fines, peu nombreuses, transition nette, plane -
- 60 - 80 10 YR 6/1 gris et 10 YR 4/1 gris sombre 50 % - taches 7,5 YR 5/6 brun C2 fort 50 % - argile limoneuse - sans structure - humide, ferme - slikenides peu distincts - pores très fins nombreux, orientation quelconque, inped, discontinue, tubulaire - pas de racines - transition graduelle, plane -
- 80 - 100 10 YR 7/1 gris clair - 10 YR 6/6 jaune brunâtre - texture fine - sans C3G structure - humide, ferme - slikenides peu distincts - pores très fins, nombreux - orientation quelconque, inped, discontinue tubulaire - pas de racines - transition nette, plane -
- 100 - 120 5 YR 7/1 gris clair - 10 YR 5/8 brun jaunâtre - texture grossière - sans II CG structure - gorgé, peu collant, non plastique - pores très fins peu nombreux - orientation quelconque, inped, discontinue, tubulaire -

horizon	A	L.F.	D.G.	S.M.	S.O.	pH	CP ³ Ca	C %	N.O.%	CE.25° C
0 - 35	53.7	26.9	11.2	7.7	0.5	5.3	0	1.32	2.28	48
35 - 60	52.0	26.5	13.0	8.0	0.5	5.9	0	0.67	1.16	102
60 - 80	45.8	27.7	17.6	3.3	0.6	6.4	0	0.46	0.79	226

PROFIL AD 41

Nom du sol : FONDE QUADERE

Classe : sol salin acidifié

Date : 1/7/68

Observateur : MUTSAARS

Situation : à environ 6 km à l'Est de ROSSO - Dagana 3a

RENSEIGNEMENT SUR LE SITE

Topographie : presque plane

Physiographie : Fluvio-deltaïque - M¹ (point bas)

Microtopographie : craquelée, léger gilgai

Pente : classe 1

Végétation : Sporobolus helvolus

RENSEIGNEMENT SUR LE SOL

Roche mère : alluvions fluviatiques deltaïques

Drainage : assez bon - classe 3

Humide à partir de 50 cm

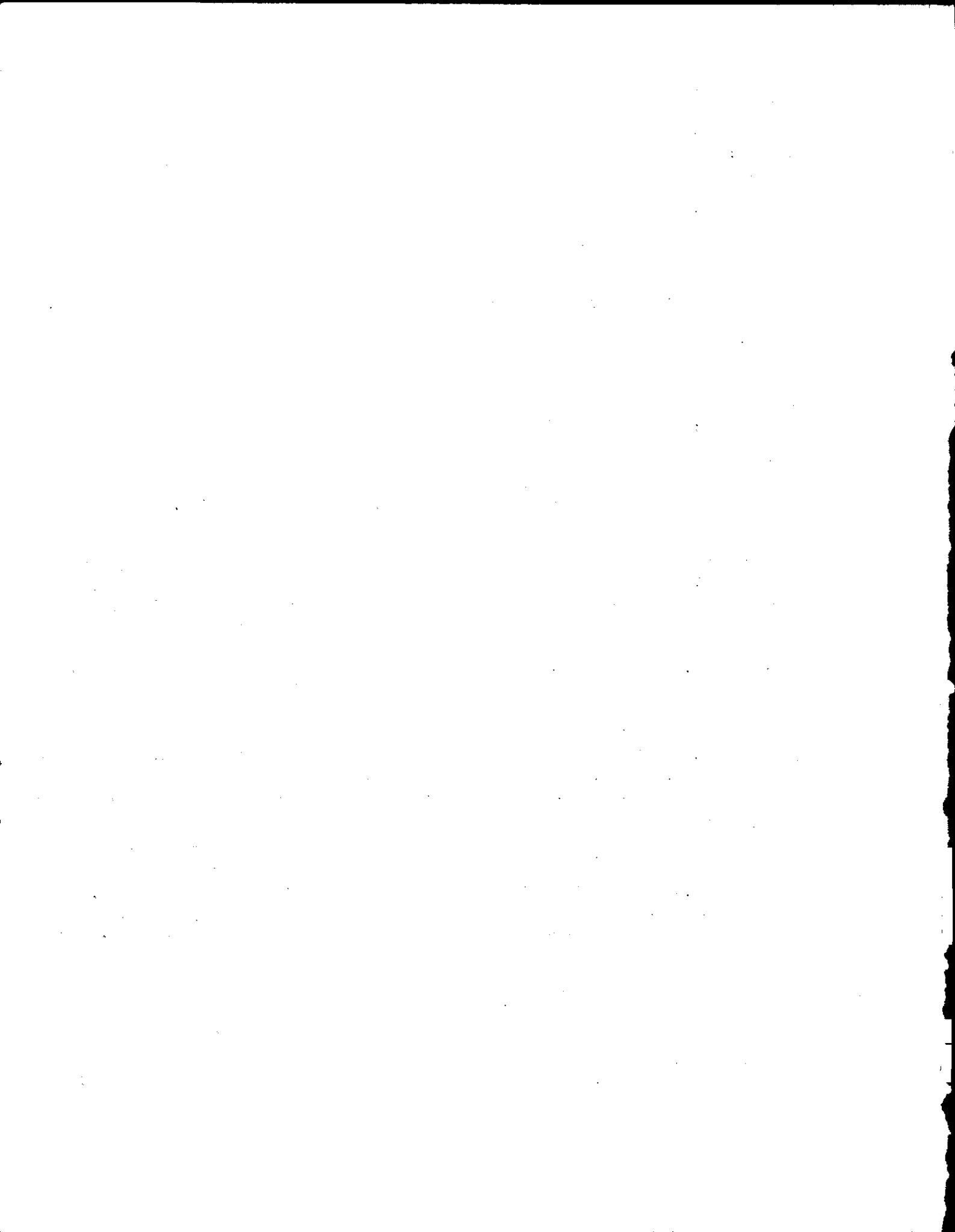
Présence de sel : non apparente

Observations : peu évolué vertique sans bavure, mais par la salinité, sol salin acidifié.

DESCRIPTION DU PROFIL

- 0 - 50 10 YR 5/4 brun jaunâtre - argile limoneuse - Structure polyédrique, AC angulaire, moyenne, modérée - sec, très dur - pores très fins peu nombreux - morphologie indistincte - peu de racines, très fines - transition graduelle, plane -
- 50 - 70 7,5 YR 4/4 brun - quelques petites taches noires - argile limoneuse - C1 sans structure - humide, ferme - pores très fins nombreux - orientation quelconque, tubulaire, inped - discontinue - pas de racines - transition graduelle, plane -
- 70 - 90 7,5 YR 5/4 brun, quelques petites taches noires - limon fin - sans structure, humide, ferme - pores très fins, nombreux - orientation quelconque, tubulaire, inped, discontinue - pas de racines - transition nette, plane - C2
- 90 - 100 10 YR 6/2 gris brunâtre clair - 10 YR 6/6 jaune brunâtre - taches petites, nettes, claires 20 % - texture moyenne - sans structure - ferme, friable - pores très fins, communs, orientation quelconque nette, plane - C3
- 100 - 120 7,5 YR 7/2 gris rosâtre - 5 YR 5/8 rouge jaunâtre, taches moyennes, nettes, claires 5 % - texture grossière - sans structure, humide, friable - pores très fins, communs, orientation quelconque, tubulaire, inped, discontinue - C4

Horizon	A	D.F.	D.G.	S.F.	S.G.	pH	CC ³ Ca	C %	K.2.5%	CE.25° C
0 - 50	51.1	20.3	19.7	8.4	0.5	5.6	0	0.47	0.81	551
50 - 70	45.6	22.4	22.7	8.8	0.5	5.5	0	1.31	2.25	1334
70 - 90	26.1	17.7	36.1	19.0	1.1	6.2	0	0.23	1.42	2278



PROFIL B D 1 - Dagana I C Guiers Nord - photo 087 - 115

Nom du sol : Fondé ranéré

Classification : Salin à horizon superficiel friable

Date : 18/6/68

Observateur : LE BUANEC

RENSEIGNEMENT SUR LE SITE

Topographie : ondulée

Physiographie : Haute levée de bordure de complexe de méandre - M¹

Microtopographie : bosselée

Pente : classe 2

Végétation : très faible recouvrement : quelques killinga ssp. - Salsola baryosma
et Sporobolus helvolus -

RENSEIGNEMENT SUR LE SOL

Alluvions fluviatiles

Drainage : classe 4

Humidité : sec sur 10 cm, ensuite frais

Manifestation de l'érosion : léger masque de battance

Observations : peu évolué hydromorphe à texture grossière avec intercalation de strates fines. Pour ORSTOM, certainement hydromorphe à pseudogley à taches.
Si salé : sol salin à horizon superficiel friable, légère croûte, très forte hétérogénéité. Dessalement facile grâce à la texture.

DESCRIPTION DU PROFIL

- 0 - 10 brun très pâle 10 YR 7/4 - limon sableux - sans structure (particulière) avec quelques agrégats polyédriques subangulaires fins à moyens - transition claire et plane - consistance : non cohérent, agrégats un peu durs - forte porosité interstitielle - peu de racines fines -
- 10 - 20 brun très pâle 10 YR 7/4 - peu de petites taches rouge jaunâtre 5 YR 5/8 nettes et claires - limon fin - une passée sableuse blanche à la base - sans structure, tendance feuilletée - transition claire - consistance : ferme - peu de pores fins, tubulaires -
- 20 - 55 intercalation de fines strates 10 YR 8/3 et 7/4 brun très pâle, les premières étant sableuses, les secondes sablo-limoneuses - rares petites taches rouge jaunâtre 5 YR 5/8, nettes et claires, 3 strates argilo-limoneuses plus épaisses (1 cm) - limon sableux - structure : sans, strates - transition : claire et plane - consistance : friable - peu de pores fins tubulaires.
- 55 - 85 brun très pâle 10 YR 8/3 - taches rouge jaunâtre, communes, nettes et claires - limon sableux - sans structure - transition abrupte et plane - consistance : très friable - forte porosité interstitielle.

.../

PROFIL B D 1 (suite)

DESCRIPTION DU PROFIL

- 85 - 102 gris 10 YR 5/1 - taches rouge jaunâtre 5 YR 5/8 communes, petites, nettes et claires - limon argilo-sableux - sans structure - transition claire et plane - consistance : ferme - pores communs, fins tubulaires - dans la zone de contact avec l'horizon inférieur, gros nodules de 1 à 2 cm de diamètre ayant un peu l'aspect de la calcédoine.
- 102 - 120 blanc 10 YR 8/2 - très rares taches rouilles - sable - sans structure - consistance : non cohérent à très friable - forte porosité interstitielle -

Horizon	A	LF	LG	SF	SG	pH	CO ³ Ca	C %	M.O. %	CE 25°C
0 - 10	2.9	8.7	33.3	55.1	0	7.45	0	0.18	0.31	3411
10 - 20	7.9	15.0	51.4	25.7	0	7.9	tr	0.35	0.59	4612
20 - 55	5.9	5.9	44.0	44.2	0	8.0	tr	0.14	0.24	2341
55 - 85	3.5	4.8	33.6	58.1	0	7.6	0	0.04	0.07	1540
85 - 102	24.9	24.4	34.0	15.4	1.3	7.4		0.30	0.52	5375
102 - 120	3.1	6.4	46.1	43.9	0.5	7.6		0.07	0.12	1684

PROFIL B D 2 - Dagana I C - Guiers Nord - photo 087 - 115

Nom du sol : Fondé ranéré

Classification : Hydromorphe minéral à pseudogley

RENSEIGNEMENT SUR LE SITE

Topographie : plat à presque plat

Physiographie : légère dépression dans levée fluvio deltaïque - M'a

Microtopographie : plat

Pente : classe 1

Végétation : Tieguel et Balanites aegyptiaca

RENSEIGNEMENT SUR LE SOL

Alluvions fluviatiles

Drainage : classe 3

Humidité : sec

Manifestation de l'érosion : légère battance en surface

Observations : profil correspondant à une zone de végétation graminéenne -

DESCRIPTION DU PROFIL -

- 0 - 62 brun 10 YR 5/3 - taches jaune rougeâtre 5 YR 5/8 nombreuses, moyennes, nettes et diffuses - limon argileux fin - sans structure, quelques fentes de retrait verticales - transition : claire et plane - consistance : très dur - peu de pores fins tubulaires - très peu de très petites concrétions noires - très peu de racines très fines - pas de sel au goût -
- 62 - 93 blanc 10 YR 8/1 - taches rouge jaunâtre 5 YR 5/6 communes, grandes, nettes et claires - sable limoneux - sans structure - transition claire et plane - consistance : non cohérent - bonne porosité interstitielle -
- 93 - 105 rouge jaunâtre 10 YR 5/8 - taches rouges 10 R 5/8 communes, moyennes et claires - sable limoneux - sans structure - transition : claire et plane - consistance : dur - cimentation ferrugineuse - très faible porosité dans les parties indurées -
- 105 - 115 brun 10 YR 5/3 - nombreuses petites taches 10 YR 5/8 et 5 YR 5/1 rouge jaunâtre et grises claires et nettes - limon - sans structure - consistance : frais et ferme - peu de pores fins et tubulaires -

Horizon	A	LF	LG	SF	SG	pH	CO ³ Ca	C %	M.O. %	CE 25°C
0 - 62	26.8	19.7	32.8	19.7	1.0	6.7		0.23	0.40	44
62 - 93	1.5	4.3	8.4	82.3	3.5	6.4		0	0	29
93 - 105	8.3	2.8	10.8	76.8	1.3	6.6		0	0	77
105 - 115	25.5	21.6	20.4	30.0	2.5	6.75		0.17	0.29	259

80 - 110	40.4	16.1	30.3	13.2	0	7.2		0.29	0.49	3039
----------	------	------	------	------	---	-----	--	------	------	------

PROFIL B D 5 - Dagana 1 C - Guiers Nord

Nom du sol : Holaldé baléré kroum

Classification : salin acidifié

Date : 19/6/68

Observateur : LE BUANEK

RENSEIGNEMENT SUR LE SITE

Topographie : plat à presque plat

Physiographie : cuvette argileuse de décantation (ou partie basse de zone sortie en M¹ par photo-interprétation) M¹A

Microtopographie : piétiné par le bétail

Pente : classe 1

Végétation : sans.

RENSEIGNEMENT SUR LE SOL

Alluvions fluvio-deltaïque (sable marin recouvert par limon de décantation).

Drainage : classe 4

Humidité : sec en surface à frais en profondeur

Observations : si salé, sol salin sans encroûtement. Profil placé sur un M¹ bas.

DESCRIPTION DU PROFIL

- 0 - 24 gris très foncé 10 YR 3/1 - taches gris clair 10 YR 7/2 communes, AC moyennes, nettes et claires (correspondant à des passées plus grossières) argile - sans structure, nette tendance polyédrique subangulaire grossière sur 1 à 2 cm en surface, moyenne à très fine - transition : claire et plane - consistance : extrêmement dur - très faible porosité inped - quelques cristaux -
- 24 - 36 gris très foncé 10 YR 3/1 - nombreuses petites taches gris clair 10 YR 7/1 nettes et diffuses - limon argileux fin - sans structure - transition : claire et plane - consistance : frais, très ferme - peu de pores fins tubulaires - très peu de petites concrétions rouilles - cristaux de gypse -
- 36 - 60 blanc 5 Y 8/1 et gris clair à gris 5 Y 6/1 - taches rouge jaunâtre 5 YR 5/8 communes, petites, nettes et claires - limon - transition claire et plane - consistance : très friable à non cohérent - bonne porosité interstitielle - très peu de concrétions noires -
- 60 - 100 brun très pâle 10 YR 8/3 - taches rouge jaunâtre 5 YR 5/8 nombreuses, moyennes, petites, nettes et claires, gris clair à gris peu de petites taches nettes et claires, quelques taches 2,5 YR 4/8 rouges - sable - bonne porosité interstitielle - très peu de concrétions noires - gangues autour de racines mortes - sol salin acidifié ?

.../

PROFIL B D 5 - (suite)

Horizon	A	LF	LG	SF	SG	pH	CO ³ Ca	C %	M.O. %	CE 25°C
0 - 24	51.4	13.3	20.3	13.9	1.1	5.9		0.65	1.11	3706
24 - 36	36.0	15.0	30.5	17.2	1.3	7.3		0.31	0.53	4538
36 - 60	9.2	6.4	31.8	51.3	1.3	7.7		0.13	0.22	3533
60 - 100	3.6	3.3	9.4	60.4	23.3	6.7		0.17	0.29	1287

BILAN IONIQUE

Horizon	Ca	Mg	K	Na	T	CO ³ H	Cl	SO ⁴	Ca/Mg	Na/T	SO ⁴ /Cl
0 - 24	2.76	7.72	0.38	26.52	37.38	0.34	22.70	12.73	0.35	0.71	0.56
24 - 36	6.56	9.68	0.45	29.56	46.25	0.61	27.42	16.90	0.68	0.64	0.61
36 - 60	2.84	8.12	0.29	24.78	36.03	0.54	26.43	6.67	0.35	0.69	0.25
60 - 100	2.20	1.96	0.15	10.43	14.74	0.34	9.60	3.46	1.12	0.71	0.36

PROFIL B D 6 - Dagana 1C Guiers Nord

Nom du sol : Fondé diacré
Classification : salin acidifié
Date : 19/6/68
Observateur : LE BUANEC

RENSEIGNEMENT SUR LE SITE

Topographie : plat à presque plat
Physiographie : plutôt M^a
Microtopographie : plat, quelques monticules de sable bloqués par végétation
Pente : classe 1
Végétation : Graminées sèches (Tielbel ?) - Salsolacées : Salsola baryosma.

RENSEIGNEMENT SUR LE SOL

Alluvions fluvio-deltaïques
Humidité : frais
Manifestation de l'érosion : battance ou alors légère croûte salée
Présence de sel ou alcali : salé
Observations : paysage à rapprocher de celui du BD 3. Si sel, sol salin à léger encroûtement superficiel.

DESCRIPTION DU PROFIL

- 0 - 13 gris clair à gris 10 YR 6/1 - nombreuses petites taches brun jaunâtre 10 YR 5/8 nettes et claires - taches communes rouges 10 R 4/8 petites, nettes et claires - limon - structure polyédrique à cubique subangulaire grossière - transition claire et plane - consistance : extrêmement ferme - revêtements m.o. fins et discontinus - très faible porosité inped - cristaux de sel -
- 13 - 55 bariolé gris 10 YR 6/1 et rouge jaunâtre 5 YR 4/8 - limon fin - sans structure - transition claire et plane - consistance : très friable - revêtement m.o. fins et discontinus dans presque tous les pores - nombreux pores fins tubulaires -
- 55 - 120 gris 10 YR 6/1 - taches rouge jaunâtre 5 YR 4/8 communes, petites, nettes et claires - limon argileux fin - sans structure - consistance : très friable - revêtement matière organique fin et discontinu dans presque tous les pores - pores nombreux, fins, tubulaires -

Horizon	A	LF	LG	SF	SG	pH	CO ³ Ca	C %	M.O. %	CE 25°C
0 - 13	19.5	9.4	43.3	27.3	0.5	5.25		0.29	0.49	3769
13 - 55	19.1	14.2	49.4	16.8	0.5	5.35		0.25	0.43	4672
55 - 120	28.4	21.3	37.0	13.3	0	5.55		0.31	0.53	4576

The first of these is the fact that the
the second is the fact that the
the third is the fact that the
the fourth is the fact that the
the fifth is the fact that the
the sixth is the fact that the
the seventh is the fact that the
the eighth is the fact that the
the ninth is the fact that the
the tenth is the fact that the
the eleventh is the fact that the
the twelfth is the fact that the
the thirteenth is the fact that the
the fourteenth is the fact that the
the fifteenth is the fact that the
the sixteenth is the fact that the
the seventeenth is the fact that the
the eighteenth is the fact that the
the nineteenth is the fact that the
the twentieth is the fact that the
the twenty-first is the fact that the
the twenty-second is the fact that the
the twenty-third is the fact that the
the twenty-fourth is the fact that the
the twenty-fifth is the fact that the
the twenty-sixth is the fact that the
the twenty-seventh is the fact that the
the twenty-eighth is the fact that the
the twenty-ninth is the fact that the
the thirtieth is the fact that the
the thirty-first is the fact that the
the thirty-second is the fact that the
the thirty-third is the fact that the
the thirty-fourth is the fact that the
the thirty-fifth is the fact that the
the thirty-sixth is the fact that the
the thirty-seventh is the fact that the
the thirty-eighth is the fact that the
the thirty-ninth is the fact that the
the fortieth is the fact that the
the forty-first is the fact that the
the forty-second is the fact that the
the forty-third is the fact that the
the forty-fourth is the fact that the
the forty-fifth is the fact that the
the forty-sixth is the fact that the
the forty-seventh is the fact that the
the forty-eighth is the fact that the
the forty-ninth is the fact that the
the fiftieth is the fact that the
the fifty-first is the fact that the
the fifty-second is the fact that the
the fifty-third is the fact that the
the fifty-fourth is the fact that the
the fifty-fifth is the fact that the
the fifty-sixth is the fact that the
the fifty-seventh is the fact that the
the fifty-eighth is the fact that the
the fifty-ninth is the fact that the
the sixtieth is the fact that the
the sixty-first is the fact that the
the sixty-second is the fact that the
the sixty-third is the fact that the
the sixty-fourth is the fact that the
the sixty-fifth is the fact that the
the sixty-sixth is the fact that the
the sixty-seventh is the fact that the
the sixty-eighth is the fact that the
the sixty-ninth is the fact that the
the seventieth is the fact that the
the seventy-first is the fact that the
the seventy-second is the fact that the
the seventy-third is the fact that the
the seventy-fourth is the fact that the
the seventy-fifth is the fact that the
the seventy-sixth is the fact that the
the seventy-seventh is the fact that the
the seventy-eighth is the fact that the
the seventy-ninth is the fact that the
the eightieth is the fact that the
the eighty-first is the fact that the
the eighty-second is the fact that the
the eighty-third is the fact that the
the eighty-fourth is the fact that the
the eighty-fifth is the fact that the
the eighty-sixth is the fact that the
the eighty-seventh is the fact that the
the eighty-eighth is the fact that the
the eighty-ninth is the fact that the
the ninetieth is the fact that the
the ninety-first is the fact that the
the ninety-second is the fact that the
the ninety-third is the fact that the
the ninety-fourth is the fact that the
the ninety-fifth is the fact that the
the ninety-sixth is the fact that the
the ninety-seventh is the fact that the
the ninety-eighth is the fact that the
the ninety-ninth is the fact that the
the hundredth is the fact that the

PROFIL B D 10 - Dagana 1c - Guiers Nord

Nom du sol : Fondé ranéré ou Diéri
Classification : peu évolué hydromorphe
Date : 19/6/68
Observateur : LE BUANEC

RENSEIGNEMENT SUR LE SITE

Topographie : plat à presque plat
Physiographie : limite M bas
Microtopographie : plat
Pente : classe 1
Végétation : (Tielbel) ? - *Diospyros mespiliformis* (ne pousse que dans le Diéri)
 Balanites aegyptiaca - *Acacia senegal* -

RENSEIGNEMENT SUR LE SOL

Colluvions sableuses
Drainage : classe 4
Humidité : sec sur 80 cm, ensuite frais
Manifestation de l'érosion : battance
Observations : profil placé à proximité d'une haute levée - serait plutôt formé
 sur des colluvions sableuses non triées.

DESCRIPTION DU PROFIL

- 0 - 12 brun très pâle 10 YR 7/3 - sable limoneux, sables non triés - sans structure - transition claire et plane - consistance : un peu dur - pores communs, fins, tubulaires et interstitiels - peu de racines très fines -
- 12 - 50 brun très pâle 10 YR 7/5 - taches rouge jaunâtre 5 YR 5/8 nombreuses, petites, nettes et diffuses - sables non triés, limon très sableux - sans structure - transition claire et plane - consistance : un peu dur - forte porosité interstitielle -
- 50 - 80 brun très pâle 10 YR 8/3 - taches 5 YR 5/8 rouge jaunâtre nombreuses, petites, nettes et diffuses - taches 10 YR 4/8 rouges, moyennes, communes, très nettes et claires - sable, sables non triés - sans structure - transition claire et plane - consistance : très dur - cimentation ferrugineuse ? - porosité interstitielle moyenne -
- 80 - 110 rouge 10 YR 4/6 - passées 10 YR 8/3, racines entourées d'un manchon 7,5 YR 5/8 brun fort - limon très sableux, sables non triés - sans structure - transition claire et plane - consistance : induré par endroit ailleurs friable - forte porosité - Sel ? -
- 110 - 120 sable.

.../

PROFIL B D 10 (suite)

Horizon	A	LF	LG	SF	SG	pH	CO ³ Ca	C %	M.O. %	CE 25°C
0 - 12	5.0	8.2	11.0	54.4	21.4	5.7		0.24	0.41	30
12 - 50	8.4	7.4	9.4	59.5	15.3	4.85		0.20	0.34	133
50 - 80	7.6	2.8	2.8	61.2	24.6	4.4		0.11	0.20	128
80 - 110	12.7	2.5	13.0	67.0	4.8	3.9		0.17	0.28	241
110 - 120	5.1	3.0	8.6	65.3	10.0	4.2		0.03	0.05	176

PROFIL B D 11 - Dagana 1c - Guiers Nord

Nom du sol : Fondé diacré
Classification : salin acidifié
Date : 19/6/68
Observateur : LE BUANEC

RENSEIGNEMENT SUR LE SITE

Topographie : plat à presque plat
Physiographie : M^e levée fluvio deltaïque (très légère dépression dans la levée)
Microtopographie : plat
Pente : Classe 1
Végétation : Pourpier (N^e Dioubourou) - Panicum anabaptistus. Faible recouvrement.

RENSEIGNEMENT SUR LE SOL

Alluvions fluvio-deltaïques
Drainage : classe 4
Humidité : sec jusqu'à 37 cm, ensuite humide
Présence de sel ou alcali - sel et fleur de soufre
Observations : Peut être sol salin à sulfates acides (forte odeur de SO₂)

DESCRIPTION DU PROFIL

- 0 - 4 gris à gris clair 10 YR 6/1 - taches rouge jaunâtre 5 YR 5/8 communes, moyennes, allongées le long des pores tubulaires, nettes et claires - limon - sans structure, tendance lamellaire - transition claire et plane - consistance : très friable - peu de pores fins, tubulaires - très peu de racines très fines -
- 4 - 27 gris 10 YR 5/1 - peu de petites taches rouge jaunâtre 5 YR 5/8 très nettes et claires - limon - sans structure, tendance prismatique - transition claire et plane - consistance : un peu dur - pores communs, fins, tubulaires - peu de racines très fines -
- 27 - 38 gris à gris clair 10 YR 6/1 - peu de petites taches rouge jaunâtre 5 YR 5/8, nettes et claires - limon - sans structure - transition claire et plane - consistance : très friable, frais - pores communs, fins tubulaires horizontaux - très peu de racines très fines -
- 38 - 58 gris 5 YR 5/1 - peu de taches jaunes 5 Y 8/6 moyennes, très nettes et abruptes (S?) - limon fin - sans structure - transition claire et plane - consistance : collant, un peu plastique - très faible porosité -
- 58 - 95 blanc rosé 5 YR 8/2 - taches brun très pâle 10 YR 7/4 nombreuses, grandes, nettes et claires - sable - sans structure - transition claire et plane - très friable à non cohérent - très forte porosité interstitielle - cet horizon devient gris dans la zone de transition avec l'horizon sous-jacent.
- 95 - 120 gris 5 YR 5/1 - peu de taches 5 Y 8/6 jaunes, moyennes, très nettes et abruptes - argile - (toucher savonneux) - sans structure - collant un peu plastique - très faible porosité - horizon très semblable à l'horizon 38 - 58.

.../

PROFIL B D 11 (suite)

Horizon	A	LF	LG	SF	SG	pH	CO ³ Ca	C %	M.O. %	CE 25 °C
0 - 4	14.2	8.8	30.7	43.5	2.8	5.5		0.83	1.43	1604
4 - 27	26.0	13.0	25.0	35.0	1.0	3.85		0.21	0.36	897
27 - 38	18.1	13.0	34.4	32.7	1.8	3.75		0.16	0.28	926
38 - 58	31.4	24.0	19.4	20.4	4.8	3.55		0.51	0.88	1530
58 - 95	1.0	10.6	1.8	38.1	48.5	3.9		0.10	0.17	617
95 - 120	54.0	16.6	10.4	17.1	1.9	3.25		1.47	2.53	3419

BILAN IONIQUE

Horizon	Ca	Mg	K	Na	T	CO ³ H	Cl	SO ⁴	Ca/Mg	Na/T	SO ⁴ /Cl
0 - 4	1.36	4.24	0.25	10.86	16.71	0.27	11.18	5.53	0.32	0.65	0.50
38 - 58	0.88	4.88	0.09	10.43	16.28	0.13	8.81	6.80	0.18	0.65	0.77
95 - 120	2.01	8.79	0.17	19.56	30.53	0	18.31	14.71	0.23	0.64	0.80

PROFIL B D 12 - Dagana 1c - Guiera Nord

Nom du sol : Fondé diacré ? Holaldé ouaka

Classification : gley salé

Date : 19/6/68

Observateur : LE BUANEC

Topographie : plat à presque plat

Physiographie : M'a

Microtopographie : plat

Pente : classe 1

Végétation : *Vetiveria nigritana* et *Kyllinga* - fort recouvrement

RENSEIGNEMENT SUR LE SOL

Alluvions

Drainage : classe 2 à 3 (sable en profondeur)

Humidité : sec sur 40 cm, ensuite frais

Présence de sel ou alcali : pas de sel au goût, sauf dans le dernier horizon

Observations : sol à sulfate ?

DESCRIPTION DU PROFIL

- 0 - 10 gris 10 YR 4/1 - limon - sans structure - transition claire et ondulée - consistance : très dur - pores communs à nombreux, fins, tubulaires et vésiculaires - peu de racines fines, tubercules de *Kyllinga* ssp. résidus organiques nets.
- 10 - 29 gris à gris clair 10 YR 7/1 - peu de petites taches rouge jaunâtre nettes et claires - limon sableux - sans structure - transition claire et plane - consistance : extrêmement dur - peu de pores tubulaires fins - peu de racines fines -
- 29 - 58 gris 5 YR 5/1; taches rouges 10 R 4/8 communes, petites et moyennes, très nettes, claires - limon argileux fin, quelques passées sableuses gris clair - sans structure - transition claire et plane - consistance : extrêmement dur - très faible porosité impéd. (quelques fentes de retrait) - très peu de racines fines -
- 58 - 75 gris 5 YR 5/1 - taches 5 Y 8/6 jaunes communes, petites, claires et nettes ; taches rouge jaunâtre 5 YR 4/8 communes, nettes et claires, petites - argile - sans structure - transition claire et plane - consistance : un peu collant, un peu plastique - très faible porosité -
- 75 - 110 gris 10 YR 6/1 - rouge jaunâtre 5 YR 5/8, peu de petites taches nettes et claires - limon très sableux - sans structure - très friable à non cohérent - forte porosité interstitielle - salé au goût -

.../

PROFIL B D 12 (suite)

Horizon	A	LF	LG	SF	SG	pH	CO ³ Ca	C %	M.O.%	CE25°C
0 - 10	26.0	11.1	27.3	34.5	1.1	5.8	0	1.59	2.74	442
10 - 29	14.6	6.9	24.3	53.4	0.8	6.8		0.20	0.34	151
29 - 58	33.6	16.8	32.0	16.8	0.8	4.25		0.40	0.71	367
58 - 75	53.0	17.0	12.8	15.6	1.6	3.7		0.60	1.04	860
75 - 110	17.0	6.7	8.8	54.3	13.2	3.75		0.27	0.47	755

PROFIL B D 13 - Dagana 1c - Guiers Nord

Nom du sol : Diéri noirci en surface par l'eau

Classification : hydromorphe minéral à gley de surface et d'ensemble

Date : 19/6/68

Observateur : LE BUANEC

RENSEIGNEMENT SUR LE SITE

Topographie : plat à presque plat

Physiographie : basse cuvette - B

Microtopographie : piétiné

Pente : classe 1

Végétation : Kyllinga esp. de grand développement, quelques petites graminées -

RENSEIGNEMENT SUR LE SOL

Alluvions grossières ou colluvions

Drainage : classe 1

Humidité : frais dès la surface, gorgé d'eau en profondeur

Profondeur de la nappe phréatique : 90 cm

Observations : si salé, à gley salé : bien que basse cuvette, texture très grossière, à 20 m eau en surface - pas moyennement organique car A : 20 cm.

DESCRIPTION DU PROFIL

0 - 10 noir 10 YR 2/1 - passées sableuses blanches 10 YR 8/1 - sable limoneux (suivant importance des passées sableuses) - sans structure - transition graduelle et ondulée (entraînement de m.o. en profondeur, en langue) - consistance : ferme à friable - bonne porosité interstitielle - peu de racines fines - salé -

10 - 60 gris 10 YR 7/1 - taches brun jaunâtre 10 YR 6/8, peu dans la partie supérieure, très nombreuses, grandes, nettes, claires dans la partie inférieure où elle dominent nettement - sable - sans structure - transition claire et plane - consistance : très friable à non cohérent - forte porosité interstitielle - racines : à peu près nulles fines -

60 - 95 gris brunâtre clair 10 YR 6/2 - peu de petites taches jaune clair 5 Y 8/4 très nettes, claires ; peu de petites taches 5 YR 5/8 rouge jaunâtre nettes et claires - sable - sans structure - transition : claire et plane - consistance : très friable à non cohérent - forte porosité, gorgé d'eau - grosses concrétions rouilles légèrement indurées au niveau d'un horizon argileux gris clair sous-jacent.

Horizon	A	LF	LG	SF	SG	pH	CO ³ Ca	C %	M.O. %	CE 25°C
0 - 10	8.1	7.8	6.5	56.6	21.0	6.2		1.02	1.76	481
10 - 60	1.7	4.7	1.2	57.0	35.4	4.3		0.11	0.18	134
60 - 95	5.3	2.0	2.5	46.9	43.3	3.8		0.17	0.28	464

.../

PROFIL D 1

Nom du sol :

Classification : Salin acidifié

Date : 7/6/68

Observateur : DURAND

Situation : bord de la cuvette de Diambar

RENSEIGNEMENTS SUR LE SITE

Topographie : piétiné

Physiographie : n'a

Microtopographie : plate

Pente : classe 1

Végétation : Nioméré, salsolacée; Heliotropium ovalifolium -
couverture 10%

RENSEIGNEMENTS SUR LE SOL

Matériel Parental : alluviale deltaïque

Drainage : classe 3

Humidité : sec

DESCRIPTION DU PROFIL

- 0 - 11 5 YR 5/3, brun rougeâtre - taches 5 YR 5/8 rouge jaunâtre, commune, grossière, nettes et claires - limon sableux - structure massive - consistance : sec, un peu dur - cimentation : par hydromorphie - porosité interstitielle - racines rares, moyennes - transition claire, ondulée.
CG
- 11 - 24 frais, 10 YR 5/4 brun jaunâtre - taches 5 YR 5/8 rouges jaunâtres - communes, moyennes, nettes et claires - limon sableux - structure massive - consistance : frais, friable - transition : claire et ondulée.
AC
- 24 - 39 frais 10 YR 5/8 brun jaunâtre - taches 10 YR 8/1 blanches, grandes, communes, nettes, claires (coulis de sable blanc + 10 YR 4/4 brunes jaunâtres sombres, grossières - limon sableux - structure particulaire - consistance : frais, très friable. - transition graduelle, ondulée.
II C
- 39 - 70 10 YR 5/8 brun jaunâtre - taches 10 YR 4/4 brunes jaunâtres sombres grandes, communes, nettes et claires - limon argileux - structure massive - consistance : frais, plastique et friable.
III C

Horizon	A	LF	LG	SF	SG	pH	CO ₃ Ca	C _r	M.O ₂	CE 25°C
0-11	14.2	7.5	22.6	54.2	1.5	5.45	0	0.47	0.81	1304
11-24	15.4	4.6	20.8	57.9	1.3	5.75	-	0.31	0.53	460
24-39	12.4	3.6	22.4	60.6	1.0	5.35	-	0.16	0.27	775
39-70	39.7	15.9	20.1	23.8	0.5	5.7	-	0.38	0.65	1878

../..

Profond.	m.é. pour 100 g.								$\frac{SO_4}{Cl}$	$\frac{Ca}{Mg}$	$\frac{Na}{T}$
	Ca	Mg	K	Na	Total T	CO ₃ H	Cl	SO ₄			
0-11	0.96	1.93	0.23	8.26	11.38	0.27	9.35	1.20	0.01	0.04	0.07
11-24	0.24	0.26	0.10	3.37	3.97	0.23	2.85	0.46	0.02	0.09	0.08
24-39	0.34	0.60	0.10	5.86	6.90	0.23	5.41	0.68	0.01	0.05	0.08
39-70	0.48	1.04	0.19	14.34	16.05	0.27	13.30	1.95	0.01	0.08	0.08

PROFIL D 2

Classification : Hydromorphe à gley de surface et d'ensemble
(anthropique)

Date : 7/6/68

Observation / DURAND

RENSEIGNEMENT SUR LE SITE

Topographie : plate

Physiographie : Thalweg A

Microtopographie : labouré

Pente : classe 1

Végétation : préparé pour riz, grosses mottes

RENSEIGNEMENT SUR LE SOL

Matériel parental : alluviale de décantation

Drainage : classe 2

Humidité : sec jusqu'à 30 cm, puis frais et humide

Influence humaine : labouré à 30 cm.

DESCRIPTION DU PROFIL

- 0 - 30 sec, 5 GY 5/1 gris verdâtre - frais 5 GY 4/1 gris verdâtre
Ag sombre - taches 5 YR 4/8 jaunes rougeâtres, communes, moyennes, frappantes, abruptes - argile - structure : sans, tendance prismatique, subangulaire, grossière - consistance : sec, extrêmement dur - fentes de retrait très larges - pores communs, fins, continus, randomisés, imped, tubulaires, simples - racines entourées d'oxyde de fer 5 YR 6/8 jaunes rougeâtres - transition claire, ondulée.
- 30 - 70 5 YR 3/2 brun rougeâtre sombre, frais à humide - taches
ACg 5 YR 3/4 quelques taches grossières, faible contraste, claires + 10 YR 2/1 noires, communes moyennes, distinctes et claires - argile - sans structure - consistance: frais, plastique - porosité interstitielle - transition : graduelle et plane.
- 70 - 100 5 Y 5/1 gris - taches 5 YR 4/8 nombreuses, grossières, nettes et claires - limon fin argileux - structure : sans - consistance : humide, un peu collant, plastique - sliken-sides - pores nombreux, fins, continus, verticaux - imped, tubulaires, simples - nodules noirs 5 mm de Ø.

Horizon	A	LF	LG	SF	SG	pH	CO3Ca	C%	M.O %	CE 25°C
0-30	45.7	24.6	16.7	13.0	0	5.35	0	1.62	2.79	67
30-70	45.5	19.7	25.1	9.7	0	7.35	-	0.70	1.20	93
70-100	23.7	17.3	51.3	6.2	1.5	8.0	-	0.23	0.39	100

PROFIL D 3

Nom du Sol :

Classification : Hydromorphe à pseudogley à taches et concrétions

Date : 7/6/68

Observateur : DURAND

Situation : Cuvette de DJEULEUSS S. de KHOR

RENSEIGNEMENT SUR LE SITE

Topographie : plate

Physiographie : cuvette légère inondée peu de temps M'a

Microtopographie : plane

Pente : classe 1

Végétation : Acacia nilotica çe et là

RENSEIGNEMENT SUR LE SOL

Matériel parental : alluvions fluviatiles

Drainage : classe 4

Humidité : sec, jusqu'à 100 cm

Observations : 2 horizons argile brune sur sable blanc rouillé -
nodules de 50 à 60 cm très sableux.

DESCRIPTION DU PROFIL

0 AC⁴⁰ sec, 7,5 YR 4/2 brun - argile - structure polyédrique,
subangulaire aplatie - moyenne et grossière - transition
graduelle, plane - consistance : sec, dur - porosité
interstitielle (sels; classe 2.

40 - 70 5 YR 6/4 brun rougeâtre clair - taches 10 YR 6/8 jaunes
II Cg brunâtres, communes, grossières, nettes et claires -
argile - structure particulaire - transition : claire,
ondulée - consistance : sec, durci par hydromorphie -
cimentation : hydromorphie - porosité : interstitielle -
nodules très absorbante 10 YR 2/1 noirs Fe + Mn ? ronds.

70 -120 10 YR 8/2 blanc - taches 10 YR 5/8 rouges jaunâtres,
Cg énormes, nettes et claires - limon fin argileux - struc-
ture particulaire - consistance : très friable, un peu
durcie par hydromorphose - porosité interstitielle -
quelques nodules ronds de fer et de Mn.

Horizons	A	LF	LG	SF	SG	pH	CO3Ca	C %	M.O. _p	CE25°C
0-40	45.4	22.1	11.2	21.3	0	6.65	0	0.57	0.98	98
40-60	10.8	9.6	20.9	55.6	3.1	8.1	traces	0.11	0.19	452
60-120	3.5	0	2.5	93.0	1.0	6.5	0	0.06	0.10	210

[illegible]

PROFIL D 4

Nom du sol :

Classification : gley de surface et d'ensemble

Date : 7/6/68

Observateur : DURAND

Situation : DJEULEUSS N.

RENSEIGNEMENT SUR LE SITE

Topographie : plane

Physiographie : cuvette A

Microtopographie : plate

Pente : classe 1

Végétation : Vétiver - couverture 100%

RENSEIGNEMENT SUR LE SOL

Matériel parental : alluviale fluviatile

Drainage : classe 3

Humidité : sec jusqu'à 48 cm

Observations : 2 horizons, 1 noir argileux, 1 bariolé sableux.

DESCRIPTION DU PROFIL

- D - 16 10 YR 2/1 noir - taches 10 YR 5/6 brunes jaunâtres,
A 1 petites racines gainées nombreuses - limon argileux -
structure polyédrique, subangulaire, moyenne - consistance:
sec, extrêmement dur - porosité par gaines des racines
mortes - racines grossières absorbantes - transition :
graduelle, irrégulière.
- 16 - 40 10 YR 7/3 brun très pâle - taches 10 YR 5/8 brunes
ACg jaunâtres, nombreuses, grossières, nettes et claires -
limon sableux - structure particulière - consistance :
sec, durci par hydromorphie cimentation par hydromorphose -
porosité interstitielle - racines grossières rares -
transition : claire, ondulée.
- 40 - 58 10 YR 8/2 blanc - taches 10 YR 5/8 brunes jaunâtres,
Cg nombreuses, grossières nettes, claires - sables - struc-
ture particulière - consistance : sec, très friable -
porosité interstitielle - racines grossières, rares -
transition : claire, ondulée.
- 53 - 62 frais, 10 YR 7/2 gris clair - taches 10 YR 4/8 rouges
III CG jaunâtres, communes, nombreuses, nettes et claires -
limon sableux - sans structure - consistance : frais,
un peu collant, plastique - quelques pores, grossiers,
verticaux imped, tubulaires, simples - racines grossières
assez abondantes - transition claire, ondulée.

.../...

62 - 120 frais, 10 YR 8/3 rose - taches 10 YR 5/8 brunes jaunâtres
 IV Cg nombreuses et grossières - sable - structure particulaire -
 consistance : frais, friable - porosité interstitielle -
 quelques nodules noirs, ronds, friables.

Horizon	A	LF	LG	SF	SG	pH	CO ₃ Ca	C%	M.O %	CE 25°C
0-16	36.6	15.3	15.6	32.3	0.3	6.25	0	2.55	4.40	214
16-40	12.6	6.6	23.2	57.1	0.4	6.65	-	0.22	0.38	120
40-53	2.2	3.7	5.6	88.0	0.5	6.7	-	0.08	0.13	56
53-62	13.2	5.5	22.3	58.8	0.2	6.3	-	0.19	0.34	142
62-120	4.0	0.5	4.0	91.5	0	8.45	-	0.04	0.07	64

PROFIL D 5

Nom du Sol :

Classification : pseudogley à taches et concrétions

Date : 7/6/68

Observateur : DURAND

Situation : dans le Diovol 750 m Sud Est de la boucle

RENSEIGNEMENT SUR LE SITE

Topographie : plane

Physiographie : cuvette M'a

Microtopographie : un peu piétiné - fentes de retrait

Pente : classe 1

Végétation : Tchamtardé ? - termitières en bordure.

RENSEIGNEMENT SUR LE SOL

Matériel parental : alluviale fluviatile

Drainage : classe 2

Humidité : sec jusqu'à 33 cm

Manifestation de l'érosion : battance.

DESCRIPTION DU PROFIL

- 0 - 7
ACg 5YR 6/3 brun rougeâtre clair - taches 5 YR 5/8 rouges jaunâtres, communes, grosses, nettes et claires - limon - structure : sans et aplatie - consistance : sec, très dur - pores communs, fins, discontinus, randomisés - impéd, vasculaires fermés - transition : abrupte et ondulée.
- 7 - 33
AC frais 5 YR 4/3 brun rougeâtre - taches 5 YR 5/3 brunes rougeâtres, communes, grossières, faible contraste, abruptes - limon argileux - structure : sans tendance polyédrique, angulaire, grossière - consistance : frais, très ferme - quelques pores fins - transition : abrupte, ondulée, impéd vésiculaire.
- 33 - 55
II AC 5 YR 5/6 rouge jaunâtre - taches 5 YR 6/3 peu, moyennes, nettes et claires - limon - structure massive - consistance : frais, assez friable - quelques pores fins, continus, verticaux - impéd, tubulaires - transition abrupte, ondulée.
- 55 - 85
↓ 7,5 YR 5/8 brun fort - limon - structure massive tendance granuleuse fine - consistance : frais friable - porosité interstitielle.

Horizon	A	LF	LG	SF	SG	pH	CO3Ca	C%	M.O%	CE 25°C
0-7	22.5	18.5	31.9	27.1	0	5.2	0	0.77	1.32	34
7-33	39.4	19.1	20.6	20.9	0	5.9	-	0.52	0.90	19
33-55	22.5	9.5	21.5	46.0	0.5	6.0	-	0.23	0.39	20
55-85 et ↓	21.7	9.2	23.8	44.8	0.5	6.1	-	0.19	0.33	22

10/10/10

10/10/10

10/10/10

10/10/10

10/10/10

10/10/10

10/10/10

10/10/10

10/10/10

10/10/10

10/10/10

10/10/10

10/10/10

10/10/10

10/10/10

10/10/10

10/10/10

10/10/10

10/10/10

10/10/10

10/10/10

10/10/10

10/10/10

10/10/10

10/10/10

10/10/10

10/10/10

10/10/10

10/10/10

10/10/10

10/10/10

10/10/10

10/10/10

10/10/10

10/10/10

10/10/10

10/10/10

10/10/10

10/10/10

10/10/10

10/10/10

10/10/10

10/10/10

10/10/10

10/10/10

10/10/10

10/10/10

10/10/10

10/10/10

PROFIL D 6

Nom du sol :

Classification : salin acidifié

Date : 7/5/68

Observateur : DURAND

Situation : dans la cuvette de Diovol près de la cuvette B

RENSEIGNEMENT SUR LE SITE

Topographie : pente

Physiographie : sur M' pente concave

Microtopographie : bosselée (touffes de salsolacées)

Pente : classe 2

Végétation : Salsolacées en coussins - couverture 20%.

RENSEIGNEMENT SUR LE SOL

Matériel parental : alluvions deltaïques

Humidité : sel jusqu'à 19 cm, frais puis humide

Manifestation de l'érosion : battance

Observations : profil gris sur rouge, puis bariolé

DESCRIPTION DU PROFIL

- 0 - 15 AC Sec, 2,5 YR 4/2 - rouge faible - argile - structure polyédrique, subangulaire, moyenne - consistance : sec, très dur - quelques pores vésiculaires, fins, impéd - sels : classe 2 - transition claire, ondulée.
- 15 - 38 AC frais, 2,5 YR 3/2 rouge foncé - taches 2,5 YR 4/2 rouges faible, communes, moyennes, faibles, claires - argile - structure : sans tendance prismatique, angulaire - consistance : frais, firable - sels : classe 2 - transition graduelle, ondulée.
- 38 - 80 II CG 5 YR 4/8 rouge jaunâtre - taches 5 Y 6/1 grises, communes, moyennes, très nettes, abruptes - limon - sans structure - consistance : frais, friable - pores fins, randomisés, tubulaires et vésiculaires simples - sels : classe 3 - transition : claire et plane.
- 80 - 100 Humide, 10 YR 6/2 gris brunâtre clair - taches 10 YR 5/6 brun jaunâtre, nombreuses, grossières, très nettes abruptes - limon sableux - structure particulière - consistance humide, très friable - nodules noirs arrondis, friables, abondants, moyens.

Horizon	A	LF	LG	SF	SG	pH	CO ₃ Ca	C %	M.O %	CE 25°C
0-15	42.0	20.4	26.7	10.9	0	5.85	0	0.61	1.05	3300
15-38	42.6	18.2	26.3	12.9	0	7.3	0	0.50	0.86	1865
38-80	24.3	8.7	30.0	36.4	0.6	8.15	0	0.29	0.50	1751
80-100	13.1	5.1	20.0	60.2	1.6	8.0	0	0.13	0.22	1935

Profond.	m.é pour 100 g.								$\frac{SO_4}{Cl}$	$\frac{Ca}{Mg}$	$\frac{Na}{T}$
	Ca	Mg	K	Na	Total	CO ₃ H	Cl	SO ₄			
0-15	2.88	7.87	0.51	19.78	31.04	0.31	26.89	0.97	0.03	0.03	0.06
15-38	0.28	0.33	0.19	14.34	15.15	0.35	13.10	1.49	0.01	0.08	0.09
38-80	0.40	0.54	0.19	12.17	13.30	0.47	12.11	1.20	0.09	0.07	0.09
80-100	0.64	1.53	0.21	11.73	14.11	0.39	13.10	1.35	0.01	0.04	0.83

Horizons	A	LF	LG	SF	SG	pH	CO ₃ Ca	C %	M.O %	CE 25°C
0-19	43.3	19.5	21.7	15.0	0.5	5.6	0	1.02	1.76	263
19-42	37.1	15.1	14.0	32.7	1.1	6.65	-	0.64	1.10	91
42-80 et ↓	22.4	9.4	16.3	49.9	2.0	7.05	-	0.24	0.41	108

PROFIL G D 1

Nom du sol : Holaldé baléré
Classe : Vertisol topomorphe non grumosolique
Date : 15/5/68
Observateur : GORA BEYE
Situation : feuille de DAGANA 4a

RENSEIGNEMENT SUR LE SITE

Physiographie : petite levée à l'intérieur des cuvettes - 0
Topographie : plate ou presque plate
Microtopographie : gilgai assez développé, fente de retrait très profonde sur 1 m
Pente : classe 1 - plat ou presque
Végétation : sorgho de décrue à 5 m - *Acacia nilotica* - *Borreria ruelliae* -
Panicum anabaptistum - *Heliotropium bacciferum* - *Sporobolus helvolus* -

RENSEIGNEMENT SUR LE SOL

Roche mère : alluvions fluviatiles
Drainage : difficile
Humidité : sec sur l'ensemble du profil
Profondeur de la nappe phréatique : atteinte
Observation : profil brun grisâtre sur l'ensemble du profil, texture lourde, structure grossière, il présente toutes les caractéristiques d'un vertisol.

DESCRIPTION DU PROFIL

- 0 - 15
AC1 gris brunâtre clair (10 YR 6/2) sec - taches communes distinctes, de petite taille jaune rougeâtre (7,5 YR 6/8) et brun (7,5 YR 5/4) - argile structure polyédrique angulaire grossière, modérément développée - très dur à l'état sec - légèrement cimenté - pores peu nombreux dans les agrégats, fins et très fins, vésiculaires quelconques - racines fréquentes, fines - transition abrupte et régulière -
- 15 - 75
AC2 gris brunâtre clair (10 YR 6/2) sec - argile - structure prismatique grossière modérément développée - très dur à l'état sec - slikensides assez épais çà et là, dans les agrégats - légèrement cimenté - pores peu nombreux, fins et très fins, dans les agrégats, vésiculaires quelconques - racines fréquentes fines et des débris noirs - quelques galeries - transition abrupte et régulière -
- 75 - 100
AC3 gris brunâtre clair (10 YR 6/2) sec - argile - sans structure à débit polyédrique angulaire grossière - très dur à l'état sec - slikensides assez épais, çà et là, dans les agrégats - légèrement cimenté - pores peu nombreux, fins et très fins dans les agrégats - racines fréquentes, fines ; débris noirs -

Horizon	A	LF	LG	SG	SF	pH	CO ³ Ca	CE 25°C	C %	M.O.
0 - 15	40.2	12.0	17.1	25.9	4.8	5.8	0	29	0.53	0.91
15 - 75	45.8	12.4	16.4	21.7	3.7	5.55	0	96	0.38	0.65
75 - 100	44.0	11.8	18.2	22.2	3.8	5.35	0	295	0.32	0.54

The first part of the document discusses the importance of maintaining accurate records of all transactions. It emphasizes that every entry must be supported by proper documentation and that the records should be kept up-to-date at all times. This is crucial for ensuring the integrity and reliability of the financial data.

The second part of the document outlines the procedures for conducting regular audits. It states that audits should be performed at least once a year and should involve a thorough review of all accounts and transactions. The purpose of the audit is to identify any discrepancies or errors and to ensure that the records are in compliance with all applicable laws and regulations.

The third part of the document describes the process for handling any identified issues or discrepancies. It states that any errors or discrepancies should be reported immediately to the appropriate authority and that steps should be taken to correct them as soon as possible. It also emphasizes the importance of transparency and accountability in the handling of such issues.

The fourth part of the document discusses the importance of maintaining proper documentation for all transactions. It states that all receipts, invoices, and other supporting documents should be kept in a secure and accessible location for a period of at least five years. This is necessary to ensure that the records can be reviewed and audited at any time.

The fifth part of the document outlines the responsibilities of the individuals involved in the financial management process. It states that the primary responsibility for maintaining accurate records and conducting regular audits lies with the financial manager. Other individuals involved in the process, such as accountants and clerical staff, also have specific responsibilities that must be followed.

The sixth part of the document discusses the importance of staying up-to-date on changes in laws and regulations. It states that the financial manager should regularly review and interpret any new legislation or regulatory requirements that may affect the organization's financial operations. This is essential for ensuring compliance and avoiding any potential legal issues.

The seventh part of the document describes the process for reporting financial results to the board of directors. It states that the financial manager should prepare a comprehensive report on the organization's financial performance, including a summary of the results and an analysis of the factors that contributed to them. This report should be presented to the board at a regular meeting.

The eighth part of the document discusses the importance of maintaining accurate records of all financial transactions. It states that every transaction, no matter how small, should be recorded accurately and promptly. This is necessary to ensure that the financial records are complete and reliable.

The ninth part of the document outlines the procedures for conducting regular audits. It states that audits should be performed at least once a year and should involve a thorough review of all accounts and transactions. The purpose of the audit is to identify any discrepancies or errors and to ensure that the records are in compliance with all applicable laws and regulations.

The tenth part of the document describes the process for handling any identified issues or discrepancies. It states that any errors or discrepancies should be reported immediately to the appropriate authority and that steps should be taken to correct them as soon as possible. It also emphasizes the importance of transparency and accountability in the handling of such issues.

1	2	3	4	5	6	7	8	9	10	11	12	13	14	15	16	17	18	19	20	21	22	23	24	25	26	27	28	29	30	31	32	33	34	35	36	37	38	39	40	41	42	43	44	45	46	47	48	49	50	51	52	53	54	55	56	57	58	59	60	61	62	63	64	65	66	67	68	69	70	71	72	73	74	75	76	77	78	79	80	81	82	83	84	85	86	87	88	89	90	91	92	93	94	95	96	97	98	99	100
---	---	---	---	---	---	---	---	---	----	----	----	----	----	----	----	----	----	----	----	----	----	----	----	----	----	----	----	----	----	----	----	----	----	----	----	----	----	----	----	----	----	----	----	----	----	----	----	----	----	----	----	----	----	----	----	----	----	----	----	----	----	----	----	----	----	----	----	----	----	----	----	----	----	----	----	----	----	----	----	----	----	----	----	----	----	----	----	----	----	----	----	----	----	----	----	----	----	----	-----

PROFIL G D 2

Nom du sol : Fondé ouaka

Classe : sol peu évolué d'apport hydromorphe

Date : 15/5/68

Observateur : GORA BEYE

Situation : feuille de DAGANA 4a, devant le village de DIGUINGUE ver le Sénégal

RENSEIGNEMENT SUR LE SITE

Physiographie : haute levée Post-nouakchottienne - M

Topographie : plat ou presque

Microtopographie : néant

Pente : classe 1 - plat ou presque

Végétation : *Acacia seyal* - *Bauhinia rufescens* - *Heliotropium bacciferum* -

RENSEIGNEMENT SUR LE SOL

Roche mère : alluvions fluvio-deltaïques

Drainage : moyen

Humidité : sec en surface. frais en profondeur

Profondeur de la nappe phréatique : non atteinte, fluctue en profondeur

Manifestation de l'érosion : éolienne moyenne --

Observations : sol brun jaune uniforme avec un léger bariolage - consistance : légèrement dure ; il est peu évolué mais l'hydromorphie est certaine -

DESCRIPTION DU PROFIL

0 - 10 brun très pâle (10 YR 7/4) sec - taches peu nombreuses, distinctes,
AC1 petites jaunes (10 YR 7/8) - sable - sans structure - friable à l'état
sec - pores peu nombreux dans les agrégats, fins et très fins, tubulaires,
simples, obliques, ouverts et discontinus - racines fines, très peu nom-
breuses - transition abrupte et régulière -

10 - 60
AC2
brun jaunâtre clair (10 YR 6/4) - bariolé de nombreuses petites taches distinctes de couleur noire (10 YR 2/1), jaune rougeâtre (7,5 YR 6/8) et des passées brun très pâle (10 YR 7/4) - limon argilo sableux - structure prismatique grossière modérément développée - dur - légèrement cimenté - pores peu nombreux, dans les agrégats, fins et très fins, tubulaires, simples et obliques, ouverts et discontinus - racines peu nombreuses, fines - transition abrupte et régulière -

60 - 120
AC3
brun jaunâtre (10 YR 5/8) frais - bariolé de nombreuses petites taches distinctes roses (7,5 YR 7/4) et jaune rougeâtre (7,5 YR 6/8) - limon très sableux - sans structure - légèrement dur - pores nombreux dans les agrégats, fins et très fins, tubulaires, simples, obliques, ouverts et discontinus - nodules noirs peu nombreux, irréguliers, petits, tendres de Mn -

Horizon	A	LF	LG	SF	SG	CO ₃ Ca	pH	C %	M.O.	CE 25°C
0 - 10	6.1	3.6	18.3	71.0	1.0	0	6.05	0.21	0.36	16
10 - 60	21.6	3.1	18.0	56.5	0.8	0	7.9	0.16	0.28	111
60 - 120	18.7	6.4	25.1	49.3	0.5	traces	8.55	0.10	0.17	560