

00173

ÉLECTRICITÉ DE FRANCE

SERVICE DES LABORATOIRES ET ESSAIS HYDRAULIQUES

LABORATOIRE NATIONAL D'HYDRAULIQUE

PHOTOGRAPHIES

8, quai Watier - CHATOU - Seine-et-Oise

Tél. : 968.35.20

BORDEREAU DES PHOTOGRAPHIES

CHAPITRE I.-

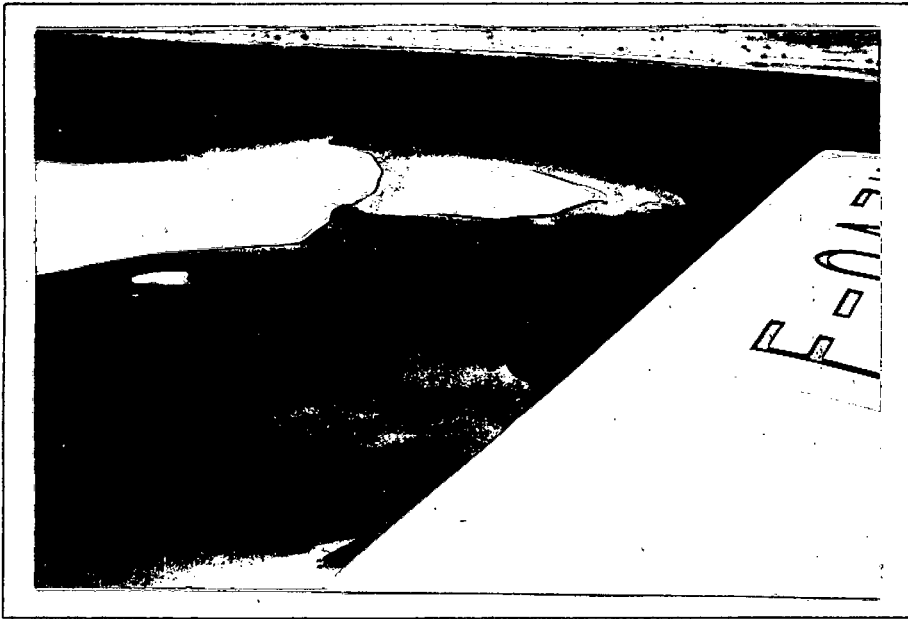
- VUES AERIENNES DU SEUIL MOYEN DE KAMANI
- N° 1 - Vue générale - 29 janvier 1959
- N° 2 - Vue des anciens panneaux de fond ensablés - 16 février 1959

CHAPITRE II.-

- CHANTIER DE MISE EN PLACE DES PANNEAUX DE FOND - Décembre 1958
- N° 3 - Vue générale
- N° 4 - Battage des rails de 6 m
- N° 5 - Mise en place des panneaux de 6 m
- NOUVEAU SYSTEME DE PANNEAUX A SURFACE
- N° 6 - Position de travail
- N° 7 - Position de remorquage
- N° 8 - Détail d'un élément standard et de la poutre entretoise

CHAPITRE III.-

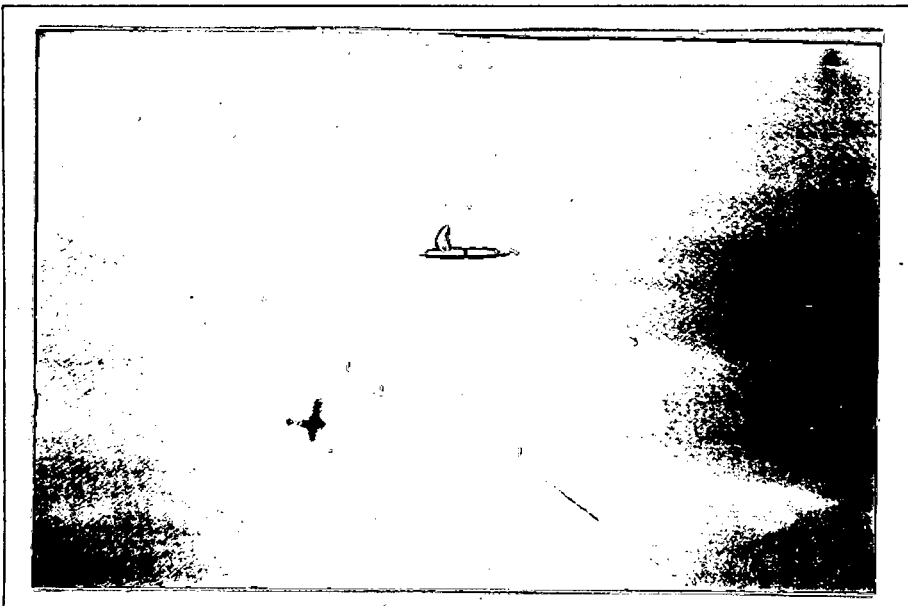
- SEUIL AMONT DE KASSA (9 panneaux de fond)
- N° 9 - Vue aérienne du 18 mars 1959
- N° 10 - Vue aérienne verticale du 13 avril 1959
- SEUIL MOYEN DE KAMANI (10 panneaux de fond)
- N° 11 - Vue aérienne du 18 mars 1959 (partie amont)
- N° 12 - Vue aérienne du 18 mars 1959 (partie aval)
- N° 13 - Vue aérienne verticale du 11 avril 1959
- SEUIL AMONT DE KAMANI (3panneaux de fond)
- N° 14 - Vue aérienne du 18 mars 1959
- N° 15 - Vue aérienne verticale du 11 avril 1959
- SEUIL AVAL DE KAMANI (2panneaux de fond)
- N° 16 - Vue aérienne du 18 mars 1959
- N° 17 - Vue aérienne verticale du 11 avril 1959
- SEUIL AVAL DE KASSA (panneaux de surface)
- N° 18 - Sillage des panneaux de surface - 25 janvier 1959
- N° 19 - Vue aérienne du 18 mars 1959
- N° 20 - Vue aérienne verticale du 13 avril 1959
- PANNEAUX DE SURFACE
- N° 21 - Seuil de DYNAN - Vue aérienne du 18 mars 1959
- N° 22 - Seuil de DIARABOUGOU - Vue aérienne verticale du 14 avril 1959.

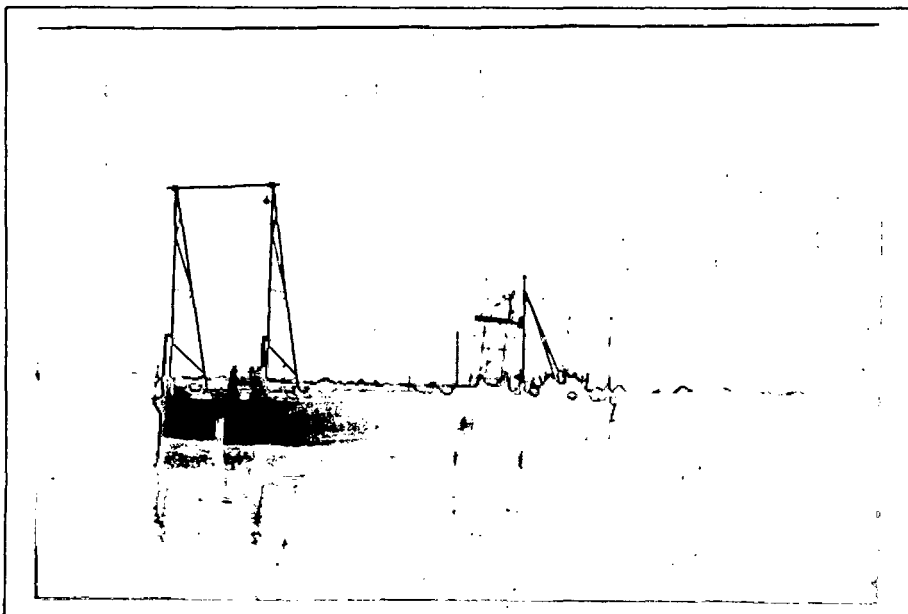


N° 1 - Vue générale - 29 janvier 1959

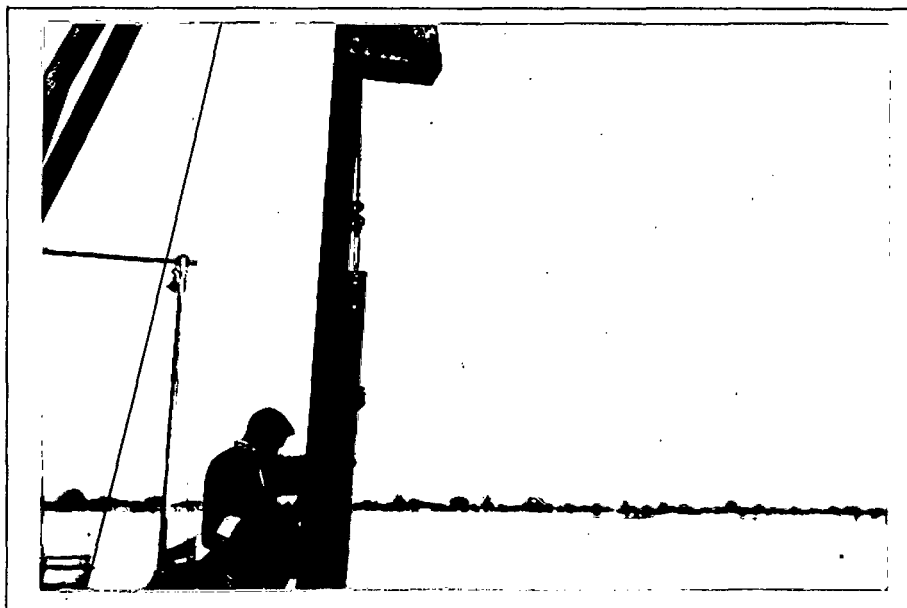
VUES AERIENNES DU SEUIL MOYEN DE KAMANI

N° 2 - Vue des anciens panneaux de fond ensablés 16.2.59



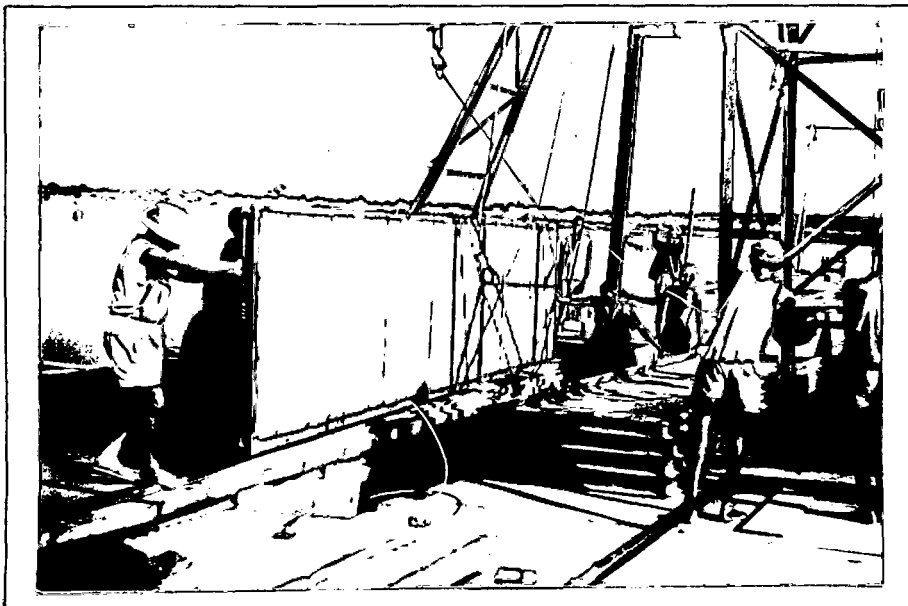


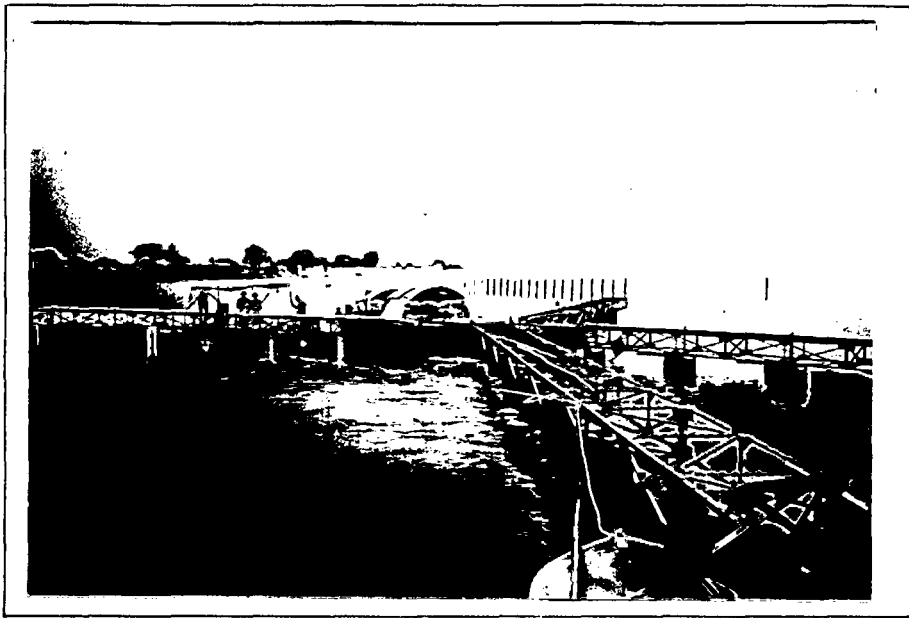
N° 3 - Vue générale



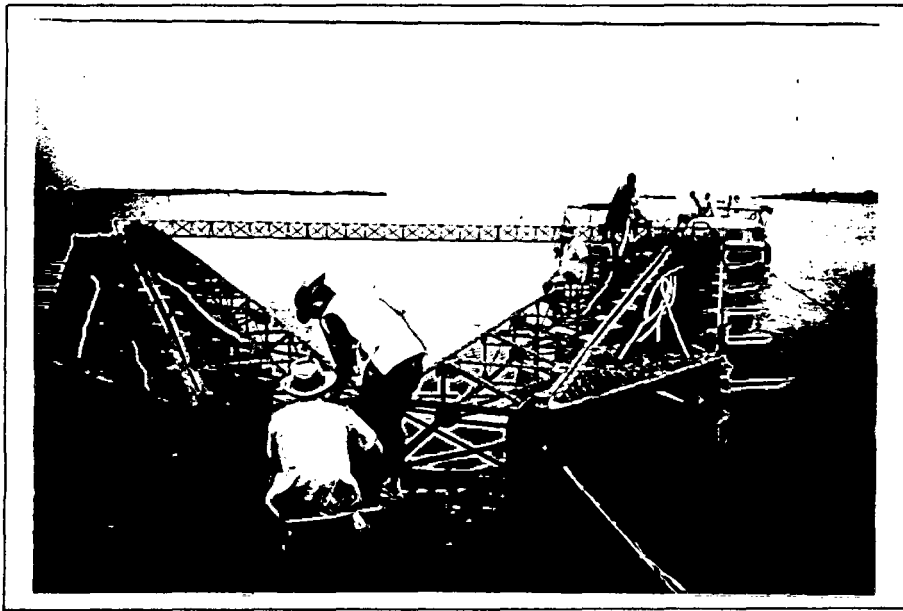
CHANTIER DE MISE
EN PLACE DES PANNEAUX
DE FOND

N° 4 - Battage des rails de 6 m

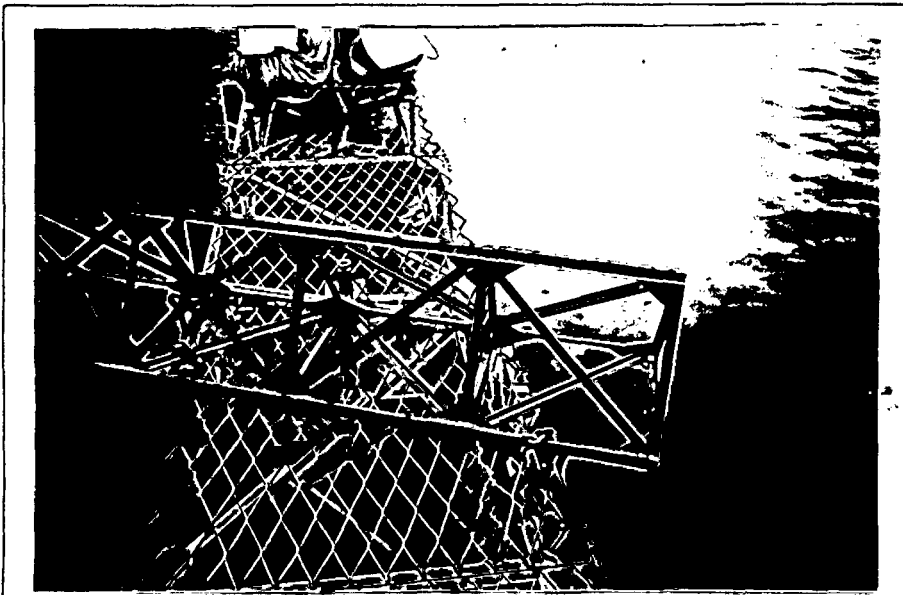




N° 6 - Position de travail



N° 7 - Position de remorquage



NOUVEAU SYSTEME
DE PANNEAUX
DE SURFACE



N° 9 - Vue aérienne du 18 mars 1959

SEUIL AMONT DE KASSA

N° 10 - Vue aérienne du 13 avril 1959





N° 11 - Vue aérienne du 18 mars 1959 (partie amont)

SEUIL MOYEN DE KAMANI



N° 12 - Vue aérienne du 18 mars 1959 (partie aval)



N° 13 - Vue aérienne du 11 avril 1959



N° 14 - Vue aérienne du 18 mars 1959

SEUIL AMONT DE KAMANI

N° 15 - Vue aérienne du 11 avril 1959



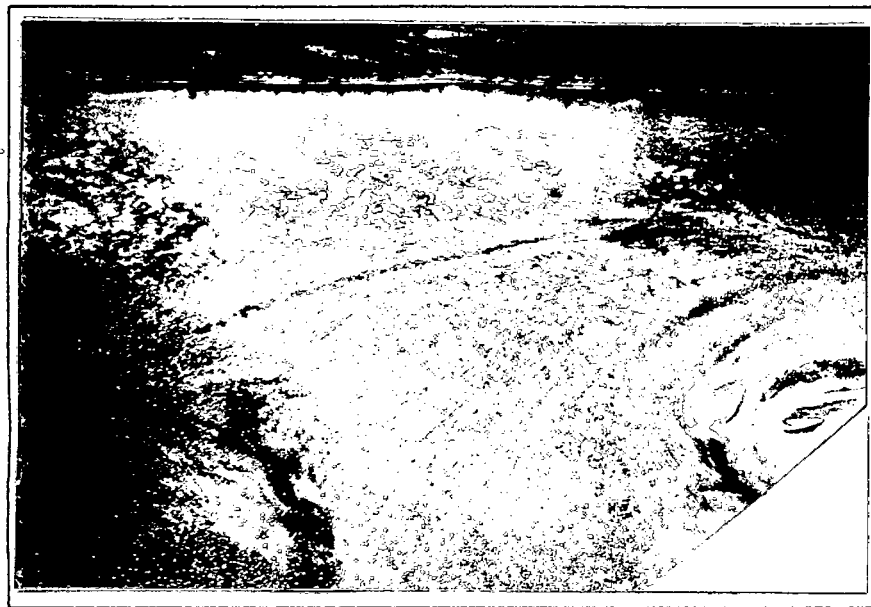


N° 16 - Vue aérienne du 18 mars 1959

SEUIL AVAL DE KAMANI

N° 17 - Vue aérienne du 11 avril 1959





SEUIL AVAL DE KASSA

N°18 - Sillage des panneaux de surface - 25 janvier 1959



N° 19 - Vue aérienne du 18 mars 1959



N° 20 - Vue aérienne du 13 avril 1959



N° 21 - Seuil de Dynah - Vue aérienne du 18 mars 1959

PANNEAUX DE SURFACE

N° 22 - Seuil de Diarabougou. 14.4.59

