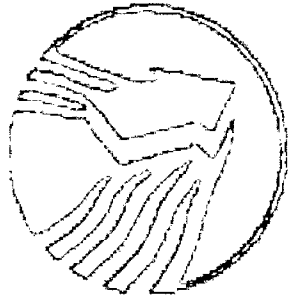


NA 2759

AS



SOERNI

Commissaire

P. J. J. J. J.



INGENIERIE NAVALE ET PORTUAIRE  
NAVAL AND HARBOUR ENGINEERING

58, rue du faubourg Poissonnière

75 010 Paris

Tel : 01 45 23 07 16

Fax : 01 42 47 06 38

e-mail : [Soerni@wanadoo.fr](mailto:Soerni@wanadoo.fr)

<http://perso.wanadoo.fr/soerni/>

ST  
Reçu le 22/10/2001  
N° 573

12759

Société Anonyme créée en 1962, la  
SOERNI s'est spécialisée dans les études :

techniques

économiques

financières

organisationnelles

...aussi bien dans le domaine naval que  
portuaire.

*Independant French Limited Company  
established in 1962, SOERNI is a  
consultant specialized in :*

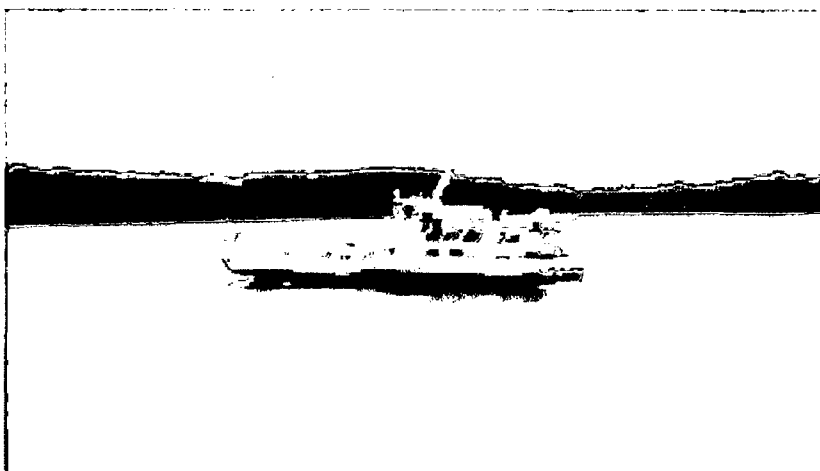
*technical schemes*

*economical studies*

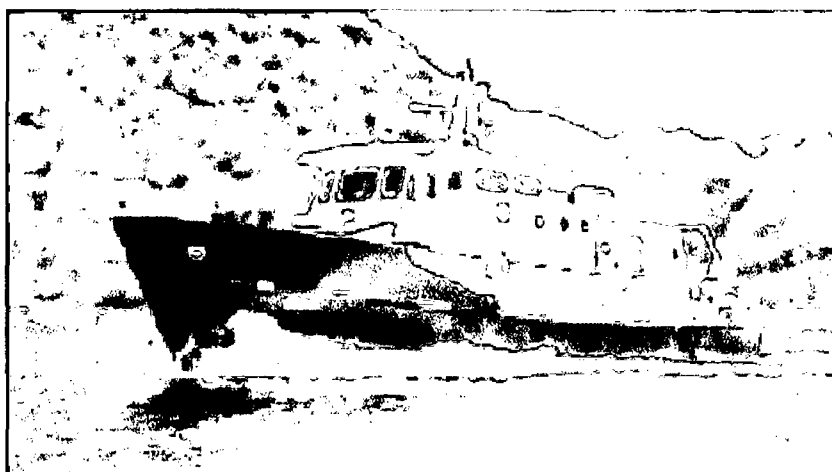
*financial studies*

*organizational studies*

*... in naval activities, as well as harbour  
activities*



*Bateau passager*



*Vedette hydrographique TIMBA*

# VOS CONTACTS / YOUR CONTACTS

En particulier :



**Jacques CHARPENTIER**

**Président Directeur Général**

**Didier DEGROOTE**

**Directeur Général**

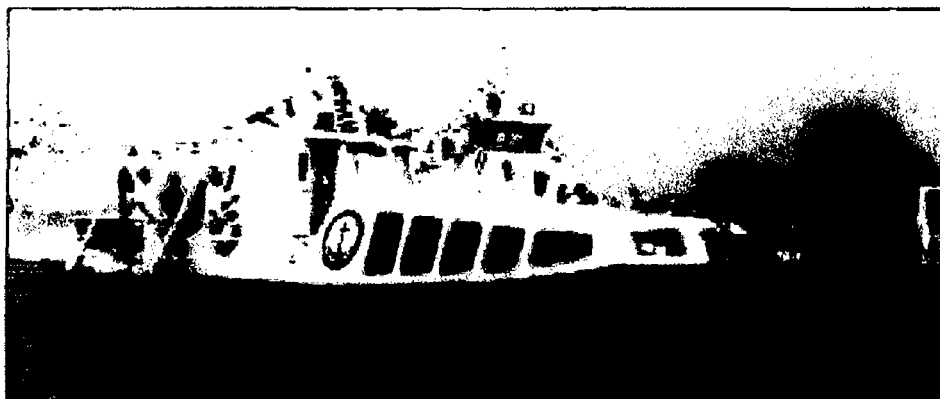


**Patrick LESUEUR**

**Directeur technico-commercial**

mais aussi Claude LEGRAS, Andrée ROBINET, Joël CAPPE, Françoise LEON, René BONVALOT...

## DOMAINE NAVAL / NAVAL ACTIVITIES



Vedette passagers Congo / RDC

Conception de tous types d'unités de transport et de service dans les secteurs maritime, portuaire, fluvial, et lacustre.

Etude de matériels d'entretien des voies d'eau, ports, rades et estuaires.

*Design of any sea , harbour, river, lake transportation and service units.*

*Projects for maintenance equipments for waterways, harbours, estuaries.*



Drague

SOERNI conçoit les différentes phases d'un projet, qu'il s'agisse de :

construction de matériel neuf,  
transformation,  
réparation et réhabilitation de matériel existant  
expertise, etc...

*SOERNI organizes the main steps of any project,*

*for construction of new equipments  
transformation, repair, renovation  
of existing equipments  
or official appraisal...*

---

## ETUDE ET ASSISTANCE TECHNIQUE POUR CONSTRUCTIONS NEUVES

### *STUDY AND TECHNICAL ASSISTANCE FOR NEW CONSTRUCTIONS*



Vedette hydrographique MALAWI

SOERNI réalise toutes les phases du projet

Etude d'avant projet  
Etude de conception et de définition  
Etude détaillée et l'établissement des dossiers techniques et administratifs d'appels d'offres  
Surveillance des travaux de réalisation, essais et réceptions provisoire et définitive

*SOERNI does project studies including :*

*Technical and economical  
feasibility study  
Conception and definition study  
Detailed study and establishment of  
technical and administrative tender files  
Supervision of the construction,  
trials and acceptance*

ASSISTANCE TECHNIQUE POUR TRANSFORMATION, REPARATION,  
REHABILITATION, EXPERTISES DE MATERIELS PORTUAIRES ET NAVALS  
EXISTANTS

*STUDY AND TECHNICAL ASSISTANCE FOR TRANSFORMATION, REPAIR,  
RENOVATION AND APPRAISAL OF EXISTING EQUIPMENTS*



Patrouilleur MALAWI

**Expertise de tous ouvrages flottants :**

Valeur résiduelle

Valeur de rachat

Coût de réhabilitation par rapport à la  
valeur neuve

**Transformation :**

Etude de nouvelles dispositions

Définition de nouveaux équipements

**Réparation :**

Expertise des dommages

**Réhabilitation :**

Structure générale

Remotorisation

Structures internes

Changements de fonds,...

***Floating equipment survey :***

*Market value*

*Surrender value*

*Renovation costs compared to new value*

***Transformation :***

*Study of new general layout*

*Definition of new equipments*

***Repair :***

*Damage appraisal*

***Renovation :***

*Hull structure*

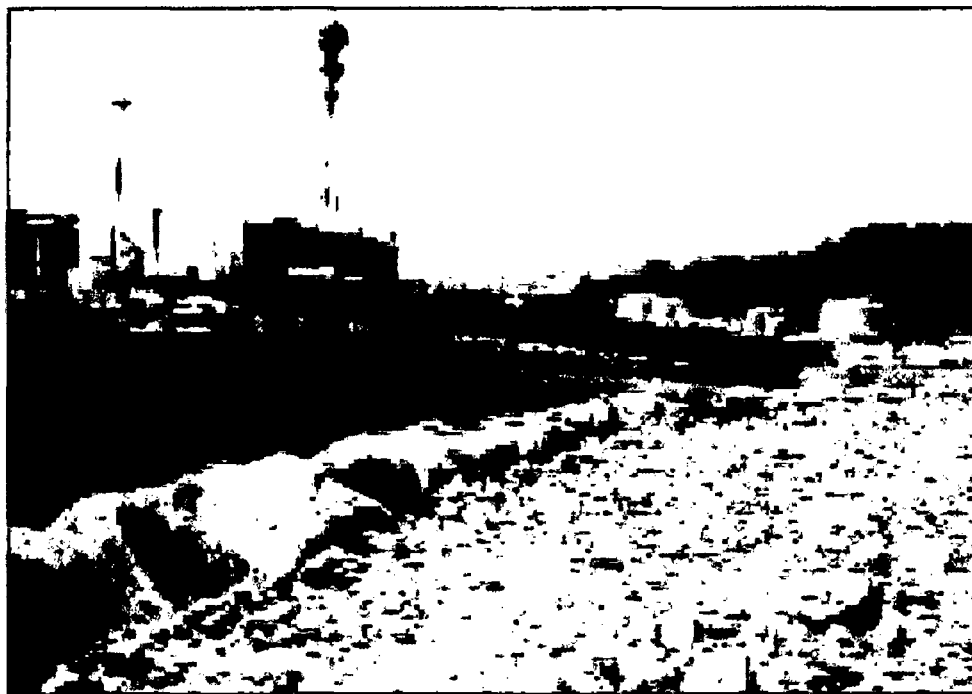
*Re-motorisation*

*Internal structures*

*Bottom replacement*

# DOMAINE PORTUAIRE

## *HARBOUR ACTIVITIES*



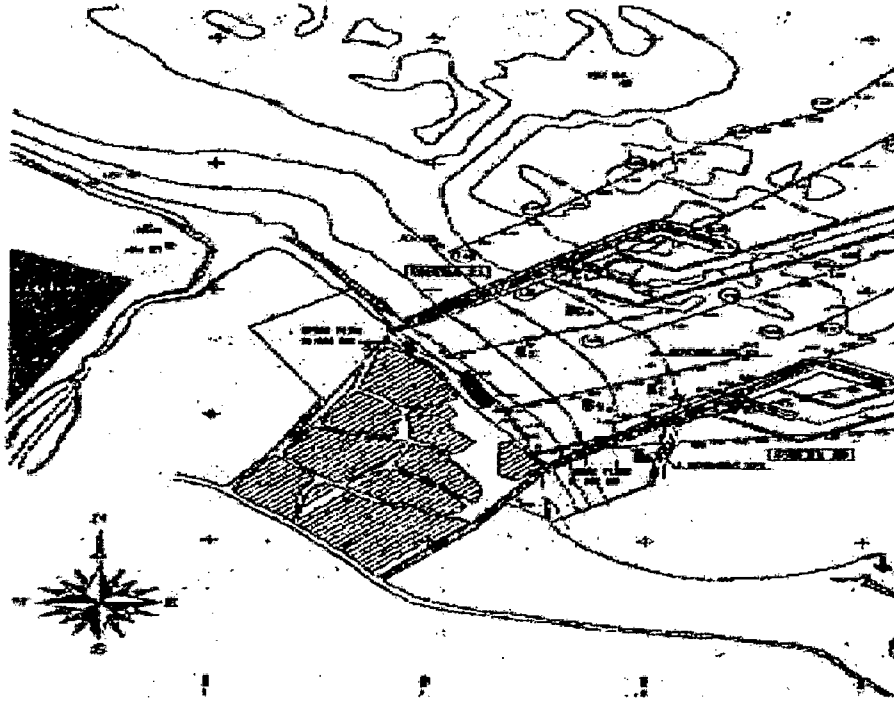
Terminal RO-RO de Brest

SOERNI vous propose les mêmes services pour toutes infrastructures portuaires, accès maritimes, jetées, appontements, passerelles, terminal RO-RO, quais,...

*SOERNI offers the same services for any harbour substructures, maritime approaches, piers, wharfs, gangways, RO-RO terminals, quays,...*

Mais aussi pour les superstructures, les chantiers de constructions ou réparations navales, ateliers portuaires, docks, bassins de radoub, élévateurs à bateaux, slipways...

*And also for any superstructure equipments and any naval construction or repairing installations, dockyard, drydock, boat lifts, slipways, ...*



Etude portuaire dans l'île de Moheli aux Comores

Nos interventions peuvent concerner les études, l'estimation des coûts, les dossiers techniques et administratifs d'appels d'offres, la supervision des travaux, pour des ouvrages à créer ou à réhabiliter.

**Implantation :**

Topographie, bathymétrie

Schéma directeur

Plan de masse : répartition des installations

Définition et spécialisation des appareils, engins, quais, slipways...

APS

**Etude détaillée (APD)**

**Dossiers d'appel d'offres (DAO-DCE)**

**Surveillance des travaux (ST)**

*Our intervention may concern studies, cost evaluation, tender files, and supervision of works*

***Implantation :***

*Topography, bathymeter*

*Guiding diagram*

*Arrangement plan : distribution of the installations*

*Technical definition and specialization of auxiliaries, equipments, engines, wharfs, slipways*

*Rough Preliminary Project*

***Detailed studies of tender files***

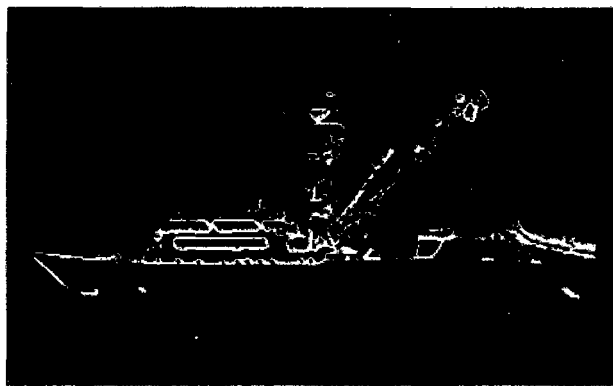
***Tender files***

***Supervision of works***



# DOMAINES DIVERS

## *DIFFERENT ACTIVITIES*



Bateau de pêche (Thonier)

### ETUDES TECHNIQUES, ECONOMIQUES ET FINANCIERES

#### *TECHNICAL, ECONOMICAL AND FINANCIAL STUDIES*

SOERNI est en mesure de réaliser des études de faisabilité complètes, notamment dans les domaines suivants :

Etudes de faisabilité, d'acquisition ou de réhabilitation d'unités et d'ouvrages flottants

Etudes de transport maritime, fluvial et lacustre

Etudes d'aménagements

Etudes de navigabilité (balisage, hydrographie, hydrologie, informatique,...)

Etudes de marché

Etudes dans le domaine de la pêche

Etudes de motorisations

*SOERNI does feasibility studies of :*

*Purchase and renovation of floating units*

*Sea, river and lake transportation*

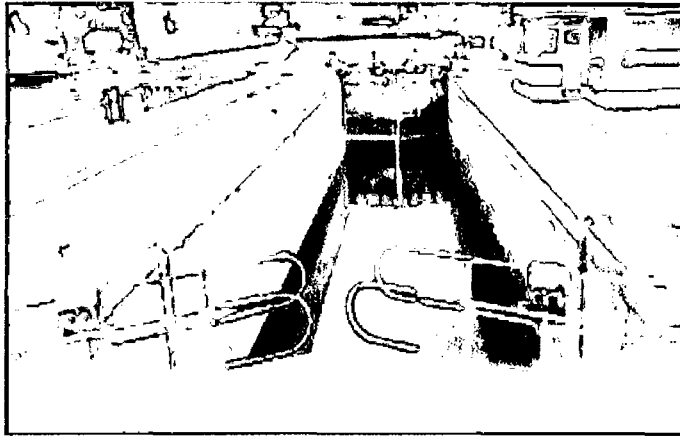
*Accommodation and berthing*

*Navigability (buoys, hydrography, hydrology, computing, ...)*

*Market research*

*Fishing*

*Motorization*



Ecluse double de Calais

---

**ETUDES D'ORGANISATION / PRIVATISATION / MANAGEMENT**

***STRUCTURAL SURVEY / PRIVATIZATION / MANAGEMENT CONSULTANT***

SOERNI est en mesure de proposer des schémas d'organisation et de privatisation, notamment dans les domaines suivants :

*SOERNI suggests organization and privatization charts in these fields :*

**Transports / Chantiers navals**

***Transport / Shipyards***

Etude des structures

*Structural study*

Propositions d'exploitation

*Operating suggestions*

Organigramme

*Organizational Charts*

Mise en place

*Installation*

**Installations portuaires**

***Installations portuaires***

Trafic

*Traffic*

Expertise-diagnostic des ressources humaines

*Human resources analysis*

Proposition d'organigramme en fonction des installations existantes et projetées

*Organizational charts based on existing and projected installations*

Définition des opérations et des tâches...

*Definition of operations and tasks*

Contrôle et suivi

*Validation and survey*

ETABLISSEMENT DES PLANS D'EXECUTION ET DE DETAIL DE REALISATION

*ESTABLISHMENT OF THE BUILDING DRAWING FOR :*

Constructions neuves, transformation,  
réparation ou réhabilitation d'unités  
flottantes fluviales ou maritimes

Chantiers navals

Base d'entretien : slipway, ateliers,  
manutention

Infrastructures portuaires

Infrastructures industrielles

*New constructions, transformation,  
repairs, renovation of river and sea units*

*Shipyards*

*Maintenance sites : slipways, workshop,  
handling*

*Harbour substructures*

*Industrial substructures*

---

EXPERTISES / *EXPERTISES*

Flottes, engins de manutention, chantiers  
navals, ateliers, bâtiments, infrastructures  
portuaires, machines, outils, moteurs,  
écluses, barrages,...

Expertises après avaries

*Fleet, handling vehicles, shipyard,  
workshops, buildings, harbour  
substructures, machine tools, engines, tide-  
gates, lock, dam,...*

*Damage appraisal*

ASSISTANCE TECHNIQUE POUR / *TECHNICAL ASSISTANCE FOR*

Approvisionnement de pièces de rechange  
et de matériel

*Spare parts and hardware supplies*

Assistance à l'acquisition de matériel  
d'occasion

*Delegation of experts*

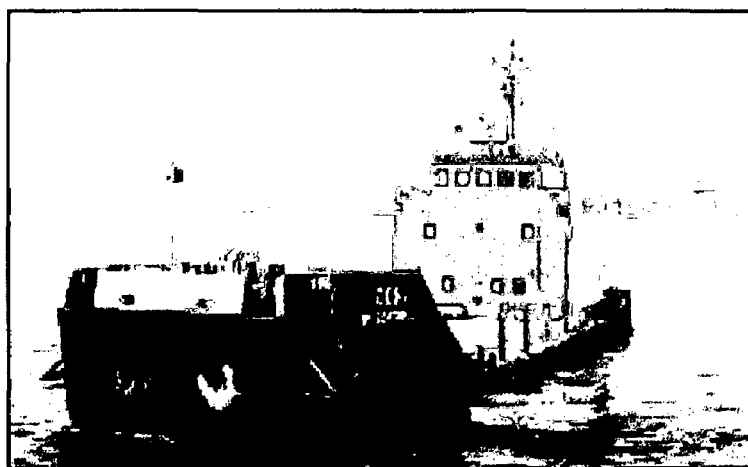
Mise à disposition d'experts

*Teaching, counseling, training courses*

Formation, perfectionnement professionnel  
du personnel, organisation de stages

*Evaluation of projects for financing bodies*

Assistance à l'évaluation de projets pour le  
compte notamment, des organismes de  
financement



"Dora" (DCN Brest) Assistance de SOERNI à l'acquisition de ce bateau pour travaux sous marins

## ***PRINCIPALES REFERENCIAS***

---



**SOERNI**

## PRINCIPALES REFERENCES

### ETUDES D'INSTALLATIONS ET D'EQUIPEMENTS PORTUAIRES

2001

PROJET	PAYS	CLIENT	FINANCEMENT	PRESTATIONS	LIEU DE CONSTRUCTION	OBSERVATIONS	ANNEE DE REALISATION
				ET:Etude AO:Appel Offres ST:Surveill.travaux			
Appontement pour embarquement de voitures berlines	FRANCE	REGIE NAT. RENAULT	AUTOFINANC.	ET	FRANCE		1965
Passerelles accès voitures berlines sur wagons à deux niveaux	FRANCE	REGIE NAT.	AUTOFINANC.	ET-ST	FRANCE		1969
Amélioration accès port à grumes de Brazzaville	CONGO	ATC-DVNPTF	ACT/BIRD	ET			1982/1985
Expertise des biens de l'ACCF	CENTRAFRIQUE	ACCF	FAC	EXPERTISE			1980
Engins de levage : 1 derrick 15 t 2 grues 2 chariots élévateurs	CENTRAFRIQUE	ACCF	FED	ET-AO-ST	CENTRAFRIQUE		1973/1975
Equipements de port 1 groupe électrique 15 KVA postes radio	CENTRAFRIQUE	ACCF	FED	ET-AO-ST	CENTRAFRIQUE		1975
Installations frigorifiques pour poissons	SEYCHELLES	PORT OFFICE	FAC	ST	VICTORIA		1978

**Etudes d'installations et d'équipements portuaires (2)**
**2001**

PROJET	PAYS	CLIENT	FINANCEMENT	PRESTATIONS	LIEU DE CONSTRUCTION	OBSERVATIONS	ANNEE DE REALISATION
				ET:Etude AO:Appel Offres ST:Surveill.travaux			
Infrastructures de service : 1 grue sur rails 30t Construction d'un quai 30m Reconditionnement quais, chaussés, terre-pleins, réseau eau incendie	CENTRAFRIQUE	ACCF	FED	ET-AO-ST	PORT DE BANGUI		1976/1977
Equipement de manutention de fruits	CAMEROUN	OFFICE NAT. DES PORTS DU CAMEROUN	BIRD	ST	DOUALA		1987
1 drague automotrice 800 m <sup>3</sup> /h pour le port de Brazzaville	CONGO	ATC-DVNPTF	FAC	ET	CONGO		1984
Réévaluation technique & économique chantiers navals et équipements aides-navigation et ports	MOZAMBIQUE	MIN.TRANSP. & COMMUNICATION	BIRD	MISSION ET			1991
1 poste roulier mobile au terminal forestier de Rouen	FRANCE	PORT AUTON. DE ROUEN	PORT DE ROUEN	ETUDE DE PROJET	FRANCE		1992
Carénage d'un bac de 40t	GUINEE EQUATORIALE	GOVERNEMENT EQUATO-GUINEEN	FED	MISSION	GABON	Assistance pour les opérations de transport et de carénage	1993
1 batardeau pour le Xinanjiang	CHINE	ERMANS	CHINE	ET	CHINE		1990
1 ponton d'accostage pour le port de Bastia	FRANCE	C.I.F.	AUTOFINANC.	ET	CORSE		1992

**Etudes d'installations et d'équipements portuaires (3)**

2001

PROJET	PAYS	CLIENT	FINANCEMENT	PRESTATIONS	LIEU DE CONSTRUCTION	OBSERVATIONS	ANNEE DE REALISATION
				ET:Etude AO:Appel Offres ST:Surveill.travaux			
Modifications de rampes d'accès sur pontons	FRANCE	CHANTIER D'ACHERES	AUTOFINANC.	ETUDE	FRANCE		1993
Appontements pour l'île d'Yeu	FRANCE	DDE DE VENDEE	CONSEIL GENERAL	ET		Dans le cadre de l'arrivée d'un nouveau transbordeur	1993/1994
Etude des opérations et des moyens de dragage des ports du Mozambique	MOZAMBIQUE	BCA (corridor de Beira)	FED	ET	MOZAMBIQUE		1993/1994
Etude de la mise en place d'un service hydrographique et hydrologique	CONGO/RCA	SCEVN	FED	ET-AO		Dans le cadre de l'amélioration de la navigabilité du fleuve Congo et de ses affluents	1993/1994
Conception et maîtrise d'oeuvre d'un terminal Ro-Ro au port de Brest	FRANCE	CHAMBRE DE COMMERCE DE BREST	ETAT	ET	FRANCE	En association avec le port autonome de Dunkerque pour le génie civil	1994/1995
Etude des opérations de dragage des ports du Mozambique	MOZAMBIQUE	BEIRA CORRIDOR AUTHORITY	FED	ET			1993/1994
Etude d'un port dans l'île de Mohéli	COMORES	MINISTERE DE L'EQUIPEMENT	FED	ET-AO	COMORES		1992-1994



**Etudes d'installations et d'équipements portuaires (4)**
**2001**

PROJET	PAYS	CLIENT	FINANCEMENT	PRESTATIONS	LIEU DE CONSTRUCTION	OBSERVATIONS	ANNEE DE REALISATION
				ET:Etude AO:Appel Offres ST:Surveill.travaux			
Audit du matériel flottant, d'un slipway et de grues	SENEGAL	PORT AUTON. DE DAKAR	AUTOFINANC.	ET			1994/1995
Audit du port de Fort Dauphin	MADAGASCAR	FED	FED	ET		En sous-traitance de la SOFRECO	1994/1995
Audit des moyens de dragage des Ports de Charente-Maritime Etude des besoins en matériels Etude des modes de gestion	FRANCE	CONS GENERAL DE CHARENTE MARITIME	CONSEIL GENERAL	ET-AO-ST		Dans le cadre de l'étude de gestion des dragages	1995/1996
Schéma directeur des ports du Bassin Rhône Saône	FRANCE	VNF	VNF	ET		En association	1995
Assistance technique Mission d'évaluation technique et financière bac de 40t	GUINEE EQUAT.	GOVERNEMENT EQUATO-GUINEEN	FED	ET-ST		Préparation d'une mission de carénage	1995
Expertise au Port de Lorient	FRANCE	DCN	DCN	ET	Lorient	Expertise bateaux-portes	1995
Conception et maîtrise d'œuvre d'un terminal Ro-Ro au Port de Brest	FRANCE	Chambre de Commerce de Brest	ETAT	AO-ST	France	En association avec le Port Autonome de Dunkerque pour le génie civil	1996/98
Implantation d'un Port dans l'île de Mohéli	COMORES	MINISTERE EQUIPEMENT	FED	AO - ST	Mohéli	Etude totale du projet depuis l'étude de faisabilité jusqu'à la réception des installations	1995 1996 1997 1998 à 2001
Expertise au Port de Nouakchott	MAURITANIE	LE PORT DE NOUAKCHOTT	LE PORT	ET	--	--	1996

**Etudes d'installations et d'équipements portuaires (5)**
**2001**

PROJET	PAYS	CLIENT	FINANCEMENT	PRESTATIONS	LIEU DE CONSTRUCTION	OBSERVATIONS	ANNEE DE REALISATION
				ET:Etude AO:Appel Offres ST:Surveill.travaux			
Etude préliminaire des infrastructures portuaires et industrielles	FRANCE	LE PORT DE PARIS	LE PORT	ET		Participation avec GEODE	1996
Etude de l'aménagement de la Seine entre Bray et Nogent	FRANCE	VNF	VNF	ET		Participation avec GEODE	1996
Etude du canal de Calais	FRANCE	VNF	VNF	ET		Participation avec GEODE	1997
Etude de la base nautique de l'ACBB	FRANCE	VILLE DE BOULOGNE	VILLE DE BOULOGNE	ET			1997
Etude de rénovation de l'écluse de Méricourt	FRANCE	EMCC	EMCC	ET			1997/98
Mise à disposition d'un expert	FRANCE	EMCC	EMCC	MIE A DISPOSITION		Etude d'échantillonnage et plans	1998/99
Expertise d'un dock flottant	FRANCE	PORT AUTONOME DE DUNKERQUE	AUTOFINANC.	EXPERTISE			1998/99
Bateau-porte	FRANCE	PORT AUTONOME DE DUNKERQUE	AUTOFINANC.	ETUDE DE CONCEPTION	--	--	1998/99
Port de Dakar Réhabilitation des équipements	SENEGAL	SIRN	FRANCE / AFD	ET-AO-ST	EUROPE	Dans le cadre de la privatisation du chantier naval de ex-DAKAR MARINE	1999/2001

## PRINCIPALES REFERENCES

### ETUDES TRANSPORTS ET DIVERS

2001

PROJET	PAYS	CLIENT	FINANCEMENT	PRESTATIONS	LIEU DE CONSTRUCTION	OBSERVATIONS	ANNEE DE REALISATION
				ET: Etude AO: Appel Offres ST: Surveill. travaux			
Réseau distribution eau	CONGO	ATC-PORT DE POINTE-NOIRE	AUTOFINANC.	ET			1977
Conditions navigation et trafic sur voies d'eau	BENGLADESH	GOVERN. DU BENGLADESH	MIN.FRANCAIS AFF.ETRANG.	ET			1972
Audit de la flotte	THAILANDE	GOVERN. THAILANDAIS	ACTIM	MISSION D'EXPERT			1973
Conditions navigation	BIRMANIE/ PAKISTAN	GOVERN.	ACTIM	MISSION D'EXPERT			1976
Amélioration de la navigabilité en Haute-Sangha	CENTRAFRIQUE	ACCF	FAC	ET			1979
Etude et mise en place d'une technique de pêche	BURUNDI	METALUSA	AUTOFINANC.	ET			1981
Automoteur pétrolier « Jean-Luc »	FRANCE	PETROLES DE L'OUEST	AUTOFINANC.	EXPERTISE D'ACCIDENT			1978
Création d'une brigade hydrographique	SEYCHELLES	PORT OFFICE	FAC	MISSION D'EXPERT			1980/82

**Etudes transports et divers (2)**
**2001**

PROJET	PAYS	CLIENT	FINANCEMENT	PRESTATIONS	LIEU DE CONSTRUCTION	OBSERVATIONS	ANNEE DE REALISATION
				ET:Etude AO:Appel Offres ST:Surveill.travaux			
Programme de remise en état flotte fluviale	CENTRAFRIQUE	ACCF	FAC	ET			1980
Système de transport par ferry-boats	BURUNDI	MIN.BURUNDI DES TRANSP.		ET			1983
Expertise de la flotte marchande ARNOLAC	BURUNDI	GOUVERN. BURUNDI	FAC	MISSION			1983
Amélioration de la navigabilité de l'Oubangui	CENTRAFRIQUE CONGO ZAIRE		PNUD	ET		En association avec SOGREAH	1985/1986
Plan directeur des transports : programmation des besoins en petit cabotage et en installations de réparations navales	MOZAMBIQUE	MIN.MOZAMB. PORTS, MARINE	CCCE	ET			1987/1989
Expertise matériels portuaires OBEMAP et SONATRAC	BENIN	SAGA	AUTOFINANC.	MISSION	COTONOU		1987
Amélioration productivité brigades de dérochement	RCA/RPC	COMM.ECON. EUROPEENNES		MISSION ETUDE ECONOMIQUE			1990
Réseau fluvial-étude exploitation des transports des coûts et des services	ZAIRE	ONATRA		ST			1989/1990

PROJET	PAYS	CLIENT	FINANCEMENT	PRESTATIONS	LIEU DE CONSTRUCTION	OBSERVATIONS	ANNEE DE REALISATION
				ET:Etude AO:Appel Offres ST:Surveill.travaux			
Etude de marché réparation navale	SENEGAL	SOLSEN	FED	MISSION ET			1991
Assistance technique pendant 15 mois, puis semestrielle	GUINEE EQUATORIALE	GOUVERN. EQUATO-GUINEE.	FED	ASS.TECHNIQUE			1991/1994
Etude de tarification des transports fluviaux	RCA	GOUVERN. CENTRAFIQUE	FED	ET			1991
Expertise de la flotte du port de Pointe-Noire	CONGO		AUTOFINANC.	ET			1991
Etude de marché, technique, financière, et institutionnelle de l'installation d'un dock flottant dans le port de Pointe-Noire	CONGO	GNCAC	CFD/CDI + AUTOFINANC.	ET	CONGO		1992/1993
Plan de développement de l'axe fluvial Orénoque-Apure	VENEZUELA	PROA	PNUD	ET		En association avec CNR Expertise de la flotte en particulier	1994/1995
Schéma directeur des ports et des chantiers navals du bassin Rhône-Saône	FRANCE	V.N.F	V.N.F.	ET		En association avec Géode	1995
Etude de gestion des dragages de Charente-Maritime	FRANCE	CONS. GENERAL DE CHARENTE MARITIME	CONSEIL GENERAL	ET-AO			1995/1996

**Etudes transports et divers (4)**
**2001**

PROJET	PAYS	CLIENT	FINANCEMENT	PRESTATIONS ET:Etude AO:Appel Offres ST:Surveill.travaux	LIEU DE CONSTRUCTION	OBSERVATIONS	ANNEE DE REALISATION
Organisation d'un stage	FRANCE	MIN. DES TRAVAUX PUBLICS DES COMORES	FAC				1995
Etude de l'hydrographie du fleuve Congo et du système informatique	CONGO	SCEVN	FED	ET-AO-ST			1995-1997
Privatisation de la gestion de bacs: cahier des charges de la concession, choix du cessionnaire, contrôle	GUINEE	MIN. DES TRAVAUX PUBLICS	FRANCE	ET-AO-ST			1995/1997
Aéroport de Berbérati	RCA	MINISTERE DES TRANSPORTS	AFD / FRANCE	ST	RCA	Surveillance réhabilitation	1996
Etude de désenclavement + étude de bateaux	CONGO	Mme DAMBEDZET	AFD / FRANCE	ET		Etude de faisabilité	1997/98
Recherche de marchés de dragage	FRANCE	CONS. GENERAL CHARENTE-MAR.	AUTOFINANCEM.	ET			1998
Développement du transport fluvial et du Port de Reims	FRANCE	CCI DE REIMS	AUTOFINANCEM.	ET		Etude de faisabilité	1998/99
Etude hydrographique	CONGO/RCA	SCEVN	FED	ET-AO-ST	FRANCE		1997/2000

PROJET	PAYS	CLIENT	FINANCEMENT	PRESTATIONS ET:Etude AO:Appel Offres ST:Surveill.travaux	LIEU DE CONSTRUCTION	OBSERVATIONS	ANNEE DE REALISATION
Etude informatique	CONGO/RCA	SCEVN	FED	ET-AO-ST	FRANCE		1997/2000
Etude du canal Condé-Pommeroeul	FRANCE	VNF DU NORD	AUTOFINANCEM.	ET		Faisabilité économique et financière de réouverture de ce canal franco-belge	1998/99
Etude d'évolution de l'exploitation des ouvrages - Mise à niveau du grand gabarit	FRANCE	VNF DU NORD	AUTOFINANCEM.	ET			1999

**PRINCIPALES REFERENCES**

**REPARATIONS-TRANSFORMATIONS-REHABILITATIONS D'UNITES FLOTTANTES**

**2001**

PROJET	PAYS	CLIENT	FINANCEMENT	PRESTATIONS	LIEU DE CONSTRUCTION	OBSERVATIONS	ANNEE DE REALISATION
				ET:Etude AO:Appel Offres ST:Surveill.travaux			
Remotorisation 2x350 ch pousseur « Lucie »	NIGERIA	CTC	AUTOFINANC.	ET	NIGERIA		1968
Transformation barge citerne en avitailleur autopropulsé	FRANCE	CITERNA	AUTOFINANC.	ET-ST	FRANCE		1968
Transformation d'un tanker en avitailleur : groupes pompes transfert	FRANCE	CITERNA	AUTOFINANC.	ET-ST	FRANCE		1969
Remise en état 31 barges cargo fluviales de 250 à 600 TDW	CENTRAFRIQUE	ACCF	FAC	ST	CENTRAFRIQUE		1981 1983/84 1986-1998
Remotorisation 2 baliseurs 2x200ch - Réhabilitation équipements 2 dragues 500 m <sup>3</sup> /h	CONGO	SCEVN	FED	ST	CONGO		1988
Réhabilitation drague stationnaire fluviale « N'GAKIA »	CONGO	ATC-DVNPTF	BIRD	ET-ST	CONGO		1983-1984
Remotorisation pousseur fluvial « FLEUVE CONGO »	CONGO	ATC-DVNPTF	BIRD	ET-AO-ST	CONGO		1984/1986
Réhabilitation drague de port « LOEME »	CONGO	ART-PORT DE POINTE-NOIRE	AUTOFINANC.	ST	CONGO		1985/1987
Transformation d'une drague en ponton de forage	CONGO/RCA	SCEVN	FED	ET-AO ST	CONGO		1993/1994 1995/1996



## Réparations-transformations-réhabilitations d'unités flottantes (2)

2001

PROJET	PAYS	CLIENT	FINANCEMENT	PRESTATIONS ET:Etude AO:Appel Offres ST:Surveill.travaux	LIEU DE CONSTRUCTION	OBSERVATIONS	ANNEE DE REALISATION
Réhabilitation d'un ponton-grue	CONGO/RCA	SCEVN	FED	ET-AO-ST			1995-1996
Modification des rampes d'accès sur pontons	FRANCE	CHANTIER D'ACHERES	AUTOFINANC.	ETUDE	FRANCE		1983
Expertise - Réhabilitation et Transformations de bacs	GUINEE	MINISTERE DE L'EQUIPEMENT	CFD	ET-AO-ST	GUINEE		1994-1996
Etude de réhabilitation d'un ponton-mature et de la grue LABOR	COTE D'IVOIRE	PORT D'ABIDJAN	PORT D'ABIDJAN	ET			1996
Etude de modernisation d'une drague	CAMEROUN	ONPC	B.M.	ET			1996
Barge pour l'offshore	NIGERIA	CTC	AUTOFINANC.	ET		Etude d'échantillonnage et plans	1996
Pilotine « KOTO »	COTE D'IVOIRE	PORT AUTON. D'ABIDJAN	AUTOFINANC.	ST		Assistance au remontage	1996/97
Drague	CAMEROUN	SDCA	AUTOFINANC.	ET		Expertise	1997
Bateau-restaurant « FLEURON St JEAN »	FRANCE	CHANTIERS NAVALS D'ACHERES	AUTOFINANC.	ET		Transformation d'une péniche en bateau restaurant	1998/99
Bateau-école	FRANCE	VILLE DE PARIS	AUTOFINANC.	ET - AO - ST		Transformation d'une péniche en bateau-école Thème : Découverte de l'eau	1999/2000

## PRINCIPALES REFERENCES

### CHANTIERS NAVALS / BASES D'ENTRETIEN

2001

PROJET	PAYS	CLIENT	FINANCEMENT	PRESTATIONS	LIEU DE CONSTRUCTION	OBSERVATIONS	ANNEE DE REALISATION
				ET:Etude AO:Appel Offres ST:Surveill.travaux			
Extention chantier naval fluvial sur OUBANGUI : Slipway, ateliers, fournitures, équipements, machines et outillage	CENTRAFRIQUE	ACCF	FAC	ET-AO	KOLONGO BANGUI		1974/1975
Installation du slipway	NIGERIA	NBTC	AUTOFINANC.	ET-ST	WARRI		1975
Cale de halage (en long) : bers de 400 t-treuil	CONGO	ATC-PORT DE POINTE-NOIRE	CCCE/CREDIT FOURNISSEUR	ET-AO-ST	PORT DE POINTE-NOIRE		1975-1976
Réorganisation d'un chantier naval fluvial	CENTRAFRIQUE	ACCF	FAC	ET			1974/1975
Extension chantier naval fluvial	CONGO	ATC-DVNPTF	FAC	ET-AO-ST	BRAZZAVILLE		1978
Rénov. chantier naval maritime	SEYCHELLES	PORT OFFICE	FAC	ET	MAHE		1978/1979
Aménagement slipway fluvial	CENTRAFRIQUE	ACCF	FAC	ET	KOLONGO-BANGUI		1980
Rénovation cale de halage	GUINEE-EQUAT.	PORT DE MALABO	FAC	ET-AO-ST	MALABO		1983

## Chantiers navals / bases d'entretien (2)

2001

PROJET	PAYS	CLIENT	FINANCEMENT	PRESTATIONS	LIEU DE CONSTRUCTION	OBSERVATIONS	ANNEE DE REALISATION
				ET:Etude AO:Appel Offres ST:Surveill.travaux			
Rénovation équipements du slipway	DJIBOUTI	PORT DJIBOUTI	FAC	AO-ST	DJIBOUTI		1981-1983
Extension du chantier naval	SEYCHELLES	GOUVERN. SEYCHELLES	FAC	ST	ILE DE LA DIGUE		1985
Slipway en long 200 t	MAYOTTE	COLL.TERRIT.DE MAYOTTE	AUTOFINANC.	ET			1988/1989
Etude de marché pour installations de mise hors d'eau (synchrolift & slipway) des petits et moyens bateaux	SENEGAL (port de Dakar)	SOLSEN	CCCE	ET		Objectif : privatisation	1991-1992
Expertise technique des moyens de mise hors d'eau (bassin Radoub, dock flottant) pour gros navires	SENEGAL (port de Dakar)	DAKAR-MARINE	CCCE	ET		Objectif : privatisation	1991-1992
Bateaux-portes pour la DCN de Brest	FRANCE	MIN.DEFENSE	AUTOFINANC.	ET	FRANCE	Etude de projet pour 8 bateaux-portes	1992
Etude de création d'un chantier naval sur le lac KIVU	RWANDA	MIN. DES TRANSPORTS	BIRD	ET-AO	CYANGUGU		1992 1995
Carénage d'un bac de 40 tonnes	GUINEE EQUAT.	GOUVERNEN EQUATO-GUIN.	FED	ET	GABON		1993 1995-1996
Audit d'un chantier naval	ZAIRE	CHANIMETAL	AUTOFINANC.	ET			1994/95
Expertises du chantier naval Dakar-Marine	SENEGAL	GOUVERN. SENEGALAIS	CFD	ET		Actualisat. en vue d'une privatisation du chantier	1995

PROJET	PAYS	CLIENT	FINANCEMENT	PRESTATIONS	LIEU DE CONSTRUCTION	OBSERVATIONS	ANNEE DE REALISATION
				ET:Etude AO:Appel Offres ST:Surveill.travaux			
Expertise des chantiers naval d'Arles et de Châlon-sur-Saône	FRANCE	V.N.F	V.N.F.	ET		Dans le cadre du Schéma-direct. du bassin Rhône-Saône	1995
Expertise et étude de réhabilitation d'un bateau-porte	FRANCE	DCN/LORIENT	DCN	ET			1995/1996
Etude de privatisation du chantier naval Dakar-Marine	SENEGAL	DAKAR MARINE	FRANCE	ET		En association avec Ernst & Young	1995/96
Actualisation du coût de réhabilitation de Dakarnave	SENEGAL	SIRN	SIRN	ET			1998
Mise à disposition du personnel dans un chantier naval	COTE D'IVOIRE	CARENA	CARENA	MISE A DISPOSITION			1996/97
Mise à disposition du personnel dans un chantier naval	CAMEROUN	CNIC	CNIC	MISE A DISPOSITION			1996/97
Etude de tins mobiles	COTE D'IVOIRE	CARENA	CARENA	ET			1997
Mise à disposition du personnel dans un chantier naval	GABON	DPS	DPS	MISE A DISPOSITION			1997
Etude de faisabilité d'implantation d'un chantier naval	GABON	SOGAFRIC	SOGAFRIC	ET		Etude de marché Etude technique Etude financière	1997
Etude de réorganisation d'un chantier naval	COTE D'IVOIRE	PORT D'ABIDJAN	PORT D'ABIDJAN	ET		Etude du Département Matériel Naval DMN	1998/99
Audit d'un chantier naval	ZAIRE	CHANIMETAL	CHANIMETAL	ET			1998
Maîtrise d'œuvre de la réhabilitation du chantier naval ex Dakar Marine	SENEGAL	SIRN	AFD	ET - AO - ST		Dans le cadre de la privatisation	1999 à 2002

## PRINCIPALES REFERENCES

### NAVIRES DE TOUS TYPES

2001

PROJET	PAYS	CLIENT	FINANCEMENT	PRESTATIONS	LIEU DE CONSTRUCTION	OBSERVATIONS	ANNEE DE REALISATION
				ET:Etude AO:Appel Offres ST:Surveill.travaux			
Barges fluviales transport voitures berlines	FRANCE	CITERNA	AUTOFINANC.	ET-ST	FRANCE	Barges placées en convoi avec un pousseur à l'AR	1966-1967
Barges fluviales à coton de 850 TDW	NIGERIA	CTC	AUTOFINANC.	ET	EUROPE		1970-1973
Flotte fluviale : 1 baliseur, 3 pousseurs, 14 barges cargo	CONGO	ATC	FED	ET-AO-ST	ZAIRE	Convois poussés	1972-1974
Drague automotrice 300m <sup>3</sup> /h avec conduites flottantes	CONGO	ATEC	CCCE	ET-AO	Préfab.: EUROPE Remont.: ZAIRE		1966-1967
Flotte fluviale de transport : 4 pousseurs 2x 200ch , 4 barges 250 TDW	CENTRAFRIQUE	ACCF	FED	ET-AO-ST	Préfab.: FRANCE Remont.: CENTRA	Convois poussés à faible tirant d'eau	1975
Flotte fluviale de transport : 1 pousseur passagers 2x400ch 1 pousseur cargo 2x200ch 4 barges 500 TDW	CENTRAFRIQUE	ACCF	CCCE/CREDIT FOURNISSEUR	ET-AO-ST	Préfab.: FRANCE Remont.: CENTRA	Convois poussés à faible tirant d'eau	1974-1975
1 pousseur catamaran 2x200ch	CONGO CENTRAFRIQUE	ATEC	AUTOFINANC.	ET	Préfab.:BELGIQUE Remont.:ZAIRE		1970-1971

## Navires de tous types (2)

2001

PROJET	PAYS	CLIENT	FINANCEMENT	PRESTATIONS	LIEU DE CONSTRUCTION	OBSERVATIONS	ANNEE DE REALISATION
				ET:Etude AO:Appel Offres ST:Surveill.travaux			
1 remorqueur haute mer 1800ch	CONGO	ATC-PORT DE POINTE-NOIRE	FED/BEI	AO-ST	FRANCE	Transport par ses propres moyens	1973-1974
1 unité de dragage : 1 drague stationnaire 600m <sup>3</sup> /h + conduites - 2 chalands automoteurs « split »	CONGO	ATC-PORT DE POINTE-NOIRE	FED	ET-AO-ST	Préfab.: HOLLANDE /FRANCE Remont.: CONGO		1973-1975
1 convoi fluvial : 1 pousseur 2x300ch 6 barges cargo 250 TDW	CONGO	ATC-DVNPTF	CREDIT FOURNISSEUR	ET-AO-ST	Préfab.: RFA /AUTRICHE Remont. : CONGO	Convois poussés à faible tirant d'eau	1972-1973
1 conv. fluvial pour hydrocarbures: 1 pousseur 2x400ch 3 barges 700 TDW	CENTRAFRIQUE	ACCF	KFW	ET-AO-ST	Préfab.: RFA Remont.:CENTRA		1972-1974
2 dragues autopropulsées 2x400ch 2 baliseurs 2x200ch. 2 pontons grues 2 vedettes hydrographiques 1 pousseur 2x200ch	CONGO CENTRAFRIQUE	SCEVN	FED	ET-AO-ST	Préfab.: EUROPE Remont.:CONGO/ CENTRA / ZAIRE		1972-1975
1 unité dragage fluviale : 1 drague stationnaire 300m <sup>3</sup> /h 1 vedette de servitude	CONGO	ATC-DVNPTF	FAC	AO-ST	Préfab.: FRANCE Remont.:CONGO		1973-1974
Automoteur pétrolier fluvial 1000m <sup>3</sup>	FRANCE	PETROLES DE L'OUEST	AUTOFINANC.	ET-ST	FRANCE		1974
Transport fluvial des bois : 2 pousseurs 2x200ch 8 barges 250 TDW 22 micro-pousseurs 143ch	CONGO	ATC-DVNPTF	BAD	ET-AO-ST	Préfab.: RFA Remont.:CONGO ZAIRE/CONGO	Convois poussés à faible tirant d'eau	1974-1978

## Navires de tous types (3)

2001

PROJET	PAYS	CLIENT	FINANCEMENT	PRESTATIONS ET:Etude AO:Appel Offres ST:Surveill.travaux	LIEU DE CONSTRUCTION	OBSERVATIONS	ANNEE DE REALISATION
Transport fluvial des bois : 1 pousseur 2x200ch 13 barges 250 TDW 13 micro-pousseurs 143 ch	CENTRAFRIQUE	ACCF	KFW	ET-AO-ST	Préfab.:RFA Remont.:CENTRA	Convois poussés à faible tirant d'eau	1975-1978
Transport de noix de coco	COTE D'IVOIRE	PALMIVOIRE	AUTOFINANC.	ET ECONOM.			1974
Remorqueur de port 2x500ch	REP.DE SOMALIE	PORT DE MOGADISCIO	FED/BIRD	ST			1976
Transport passagers sur bassin CONGO-OUBANGUI-SANGHA	CONGO	ATC-DVNPTF	FAC	ET			1977-1978
Cargo roulier	SEYCHELLES	PORT OFFICE	FAC	ET-AO-ST	FRANCE		1977-1979
Pontons de pompage pour irrigat.	TCHAD	COMOUNA	FED	ET			1977
1 vedette de pilotage	CONGO	ATC-PORT DE POINTE NOIRE	AUTOFINANC.	AO-ST			1976
1 remorqueur de port 900ch	CONGO	ATC-PORT DE POINTE NOIRE	BDEAC/AUTOFIN	AO-ST			1980-1981
1 caboteur 1900 TDW	FRANCE	CITERNA	AUTOFINANC.	ET-AO			1978
1 caboteur 200 TDW/330 TDW	CAP VERT	GOUV.CAP VERT	FAC	ET			1979
1 automoteur pétrolier fluvial 1300m <sup>3</sup>	FRANCE	PETROLES DE L'OUEST	AUTOFINANC.	ET-AO-ST	FRANCE		1979

## Navires de tous types (4)

2001

PROJET	PAYS	CLIENT	FINANCEMENT	PRESTATIONS ET:Etude AO:Appel Offres ST:Surveill.travaux	LIEU DE CONSTRUCTION	OBSERVATIONS	ANNEE DE REALISATION
1 automoteur lacustre porte-conteneurs	BURUNDI	GOUV.BURUNDI	FAC	ET-AO-ST	Préfab.:FRANCE Remont.:BURUNDI		1979-1981
Flotte transport fluvial : 1 pousseur-passagers 2x400ch-160couch. 2 barges sciages/hydrocarbures 200 TDW 2 micro-convois passagers 140ch	CONGO	ATC-DVNPTF	KFW	ET-ST	Préfab.:RFA Remont.:CONGO	Convois poussés à faible tirant d'eau	1982-1985
Flotte transport fluvial : 1 pousseur-passagers 2x400ch-180 couch. 2 pousseurs cargo 2x200ch 1 ponton automoteur 100ch 1 pousseur de port 2x200ch 2 barges sciages/hydroc.200 TDW 14 barges cargo 300 TDW	CONGO	ATC-DVNPTF	BIRD	ET-AO-ST	Préfab.:FRANCE Remont.:CONGO/ ZAIRE	Convois poussés à faible tirant d'eau	1980-1985
1 automoteur 60m & barge 28,50m	FRANCE	VOIES NAVIG.DU NORD & PAS DE CALAIS	AUTOFINANC.	ET	FRANCE		1979
Flotte de pêche	BURUNDI	METALUSA	AUTOFINANC.	ET			1981
1 bateau passagers 2x400 ch-60 couchettes-3 bacs de passage	CONGO	MIN.CONG.DES TRANSPORTS	FAC-AUTOFIN.	ET-AO-ST	Préfab.:FRANCE Remont.:CONGO		1983-1984
1 bateau touristique	CONGO	MIN.CONG.DES TRANSPORTS	FAC	ET			1982



## Navires de tous types (5)

2001

PROJET	PAYS	CLIENT	FINANCEMENT	PRESTATIONS	LIEU DE CONSTRUCTION	OBSERVATIONS	ANNEE DE REALISATION
				ET:Etude AO:Appel Offres ST:Surveill.travaux			
1 pousseur fluvial 2x150ch et 2 barges 200 TDW	CONGO	ATC-DVNPTF	AUTOFINANC.	ST	Préfab.:FRANCE Remont.:CONGO		1981
1 vedette administrative fluviale	CONGO	MIN.CONG.DES TRANSPORTS	AUTOFINANC.	ST	Préfab.:FRANCE Remont.:CONGO		1982
1 cargo haute-mer 200 TDW	SAO TOME & PRINCIPE	SEC.D'ETAT AUX TRANSPORTS	FED	ET-AO-ST	FRANCE		1982-1984
1 bateau fluvial à passagers	CONGO	ATC-DVNPTF	FAC	ET-AO-ST	Préfab.:FRANCE Remont.:CONGO		1982-1984
1 vedette de pilotage	GUINEE-EQUAT.	PORT DE MALABO	FAC	ET-ST	FRANCE		1981
1 vedette de pilotage	CONGO	ATC-PORT DE POINTE-NOIRE	AUTOFINANC.	ST	EUROPE		1984
1 remorqueur haute mer 2000 ch	CAMEROUN	OFF.NAT.PORTS DU CAMEROUN	BIRD	ET-AO-ST	FRANCE		1983-1986
Matériel de transport fluvial sur le Fernan Vaz (remorqueur+barges)	GABON	SONADEC1	FED	ET-AO-ST	GABON		1982

## Navires de tous types (6)

2001

PROJET	PAYS	CLIENT	FINANCEMENT	PRESTATIONS	LIEU DE CONSTRUCTION	OBSERVATIONS	ANNEE DE REALISATION
				ET:Etude AO:Appel Offres ST:Surveill.travaux			
1 convoi poussé fluvial : 1 pousseur 2x200ch + 4 barges 200TDW	CONGO	ATC-DVNPTF	KFW	ET	Préfab.:RFA Remont.:CONGO		1983-1984
3 chalands autopropulsés à déblais	CONGO	SCEVN	FED	ST	Préfab.:RFA Remont.:CONGO		1986-1988
1 drague automotrice 800m <sup>3</sup> /h pour le port de Brazzaville	CONGO	ATC-DVNPTF	FAC	ET			1984-1985
13 barges cargo 600 TDW	ZAIRE	ONATRA	CCCE	ST	Préfab.:FRANCE Remont.:ZAIRE		1986-1988
1 pousseur-école 2x400ch 10 barges porte-conteneurs 300 TDW	CONGO	ATC-DVNPTF	KFW	ET	Préfab.:RFA Remont.:CONGO		1985
1 navire haute-mer à passagers	MALAWI	MIN.DES TRANSP DE MALAWI	PROTOCOLE FRANC./MALAW I	ET-AO			1985-1986
1 vedette hydrographique haute-mer	MALAWI	SURVEY DEPARTMENT	PROTOCOLE FRANC./MALAW I	ET-AO-ST	Préfab.:FRANCE Remont.:MALAWI		1986-1988
Transport huile de palme et amandes	CONGO	SANGHAPALM	AUTOFINANC.	ET TECHNICO- ECONOMIQUE			1996
Vedette rapide pour touristes	SEYCHELLES	NAT.TRAVEL AGENCY	ACTIM	ET TECHNICO- ECONOMIQUE			1987
Dipper dredge à pelle retro- hydraulique chaland à déblais type « split »	ZAIRE	RVM	BIRD	ET			1988

## Navires de tous types (7)

2001

PROJET	PAYS	CLIENT	FINANCEMENT	PRESTATIONS	LIEU DE CONSTRUCTION	OBSERVATIONS	ANNEE DE REALISATION
				ET:Etude AO:Appel Offres ST:Surveill.travaux			
Bac de passage en estuaire (40t)	GUINEE EQUAT.	GOUVERN. EQUATO-GUINEE	FED	ET-AO-ST			1989-1990
1 barge de servitude	NIGERIA	ERMANS	NIGERIA	ST	Préfab.:RFA		1990
1 bateau de pêche et de recherche océanographique	TUNISIE	INSTOP	AUTOFINANC.	ET			1991
1 méthanier 125.000m <sup>3</sup>	MOYEN ORIENT	TECHNIMAR	FRANCE	ET			1991
1 baliseur maritime et lagunaire	COTE D'IVOIRE	MISSION FRSE DE COOPERATION	FAC	ET-AO			1991-1993
1 transbordeur à rampe de débarquement	MAYOTTE	COLL.TERRIT. DE MAYOTTE	FRANCE	ET	FRANCE	Etude de projet	1991
2 bateaux-hôtels	ZAIRE	PRESIDENCE	PRESIDENCE	ET-AO			1990-1992
1 transbordeur 550 passagers pour l'île d'Yeu	FRANCE	DDE DE VENDEE	CONS.GENERAL DE VENDEE	ET-AO			1993-1994
vedette de sauvetage	MAROC	MAG	AUTOFINANC.	ET	FRANCE		1993
vedette de surveillance	ESPAGNE	MAG	AUTOFINANC.	ET	FRANCE		1993
1 drague de 900m <sup>3</sup> /h	CONGO/RCA	SCEVN	FED	ET-AO-ST			1993-1996
1 baliseur fluvial	CONGO/RCA	SCEVN	FED	ET-AO-ST			1993/1996

## Navires de tous types (8)

2001

PROJET	PAYS	CLIENT	FINANCEMENT	PRESTATIONS ET:Etude AO:Appel Offres ST:Surveill.travaux	LIEU DE CONSTRUCTION	OBSERVATIONS	ANNEE DE REALISATION
1 bateau de servitude	CONGO/RCA	SCEVN	FED	ET-AO-ST			1993/1996
2 aéroglisseurs	CONGO/RCA	SCEVN	FED	ET-AO-ST			1993/1996
1 barge pour le transport de la fusée ARIANE	FRANCE	ARIANESPACE/ CFT	C.F.T.	ET-AO	POLOGNE		1995
1 drague pour les parcs à huîtres	FRANCE	CONS.GENERAL DE CHARENTE	CONS.GENERAL	ET-AO ST	FRANCE		1995-1996 1998/2000
1 drague pour différents ports	FRANCE	CONS. GENERAL DE CHARENTE	CONS.GENERAL	ET-AO	France ou Etranger		1995/1996
Convoi poussé 1 pousseur 2x130ch + 2 barges barges- passagers	CONGO	Groupe François OKABANDE	AUTOFINANC.	ST	ZAIRE		1996/98
Bacs de KAYES et DIOILA	MALI	MINISTERE T.P.	B.M.	ST	MALI		1996/97
Drague « RENE SIEGFRIED »	CAMEROUN	ENGIMO	AUTOFINANC.	ST	FRANCE	Mission d'expertise	1996
Bacs	GUINEE CONAKRY	MINISTERE T.P.	AFD (France)	ST	FRANCE	Expertise et S.T.	1996-98
4 remorqueurs	COTE D'IVOIRE	URA	AUTOFINANC.	AUDIT	FRANCE	Audit de ces 4 navires	1996
Drague « YOUPWE »	CAMEROUN	ONPC	B.M.	ST	CAMEROUN	Mission interrompue en cours d'exécution	1996
Bacs	COTE D'IVOIRE	DIRECTION DES ROUTES	AUTOFINANC.	ET - DAO	COTE D'IVOIRE		1996

## Navires de tous types (9)

2001

PROJET	PAYS	CLIENT	FINANCEMENT	PRESTATIONS ET:Etude AO:Appel Offres ST:Surveill.travaux	LIEU DE CONSTRUCTION	OBSERVATIONS	ANNEE DE REALISATION
Expertise de la flotte du Port	COTE D'IVOIRE	PORT D'ABIDJAN	AUTOFINANC.	EXPERTISE	COTE D'IVOIRE		1996
Bac de BOFFA	GUINEE CONAKRY	MINIST.EQUIPEM.	AFD	ST	FRANCE		1997
Remorqueur Barge pétrolière	GABON	SDV	AUTOFINANC.	ET	GABON		1997
Pilotine de mer	COTE D'IVOIRE	PORT D'ABIDJAN	AUTOFINANC.	Maîtrise d'œuvre complète	FRANCE		1997/98
Vedette hydrographique	COTE D'IVOIRE	PORT D'ABIDJAN	AUTOFINANC.	Maîtrise d'œuvre complète	FRANCE		1997/98/99
Remorqueur	COTE D'IVOIRE	PORT D'ABIDJAN	AUTOFINANC.	Maîtrise d'œuvre complète			1997/2001
Ponton-grue	FRANCE	EMCC	AUTOFINANC.	ET		Etude de stabilité	1997
Remorqueur - Pilotine - Vedette	BENIN	PORT DE COTONOU	AUTOFINANC.	ST	HOLLANDE		1997/98
Ponton	FRANCE	PORT DE ST NAZAIRE	AUTOFINANC.	ET		Etude de stabilité	1997
Barge	GABON	SDV	AUTOFINANC.	ET			1998
Drague	FRANCE	TECHNITAS	AUTOFINANC.	ET			1998
Navire transbordeur	FRANCE MAYOTTE	SERVICE DES TRANSPORTS	AUTOFINANC.	ST			1998/99
Navire à passagers	FRANCE (Mont St Michel)	CONSEIL GENERAL DU CALVADOS	CONSEIL GENERAL DU CALVADOS	ET		Etude de la « liaison ultime » du Mont St Michel	1998/99
Drague /sablier	FRANCE (Martinique)	MORTENOL GESTION	QUIRAT	ET ST	INDE		1998/2000

## Navires de tous types (10)

2001

PROJET	PAYS	CLIENT	FINANCEMENT	PRESTATIONS ET:Etude AO:Appel Offres ST:Surveill.travaux	LIEU DE CONSTRUCTION	OBSERVATIONS	ANNEE DE REALISATION
14 remorqueurs	FRANCE	ALSTOM LEROUX-NAVAL	AUTOFINANC.	Assistance aux études coque et armement		Pour le Groupe CHAMBON	1998/99
Bateau-passagers	COTE D'IVOIRE	PORT AUTONOME D'ABIDJAN	AUTOFINANC.	ET AO ST			1998/2001
Bateau de débarquement type EDIC	COTE D'IVOIRE	MARINE NATIONALE IVOIRIENNE	AUTOFINANC.	ET AO ST			1998/2002
4 pilotines	COTE D'IVOIRE	PORT AUTONOME D'ABIDJAN	AUTOFINANC.	ST		Chez DAMEN en Hollande	1999/2000
Convoi poussé : 1 pousseur + 2 barges frêt 2x400ch (1500t)	CONGO	Groupe François OKABANDE	AUTOFINANC.	ET AO ST			1999/2001
1 bateau passagers / frêt	CONGO	Groupe François OKABANDE	AUTOFINANC.	ET AO ST			1999/2001

**PRINCIPALES REFERENCES**  
**REPRESENTATION ET FOURNITURES**

**2001**

PROJET	PAYS	CLIENT	FINANCEMENT	PRESTATIONS	LIEU DE CONSTRUCTION	OBSERVATIONS	ANNEE DE REALISATION
				ET: Etude AO: Appel Offres ST: Surveill. travaux			
Représentation des embrayages SSS GEARS	FRANCE	FRANCAIS & ETRANGER	DIVERS	ET	ANGLETERRE		DEPUIS 1976
Fournitures tous rechanges pour le port de Brazzaville	RPC	ATC-DVNPTF	AUTOFINANC.				DEPUIS 1970
Fournitures tous rechanges pour le port de Pointe-Noire	RPC	DIR. DU PORT DE POINTE-NOIRE	AUTOFINANC.		FRANCE		DEPUIS 1970
Fournitures matériels divers pour brigade hydrographique	SEYCHELLES	MIN.COOP.	FAC		FRANCE		1982/1984
Fournitures matériels divers pour le Ministère des Travaux Publics	NIGER	MIN. DES TX PUBLICS	AUTOFINANC.	ET-AO	FRANCE		1991
Fournitures matériels divers pour le Ministère des Travaux Publics	GUINEE EQUATORIALE		FED	ET-AO	FRANCE/RFA		1994-1996
Fournitures pour chantier naval	ZAIRE	CHANIMETAL	AUTOFINANC.	ET-AO	FRANCE/BELG.		1994/1996

**Représentation et fournitures (2)**
**2001**

PROJET	PAYS	CLIENT	FINANCEMENT	PRESTATIONS	LIEU DE CONSTRUCTION	OBSERVATIONS	ANNEE DE REALISATION
				ET:Etude AO:Appel Offres ST:Surveill.travaux			
Approvisionnement de matières premières	MALI	INACOM	AUTOFINANC.		FRANCE		1995/1996
Approvisionnement de matières premières	CONGO	ATC	AUTOFINANC.		FRANCE		1995/1996
Approvisionnement de matières premières	RCA	SCEVN	FRANCE / CFD	Appros	FRANCE		1996
Approvisionnement de matières premières	COTE D'IVOIRE	PORT AUTONOME D'ABIDJAN	FRANCE / CFD		FRANCE EUROPE		1996/2000
Approvisionnement de matières premières	COTE D'IVOIRE	MARINE NATIONALE IVOIRIENNE	FRANCE / CFD		FRANCE EUROPE		1997/2000
Approvisionnement de matières premières	CONGO	GROUPE FRANC. OKABANDE	FRANCE / CFD		FRANCE EUROPE		1997/2000
Approvisionnement de matières premières	CONGO	ATC DVNPTF PORTS DE BRAZZAVILLE & PTE NOIRE	FRANCE / CFD		FRANCE EUROPE		1997/2000
Approvisionnement de matières premières	GUINEE CONKARY	MINISTERE DE L'EQUIPEMENT	FRANCE / CFD		FRANCE		1998