

**LEGENDE:
LEGEND:**

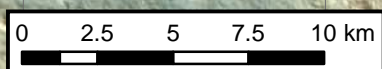
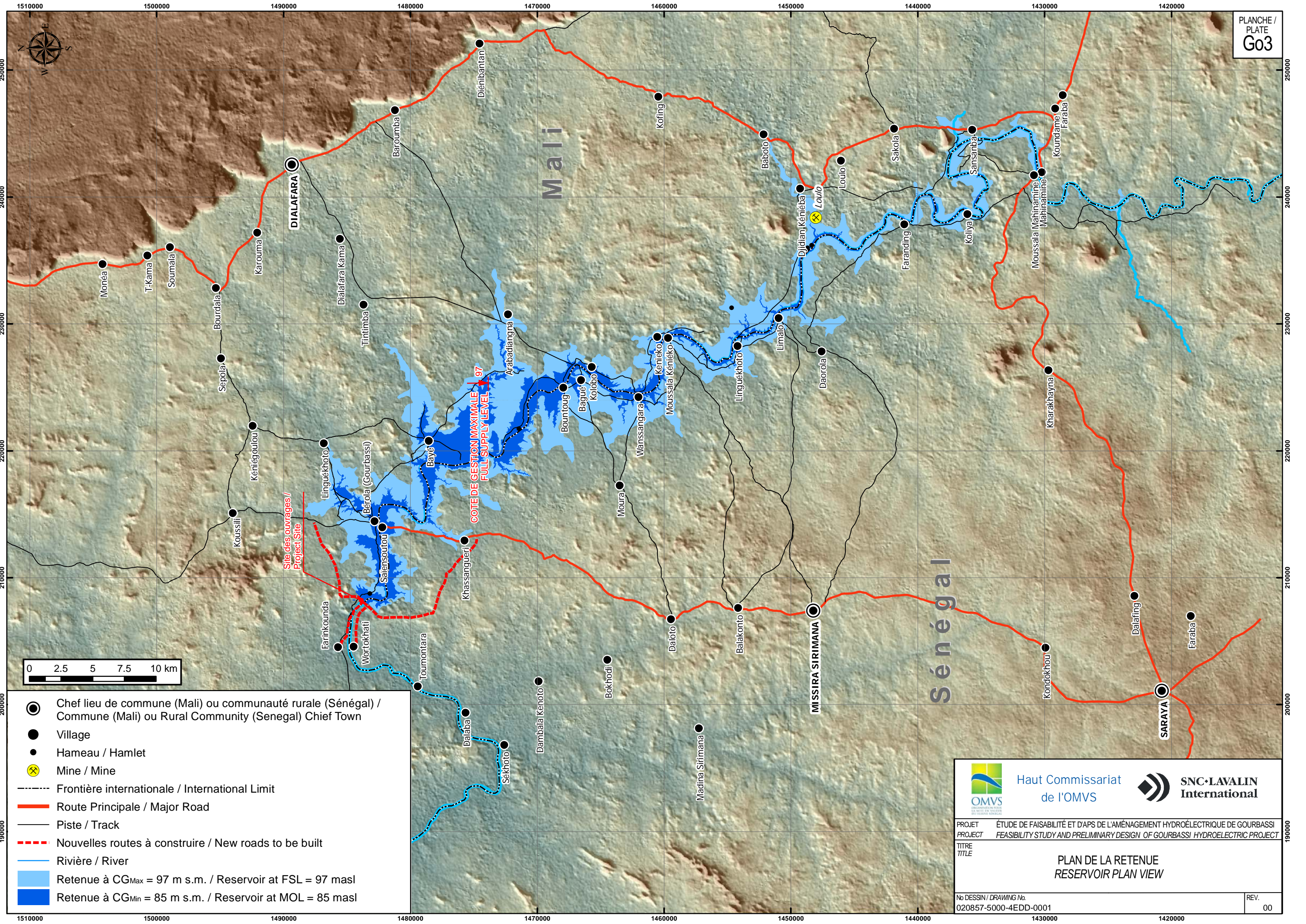
- FRONTIÈRE INTERNATIONALE
INTERNATIONAL BORDER
- CAPITALE D'ÉTAT
CITY CAPITAL
- VILLE
TOWN
- ▲ CENTRALE HYDROÉLECTRIQUE EXISTANTE
EXISTING HYDROPOWER PLANT
- △ CENTRALE HYDROÉLECTRIQUE PROJÉTÉE
PROJECTED HYDROPOWER PLANT
- ▲ CENTRALE THERMIQUE EXISTANTE
EXISTING THERMAL POWER PLANT
- BARRAGE EXISTANT
EXISTING DAM
- ROUTES BITUMÉES
PAVED ROAD
- ROUTES EN TERRE PERMANENTE
PERMANENT DIRT ROAD
- ROUTES EN TERRE DE PRATICABILITÉ INTERMITTENTE
SEASONAL DIRT ROAD
- COURS D'EAU DU BASSIN DU FLEUVE SÉNÉGAL
SENEGAL RIVER BASIN WINTER STREAM
- RESEAU HT ET MT EXISTANT
HV AND MV EXISTING NETWORKS
- 225 kV (SOGEM & SENELEC)
- 90 kV (SENELEC)
- 110 kV (EDG)
- 150 kV (EDM-SA)


Haut Commissariat de l'OMVS



SNC-LAVALIN International

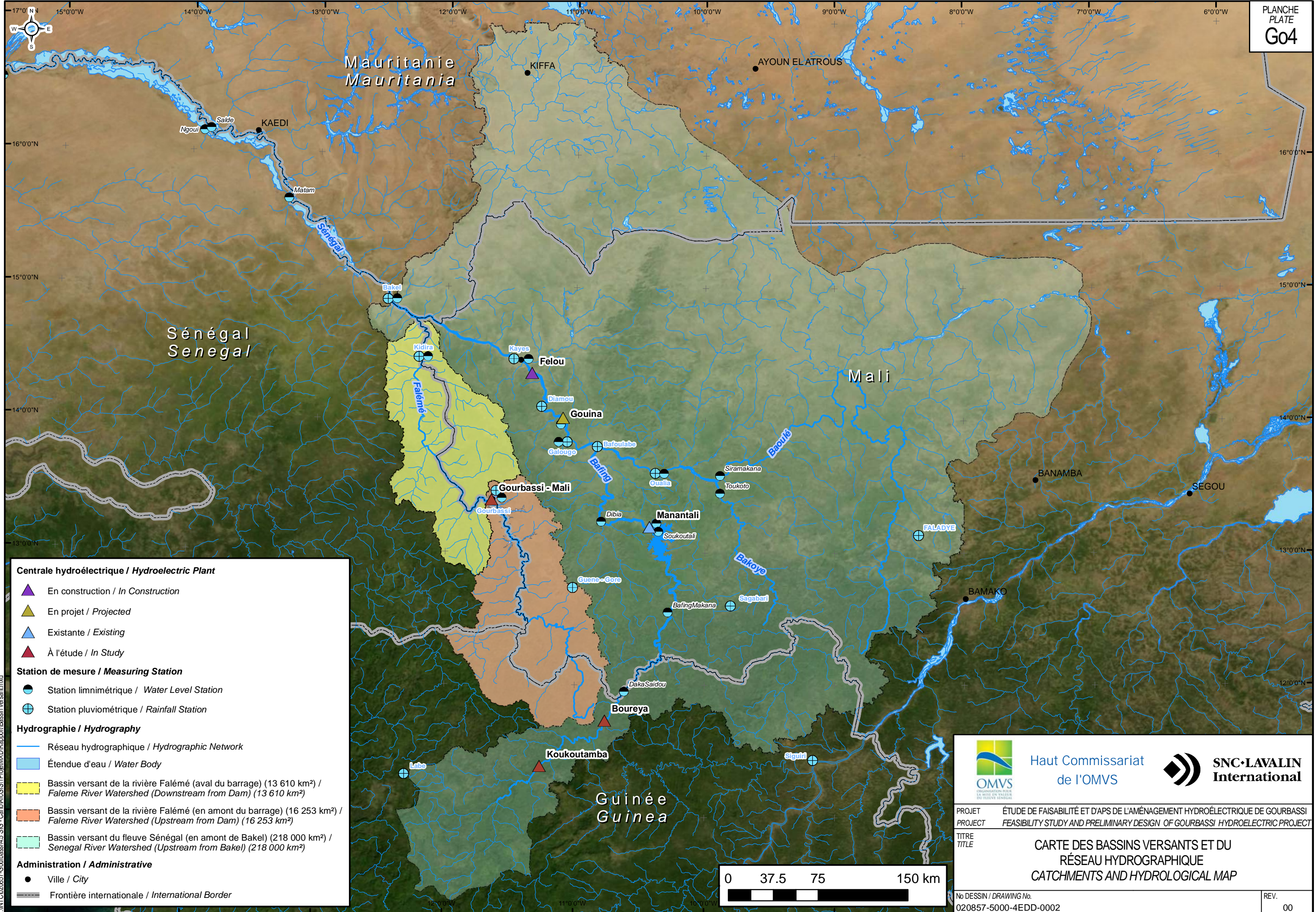
PROJET PROJECT	ÉTUDE DE FAISABILITÉ ET D'APS DE L'AMÉNAGEMENT HYDROÉLECTRIQUE DE GOURBASSI FEASIBILITY STUDY AND PRELIMINARY DESIGN OF GOURBASSI HYDROELECTRIC PROJECT	
TITRE TITLE	PLAN DE SITUATION	LOCATION PLAN
No DESSIN / DRAWING No.	020857-5000-40DD-0001-00.dwg	REV. 00

0 35 70 105 140 Km
 RAPPORT 1 : 3.5M
 SCALE 1 : 3.5M
 2012.02.20/6:30am



- (circle with dot) Chef lieu de commune (Mali) ou communauté rurale (Sénégal) / Commune (Mali) ou Rural Community (Senegal) Chief Town
- Village
- (small dot) Hameau / Hamlet
- ⊗ Mine / Mine
- - - - - Frontière internationale / International Limit
- (thick red) Route Principale / Major Road
- (thin black) Piste / Track
- - - - - Nouvelles routes à construire / New roads to be built
- (blue) Rivière / River
- (light blue) Retenue à CG_{Max} = 97 m s.m. / Reservoir at FSL = 97 masl
- (dark blue) Retenue à CG_{Min} = 85 m s.m. / Reservoir at MOL = 85 masl

 OMVS	Haut Commissariat de l'OMVS	 SNC-LAVALIN International
PROJET / PROJECT: ÉTUDE DE FAISABILITÉ ET D'APS DE L'AMÉNAGEMENT HYDROÉLECTRIQUE DE GOURBASSI / FEASIBILITY STUDY AND PRELIMINARY DESIGN OF GOURBASSI HYDROELECTRIC PROJECT		
TITRE / TITLE: PLAN DE LA RETENUE / RESERVOIR PLAN VIEW		
No DESSIN / DRAWING No. 020857-5000-4EDD-0001		REV. 00



Centrale hydroélectrique / Hydroelectric Plant

- ▲ En construction / In Construction
- ▲ En projet / Projected
- ▲ Existante / Existing
- ▲ À l'étude / In Study

Station de mesure / Measuring Station

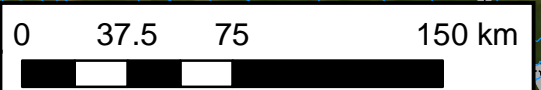
- Station limnimétrique / Water Level Station
- ⊕ Station pluviométrique / Rainfall Station



Hydrographie / Hydrography

- Réseau hydrographique / Hydrographic Network
- Étendue d'eau / Water Body
- Bassin versant de la rivière Falémé (aval du barrage) (13 610 km²) / Faleme River Watershed (Downstream from Dam) (13 610 km²)
- Bassin versant de la rivière Falémé (en amont du barrage) (16 253 km²) / Faleme River Watershed (Upstream from Dam) (16 253 km²)
- Bassin versant du fleuve Sénégal (en amont de Bakel) (218 000 km²) / Senegal River Watershed (Upstream from Bakel) (218 000 km²)

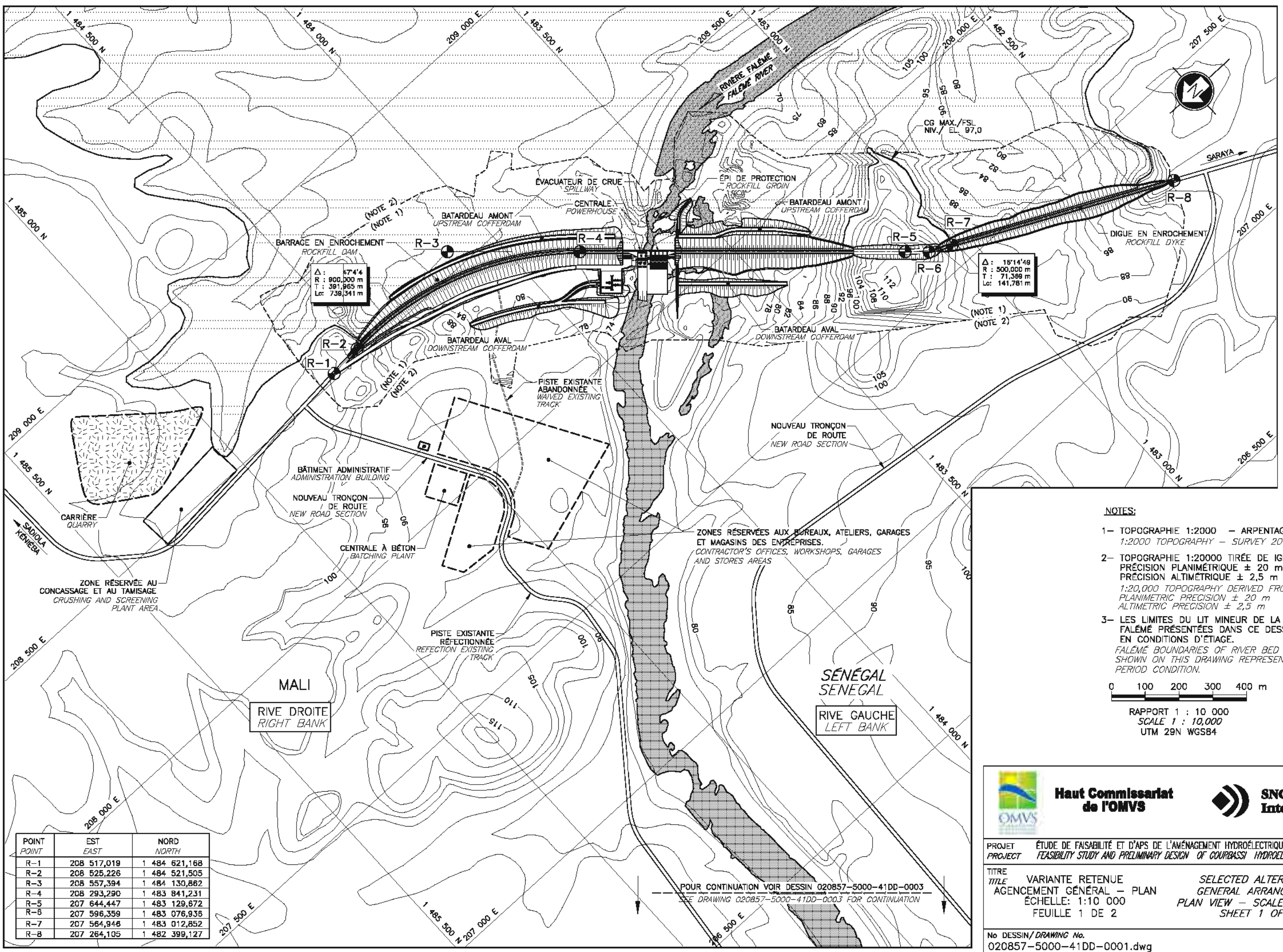
Administration / Administrative

- Ville / City
- Frontière internationale / International Border



 Haut Commissariat de l'OMVS		 SNC-LAVALIN International	
PROJET PROJECT	ÉTUDE DE FAISABILITÉ ET D'APS DE L'AMÉNAGEMENT HYDROÉLECTRIQUE DE GOURBASSI FEASIBILITY STUDY AND PRELIMINARY DESIGN OF GOURBASSI HYDROELECTRIC PROJECT		
TITRE TITLE	CARTE DES BASSINS VERSANTS ET DU RÉSEAU HYDROLOGIQUE CATCHMENTS AND HYDROLOGICAL MAP		
No DESSIN / DRAWING No.	020857-5000-4EDD-0002		REV. 00

T:\INT\020857-Gourbassi\45_SIG - Carto\ArcGIS\11\Projet\MXD\Rapport\Bassin_versant.mxd



Δ: 5744
R: 900,000 m
T: 391,965 m
Lc: 739,341 m

Δ: 15'14"49
R: 500,000 m
T: 71,399 m
Lc: 141,781 m

NOTES:


- 1- TOPOGRAPHIE 1:2000 - ARPENTAGE 2011.
1:2000 TOPOGRAPHY - SURVEY 2011.
- 2- TOPOGRAPHIE 1:20000 TIRÉE DE IGN 1968.
PRÉCISION PLANIMÉTRIQUE ± 20 m
PRÉCISION ALTIMÉTRIQUE ± 2,5 m
1:20,000 TOPOGRAPHY DERIVED FROM IGN 1968.
PLANIMETRIC PRECISION ± 20 m
ALTIMETRIC PRECISION ± 2,5 m
- 3- LES LIMITES DU LIT MINEUR DE LA RIVIÈRE
FALÉMÉ PRÉSENTÉES DANS CE DESSIN SONT
EN CONDITIONS D'ÉTIAGE.
FALÉMÉ BOUNDARIES OF RIVER BED
SHOWN ON THIS DRAWING REPRESENT DROUGHT
PERIOD CONDITION.

0 100 200 300 400 m


RAPPORT 1 : 10 000
SCALE 1 : 10,000
UTM 29N WGS84

POINT POINT	EST EAST	NORD NORTH
R-1	208 517,019	1 484 621,168
R-2	208 525,226	1 484 521,505
R-3	208 557,394	1 484 130,882
R-4	208 293,290	1 483 841,231
R-5	207 644,447	1 483 129,672
R-6	207 596,359	1 483 076,938
R-7	207 564,948	1 483 012,852
R-8	207 264,105	1 482 399,127

POUR CONTINUATION VOIR DESSIN 020857-5000-41DD-0003
SEE DRAWING 020857-5000-41DD-0003 FOR CONTINUATION



**Haut Commissariat
de l'OMVS**



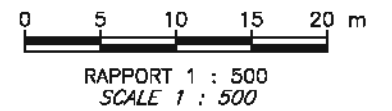
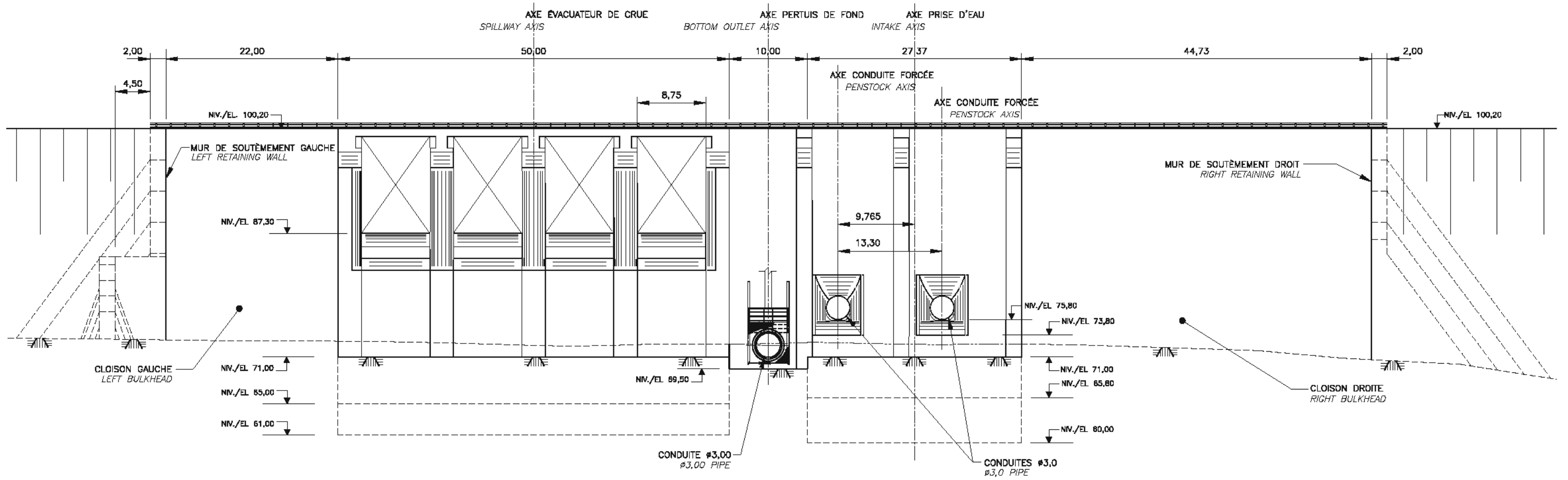
PROJET / PROJECT: ÉTUDE DE FAISABILITÉ ET D'APS DE L'AMÉNAGEMENT HYDROÉLECTRIQUE DE GOURBASSI / FEASIBILITY STUDY AND PRELIMINARY DESIGN OF GOURBASSI HYDROELECTRIC PROJECT

TITRE / TITLE: VARIANTE RETENUE / AGENCEMENT GÉNÉRAL - PLAN / SELECTED ALTERNATIVE / GENERAL ARRANGEMENT PLAN VIEW - SCALE 1:10 000

ÉCHELLE: 1:10 000 / FEUILLE 1 DE 2 / SHEET 1 OF 2

No DESSIN / DRAWING No. 020857-5000-41DD-0001.dwg

REV. 01



**Haut Commissariat
de l'OMVS**

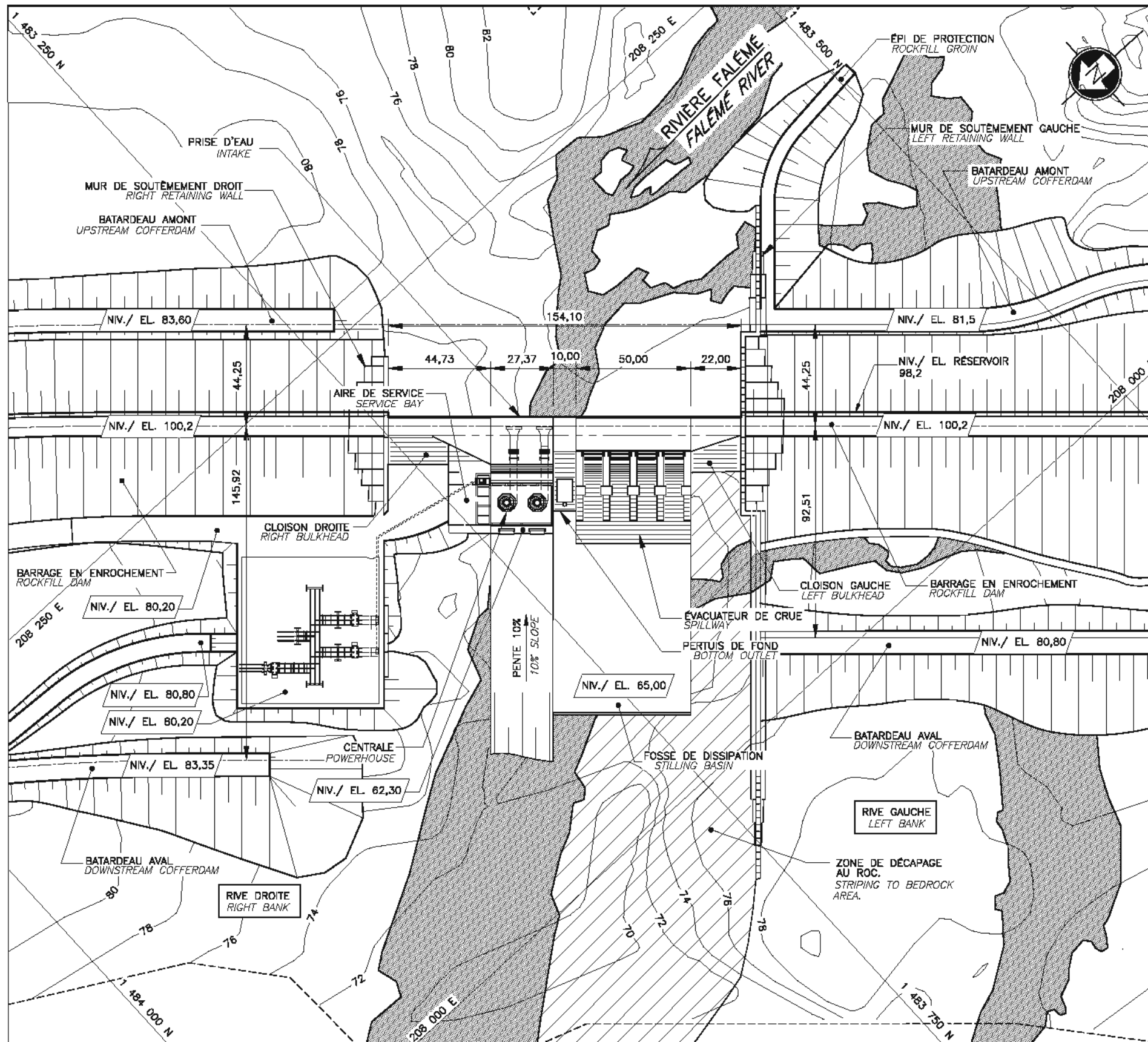


PROJET / PROJECT: ÉTUDE DE FAISABILITÉ ET D'APS DE L'AMÉNAGEMENT HYDROÉLECTRIQUE DE GOURBASSI
FEASIBILITY STUDY AND PRELIMINARY DESIGN OF GOURBASSI HYDROELECTRIC PROJECT

TITRE / TITLE: VARIANTE RETENUE / SELECTED ALTERNATIVE
AGENCEMENT GÉNÉRAL / GENERAL ARRANGEMENT
ÉLÉVATION AMONT / UPSTREAM ELEVATION

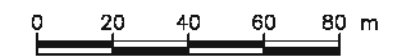
No DESSIN / DRAWING No.
020857-5000-41DD-0002.dwg

REV.
01



NOTES:

- 1- TOPOGRAPHIE 1:2000 - ARPENTAGE 2011.
1:2000 TOPOGRAPHY - SURVEY 2011.



RAPPORT 1 : 2000
SCALE 1 : 2000
UTM 29N WGS84



**Haut Commissariat
de l'OMVS**

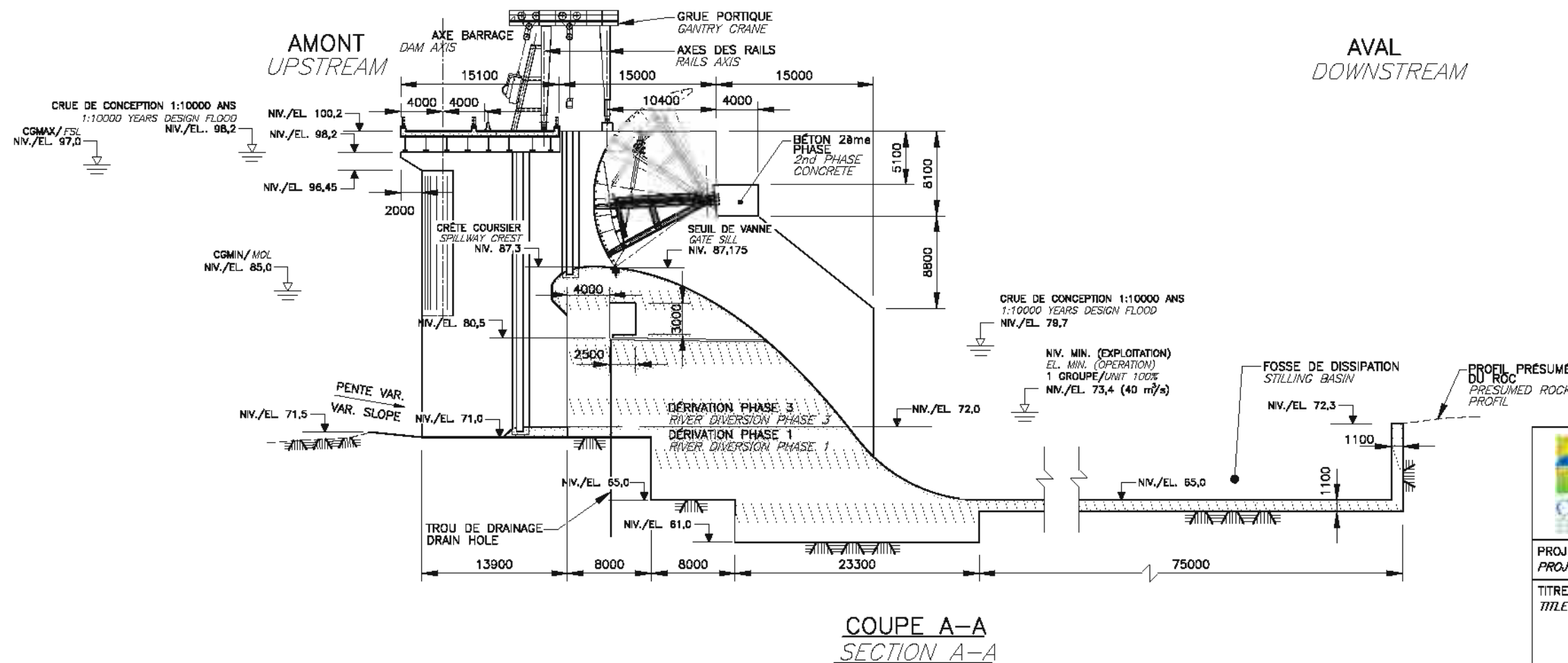
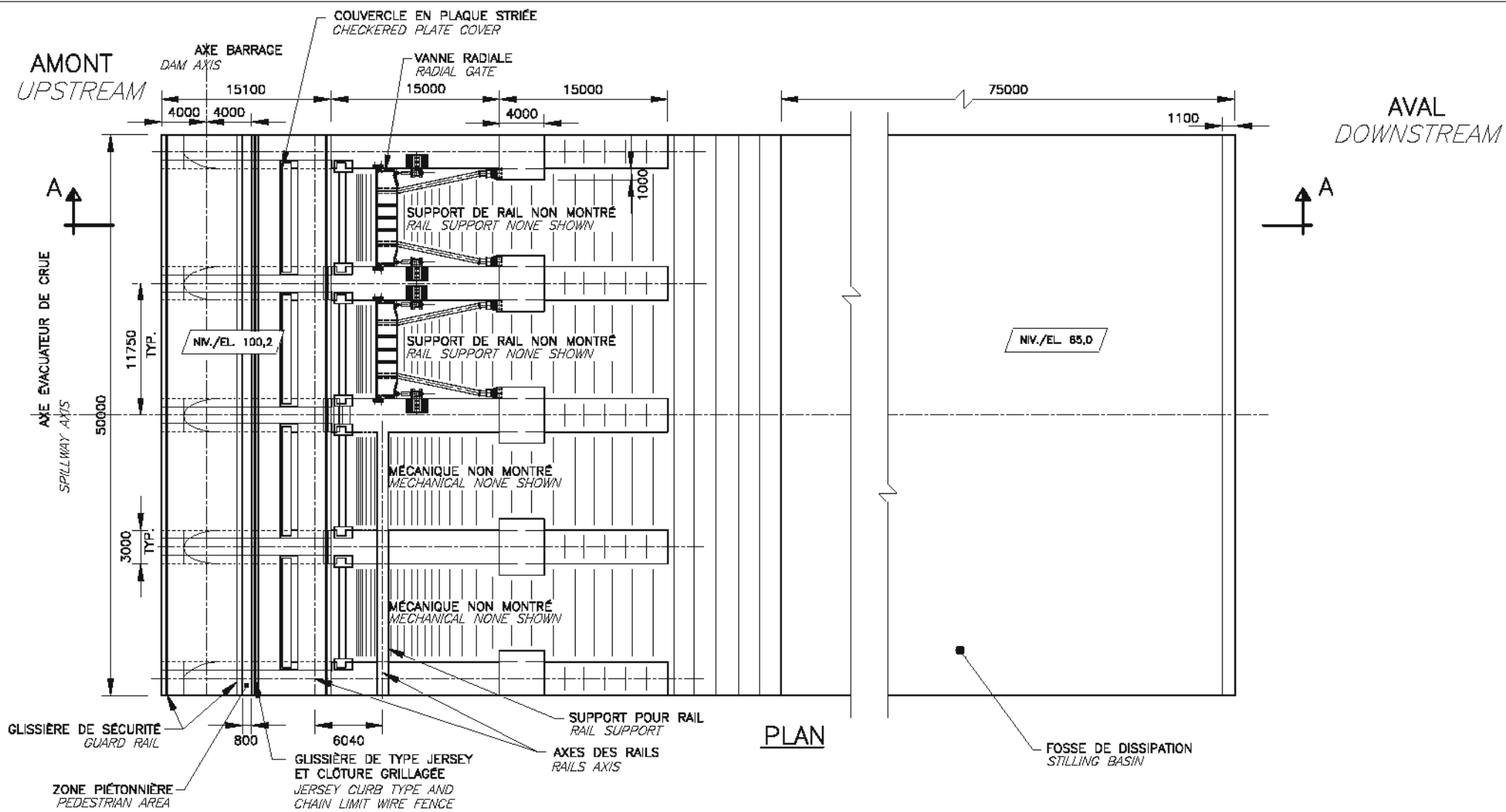




PROJET / PROJECT: ÉTUDE DE FAISABILITÉ ET D'APS DE L'AMÉNAGEMENT HYDROÉLECTRIQUE DE GOURBASSI / FEASIBILITY STUDY AND PRELIMINARY DESIGN OF GOURBASSI HYDROELECTRIC PROJECT

TITRE / TITLE: VARIANTE RETENUE / AGENCEMENT GÉNÉRAL / PLAN / ÉCHELLE: 1:2000 / SELECTED ALTERNATIVE / GENERAL ARRANGEMENT / PLAN / SCALE 1:2000

No DESSIN / DRAWING No. 020857-5000-41DD-0004.dwg

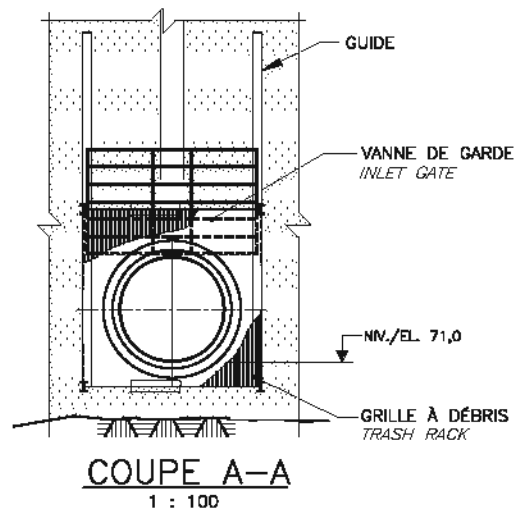
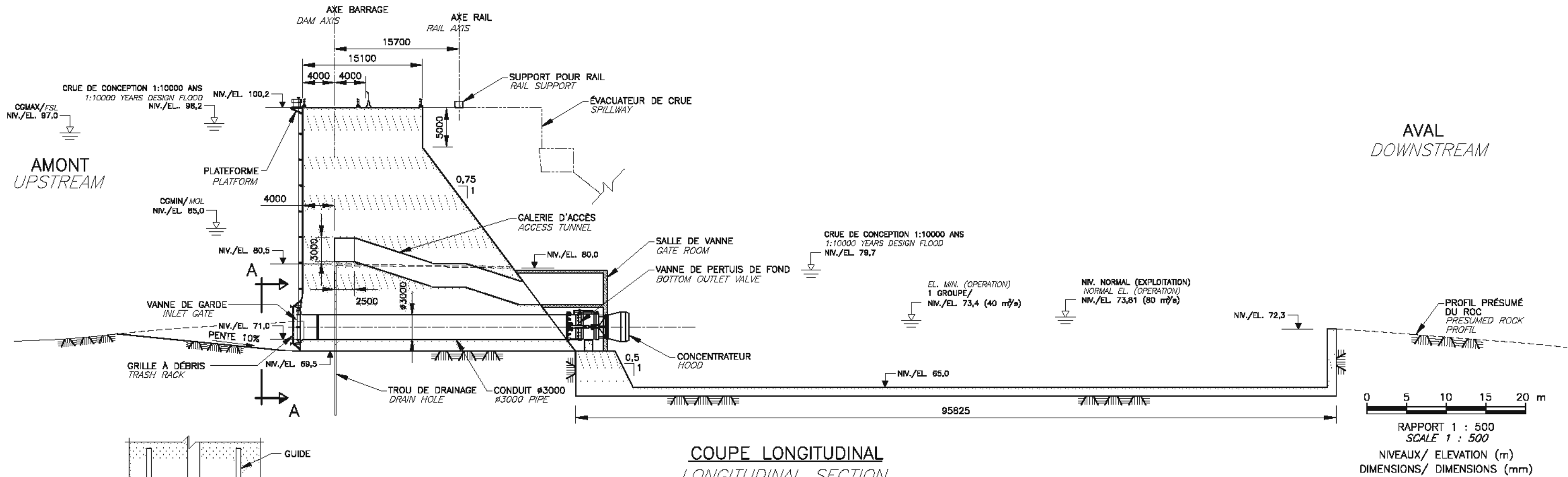
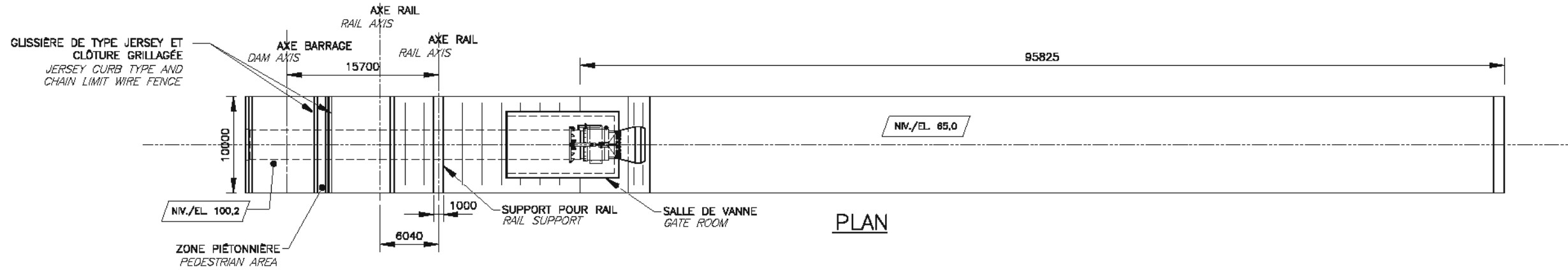
REV. 01





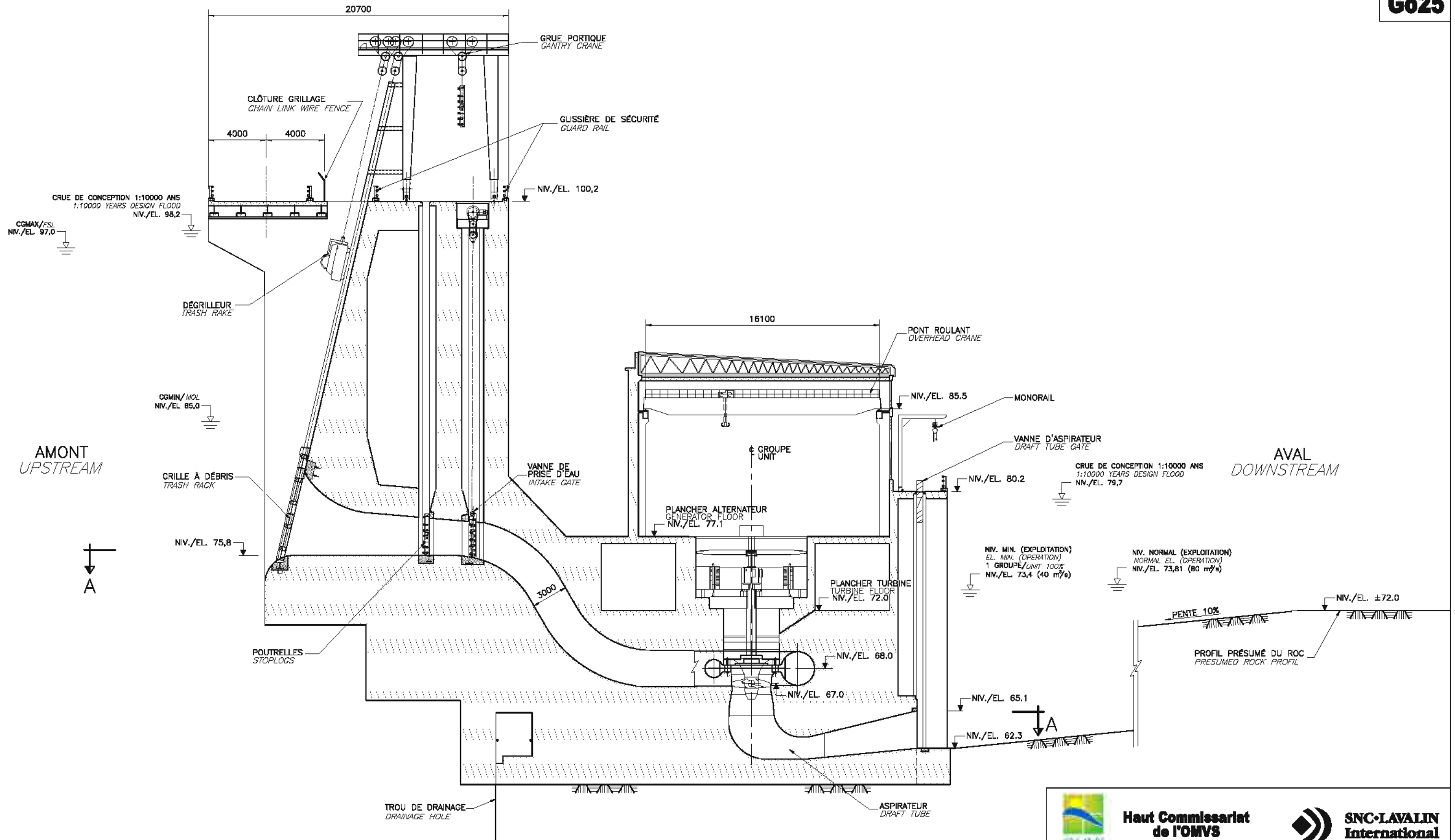
 Haut Commissariat de l'OMVS			
PROJET / PROJECT ÉTUDE DE FAISABILITÉ ET D'APS DE L'AMÉNAGEMENT HYDROÉLECTRIQUE DE GOURBASSI FEASIBILITY STUDY AND PRELIMINARY DESIGN OF GOURBASSI HYDROELECTRIC PROJECT		TITRE / TITLE VARIANTE RETENUE / SELECTED ALTERNATIVE ÉVACUATEUR DE CRUE / SPILLWAY PLAN ET COUPE / PLAN AND SECTION	
No DESSIN / DRAWING No. 020857-5000-41DD-0008.dwg		REV. 01	

AMONT
UPSTREAM

AVAL
DOWNSTREAM





 Haut Commissariat de l'OMVS		
PROJET PROJECT	ÉTUDE DE FAISABILITÉ ET D'APS DE L'AMÉNAGEMENT HYDROÉLECTRIQUE DE GOURBASSI FEASIBILITY STUDY AND PRELIMINARY DESIGN OF GOURBASSI HYDROELECTRIC PROJECT	
TITRE TITLE	VARIANTE RETENUE PERTUIS DE FOND PLAN ET COUPE	SELECTED ALTERNATIVE BOTTOM OUTLET PLAN AND SECTION
No DESSIN/ DRAWING No.	020857-5000-41DD-0009.dwg	REV. 01



COUPE LONGITUDINAL
LONGITUDINAL SECTION

0 2.5 5 7.5 10 m
 RAPPORT 1 : 250
 SCALE 1 : 250
 NIVEAUX/ELEVATIONS (m)
 DIMENSIONS/DIMENSIONS (mm)

 Haut Commissariat de l'OMVS		 SNC-LAVALIN International	
PROJET / PROJECT ÉTUDE DE FAISABILITÉ ET D'APS DE L'AMÉNAGEMENT HYDROÉLECTRIQUE DE GOURBASSI / FEASIBILITY STUDY AND PRELIMINARY DESIGN OF GOURBASSI HYDROELECTRIC PROJECT			
TITRE / TITLE VARIANTE RETENUE / PRISE D'EAU / CENTRALE / COUPE LONGITUDINALE		SELECTED ALTERNATIVE / INTAKE / POWERHOUSE / LONGITUDINAL SECTION	
No DESSIN / DRAWING No. 020857-5000-41DD-0010.dwg		REV. 01	