

cf => SL11082/1438A
HAUT COMMISSARIAT



OMVS
ORGANISATION POUR
LA MISE EN VALEUR
DU FLEUVE SENEGAL

ETUDE D'EVALUATION DES INONDATIONS DANS LE BASSIN DU FLEUVE SENEGAL

Rapport final - Atlas cartographique

FEVRIER 2013





OMVS
ORGANISATION POUR
LA MISE EN VALEUR
DU FLEUVE SÉNÉGAL

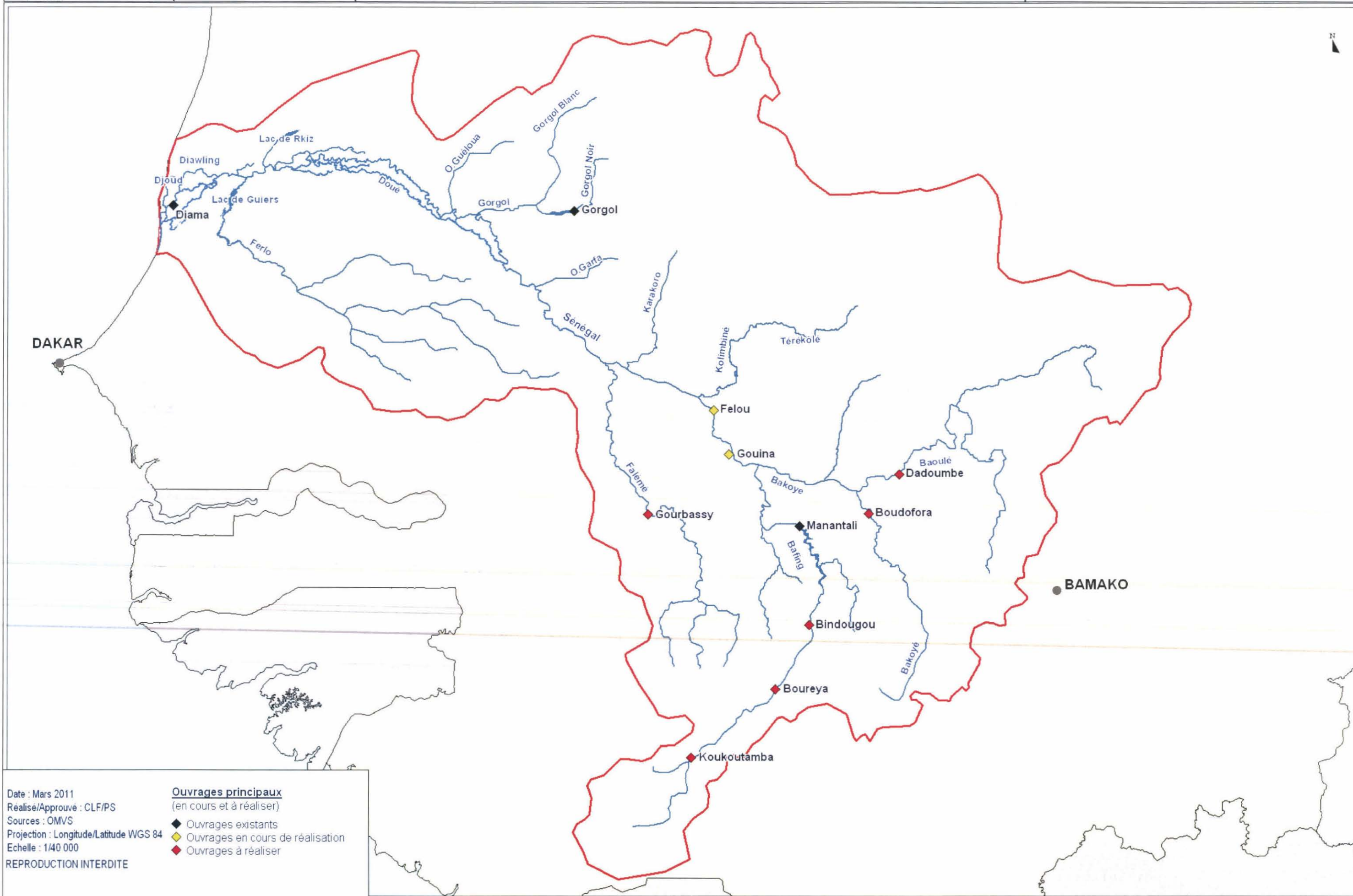
HAUT COMMISSARIAT

***Cartes du bassin versant du fleuve
Sénégal***





RESEAU HYDROGRAPHIQUE ET PRINCIPAUX OUVRAGES (existants ou en projets)



Date : Mars 2011
 Réalisé/Approuvé : CLF/PS
 Sources : OMVS
 Projection : Longitude/Latitude WGS 84
 Echelle : 1/40 000
 REPRODUCTION INTERDITE

Ouvrages principaux
 (en cours et à réaliser)

- ◆ Ouvrages existants
- ◆ Ouvrages en cours de réalisation
- ◆ Ouvrages à réaliser



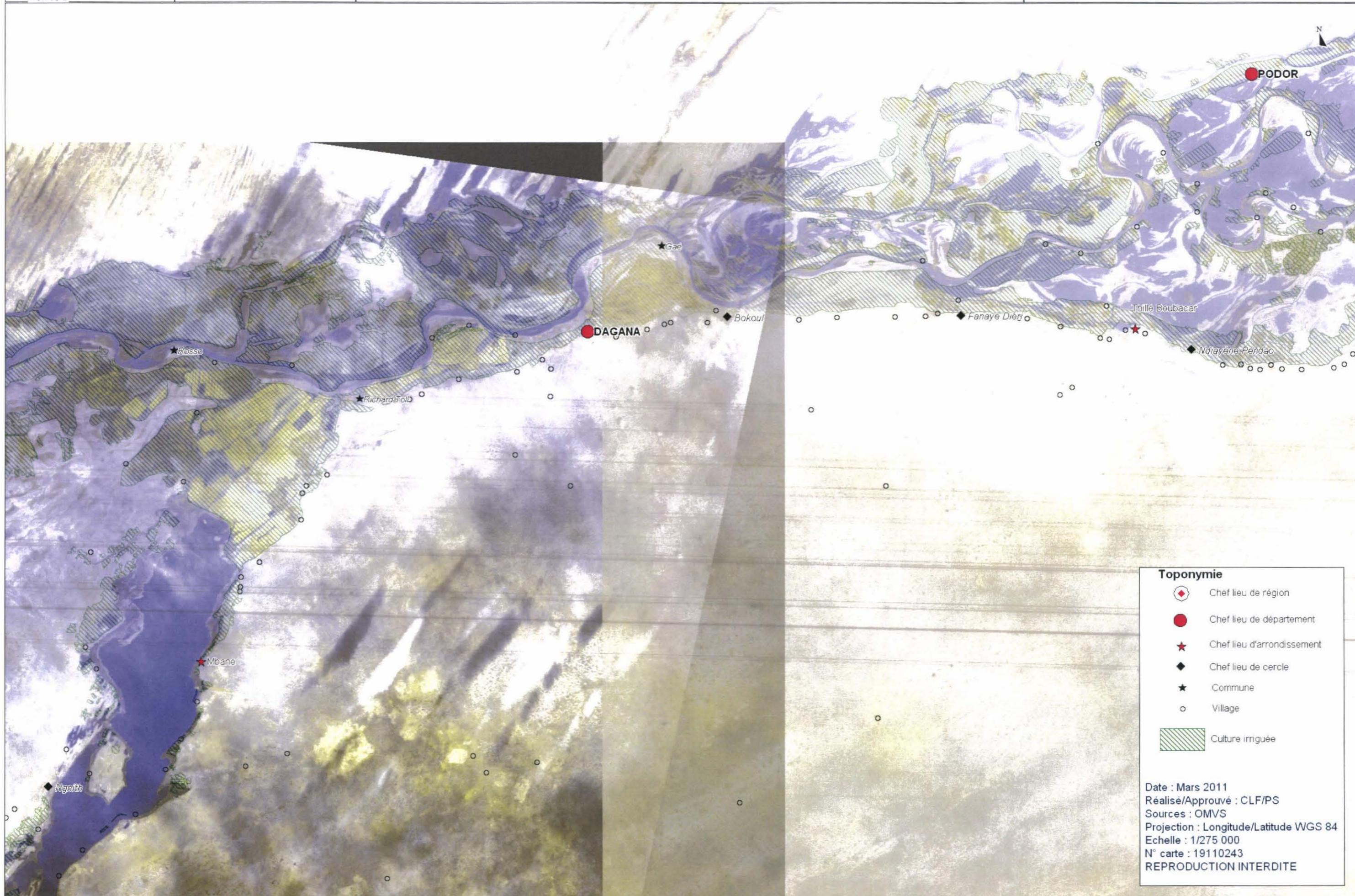
OMVS
Organisation pour
la Mise en Valeur
du Fleuve Sénégal

Monographie du Fleuve Sénégal

1- EMPRISE DES INONDATIONS DE 1999 DANS LA BASSE VALLEE DU FLEUVE REGION DE SAINT-LOUIS

Atelier Géomatique
Service Aménagement
Environnement
REPRODUCTION INTERDITE

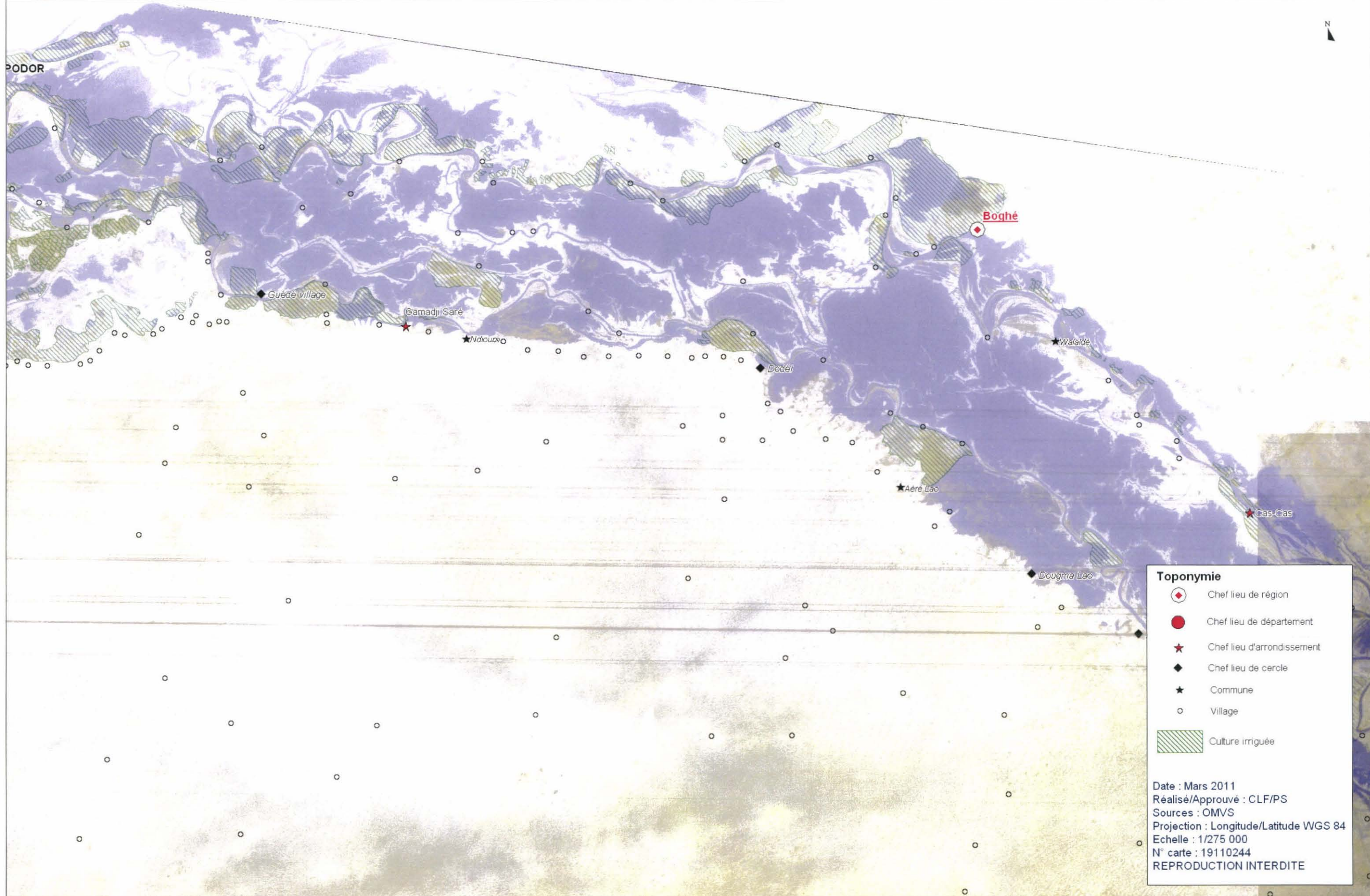


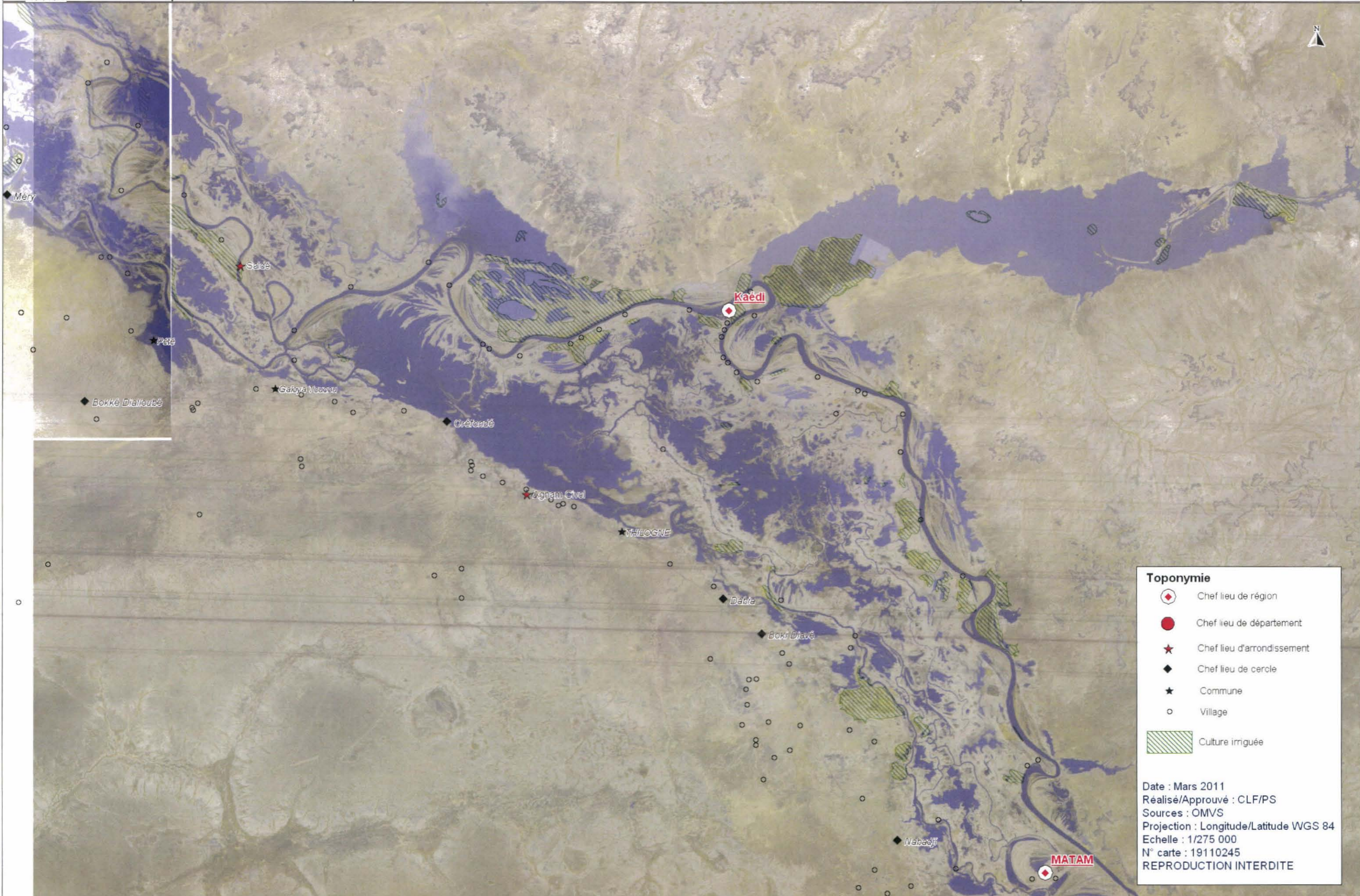


Toponymie

-  Chef lieu de région
-  Chef lieu de département
-  Chef lieu d'arrondissement
-  Chef lieu de cercle
-  Commune
-  Village
-  Culture irriguée

Date : Mars 2011
 Réalisé/Approuvé : CLF/PS
 Sources : OMVS
 Projection : Longitude/Latitue WGS 84
 Echelle : 1/275 000
 N° carte : 19110243
 REPRODUCTION INTERDITE

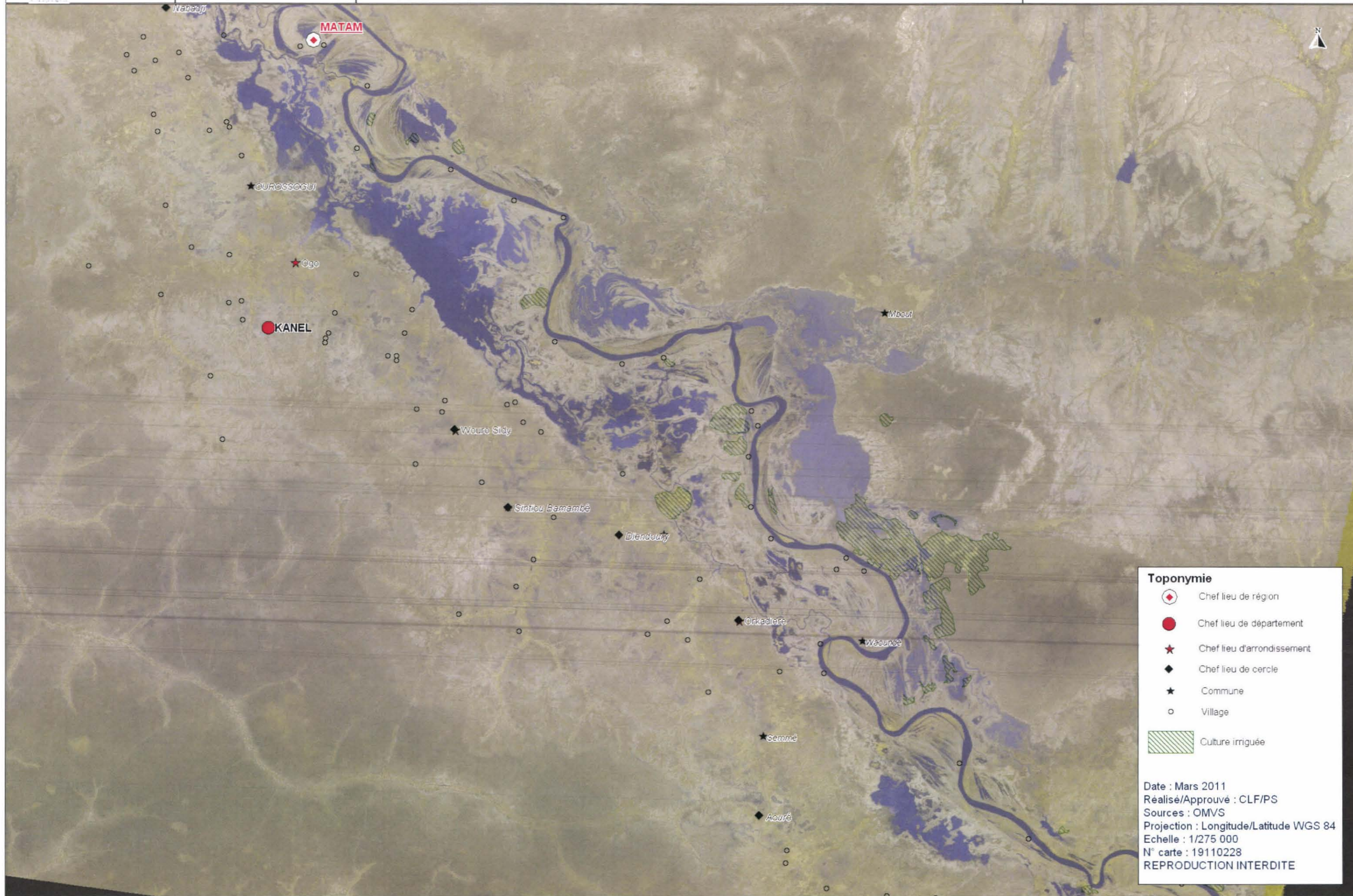


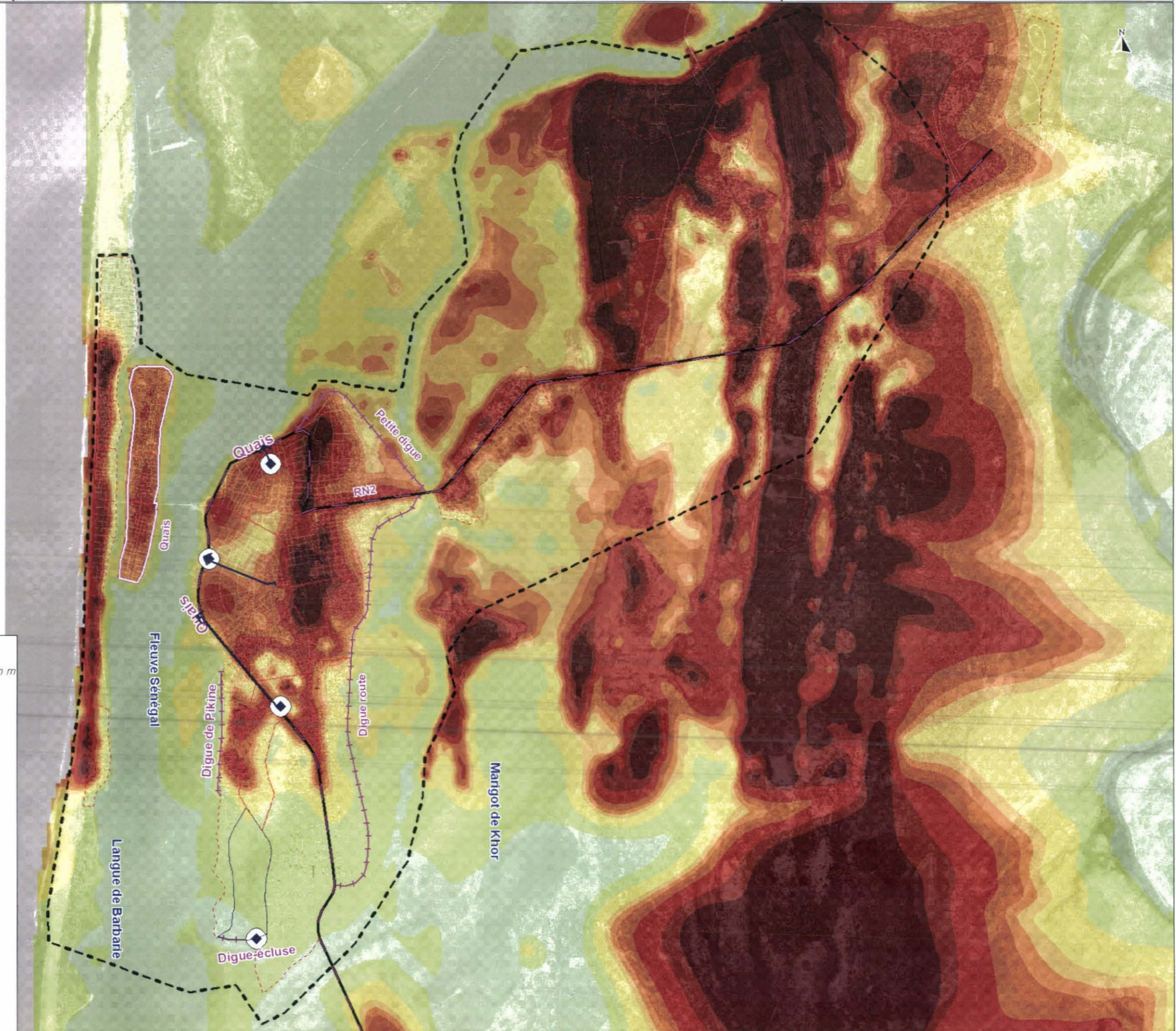


Toponymie




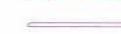



-  Chef lieu de région
-  Chef lieu de département
-  Chef lieu d'arrondissement
-  Chef lieu de cercle
-  Commune
-  Village
-  Culture irriguée

Date : Mars 2011
 Réalisé/Approuvé : CLF/PS
 Sources : OMVS
 Projection : Longitude/Latitude WGS 84
 Echelle : 1/275 000
 N° carte : 19110245
 REPRODUCTION INTERDITE










Légende

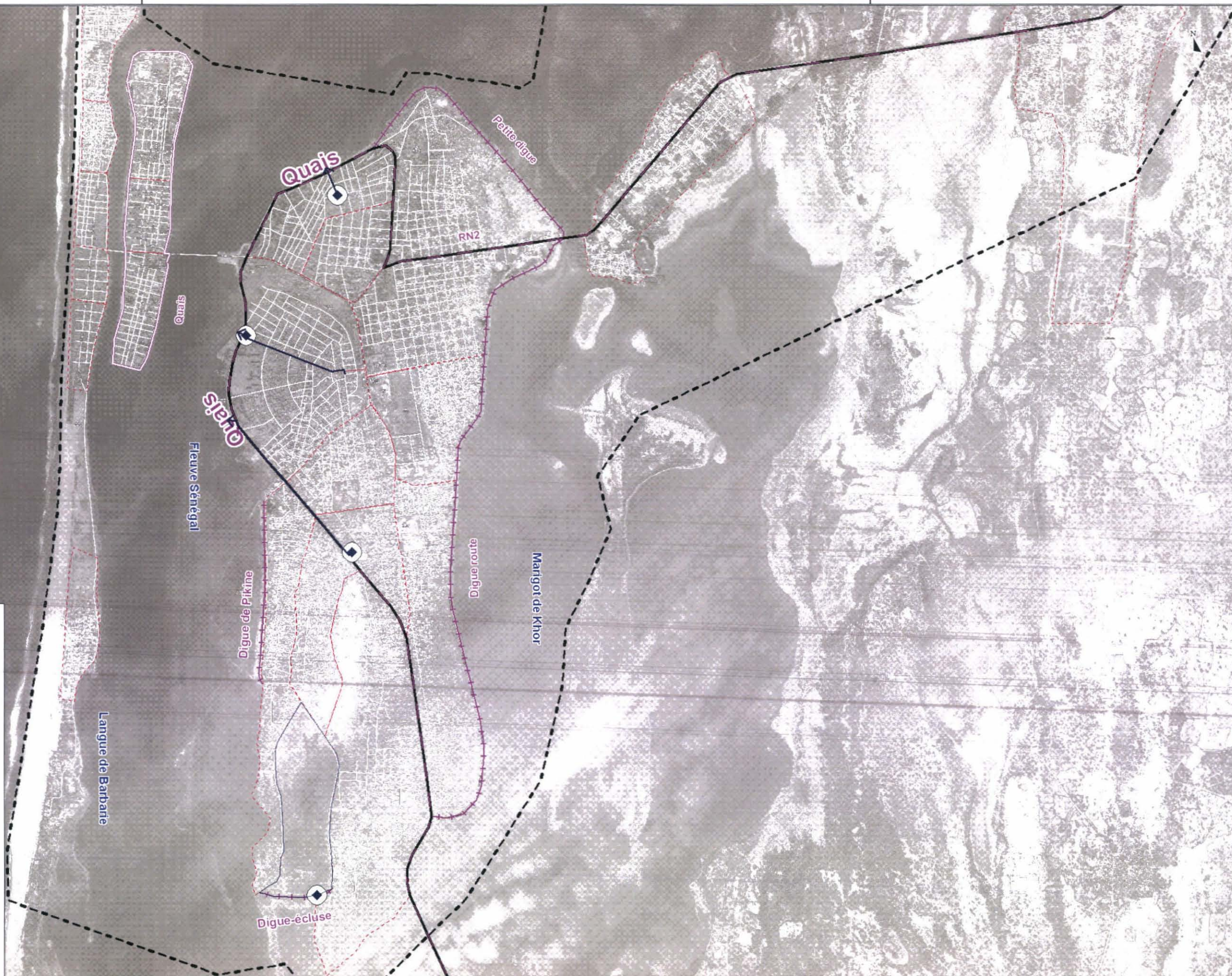
-  Limite communale
-  Quartier
-  Digue
-  Route nationale
-  Quai
-  Station de pompage
-  Collecteur d'eau pluviale
-  Lagune de Pikine

MNT

Valeur maximale par classe (en m)

-  Inférieure à 0 m
-  0.5
-  1
-  1.2
-  1.4
-  1.6
-  1.8
-  2
-  2.5
-  3
-  Supérieure à 3 m

Date : Mars 2011
 Réalisé/Approuvé : CLF/PS
 Sources : OMVS
 Projection : Longitude/Latitude WGS 84
 Echelle : 1/40 000
 N° carte : 19110218
 REPRODUCTION INTERDITE



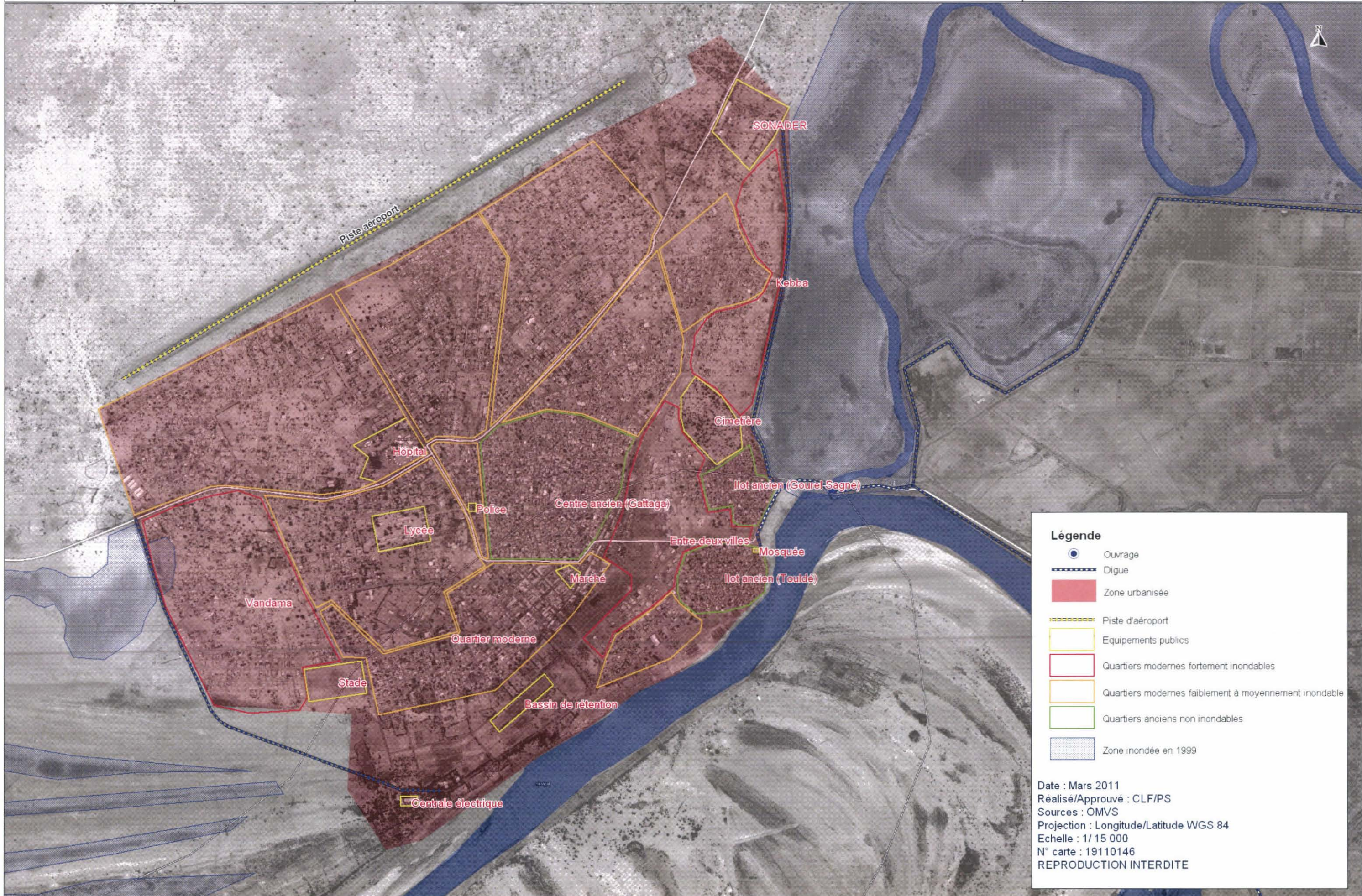
Légende

-  Limite communale
-  Quartier
-  Digue
-  Route nationale
-  Quai
-  Station de pompage
-  Collecteur d'eau pluviale
-  Lagune de Pikine










Date : Mars 2011
Réalise/Approuvé : CLF/PS
Sources : OMVS
Projection : Longitude/Latitude WGS 84
Echelle : 1/40 000
N° carte : 19110163
REPRODUCTION INTERDITE







Légende

-  Ouvrage
-  Digue
-  Zone urbanisée
-  Piste d'aéroport
-  Equipements publics
-  Quartiers modernes fortement inondables
-  Quartiers modernes faiblement à moyennement inondable
-  Quartiers anciens non inondables
-  Zone inondée en 1999

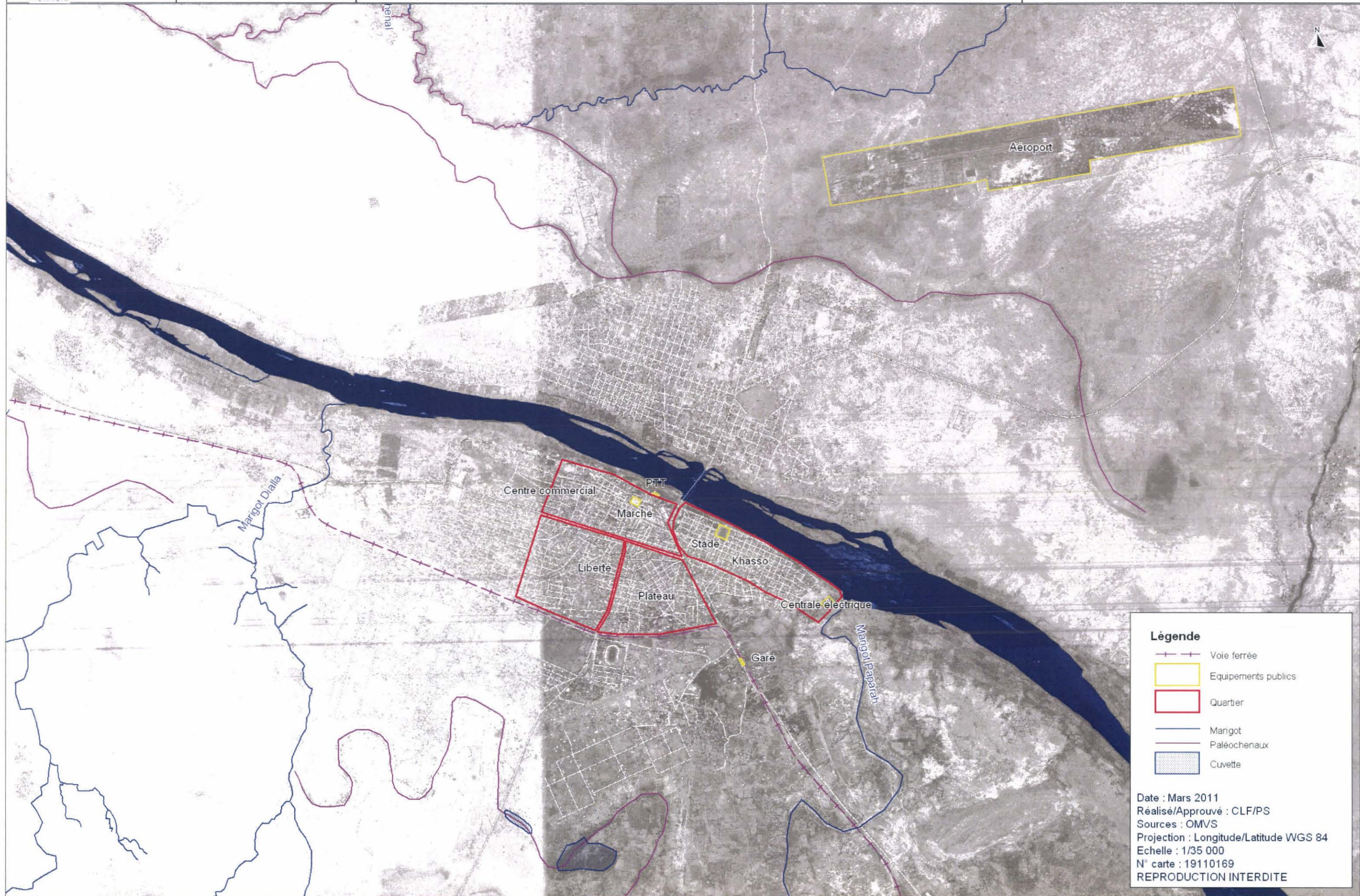
Date : Mars 2011
 Réalisé/Approuvé : CLF/PS
 Sources : OMVS
 Projection : Longitude/Latitude WGS 84
 Echelle : 1/ 15 000
 N° carte : 19110146
 REPRODUCTION INTERDITE



Légende

-  Ouvrage
-  Digue
-  Zone urbanisée
-  Périmètre irrigué
-  Zone inondée en 1999

Date : Mars 2011
Réalisé/Approuvé : CLF/PS
Sources : OMVS
Projection : Longitude/Latitudo WGS 84
Echelle : 1/ 35 000
N° carte : 19110147
REPRODUCTION INTERDITE



Légende

- Voie ferrée
- Equipements publics
- Quartier
- Mangot
- Paléochenaux
- Cuvette

Date : Mars 2011
Réalise/Approuvé : CLF/PS
Sources : OMVS
Projection : Longitude/Latitude WGS 84
Echelle : 1/35 000
N° carte : 19110169
REPRODUCTION INTERDITE

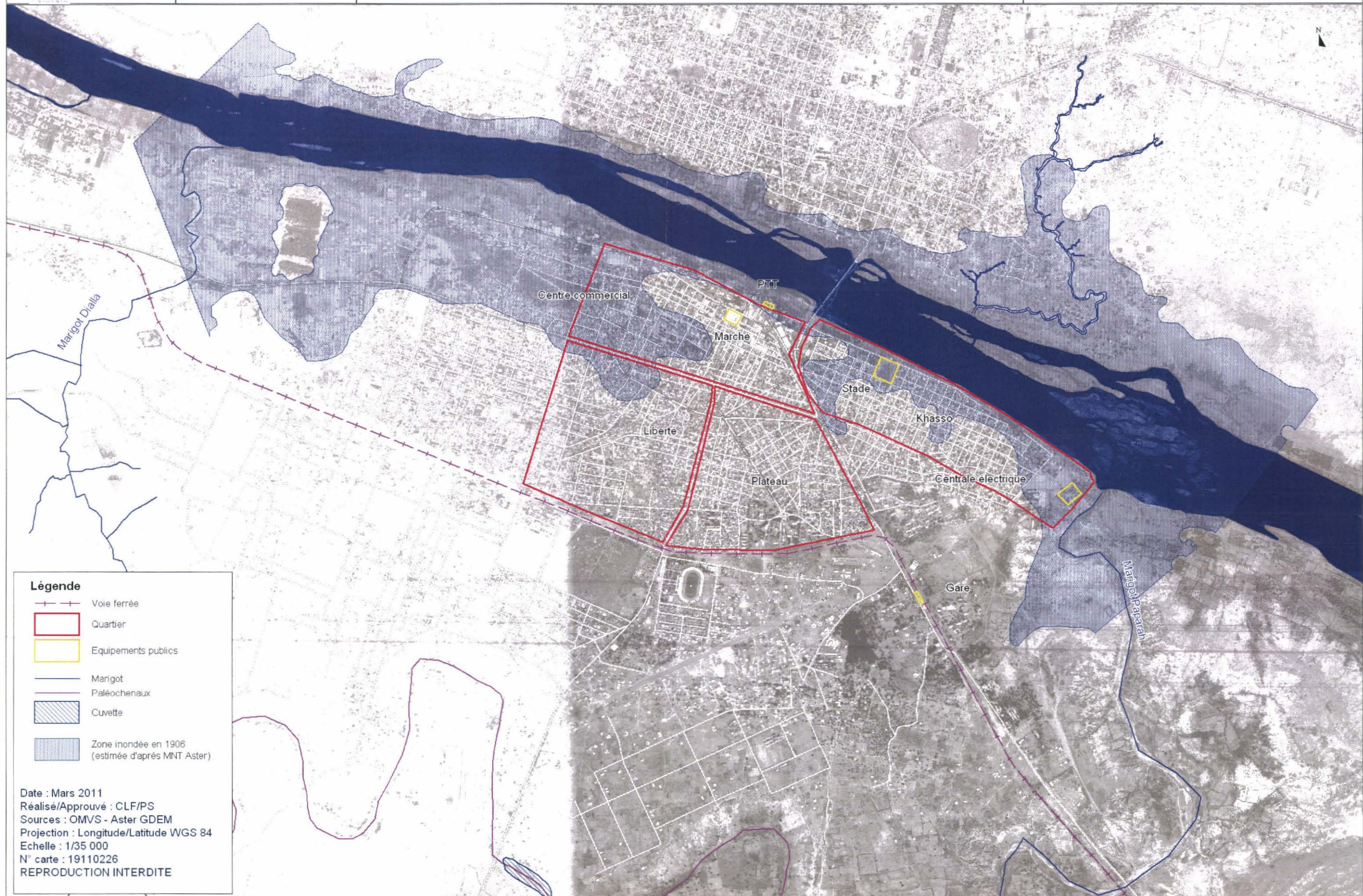


2 - RELIEF DES ZONES BASSES DE LA VILLE



- Légende**
- Voie ferrée
 - Quartier
 - Equipements publics
 - Marigot
 - Paléochenaux
 - Cuvette
 - Courbe de niveau IGN

Date : Mars 2011
 Réalisé/Approuvé : CLF/PS
 Sources : OMVS - Aster GDEM
 Projection : Longitude/Latitude WGS 84
 Echelle : 1/35 000
 N° carte : 19110213
 REPRODUCTION INTERDITE



Légende

- Voie ferrée
- Quartier
- Equipements publics
- Marigot
- Paléochenaux
- Cuvette
- Zone inondée en 1906
(estimée d'après MNT Aster)

Date : Mars 2011
Réalise/Approuvé : CLF/PS
Sources : OMVS - Aster GDEM
Projection : Longitude/Latitude WGS 84
Echelle : 1/35 000
N° carte : 19110226
REPRODUCTION INTERDITE