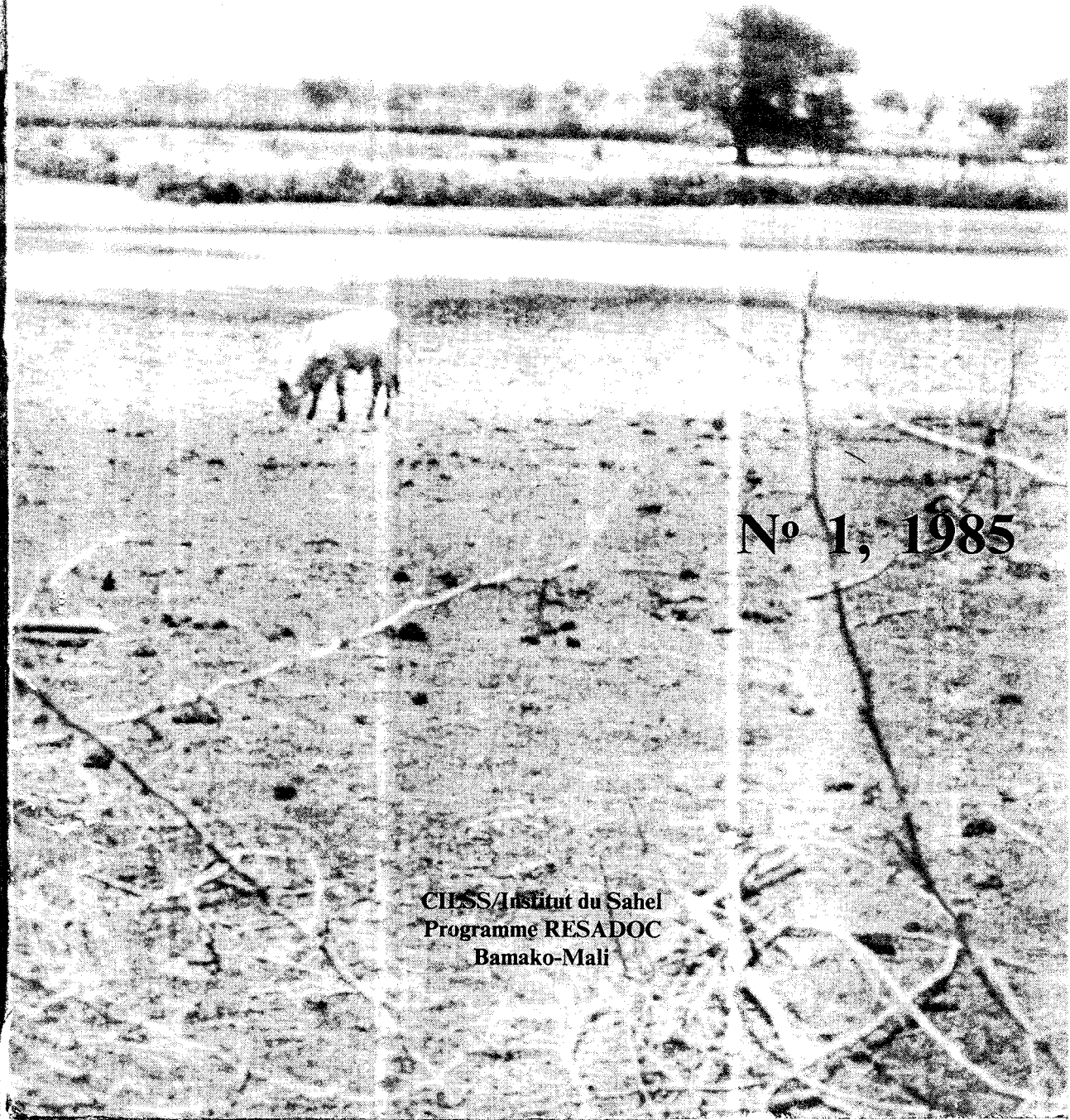


08900

RESINDEX

Bibliographie sur le Sahel



N° 1, 1985

CISS/Institut du Sahel
Programme RESADOC
Bamako-Mali

TABLE DES MATIÈRES

AVANT-PROPOS	v
LISTE DES CENTRES PARTICIPANTS	vii
LISTE DES SIGLES EMPLOYÉS DANS L'INDEX-INSTITUTIONS	x
PRESENTATION DU RESINDEX	xii
Liste Bibliographique	1
Productions végétales	1
Protection des cultures et des récoltes	12
Elevage	18
Pêches	24
Foresterie	26
Ecologie, Environnement	27
Energie	29
Hydraulique	30
Technologie	37
Transport, Infrastructures	38
Commercialisation, Prix, Stockage	39
Démographie	41
Santé, Nutrition	42
Ressources humaines (formation, emploi)	45
Sociologie et Economie Rurales	47
Planification, Développement Economique	49
Information, Documentation	52
Index Matières	54
Index Géographique	60
Index Institutions	72
Index Auteurs	76

« Il paraît absolument indispensable d'attirer l'attention sur l'insuffisance des études et des capacités de programmation qui est certainement aujourd'hui un des facteurs limitants qui empêche le lancement d'actions massives pour le développement au Sahel.

Pour y porter remède, deux propositions peuvent être faites :

- que le Sahel se dote progressivement de ses propres capacités d'études, alors qu'il doit aujourd'hui avoir recours à des capacités étrangères ;*
- que le Sahel se dote de sa propre « mémoire » des études, c'est-à-dire qu'il constitue des bases de données, afin de réduire la déperdition sans doute importante sur les études : données qui se perdent, doubles emplois etc. Aujourd'hui, la mémoire des études est mieux assurée en général à l'étranger qu'à l'intérieur du Sahel même. Il pourrait être le rôle de l'Institut du Sahel de renverser cette tendance ».*

(CILSS/Club du Sahel : Proposition pour une stratégie et un programme de lutte contre la sécheresse et de développement dans le Sahel : rapport de synthèse. 1977, p. 141).

AVANT-PROPOS

Le présent numéro du RESINDEX est le premier d'une série que le Programme RESADOC se propose de produire à l'aide du logiciel MINISIS développé par le CRDI et installé sur le mini-ordinateur HP 3000 de la société 2 SC à Dakar. Il fait suite aux deux numéros expérimentaux préparés manuellement et publiés en octobre 1983 (150 références) et avril 1984 (200 références).

Ce numéro contient 500 références fournies par plusieurs centres nationaux et régionaux dans le cadre de leur participation à la Base de Données RESADOC, dont le développement, au cours des deux années passées, a été considérable tant en ce qui concerne le nombre de centres participants que celui des références bibliographiques (près de 6500 références au 31 mars 1985).

Pour l'heure, en l'absence de possibilités de connexion directe avec l'ordinateur, le RESINDEX constituera le principal moyen d'exploitation de la Base de Données. Sa périodicité sera semestrielle, et le nombre de références à chaque parution sera progressivement augmenté dès que la composition directe à partir de la bande magnétique sera résolu au niveau de l'imprimerie. Cette lacune nous a du reste amenés à simplifier la présentation de l'index matières qui, initialement, devait comporter les titres de documents correspondants.

En dépit de ces difficultés, nous espérons que ce numéro du RESINDEX contribuera à une meilleure exploitation des ressources documentaires disponibles au Sahel. Il constitue en soi le symbole de la coopération documentaire qui se développe dans notre région. C'est pourquoi nous attendons avec intérêt les commentaires et suggestions qui nous permettront d'en améliorer la forme et le contenu.

L'Institut du Sahel tient à remercier le personnel de la Division des Sciences de l'Information, en particulier M^{mes} Martha STONE et Gisèle MORIN-LABATUT ainsi que M. Gilbert NDIAYE, dont l'appui moral et les avis techniques ont grandement facilité notre tâche pour la confection du présent RESINDEX.



Reuben A. THOMAS
Directeur Général de l'Institut du Sahel