



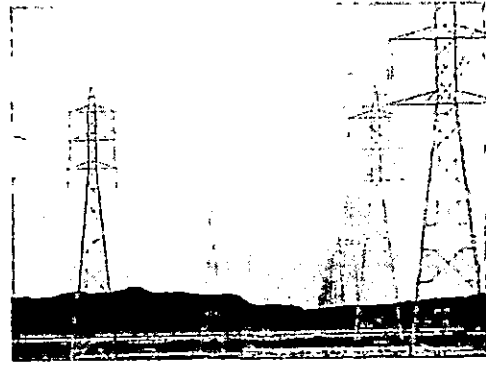
# Électricité de Djibouti

## QUAND L'ÉNERGIE VIENT DU VENT, DE L'EAU...

EdD s'inscrit dans l'ambition de la République de Djibouti d'être le premier pays africain à consommer 100 % d'énergie verte à l'horizon en 2020.

L'épuisement programmé des réserves d'énergies fossiles, la nécessité de préserver l'environnement et les menaces du réchauffement climatique dû à l'effet de serre imposent de faire toute leur place aux énergies renouvelables : l'éolien, l'hydraulique, la géothermie... La République de Djibouti fait partie des pays qui ont opté pour les énergies renouvelables.

Pour gérer et renforcer l'interconnexion avec l'Éthiopie, EdD s'est doté d'un dispatching national qui a pour rôle de gérer le contrôle du système électrique de Djibouti et d'assurer la répartition entre la capitale et les différentes régions. Financée par l'Union européenne à hauteur de 12 millions d'euros avec une participation de 2 millions d'euros d'EdD, cette infrastructure vient d'entrer en service.



DEPUIS 2001, UNE LIGNE À HAUTE TENSION RELIE DJIBOUTI ET L'ÉTHIOPIE.

### 65 % D'ÉLECTRICITÉ D'ORIGINE HYDRAULIQUE

En termes de bilan énergétique, 65 % de l'énergie utilisée par EdD est d'origine hydroélectrique, importée par l'interconnexion avec l'Éthiopie. Le projet d'une seconde ligne d'interconnexion est en cours d'étude. Dans un autre domaine, EdD et son partenaire Qatar Petroleum International (QPI) vont construire un parc éolien de 60 MW dans la région du Ghoubet. L'étude financée par les deux parties à hauteur de 90 000 euros a montré le potentiel du site, où la vitesse moyenne de vent se situe entre 9 et 10 m/s. Enfin, la République de Djibouti présente un grand potentiel pour le développement de la géothermie. Le gouvernement multiplie les actions pour mettre en valeur ce potentiel, ainsi que les facilités offertes par le code d'investissement au secteur privé dans ce domaine.

L'interconnexion électrique avec l'Éthiopie, effective depuis mai 2011, était un pas significatif. Elle trouve son utilité dans le constat suivant. La consommation d'énergie de Djibouti est la plus forte à la période estivale, de mi-juin à mi-octobre. À l'inverse, cette période correspond à la saison fraîche en Éthiopie où, même dans des conditions hydrauliques moyennes, il est possible de produire plus d'énergie que ce qui est nécessaire pour satisfaire la demande locale. La création d'une ligne de transmission de 230 kV double terme de 283 km entre le poste de Dire-Dawa et Djaban'as s'inscrit dans le cadre d'une politique axée sur le renforcement de l'intégration régionale à travers la réalisation d'ouvrages communs.

Grâce à ses réalisations et ses projets dans les énergies renouvelables, Électricité de Djibouti est en mesure de faire face au développement des infrastructures urbaines, portuaires, ferroviaires et hôtelières en cours.

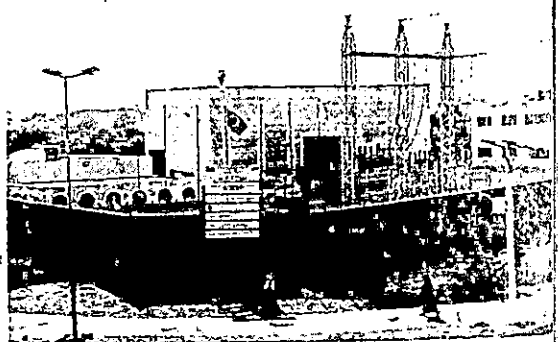


### Électricité de Djibouti

ÉTABLISSEMENT PUBLIC  
47, boulevard de la République  
BP : 175 - Djibouti  
République de Djibouti  
Tél. : 00253 21 35 28 51 (DIRECTION)  
Fax : (253) 21 35 43 96  
E-mail : directionedd\_68@edd-dj.com

### UN IMPACT POSITIF SUR LA POPULATION

Prise en charge à hauteur de 3 millions de dollars par Électricité de Djibouti (EdD), l'interconnexion électrique avec l'Éthiopie est financée par un prêt de 26 millions de dollars de la Banque africaine de développement. Sa mise en service a un impact positif sur les conditions de vie de la population, notamment un accès plus facile à l'électricité et la réduction de la facture électrique de 30 %.



DISPATCHING NATIONAL DE DJIBOUTI.