



Union Européenne

SDAGE DU FLEUVE SENEGAL

Phase 2

SCHEMAS SECTORIELS

ATLAS CARTOGRAPHIQUE

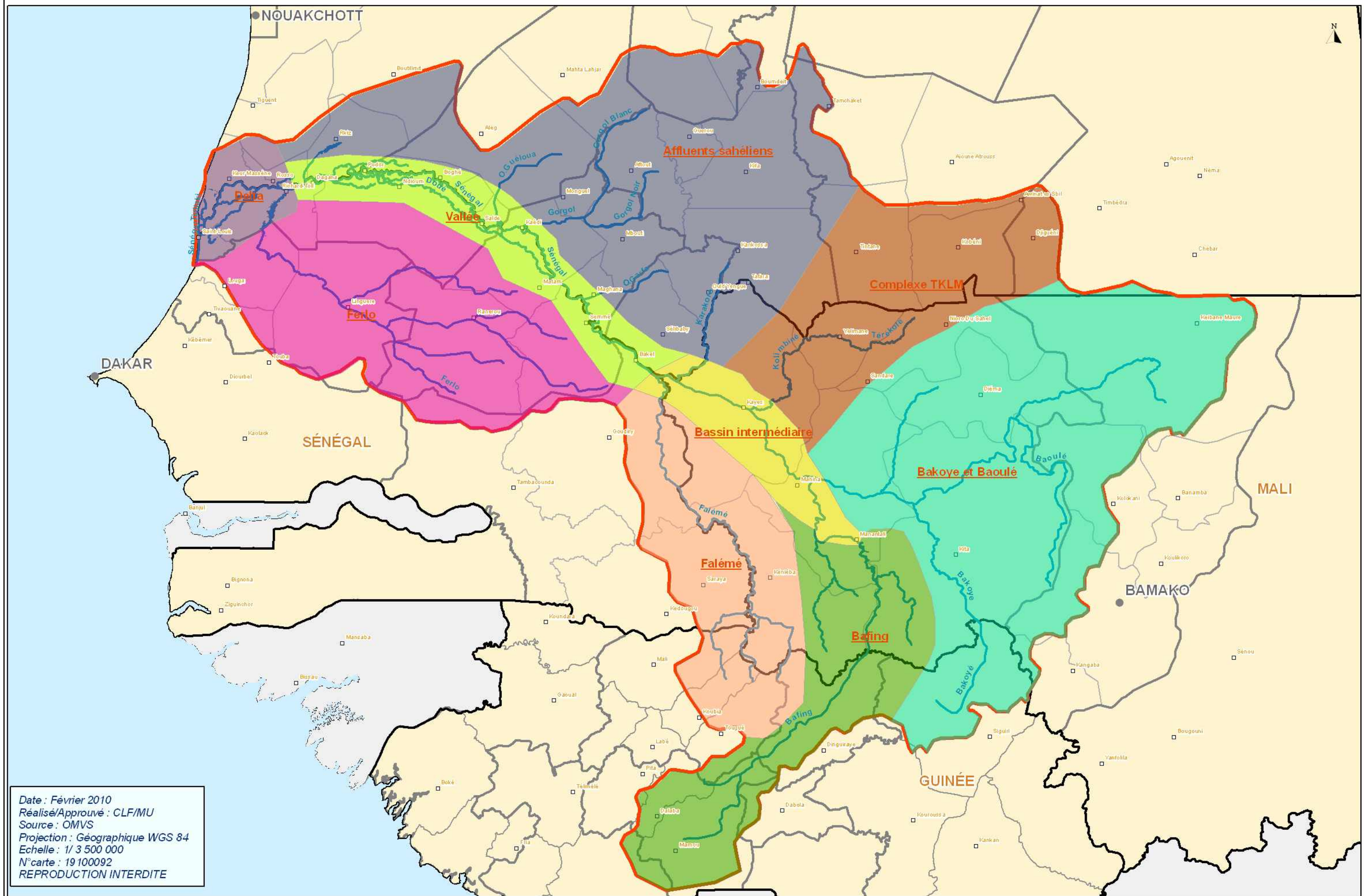
VERSION DEFINITIVE

OCTOBRE 2010

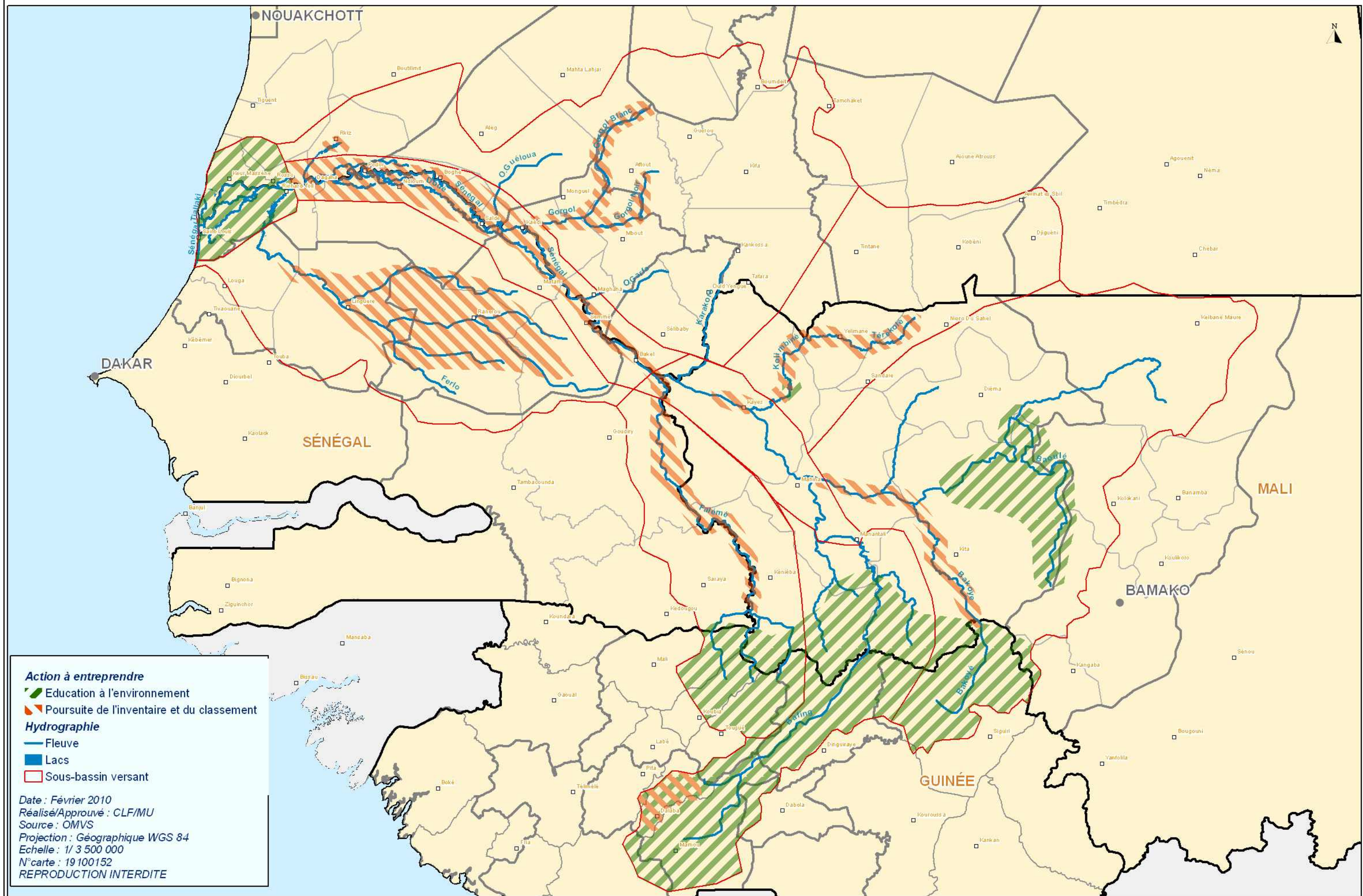


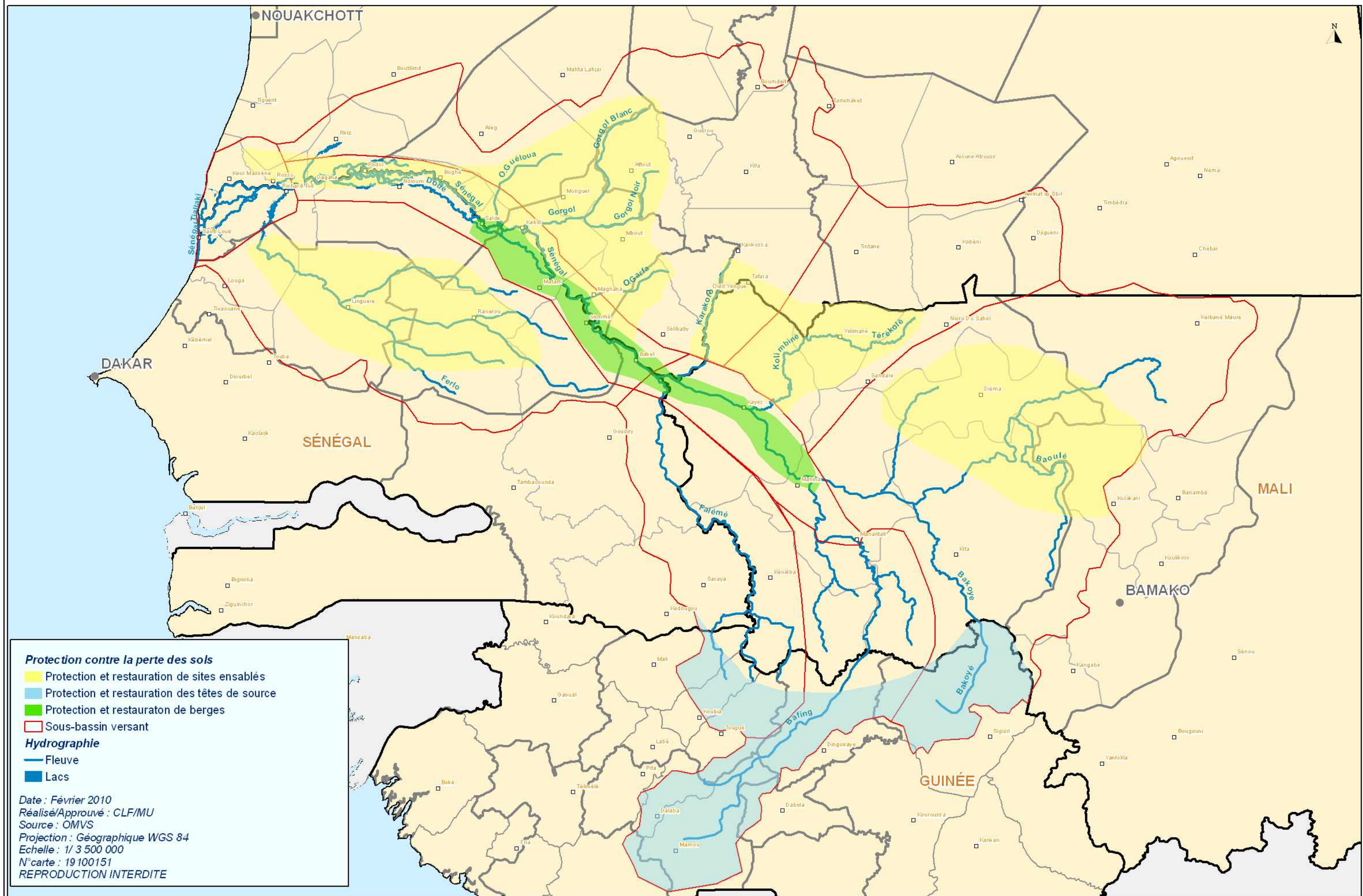
**SOCIÉTÉ DU CANAL DE PROVENCE
ET D'AMÉNAGEMENT DE LA RÉGION PROVENÇALE**





Date : Février 2010
Réalise/Approuvé : CLF/MU
Source : OMVS
Projection : Géographique WGS 84
Echelle : 1/ 3 500 000
N°carte : 19 100092
REPRODUCTION INTERDITE







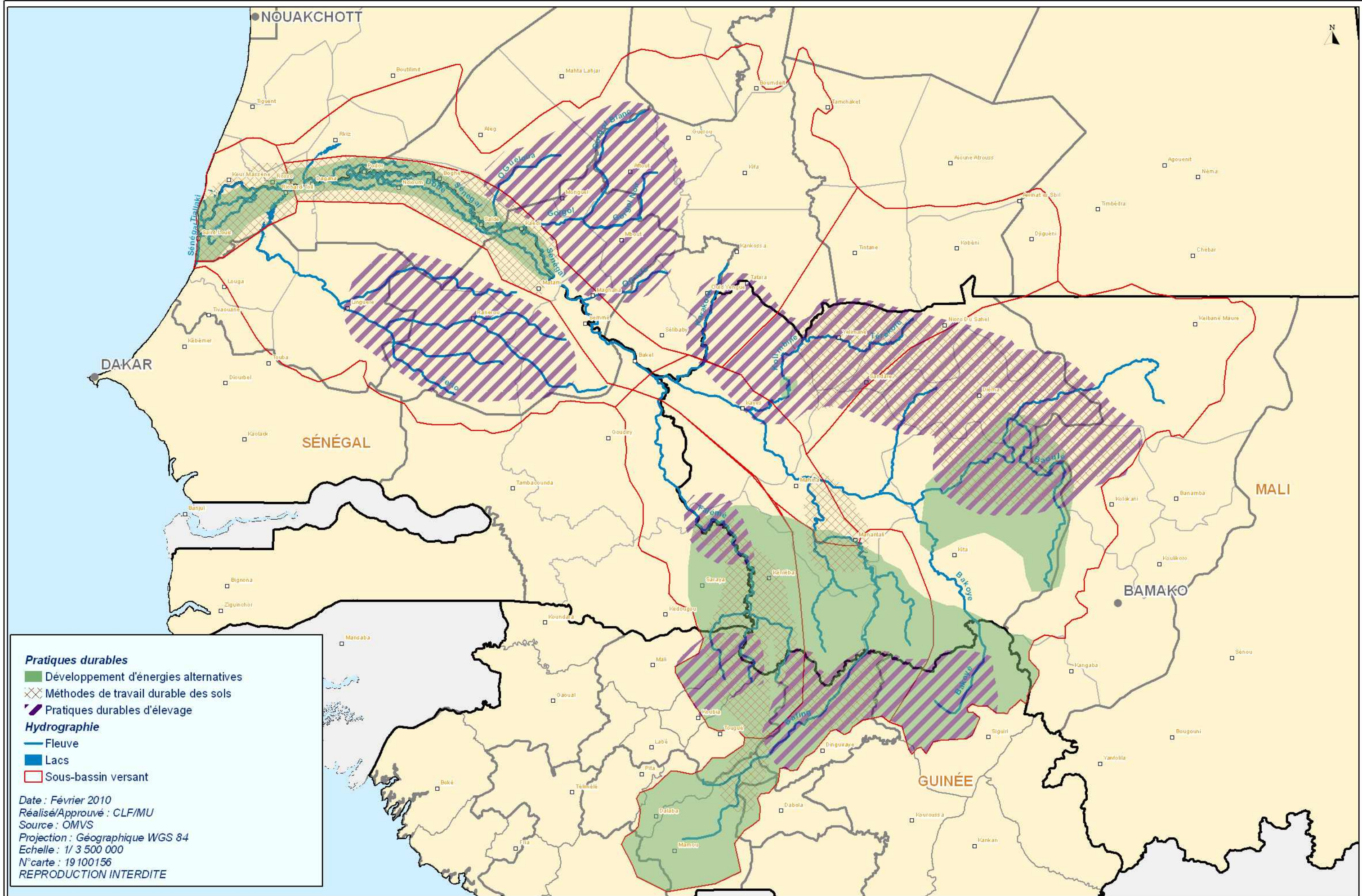
Aménagements des cuvettes

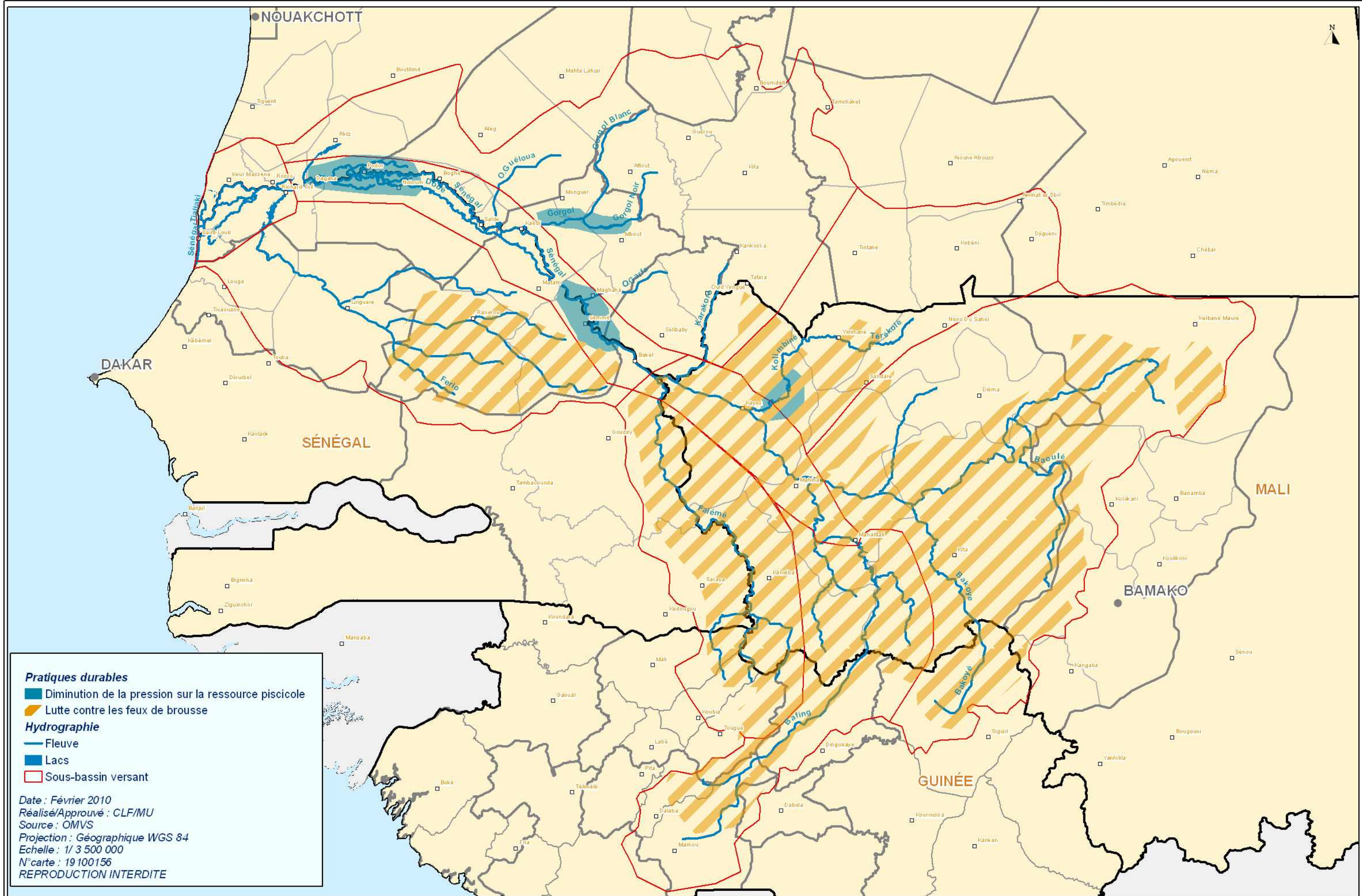
- Sites/secteurs en cours d'aménagement pour le développement de cultures de décrue
- Sites/secteurs proposés pour un aménagement à moyen terme
- Sites proposés pour une aménagement à court terme

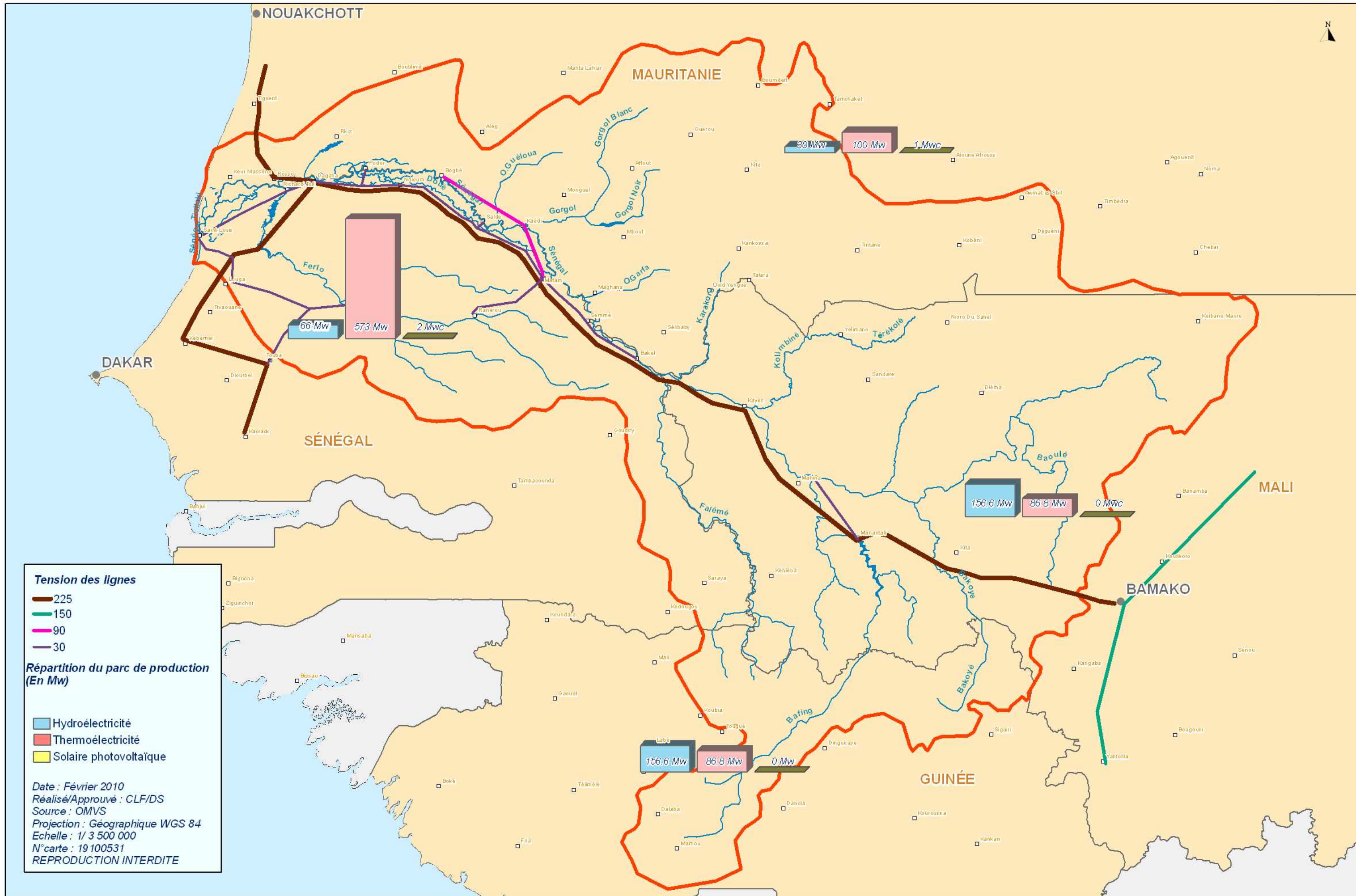
Hydrographie

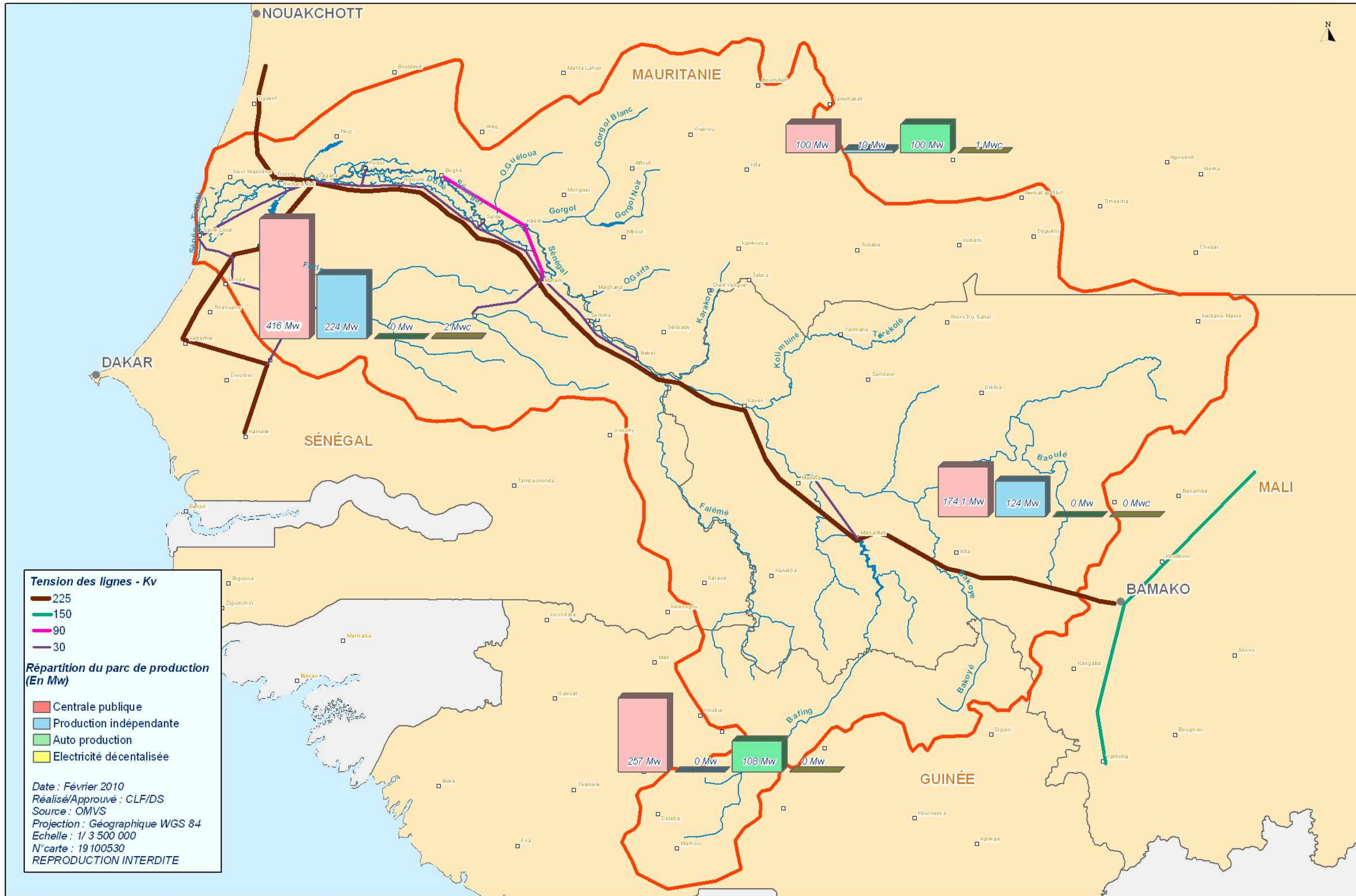
- Fleuve
- Lacs
- Sous-bassin versant

Date : Février 2010
 Réalisé/Approuvé : CLF/MU
 Source : OMVS
 Projection : Géographique WGS 84
 Echelle : 1/ 3 500 000
 N°carte : 19 100157
 REPRODUCTION INTERDITE









Tension des lignes - Kv

- 225
- 150
- 90
- 30

Répartition du parc de production (En Mw)

- Centrale publique
- Production indépendante
- Auto production
- Electricité décentralisée

Date : Février 2010
 Réalisé/Approuvé : CLF/DS
 Source : OMVS
 Projection : Géographique WGS 84
 Echelle : 1/ 3 500 000
 N°carte : 19 100530
 REPRODUCTION INTERDITE

● NOUAKCHOTT

MAURITANIE

DAKAR

SÉNÉGAL

MALI

BAMAKO

GUINÉE

Boutimé

Tiguent

Rkiz

Kaur Massena

Rosso

Podor

Diourbel

Matam

Matam

Matam

Matam

Matam

Matam

Matam

Matam

Matam

Matam

Matam

Matam

Matam

Matam

Matam

Matam

Matam

Matam

Matam

Matam

Matam

Gorgol Blanc

Gorgol

Gorgol Noir

OGueloua

OGarfa

Karakong

Kollimbine

Terékola

Falémé

Baoulé

Bakoyé

Bafing

Bakoyé

Bakoyé

Bakoyé

Bakoyé

Bakoyé

Bakoyé

Bakoyé

Bakoyé

Bakoyé

Bakoyé

Bakoyé

Bakoyé

Bakoyé

Bakoyé

Bakoyé

100 Mw

10 Mw

100 Mw

1 Mw

416 Mw

224 Mw

0 Mw

2 Mw

174.1 Mw

124 Mw

0 Mw

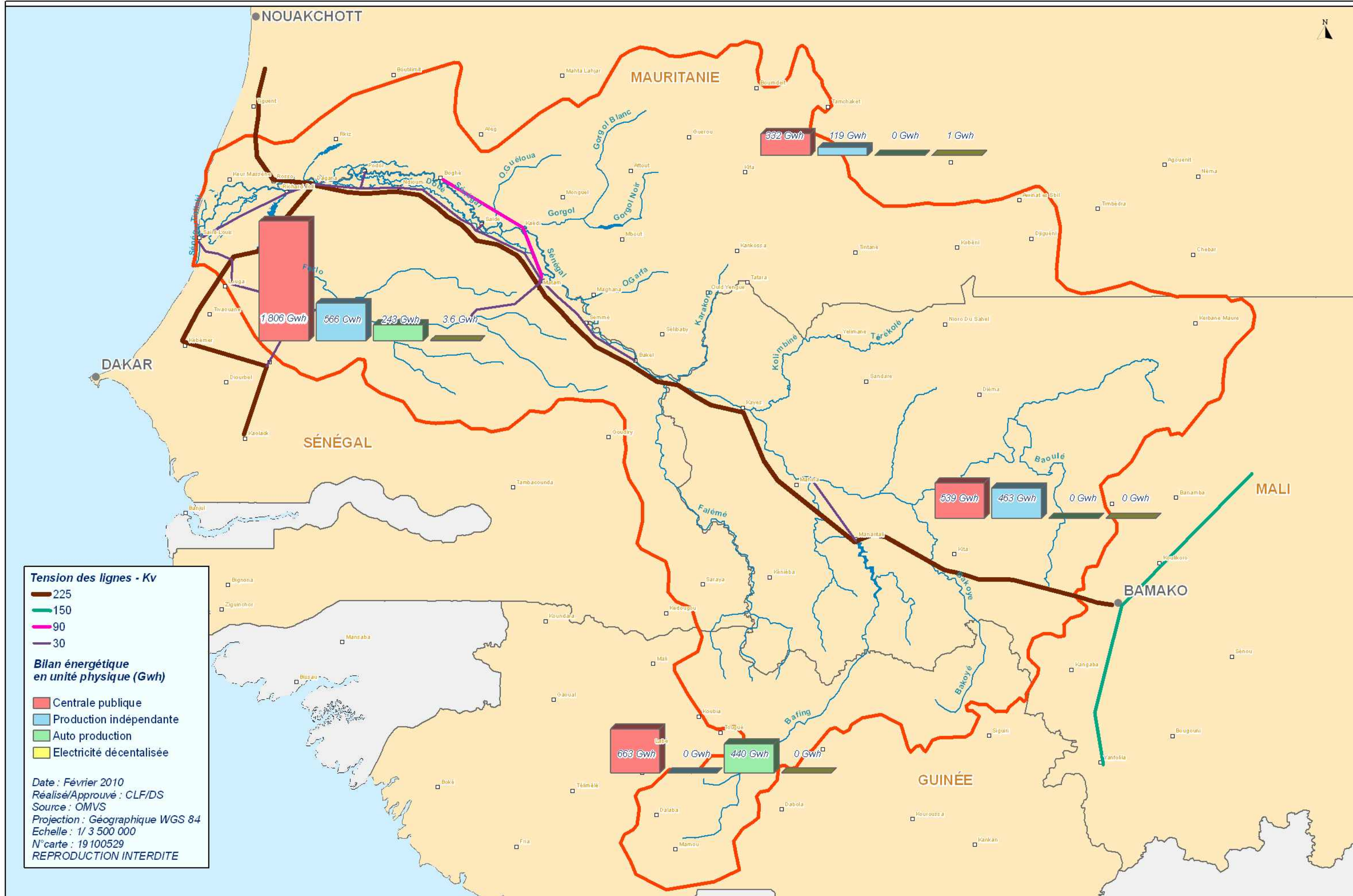
0 Mw

257 Mw

0 Mw

108 Mw

0 Mw



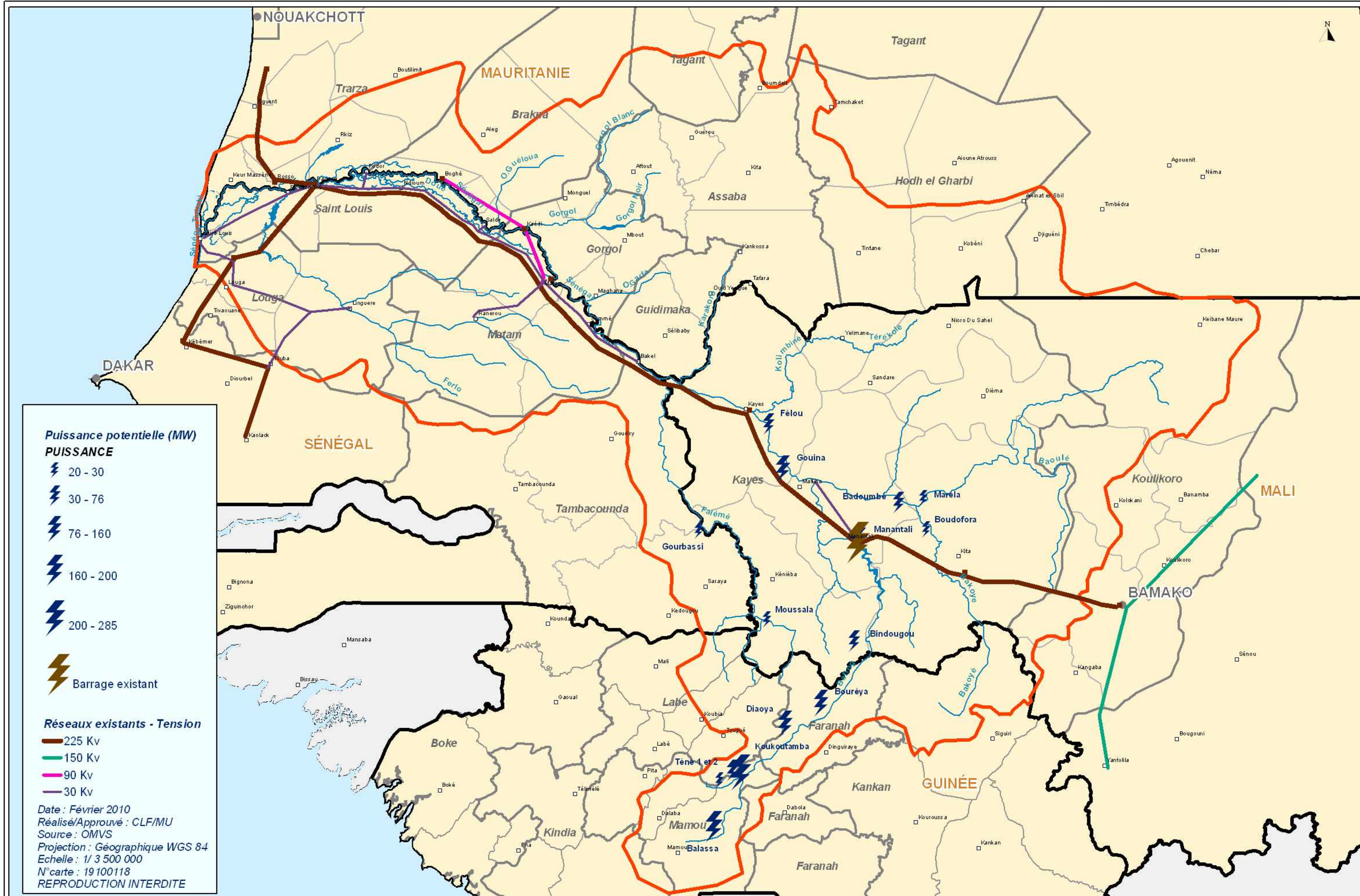
Tension des lignes - Kv

- 225
- 150
- 90
- 30

Bilan énergétique en unité physique (Gwh)

- Centrale publique
- Production indépendante
- Auto production
- Electricité décentralisée

Date : Février 2010
 Réalisé/Approuvé : CLF/DS
 Source : OMVS
 Projection : Géographique WGS 84
 Echelle : 1/ 3 500 000
 N°carte : 19 100529
 REPRODUCTION INTERDITE



Puissance potentielle (MW)

PUISANCE

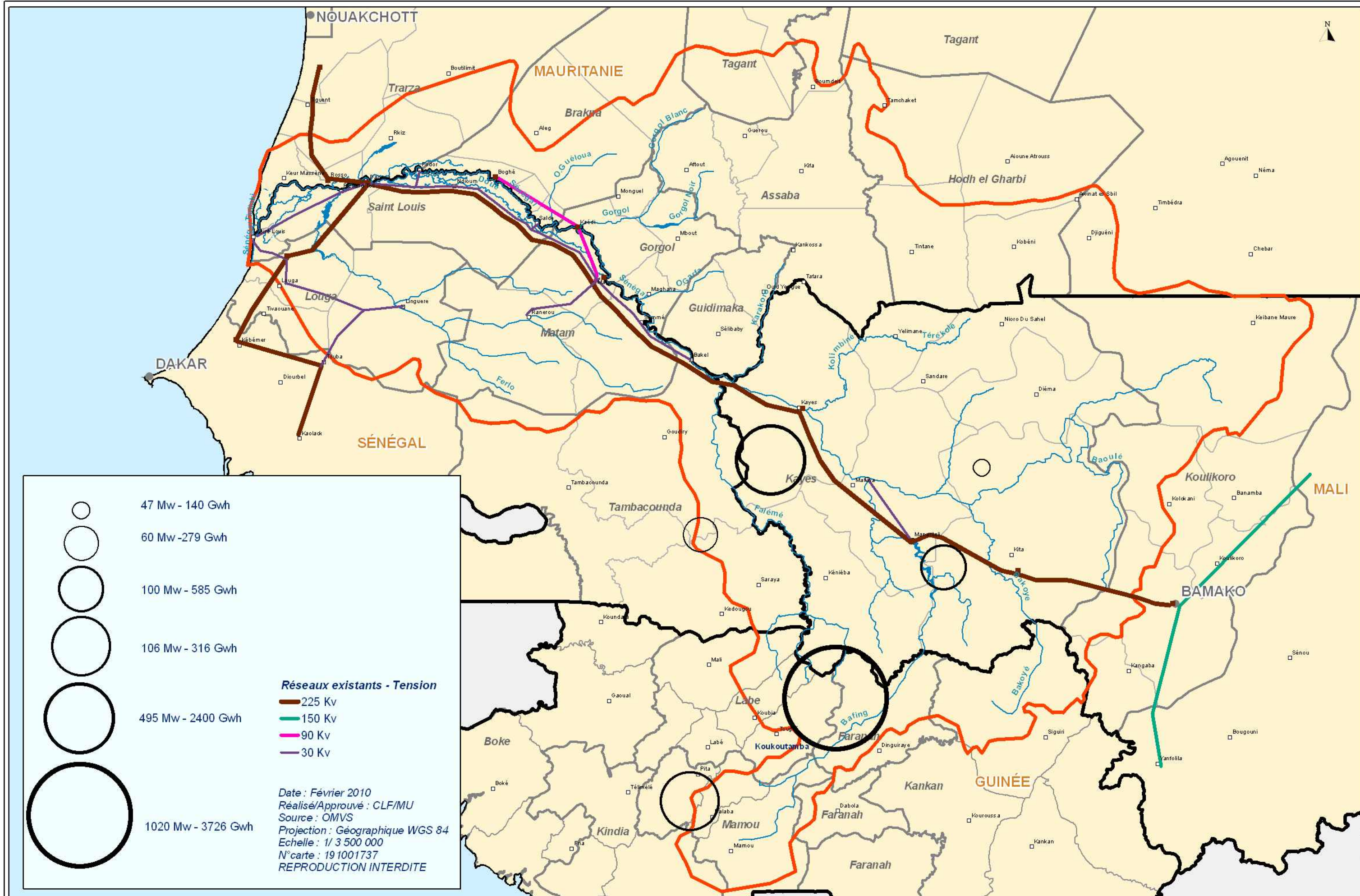
- 20 - 30
- 30 - 76
- 76 - 160
- 160 - 200
- 200 - 285

Barrage existant

Réseaux existants - Tension

- 225 Kv
- 150 Kv
- 90 Kv
- 30 Kv

Date : Février 2010
 Réalisé/Approuvé : CLF/MU
 Source : OMVS
 Projection : Géographique WGS 84
 Echelle : 1/ 3 500 000
 N°carte : 19100118
 REPRODUCTION INTERDITE

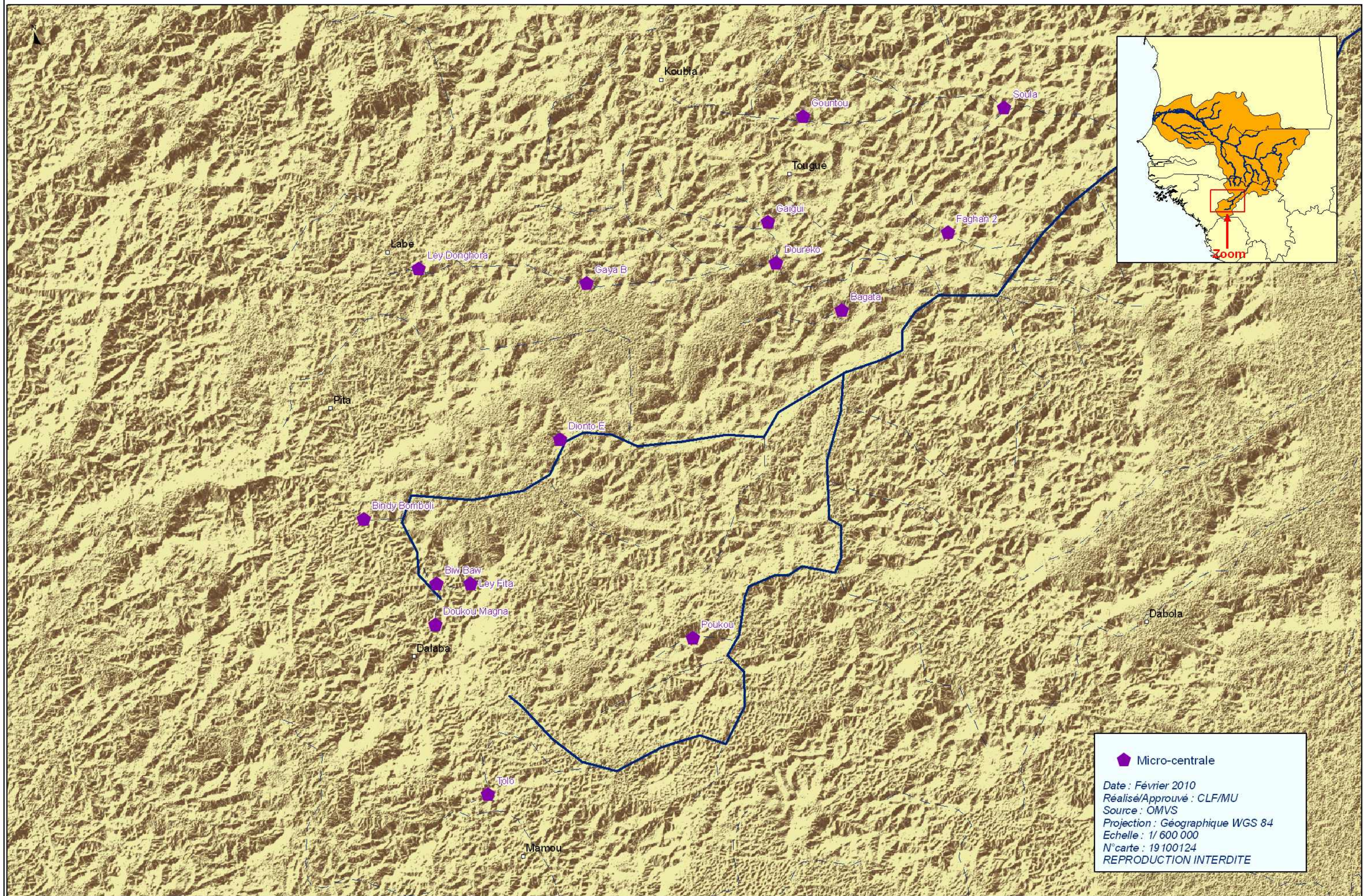


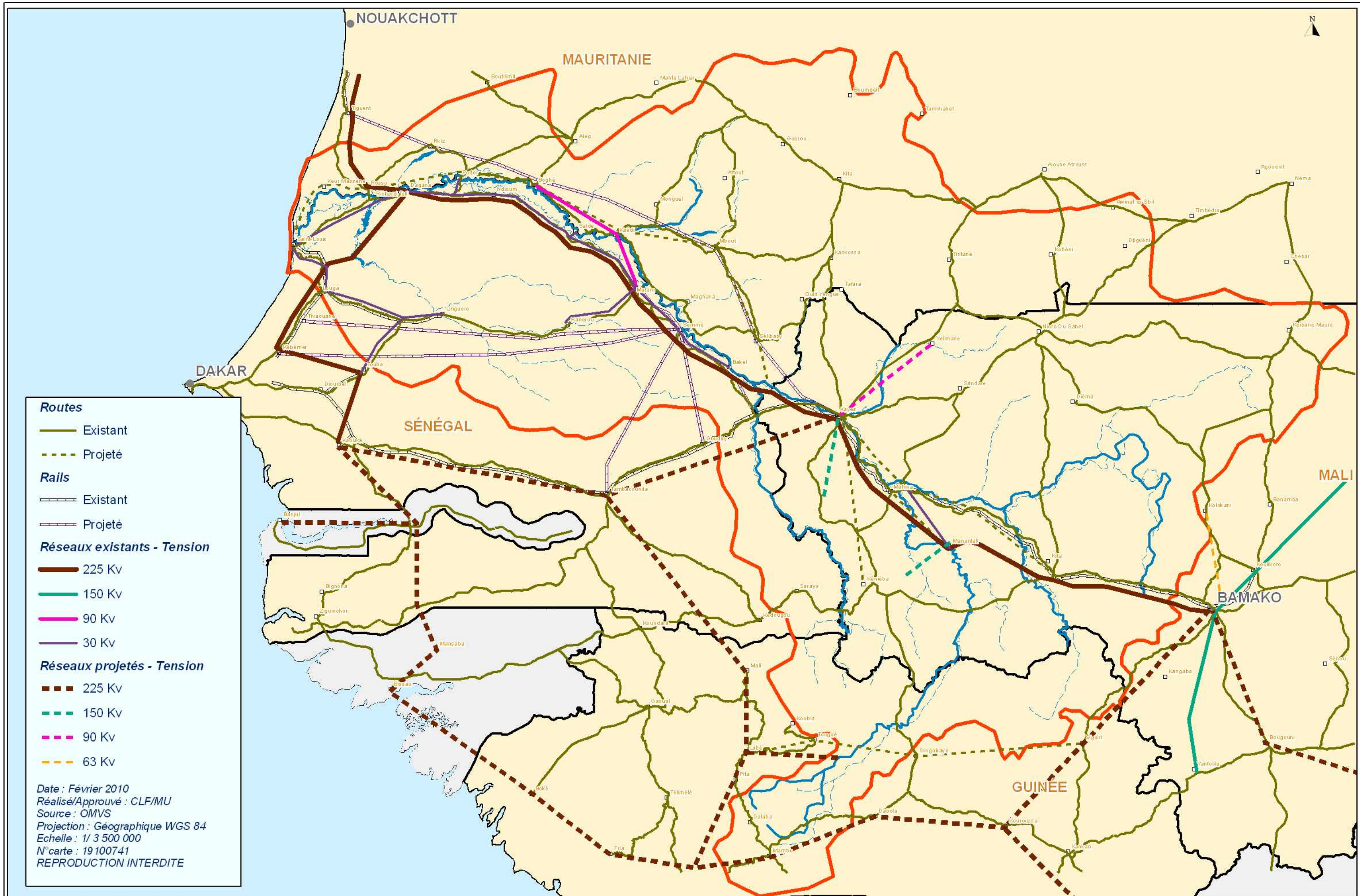
	47 Mw - 140 Gwh
	60 Mw - 279 Gwh
	100 Mw - 585 Gwh
	106 Mw - 316 Gwh
	495 Mw - 2400 Gwh
	1020 Mw - 3726 Gwh

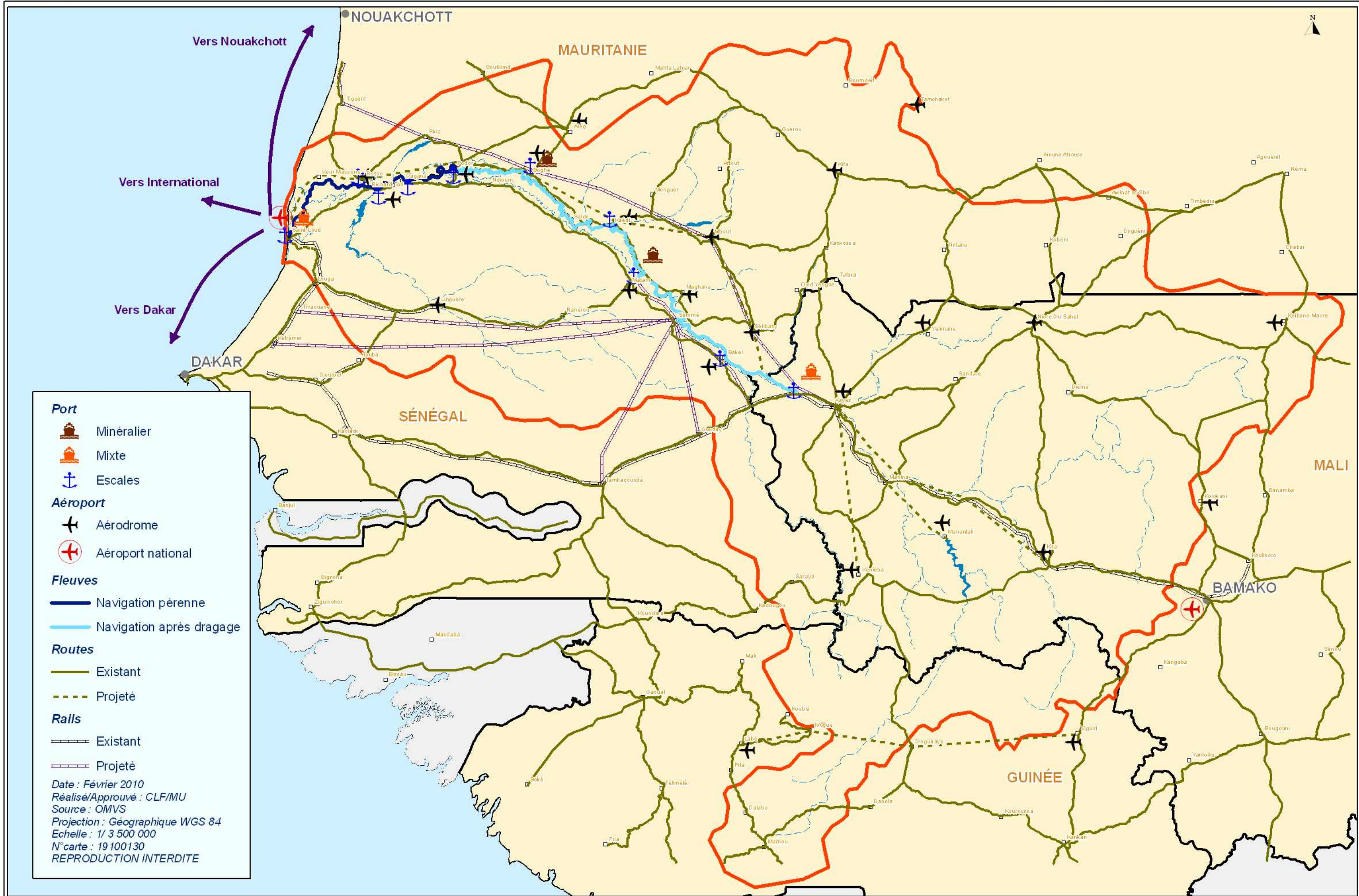
Réseaux existants - Tension

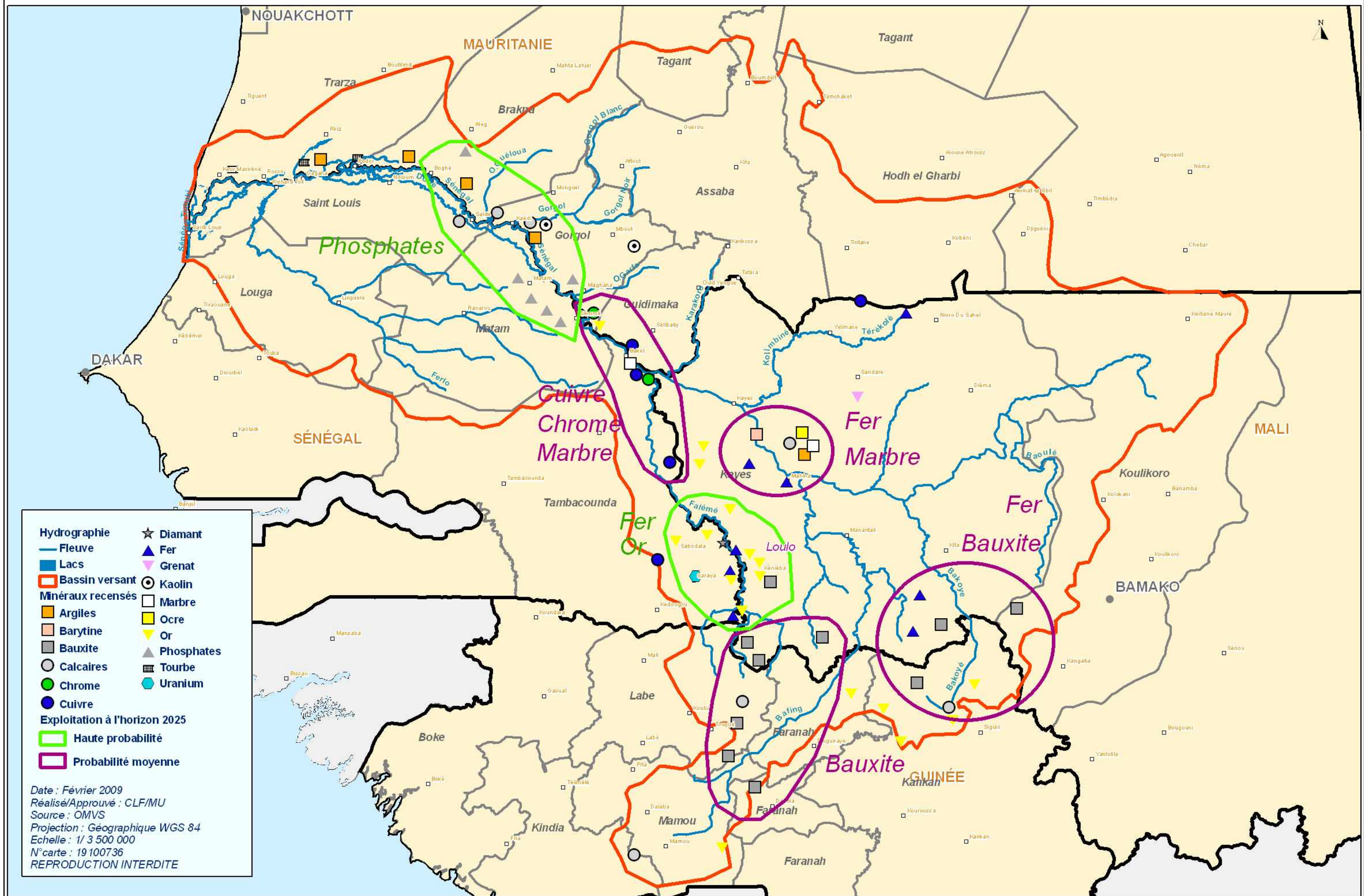
- 225 Kv
- 150 Kv
- 90 Kv
- 30 Kv

Date : Février 2010
 Réalisé/Approuvé : CLF/MU
 Source : OMVS
 Projection : Géographique WGS 84
 Echelle : 1/ 3 500 000
 N°carte : 19 1001737
 REPRODUCTION INTERDITE





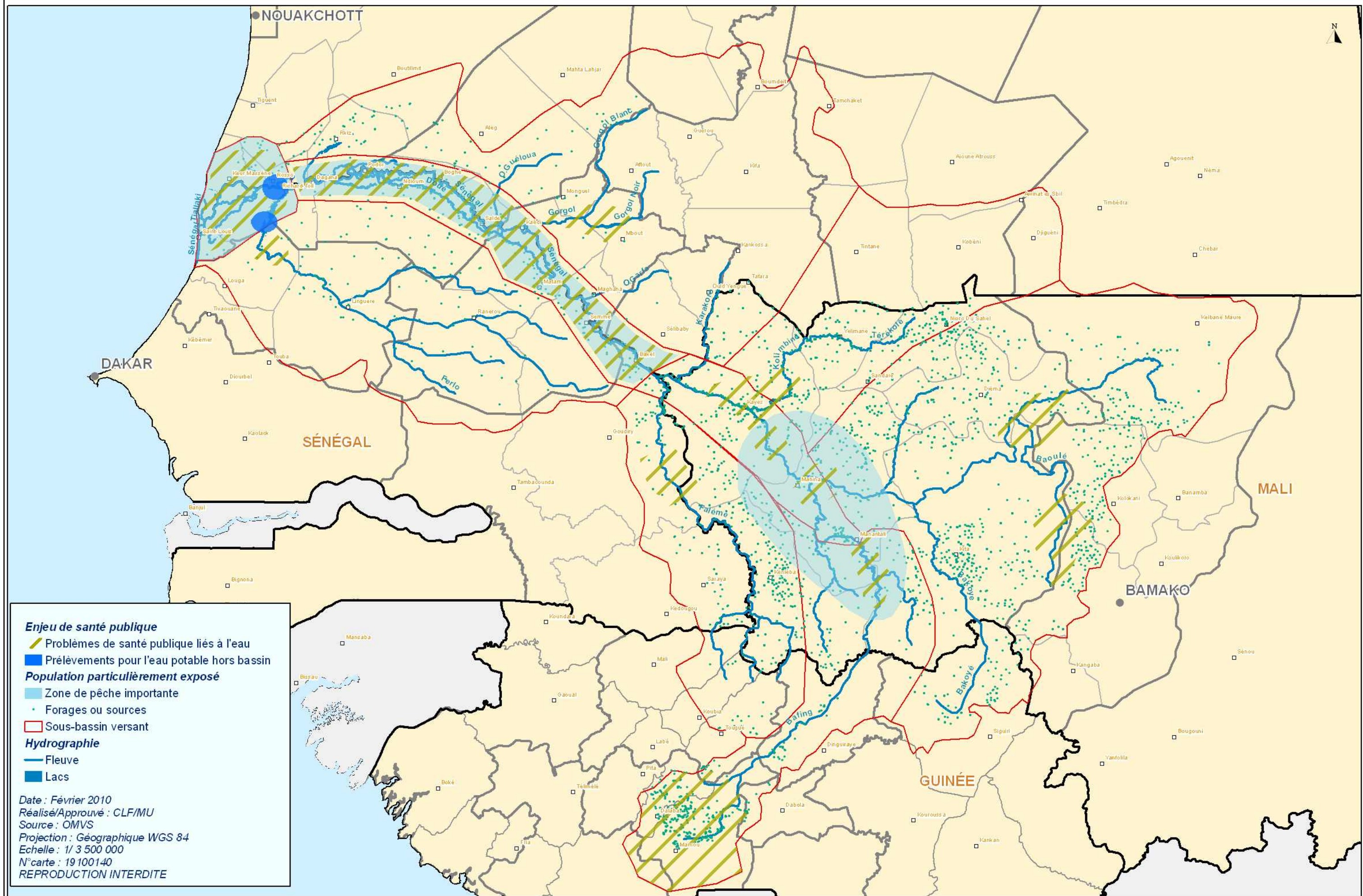




- | | |
|--------------------------|--------------|
| Hydrographie | ★ Diamant |
| — Fleuve | ▲ Fer |
| ■ Lacs | ▲ Grenat |
| ▭ Bassin versant | ⊙ Kaolin |
| Minéraux recensés | ▭ Marbre |
| ■ Argiles | ■ Ocre |
| ■ Barytine | ▲ Or |
| ■ Bauxite | ▲ Phosphates |
| ○ Calcaires | ■ Tourbe |
| ● Chrome | ● Uranium |
| ● Cuivre | |

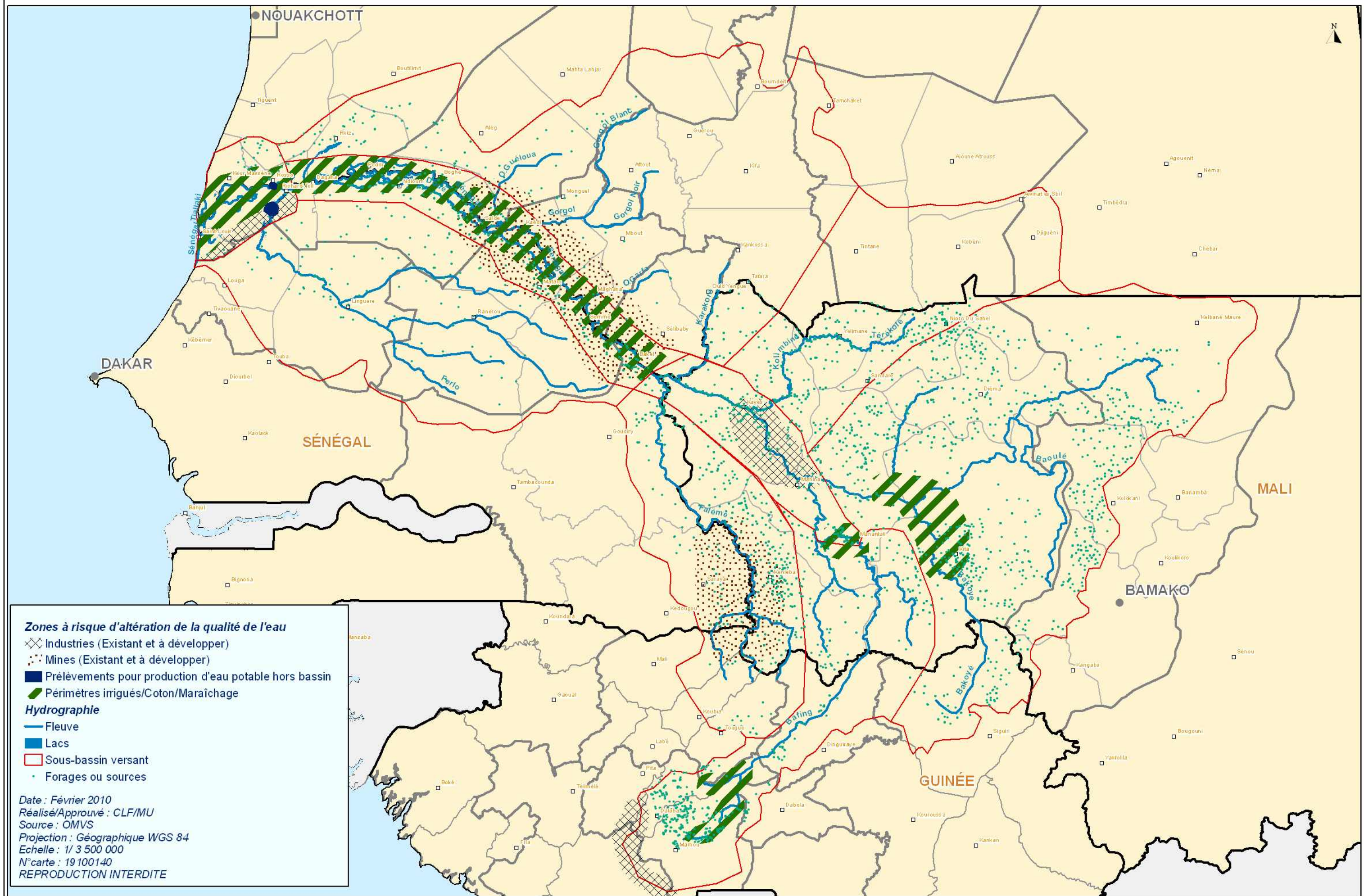
- Exploitation à l'horizon 2025**
- ▭ Haute probabilité
 - ▭ Probabilité moyenne

Date : Février 2009
 Réalisé/Approuvé : CLF/MU
 Source : OMVS
 Projection : Géographique WGS 84
 Echelle : 1/3 500 000
 N°carte : 19100736
 REPRODUCTION INTERDITE



- Enjeu de santé publique**
- Problèmes de santé publique liés à l'eau
 - Prélèvements pour l'eau potable hors bassin
- Population particulièrement exposé**
- Zone de pêche importante
 - Forages ou sources
 - Sous-bassin versant
- Hydrographie**
- Fleuve
 - Lacs

Date : Février 2010
 Réalisé/Approuvé : CLF/MU
 Source : OMVS
 Projection : Géographique WGS 84
 Echelle : 1/ 3 500 000
 N°carte : 19 100140
 REPRODUCTION INTERDITE



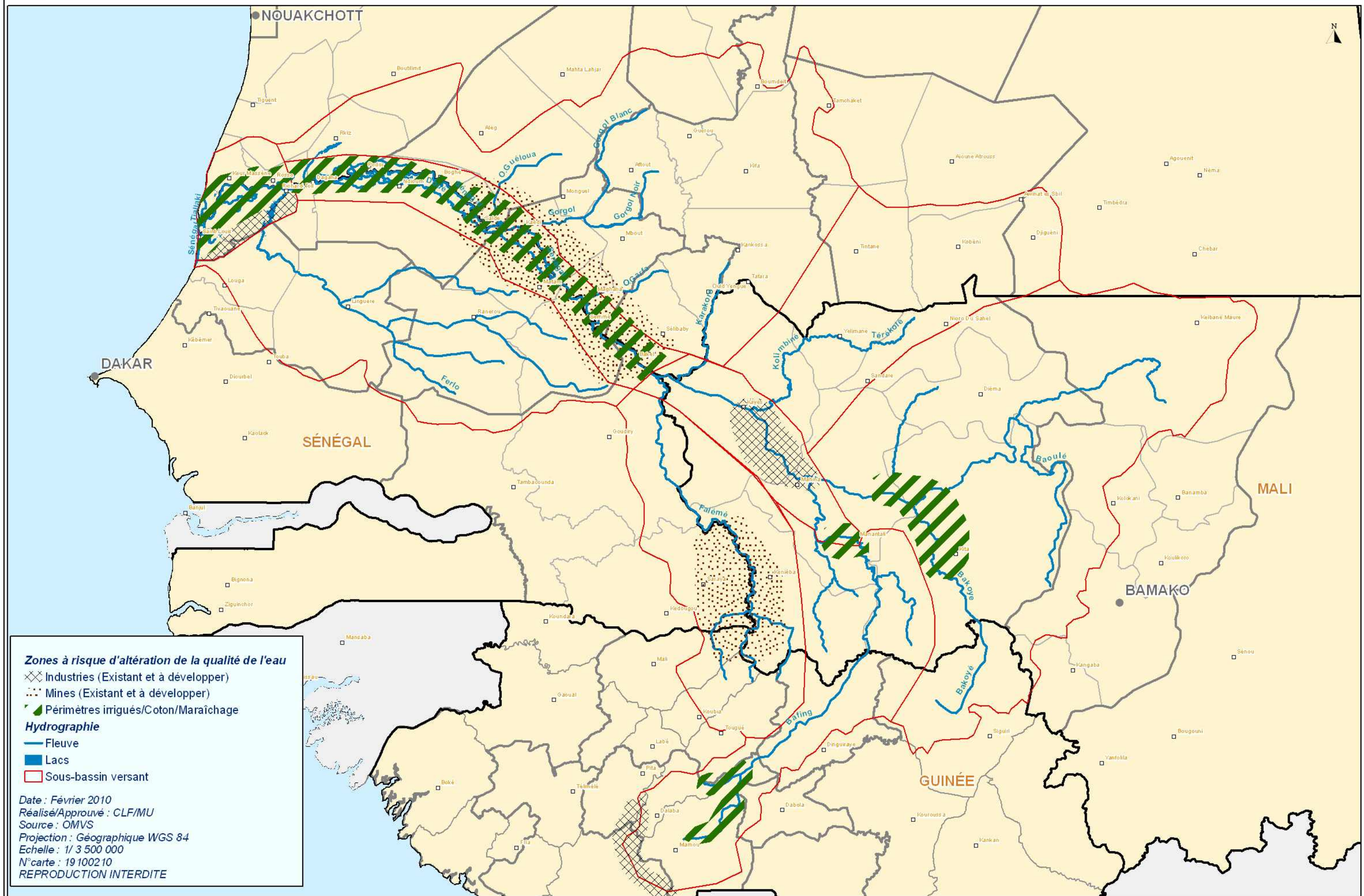
Zones à risque d'altération de la qualité de l'eau

- ⊗ Industries (Existant et à développer)
- ⋯ Mines (Existant et à développer)
- Prélèvements pour production d'eau potable hors bassin
- ▨ Périmètres irrigués/Coton/Maraîchage

Hydrographie

- Fleuve
- Lacs
- Sous-bassin versant
- Forages ou sources

Date : Février 2010
 Réalisé/Approuvé : CLF/MU
 Source : OMVS
 Projection : Géographique WGS 84
 Echelle : 1/ 3 500 000
 N°carte : 19 100140
REPRODUCTION INTERDITE



Zones à risque d'altération de la qualité de l'eau

- ⊠ Industries (Existant et à développer)
- ⋯ Mines (Existant et à développer)
- ▨ Périmètres irrigués/Coton/Maraîchage

Hydrographie

- Fleuve
- Lacs
- Sous-bassin versant

Date : Février 2010
 Réalisé/Approuvé : CLF/MU
 Source : OMVS
 Projection : Géographique WGS 84
 Echelle : 1/ 3 500 000
 N°carte : 19 100210
REPRODUCTION INTERDITE