

ORGANISATION POUR LA MISE EN VALEUR DU FLEUVE SENEGAL

HAUT COMMISSARIAT



PROJET DE GESTION INTEGREE DES RESSOURCES EN EAU ET DE DEVELOPPEMENT DES USAGES A BUTS MULTIPLES DU BASSIN DU FLEUVE SENEGAL

Etude d'Impact Environnemental de l'ouvrage au fil de l'eau de Gouina Plan de réinstallation de population

Dossier Plans

Financement : Banque Mondiale

Version définitive
Janvier 2007



2, Rue des Métiers- Zone Industrielle –
2035 Charguia II – La Soukra
TUNIS - TUNISIE

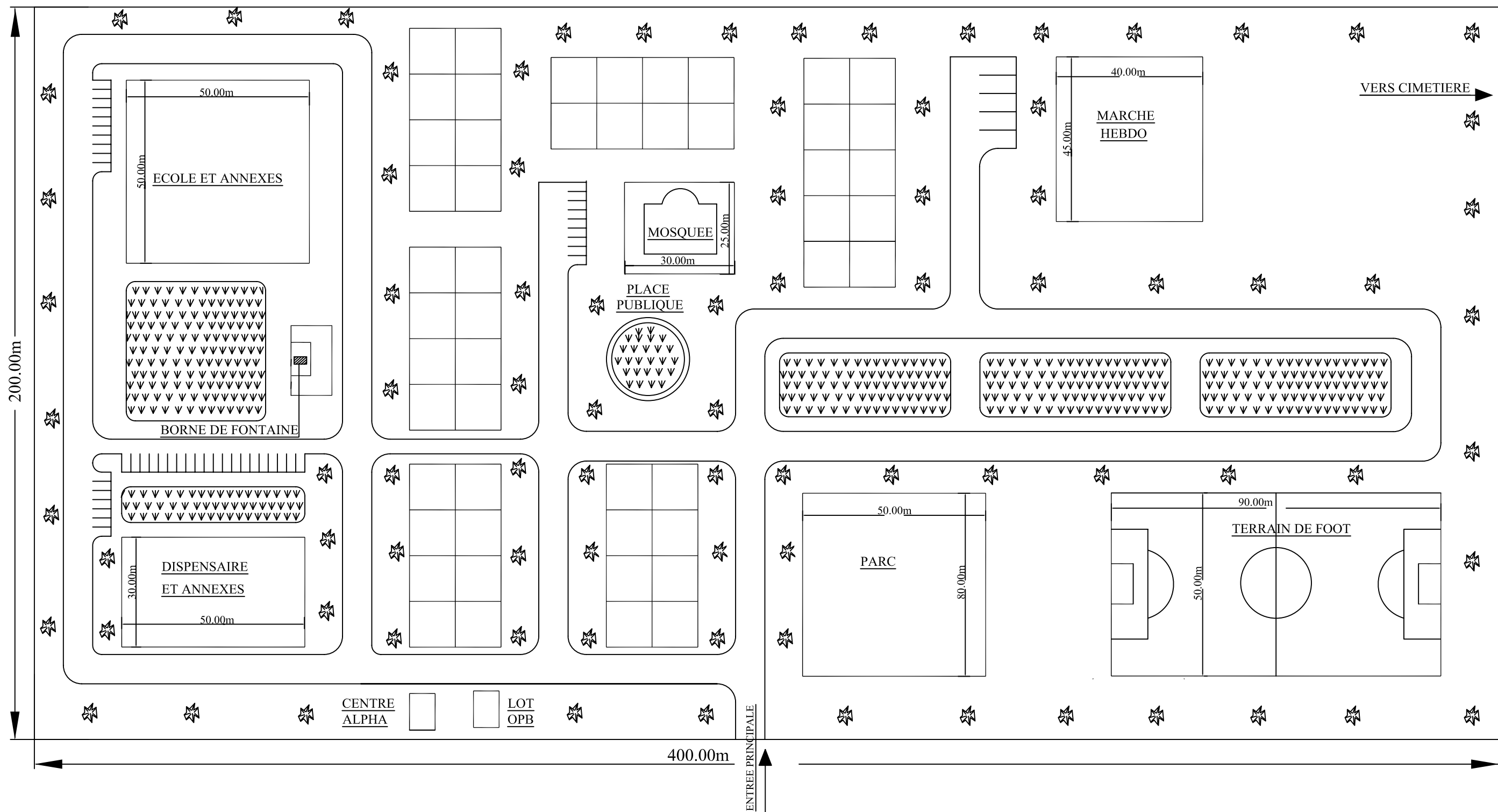


Route de l'Aéroport, rue n° 101 –
NGOR – Almadies – BP 16420 Fann
DAKAR – SENEGAL



Rue de la CAN ACI 2000
Lafiabougou – BP E 3106

BAMAKO – MALI



2, rue des Métiers – 2035 Charguia 2 La Soukra – Ariana – TUNISIE
 Tél: 216 70 839 100 – Fax: 216 70 837 112
 E-Mail: studi@studi.com.tn
 Web: www.studi.com.tn

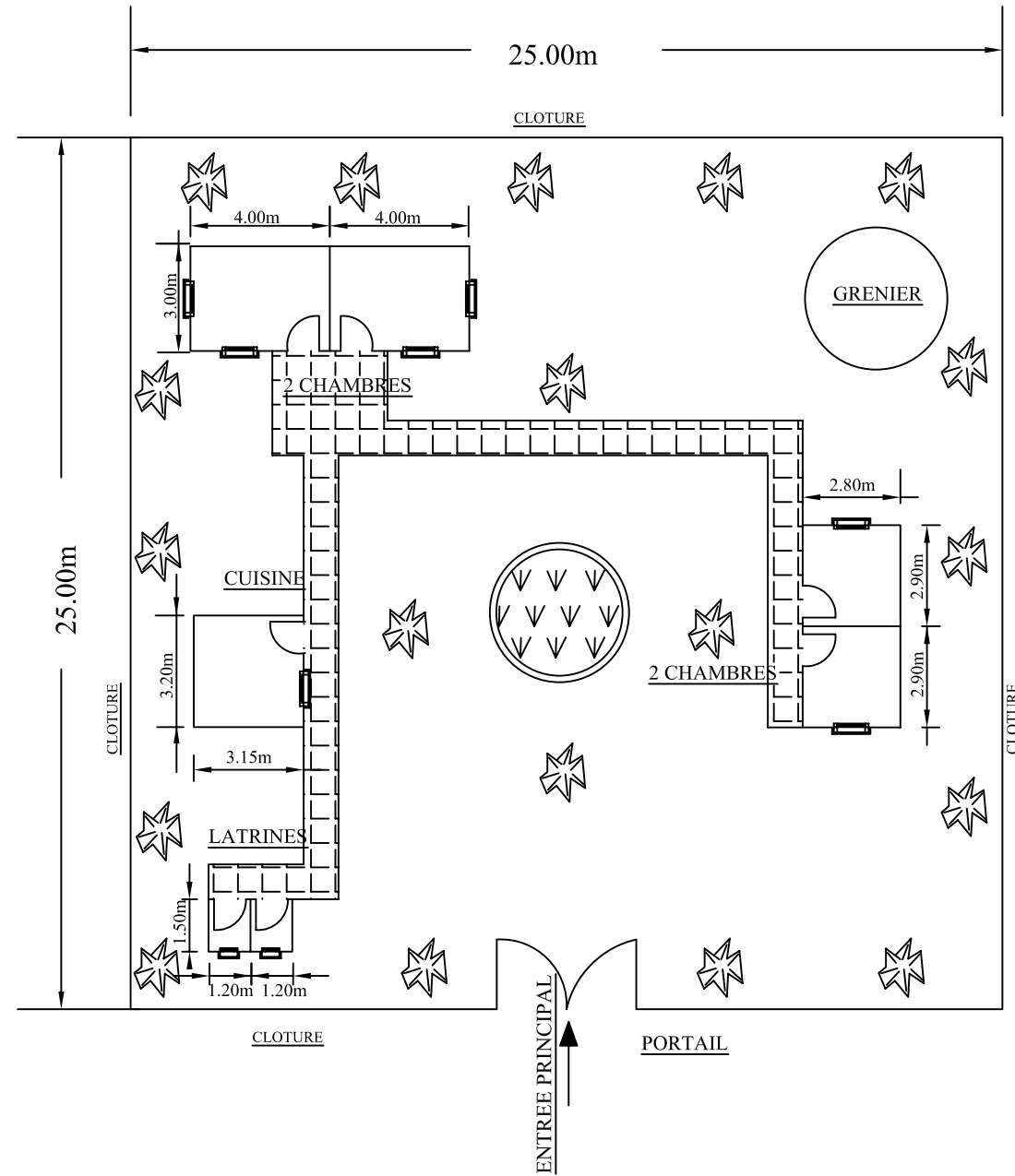
**ORGANISATION POUR LA MISE EN VALEUR
 DU FLEUVE SENEGAL
 HAUT – COMMISSARIAT**

**ETUDE D'IMPACT ENVIRONNEMENTAL DE
 L'OUVRAGE AU FIL DE L'EAU DE GOUINA
 PLAN DE REINSTALLATION DE POPULATION**

**PLAN D'ENSEMBLE
 DU VILLAGE DE REINSTALLATION**

B	Janvier-2007	NCH		MJZ		ACH		Version définitive	DE
A	OCT-2006	NCH		MJZ		ACH		Première émission	PR
Rev.	Date	Dessiné par	VISA	Vérifié par	VISA	Approuvé par	VISA	Nature de la Modification	STATUT
								N° AFFAIRE PAYS A.CONTRAT	FORMAT: FA3
								PHASE ET LOT DEPA. PRODU. SP. ET S. SP.	Feuille N° :
								A.1604 SN 06	Echelle(s): 1/10
								1.0.1 EAE HYDO	PLAN N° PL 000 001
									REVISION B

**PLAN DE MASSE POUR
UNE CONCESSION TYPE**



STUDI
INTERNATIONAL

2, rue des Métiers – 2035 Charguia 2 La Soukra – Ariana – TUNISIE
Tél: 216 70 839 100 – Fax: 216 70 837 112
E-Mail: studi@studi.com.tn
Web: www.studi.com.tn

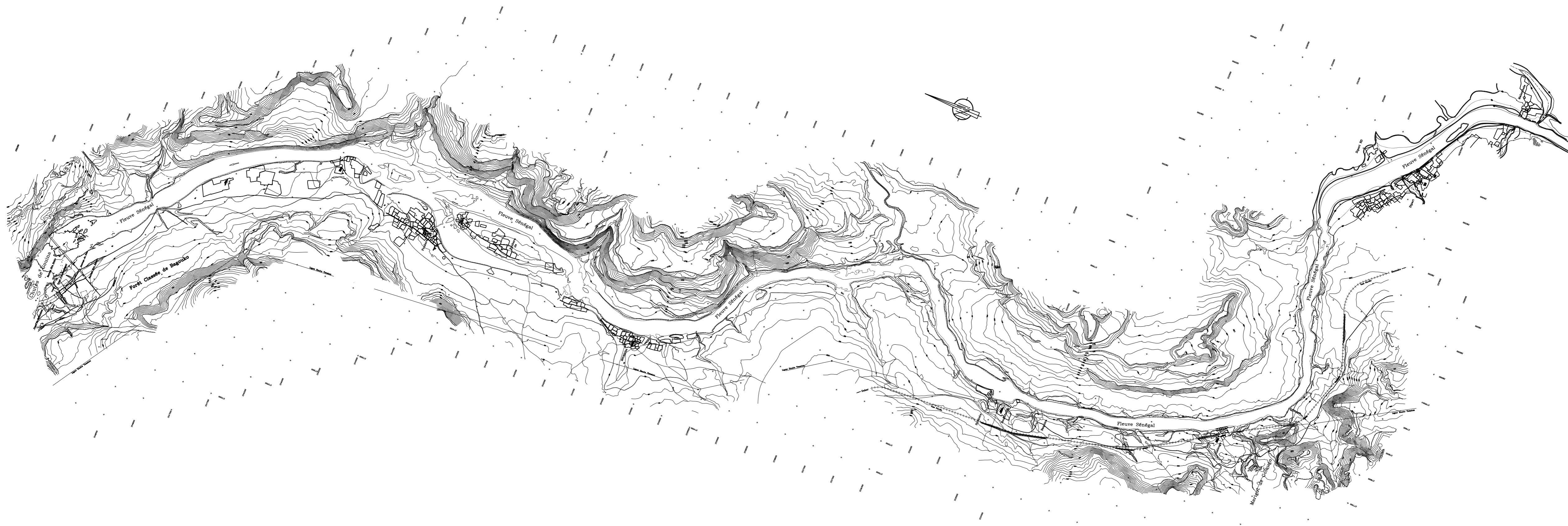
**ORGANISATION POUR LA MISE EN VALEUR
DU FLEUVE SENEGAL
HAUT – COMMISSARIAT**

**ETUDE D'IMPACT ENVIRONNEMENTAL DE
L'OUVRAGE AU FIL DE L'EAU DE GOUINA
PLAN DE REINSTALLATION DE POPULATION**

PLAN DE MASSE POUR UNE CONCESSION TYPE

PHASE: EIE
LOT: HYDRAULIQUE

B	Janvier-2007	NCH		MJZ		ACH		Version définitive	DE
A	OCT-2006	NCH		MJZ		ACH		Première émission	PR
Rev.	Date	Dessiné par	VISA	Vérifié par	VISA	Approuvé par	VISA	Nature de la Modification	STATUT
								N° AFFAIRE PAYS A.CONTRAT	FORMAT: FA3
								A.1604 SN 06	Echelle(s): 1/10
								PHASE ET LOT DEPA. PRODU. SP. ET S. SP.	Feuille N° :
								1.0.1 EAE HYDO	PLAN N°
								PL 000 002	REVISION
									B



STUDI
INTERNATIONAL
2, rue des Métiers - 2035 Cherguio 2 La Soukra - Ariana - TUNISE
Tél: 216 70 839 100 - Fax: 216 70 837 112
E-Mail: studi@studi.com.tn
Web: www.studi.com.tn

ORGANISATION POUR LA MISE EN VALEUR DU FLEUVE SENEGAL HAUT - COMMISSARIAT

ETUDE D'IMPACT ENVIRONNEMENTAL DE L'OUVRAGE AU FIL DE L'EAU DE GOUINA
PLAN DE REINSTALLATION DE POPULATION

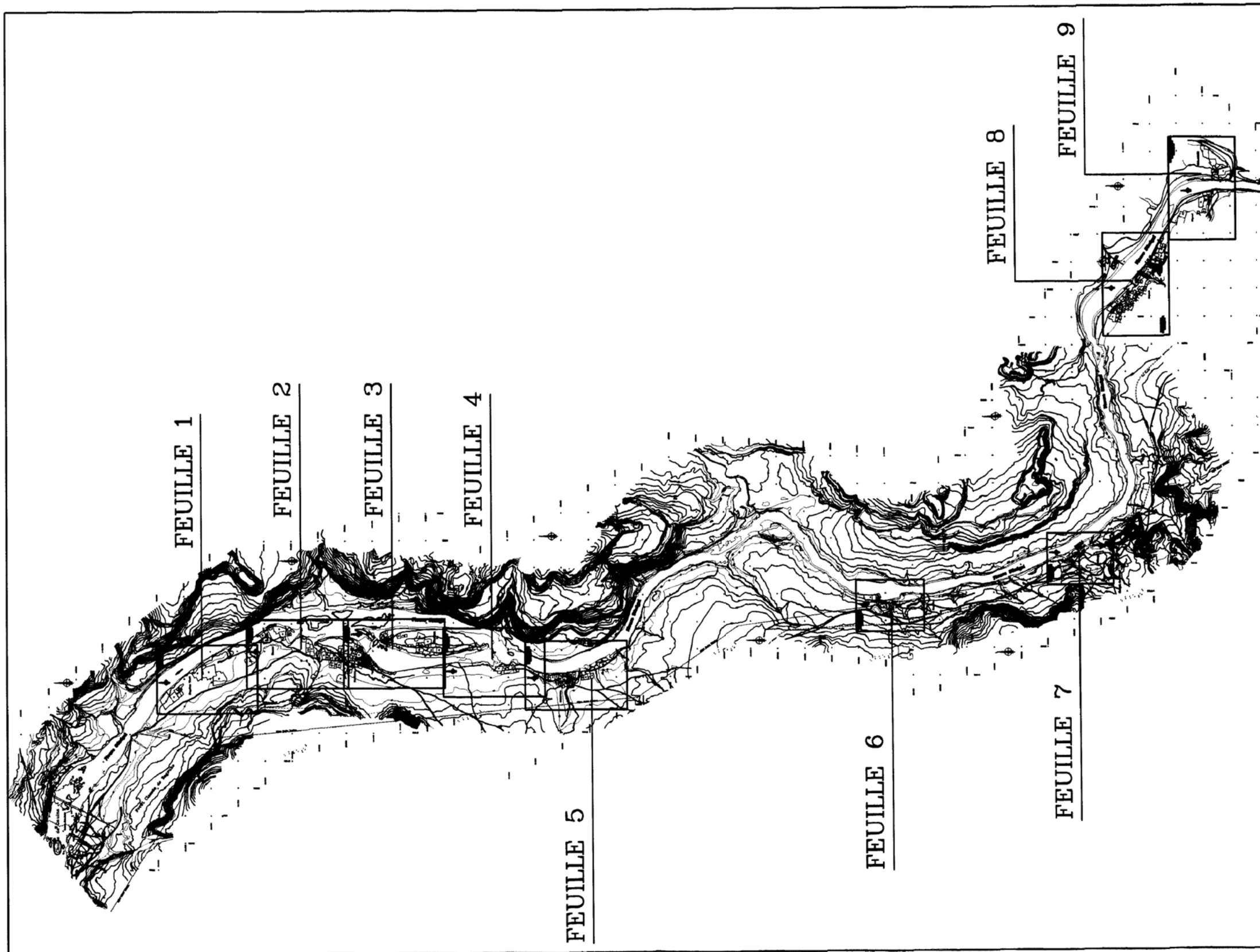
Rev.	Date	Dessiné par	VISA	Vérifié par	VISA	Approuvé par	VISA
B	Jan-2007	NCH		MJZ		ACH	
A	Oct-2006	NCH		MJZ		ACH	

PLAN PARCELLAIRE D'ENSEMBLE

Version définitive	DE
PREMIERE EMISSION	PR
Nature de la Modification	STATUT

PHASE: EIE	N° AFFAIRE PAYS ACONTRAT	1.01	E A E HYD	PLAN N°	PL 000 003	REVISION	B
LOT: HYDRAULIQUE	DEPA. PRODU. SP. ET S. SP.						

FORMAT: A1.6.0.4 SN.0.6
Echelle(s): 1/30 000
Feuille N°:



STUDI
INTERNATIONAL

2, rue des Métiers - 2035 Charguia 2 - La Soukra - Ariana - TUNISIE
Tél: 216 70 839 100 - Fax: 216 70 837 112
E-Mail: studi@studi.com.tn
Web: www.studi.com.tn

ORGANISATION POUR LA MISE EN VALEUR
DU FLEUVE SENEGAL
HAUT - COMMISSARIAT

ETUDE D'IMPACT ENVIRONNEMENTAL DE
L'OUVRAGE AU FIL DE L'EAU DE GOUINA
PLAN DE REINSTALLATION DE POPULATION

PLAN D'ASSEMBLAGE
DES PLANS PARCELLAIRES

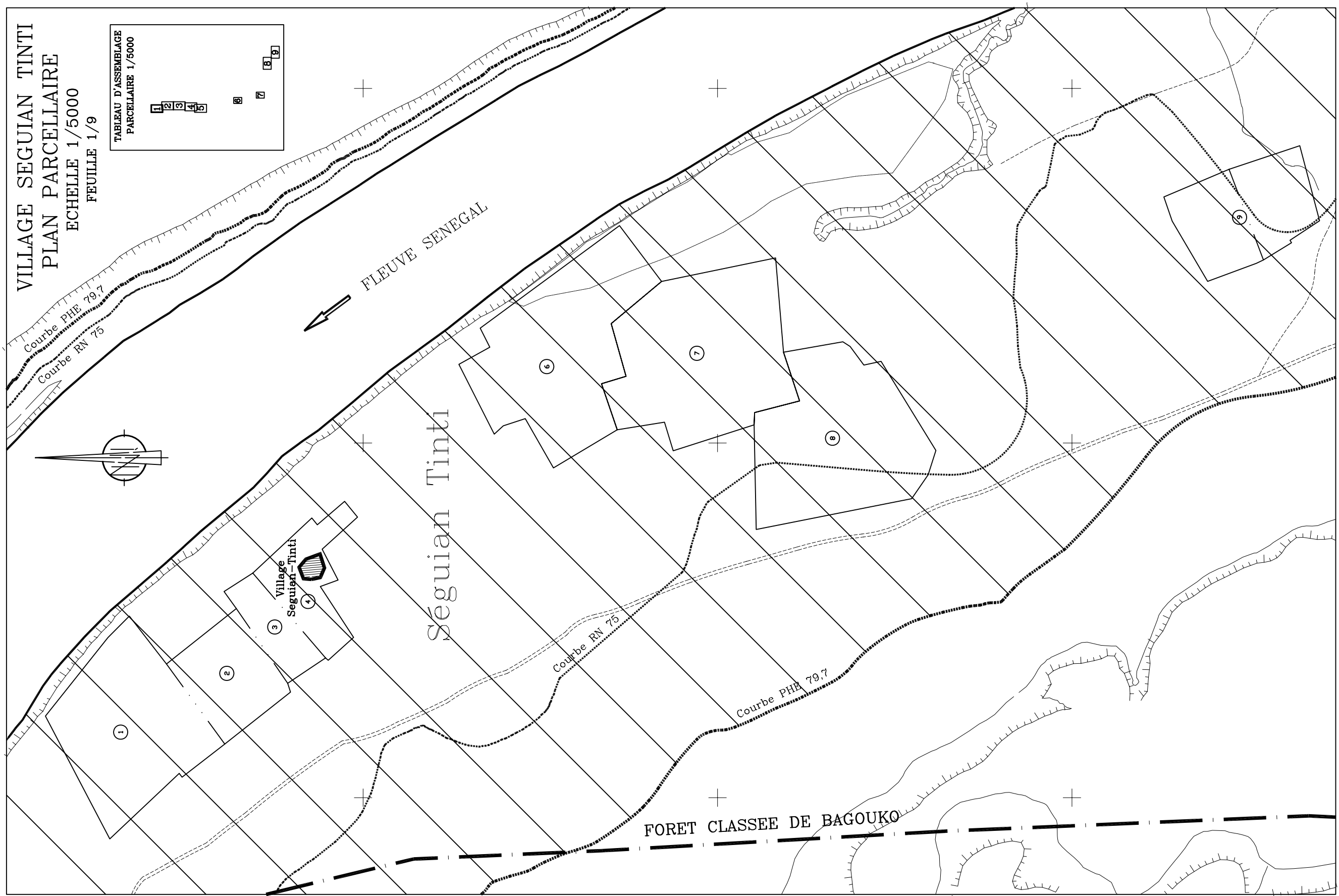
PHASE: EIE
LOT: HYDRAULIQUE

B	Janvier-2007	NCH		MJZ		ACH		Version définitive	DE
A	oct-2006	NCH		MJZ		ACH		Première émission	PR
Rev.	Date	Dessiné par	VISA	Vérifié par	VISA	Approuvé par	VISA	Nature de la Modification	STATUT
								N° AFFAIRE PAYS A.CONTRAT	FORMAT: FA3
								A1604, SN, 06	Echelle(s): 1/5000
								PHASE ET LOT DEPA. PRODU. SP. ET S. SP.	Feuille N° :
								1.01, EAE HYDO,	PLAN N° PL, 000, 004,
								REVISION	B

VILLAGE SEGUIAN TINTI
 PLAN PARCELLAIRE
 ECHELLE 1/5000
 FEUILLE 1/9

TABEAU D'ASSEMBLAGE
 PARCELLAIRE 1/5000

1	2	3	4	5
6	7	8	9	



STUDI
 INTERNATIONAL

2, rue des Métiers - 2035 Charquia 2 La Soukra - Ariana - TUNISIE
 Tél: 216 70 839 100 - Fax: 216 70 837 112
 E-Mail: studi@studi.com.tn
 Web: www.studi.com.tn

ORGANISATION POUR LA MISE EN VALEUR
 DU FLEUVE SENEGAL
 HAUT - COMMISSARIAT

ETUDE D'IMPACT ENVIRONNEMENTAL DE
 L'OUVRAGE AU FIL DE L'EAU DE GOUINA
 PLAN DE REINSTALLATION DE POPULATION

PLAN PARCELLAIRE

B	Janvier-2007	NCH		MJZ		ACH		Version définitive	DE
A	OCT-2006	NCH		MJZ		ACH		Première émission	PR
Rev.	Date	Dessiné par	VISA	Vérifié par	VISA	Approuvé par	VISA	Nature de la Modification	STATUT

PHASE: EIE

LOT: HYDRAULIQUE

N° AFFAIRE
 PAYS
 A.CONTRAT
 PHASE ET LOT
 DEPA. PRODU.
 SP. ET S. SP.

A1604 SN 06

1 01 EAE HYDO

Echelle(s): 1/5000

PLAN N° PL 000 019

FORMAT: FA3
 Feuille N° : 1/9

REVISION
 B

VILLAGE DOUCO-FOUKAR
 PLAN PARCELLAIRE
 ECHELLE 1/5000
 FEUILLE 2/9



TABLEAU D'ASSEMBLAGE
 PARCELLAIRE 1/5000

1	2	3	4	5	6	7	8	9
---	---	---	---	---	---	---	---	---

STUDI
 INTERNATIONAL

2, rue des Métiers - 2035 Chargaia 2 La Soukra - Ariana - TUNISIE
 Tél: 216 70 839 100 - Fax: 216 70 837 112
 E-Mail: studi@studi.com.tn
 Web: www.studi.com.tn

ORGANISATION POUR LA MISE EN VALEUR
 DU FLEUVE SENEGAL
 HAUT - COMMISSARIAT

ETUDE D'IMPACT ENVIRONNEMENTAL DE
 L'OUVRAGE AU FIL DE L'EAU DE GOUINA
 PLAN DE REINSTALLATION DE POPULATION

PLAN PARCELLAIRE

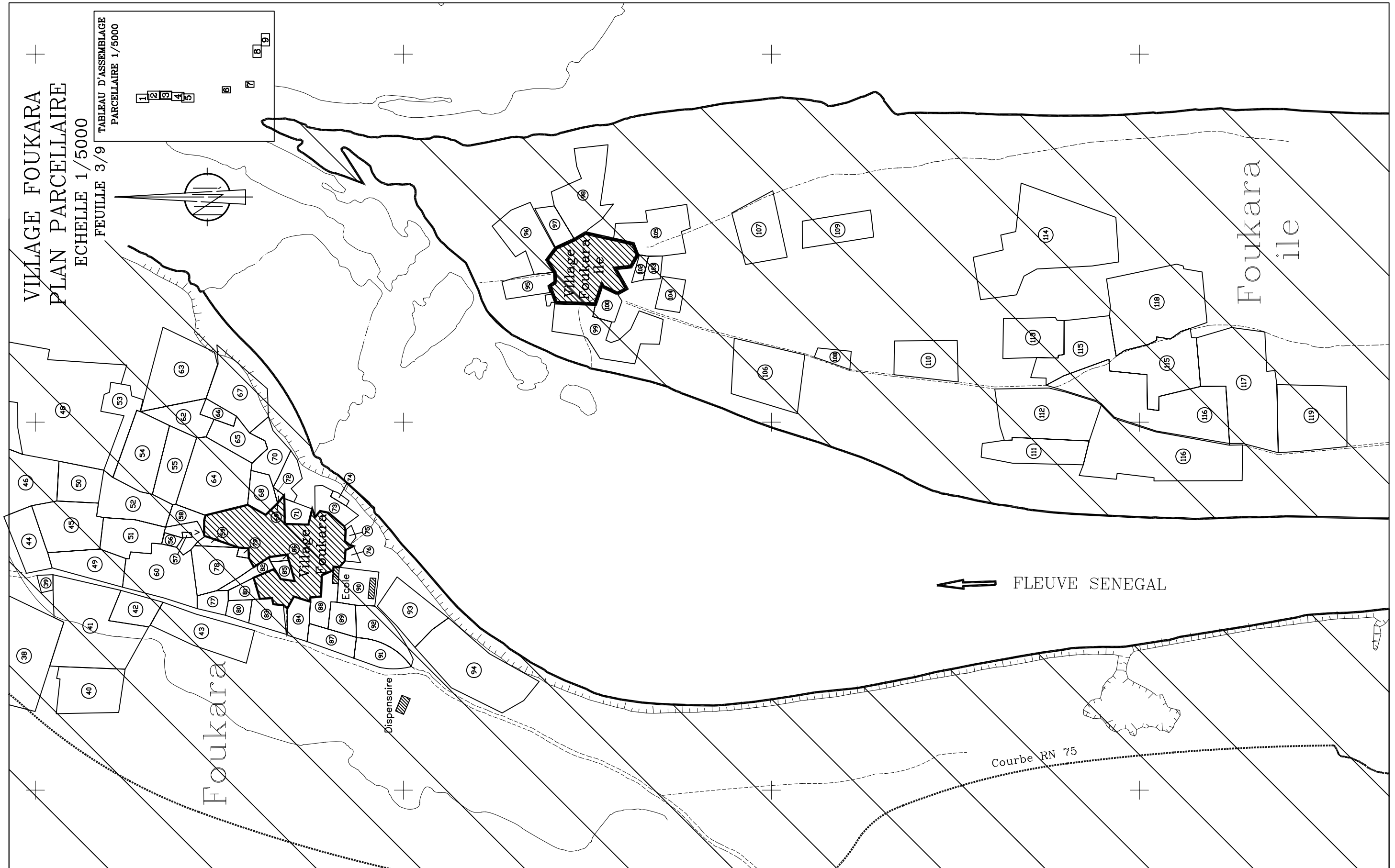
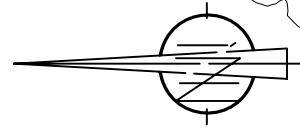
PHASE: EIE
 LOT: HYDRAULIQUE

B	Janvier-2007	NCH		MJZ		ACH		Version définitive	DE
A	OCT-2006	NCH		MJZ		ACH		Première émission	PR
Rev.	Date	Dessiné par	VISA	Vérifié par	VISA	Approuvé par	VISA	Nature de la Modification	STATUT
N° AFFAIRE PAYS		A.1604 SN 06		Echelle(s): 1/5000		FORMAT: FA3		Feuille N° : 2/9	
PHASE ET LOT DEPA. PRODU. SP. ET S. SP.		1.01.EAE.HYDO		PLAN N° PL.000.029		REVISION B			

VILLAGE FOUKARA
PLAN PARCELLAIRE
ECHELLE 1/5000
FEUILLE 3/9

TABLEAU D'ASSEMBLAGE
PARCELLAIRE 1/5000

1 2 3 4 5 6 7 8 9



STUDI
INTERNATIONAL

2, rue des Métiers - 2035 Charguia 2 La Soukra - Ariana - TUNISIE
Tél: 216 70 839 100 - Fax: 216 70 837 112
E-Mail: studi@studi.com.tn
Web: www.studi.com.tn

ORGANISATION POUR LA MISE EN VALEUR
DU FLEUVE SENEGAL
HAUT - COMMISSARIAT

ETUDE D'IMPACT ENVIRONNEMENTAL DE
L'OUVRAGE AU FIL DE L'EAU DE GOUINA
PLAN DE REINSTALLATION DE POPULATION

PLAN PARCELLAIRE

PHASE: EIE

LOT: HYDRAULIQUE

Rev.	Date	Dessiné par	VISA	Vérifié par	VISA	Approuvé par	VISA	Nature de la Modification	STATUT
B	Janvier-2007	NCH		MJZ		ACH		Version définitive	DE
A	OCT-2006	NCH		MJZ		ACH		Première émission	PR

N° AFFAIRE PAYS A.CONTRAT	A.1604 SN 06	Echelle(s): 1/5000	FORMAT: FA3
PHASE ET LOT DEPA. PROD. SP. ET S. SP.	1.01 EAE HYDO	PLAN N° PL.000.039	Feuille N° : 3/9
			REVISION B

VILLAGE FOUKARA – BOUKOUDA
 PLAN PARCELLAIRE
 ECHELLE 1/5000
 FEUILLE 4/9

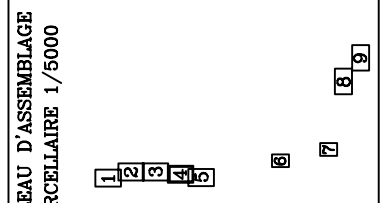
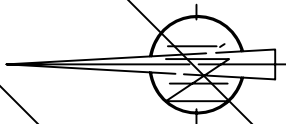
Foukara
 ile

FLEUVE SENEGAL

Boukouda

Courbe RN 75

Courbe PNE 79,7



2, rue des Métiers – 2035 Charguia 2 La Soukra – Ariana – TUNISIE
 Tél: 216 70 839 100 – Fax: 216 70 837 112
 E-Mail: studi@studi.com.tn
 Web: www.studi.com.tn

ORGANISATION POUR LA MISE EN VALEUR
 DU FLEUVE SENEGAL
 HAUT – COMMISSARIAT

ETUDE D'IMPACT ENVIRONNEMENTAL DE
 L'OUVRAGE AU FIL DE L'EAU DE GOUINA
 PLAN DE REINSTALLATION DE POPULATION

PLAN PARCELLAIRE

PHASE: EIE

LOT: HYDRAULIQUE

Rev.	Date	Dessiné par	VISA	Vérifié par	VISA	Approuvé par	VISA	Nature de la Modification	STATUT
B	Janvier-2007	NCH		MJZ		ACH		Version définitive	DE
A	OCT-2006	NCH		MJZ		ACH		Première émission	PR

N° AFFAIRE PAYS A.CONTRAT	A.1604 SN 06	Echelle(s): 1/5000	FORMAT: FA3
PHASE ET LOT DEPA. PRODU. SP. ET S. SP.	1.01.EAE.HYDO	PLAN N° PL.000.049	Feuille N° : 4/9
			REVISION B



STUDI
INTERNATIONAL

2, rue des Métiers - 2035 Charguia 2 La Soukra - Ariana - TUNISIE
Tél: 216 70 839 100 - Fax: 216 70 837 112
E-Mail: studi@studi.com.tn
Web: www.studi.com.tn

ORGANISATION POUR LA MISE EN VALEUR
DU FLEUVE SENEGAL
HAUT - COMMISSARIAT

ETUDE D'IMPACT ENVIRONNEMENTAL DE
L'OUVRAGE AU FIL DE L'EAU DE GOUINA
PLAN DE REINSTALLATION DE POPULATION

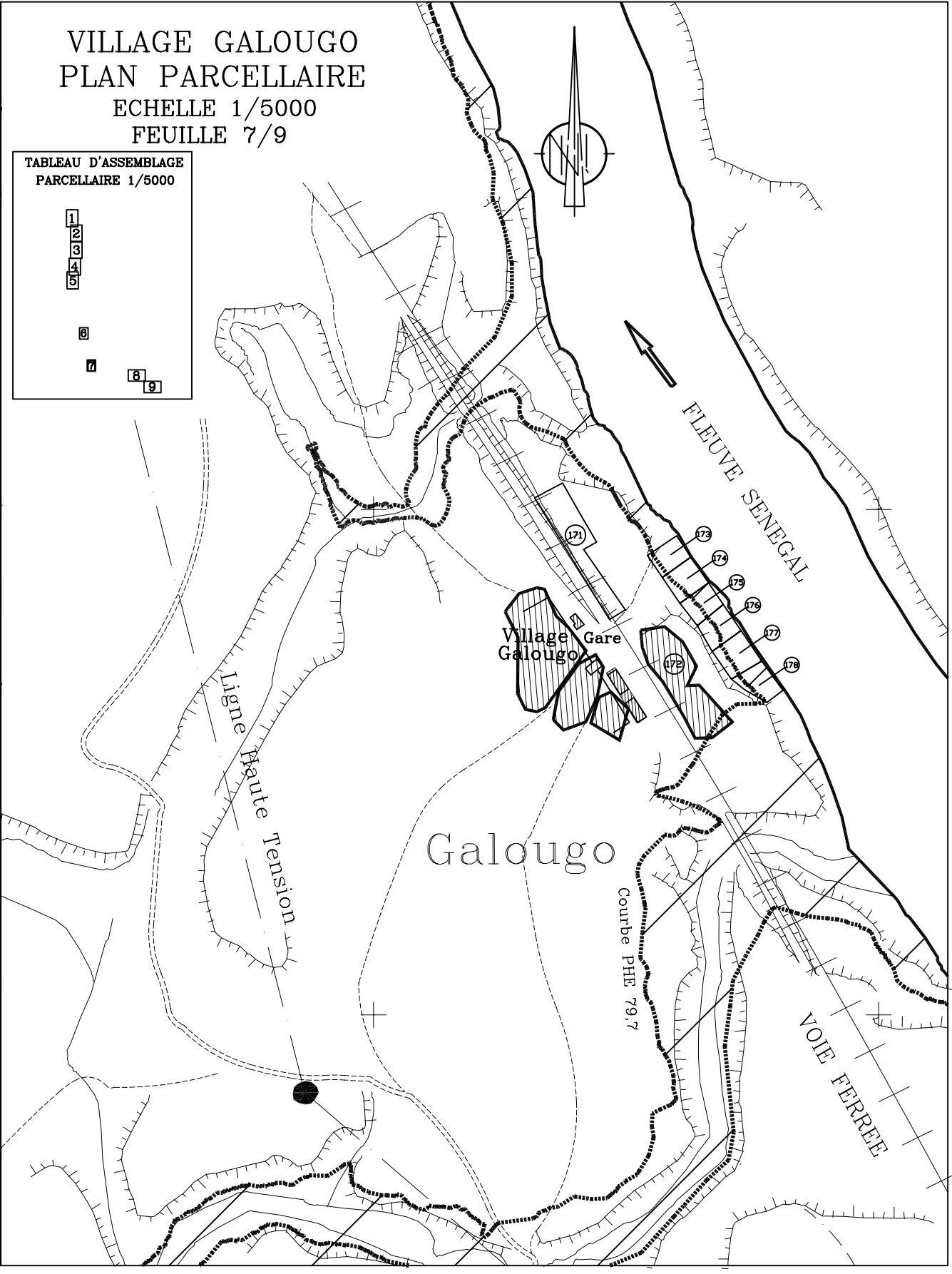
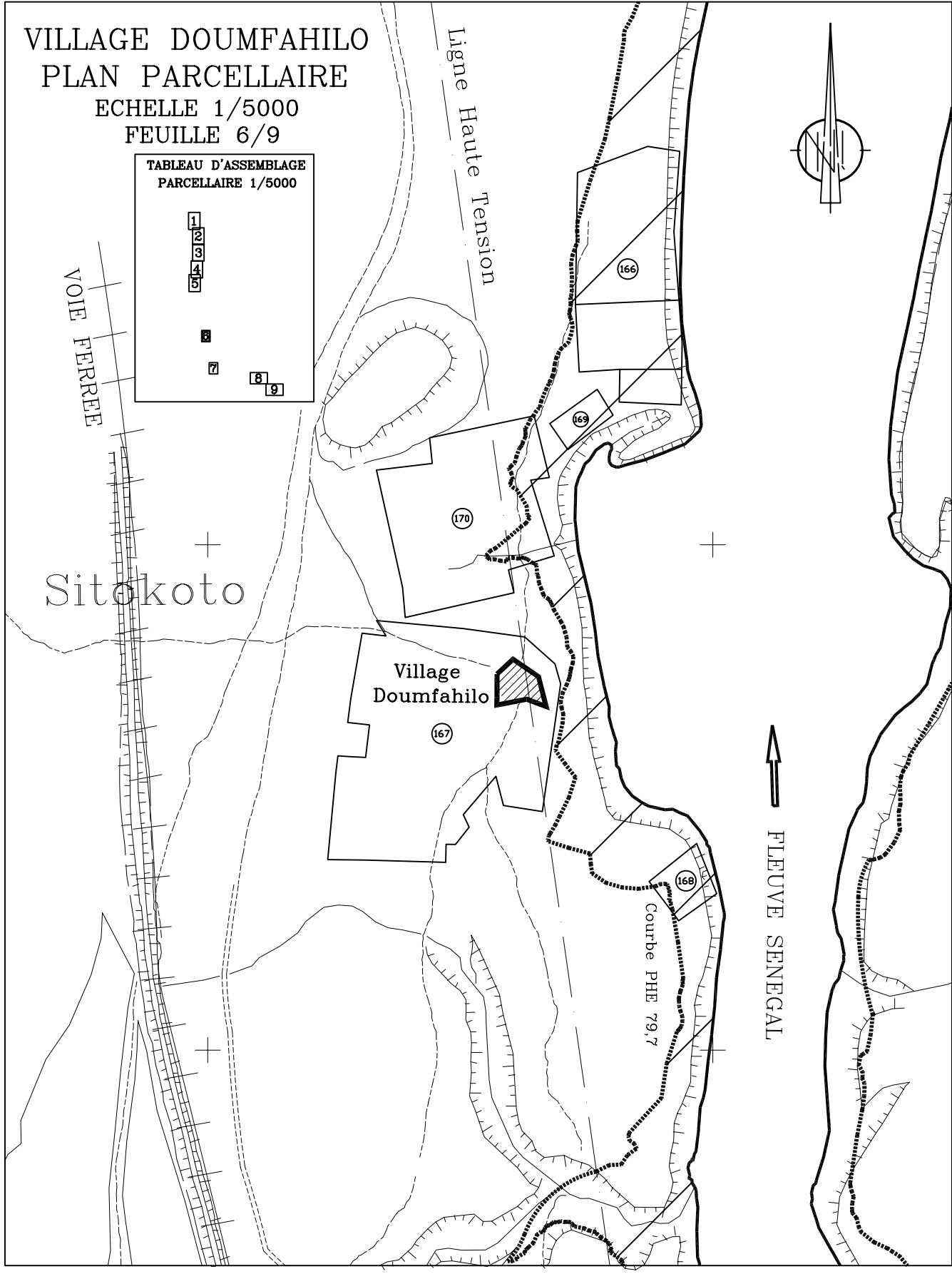
PLAN PARCELLAIRE

PHASE: EIE

LOT: HYDRAULIQUE

B	Janvier-2007	NCH		MJZ		ACH		Version définitive	DE
A	oct-2006	NCH		MJZ		ACH		Première émission	PR
Rev.	Date	Dessiné par	VISA	Vérifié par	VISA	Approuvé par	VISA	Nature de la Modification	STATUT

N° AFFAIRE	A1604 SN 06	FORMAT:	FA3
PAYS		Feuille N° :	5/9
A.CONTRAT		PLAN N°	PL_000_059
PHASE ET LOT	1.01_EAE_HYDO	REVISION	B
DEPA. PRODU. SP. ET S. SP.			



STUDI
INTERNATIONAL

2, rue des Métiers - 2035 Charguia 2 La Soukra - Ariana - TUNISIE
Tél: 216 70 839 100 - Fax: 216 70 837 112
E-Mail: studi@studi.com.tn
Web: www.studi.com.tn

ORGANISATION POUR LA MISE EN VALEUR
DU FLEUVE SENEGAL
HAUT - COMMISSARIAT

ETUDE D'IMPACT ENVIRONNEMENTAL DE
L'OUVRAGE AU FIL DE L'EAU DE GOUINA
PLAN DE REINSTALLATION DE POPULATION

Rev.	Date	Dessiné par	VISA	Vérifié par	VISA	Approuvé par	VISA	Nature de la Modification	STATUT
B	Janvier-2007	NCH		MJZ		ACH		Version définitive	DE
A	OCT-2006	NCH		MJZ		ACH		Première émission	PR

PLAN PARCELLAIRE	PHASE: EIE	N° AFFAIRE PAYS A.CONTRAT	A1604 SN 06	Echelle(s): 1/5000	FORMAT: FA3
LOT: HYDRAULIQUE	PHASE ET LOT DEPA. PRODU. SP. ET S. SP.	101 EAE HYDO	PLAN N°	PL 000 079	Feuille N° : 6/9-7/9
					REVISION B

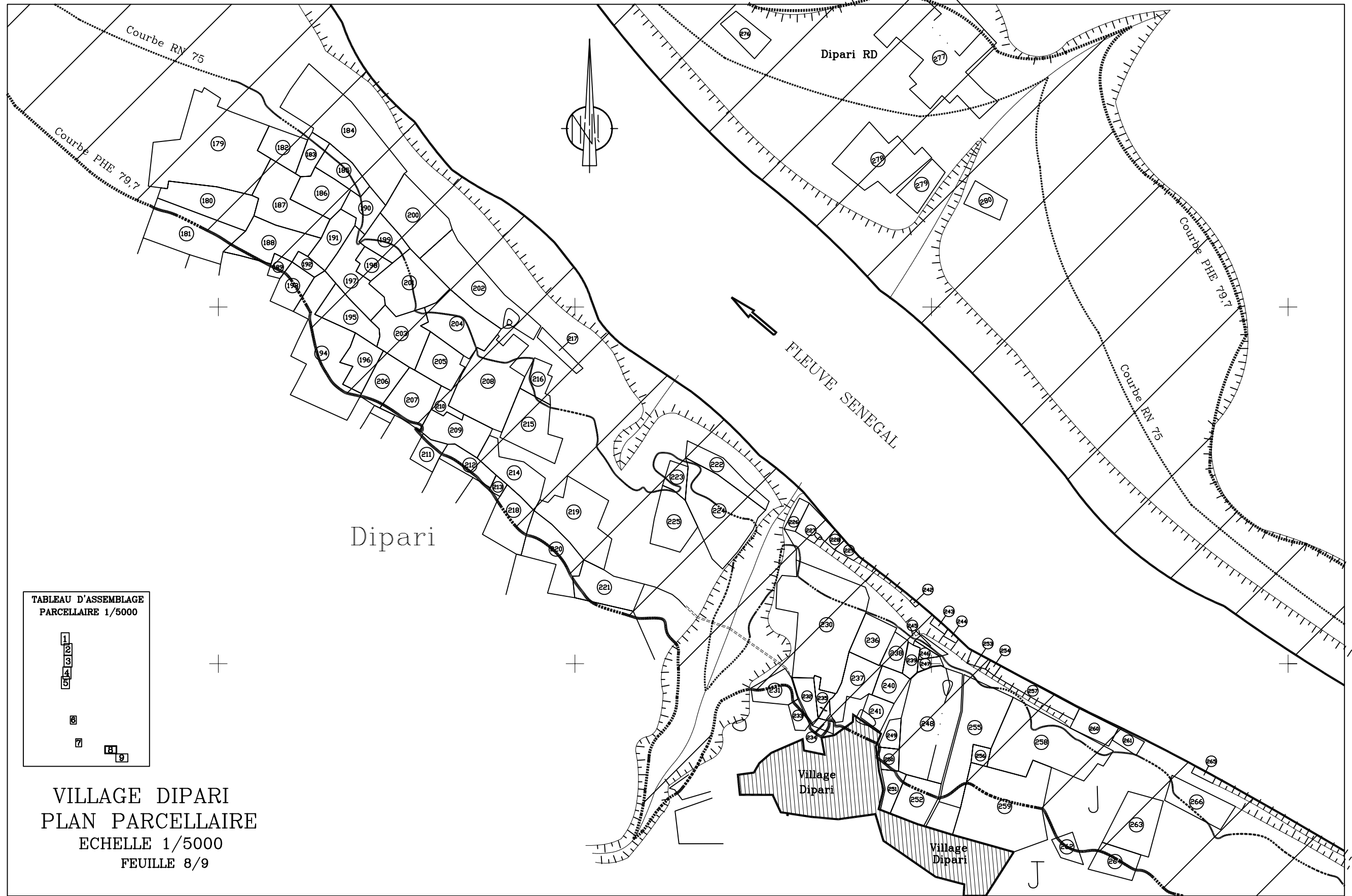
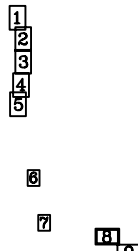


TABLEAU D'ASSEMBLAGE
PARCELLAIRE 1/5000



VILLAGE DIPARI
PLAN PARCELLAIRE
ECHELLE 1/5000
FEUILLE 8/9



2, rue des Métiers - 2035 Charguia 2 La Soukra - Ariana - TUNISIE
Tél: 216 70 839 100 - Fax: 216 70 837 112
E-Mail: studi@studi.com.tn
Web: www.studi.com.tn

ORGANISATION POUR LA MISE EN VALEUR
DU FLEUVE SENEGAL
HAUT - COMMISSARIAT

ETUDE D'IMPACT ENVIRONNEMENTAL DE
L'OUVRAGE AU FIL DE L'EAU DE GOUINA
PLAN DE REINSTALLATION DE POPULATION

B	Janvier-2007	NCH		MJZ		ACH		Version définitive	DE
A	oct-2006	ACH		MJZ		ACH		Première émission	PR
Rev.	Date	Dessiné par	VISA	Vérifié par	VISA	Approuvé par	VISA	Nature de la Modification	STATUT

PLAN PARCELLAIRE

PHASE: EIE

LOT: HYDRAULIQUE

N° AFFAIRE
PAYS
A.CONTRAT
PHASE ET LOT
DEPA. PRODU.
SP. ET S. SP.

A1604 SN 06

1.01.EAE.HYDO

Echelle(s): 1/5000

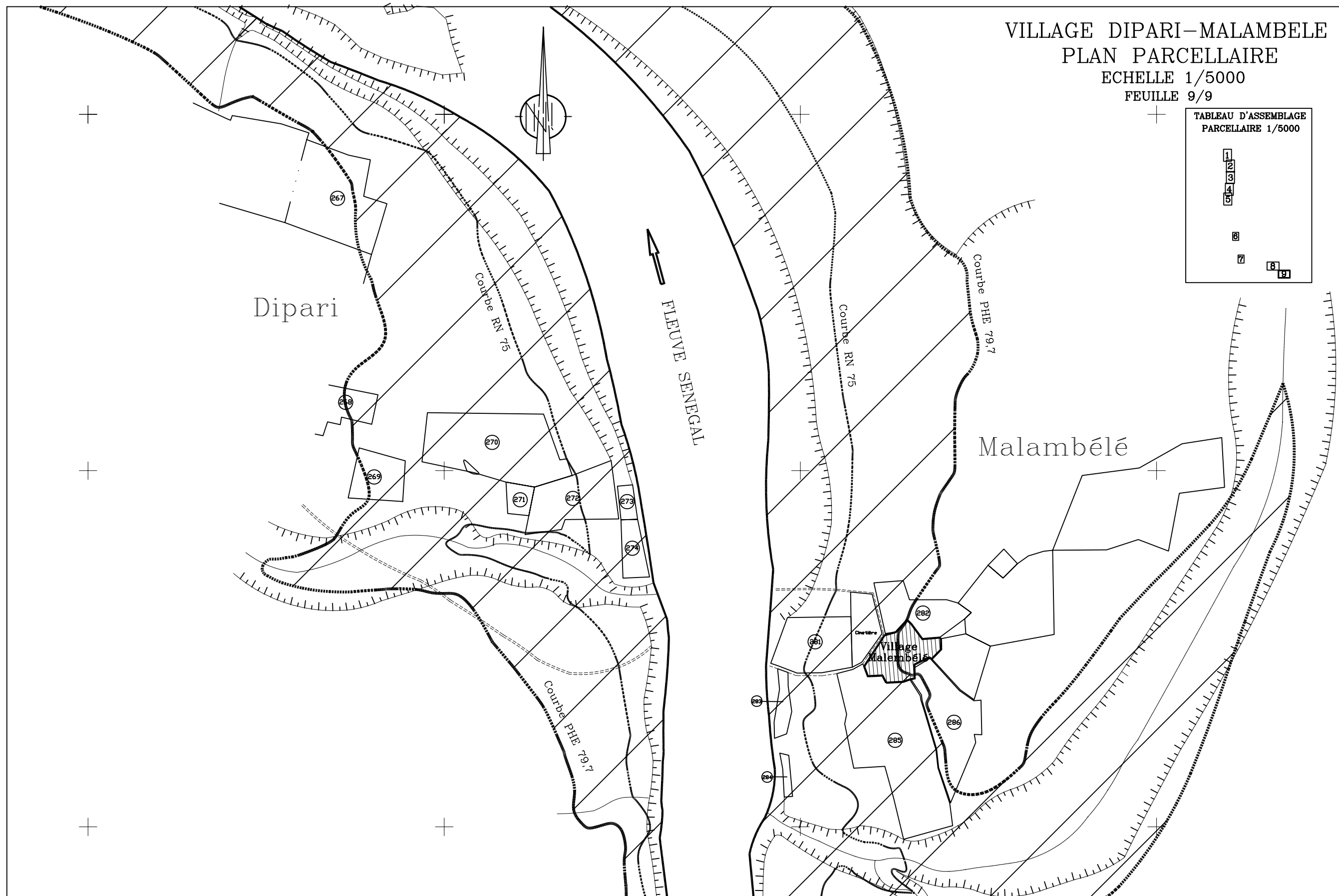
PLAN N° PL.000.089

FORMAT: FA3
Feuille N°: 8/9

REVISION B

VILLAGE DIPARI-MALAMBELE
 PLAN PARCELLAIRE
 ECHELLE 1/5000
 FEUILLE 9/9

TABLEAU D'ASSEMBLAGE
 PARCELLAIRE 1/5000



2, rue des Métiers - 2035 Charguia 2 La Soukra - Ariana - TUNISIE
 Tél: 216 70 839 100 - Fax: 216 70 837 112
 E-Mail: studi@studi.com.tn
 Web: www.studi.com.tn

ORGANISATION POUR LA MISE EN VALEUR
 DU FLEUVE SENEGAL
 HAUT - COMMISSARIAT

ETUDE D'IMPACT ENVIRONNEMENTAL DE
 L'OUVRAGE AU FIL DE L'EAU DE GOUINA
 PLAN DE REINSTALLATION DE POPULATION

PLAN PARCELLAIRE

PHASE: EIE
 LOT: HYDRAULIQUE

B	Janvier-2007	NCH		MJZ		ACH	
A	OCT-2006	NCH		MJZ		ACH	
Rev.	Date	Dessiné par	VISA	Vérifié par	VISA	Approuvé par	VISA

Version définitive	DE
Première émission	PR
Nature de la Modification	STATUT

N° AFFAIRE PAYS A.CONTRAT	A1604 SN 06	Echelle(s): 1/5000	FORMAT: FA3
PHASE ET LOT DEPA. PRODU. SP. ET S. SP.	1.01.EAE.HYDO	PLAN N° PL.000.099	Feuille N°: 9/9
			REVISION B